

Fiestas

FIESTA DEL ALMENDRO EN FLOR

El Almendro en Flor se celebra en febrero y de origen laico, nace como una exaltación de la cultura popular y las costumbres de la zona, así como celebración de la llegada de la primavera, representada con especial vistosidad y belleza por la floración de los almendros.

FIESTA DE NUESTRA SEÑORA DEL SOCORRO

Las Fiestas de Nuestra Señora del Socorro se celebran en septiembre, y con el primer domingo tras la Festividad de la Virgen del Pino como día grande, rinden honores a la Patrona de Tejeda con su procesión y su ofrenda romería.

Almendro en Flor.



Oficina de Turismo

Ubicada en la carretera general GC 60 s/n
(cerca de la gasolinera)
Tlf.: 928 666 189
turismo@tejeda.es

www.tejeda.es

TEJEDA



Gran Canaria

Patronato de Turismo de Gran Canaria

Triana, 93
35002 Las Palmas de Gran Canaria
Tlf.: (+34) 928 219 600
Fax: (+34) 928 219 601

mygrancanaria
 turismogc
 visitgrancanaria

www.grancanaria.com



MUNICIPIOS DE GRAN CANARIA



Gastronomía



PRODUCTOS TÍPICOS DEL MUNICIPIO

Dulces de almendra (Bienmesabe, mazapán, etc)
Quesos
Vinos

Receta típica

Bienmesabe



INGREDIENTES

1 kg de almendras
1 kg de azúcar
500 ml de agua
1 limón
12 yemas de huevo

PREPARACIÓN

Se pelan, se hornean y se trituran las almendras. Se mezclan con el agua, el azúcar y la ralladura de limón; se pone todo a fuego lento durante una hora. A continuación se mezclan las yemas con el preparado anterior y se vuelve a poner a fuego lento durante media hora más y luego se deja reposar. Se sirve frío, solo o como complemento de todo tipo de postres.



Situado en el centro de Gran Canaria se alza sobre las Medianías de la isla. Por su ubicación puede llegarse a él desde diversos puntos de la isla.



Vista al pueblo.

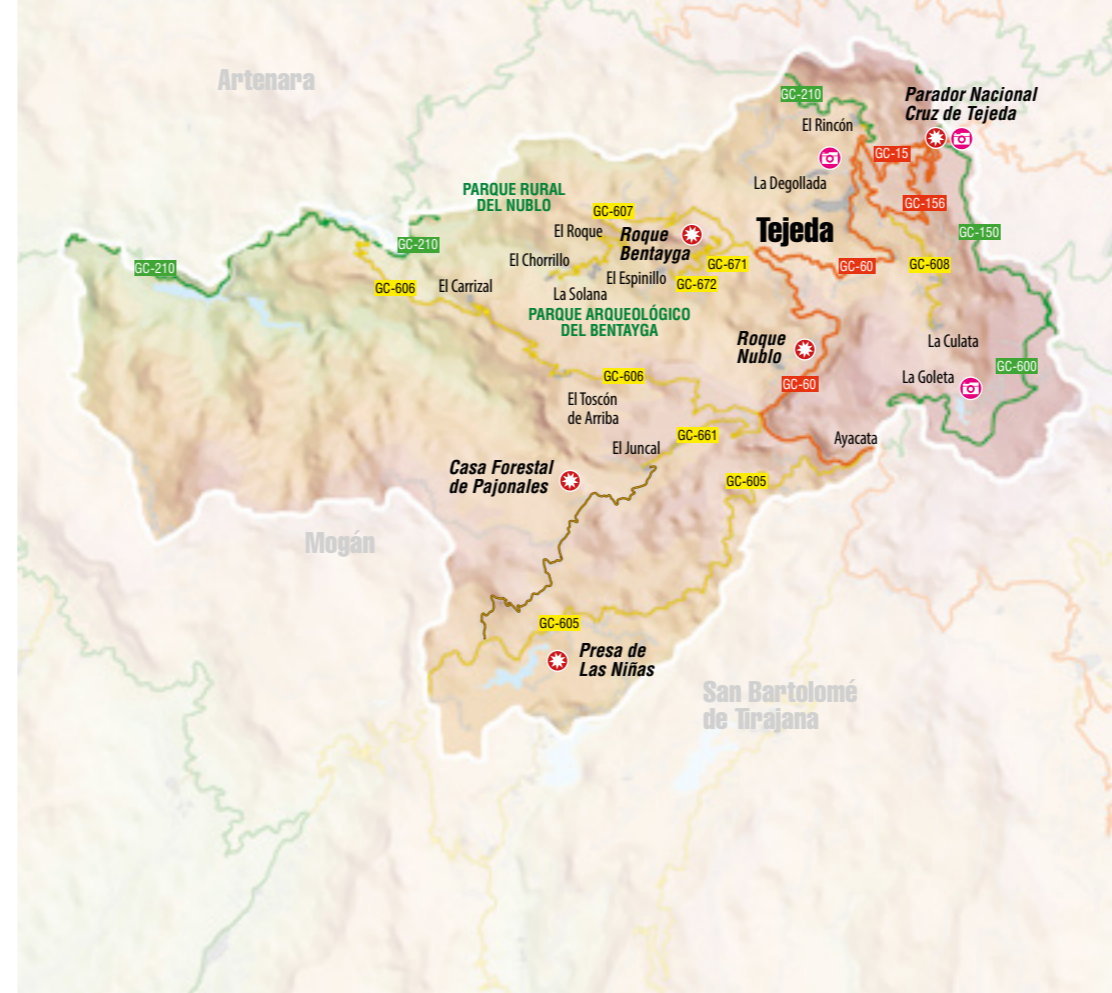
Tejada es un municipio grande no solamente en extensión, sino en contenidos, en cosas que ver y hacer, en sensaciones, en experiencias. Un día en Tejada podríamos comenzar lo llegando desde Las Palmas (por la GC 15 y en el Cruce de Cueva Grande por la GC 600) a la Goleta del Nublo haciendo a pie en aproximadamente media hora el último tramo del camino al Roque Nublo.

Una vez visitado el monolito descendemos en coche hasta el **Centro de Interpretación del Roque Bentayga**, donde queda representada la unión perfecta entre naturaleza y cultura, y subimos al almogarén, eje espiritual del mundo aborigen de nuestra isla, en plena Reserva de la Biosfera.

Seguimos hasta **Tejada**, donde podemos visitar alguno de los museos antes de almorzar. La visita al **Centro de Plantas Medicinales de Tejada** nos transporta a un mundo en el que las plantas son las protagonistas y es la naturaleza quien marca el ritmo; en Centro es un tributo a todos los que generación tras generación han conservado y transmitido este saber que hoy sigue

siendo de vital importancia, y visitándolo se nos permite entrar sigilosos en ese fascinante mundo de yerberos, remedios y curas tradicionales. En el Centro, y gracias a la colaboración de especialistas de los más diversos campos, tenemos la posibilidad de adentrarnos en un campo que teniendo tantos siglos de historia continúa de plena actualidad, para terminar la visita en su jardín interpretativo viendo, tocando y oliendo algunas de las especies vegetales más habituales y apreciadas de la zona.

Terminada la visita caminamos hacia el casco del pueblo para reponer fuerza en uno de los restaurantes que deleitan a los visitantes con platos de comida tradicional y absolutamente casera, entre otros platos destacan los potajes o “platos de cuchara”. Como postre no hay más remedio que probar alguno de los dulces de almendra, que es el máximo exponente de la repostería tradicional de Tejada y referente obligado en la isla. La calidad y el sabor de los productos, especialmente el **Mazapán** y el **Bienmesabe**, pasea desde hace años el nombre de Tejada por las siete islas y fuera incluso de nuestras fronteras.



Parador Cruz de Tejada.

Cómo llegar

EN GUAGUA
DESDE LAS PALMAS
DE GRAN CANARIA
LÍNEA 303 Las Palmas de Gran
Canaria - San Mateo. LÍNEA 305
San Mateo - Tejada.

DESDE EL FARO
DE MASPALOMAS
LÍNEA 18 Faro - San Bartolomé de
Tirajana - Tejada.

El en casco urbano nos encontramos con el **Museo de Esculturas de Abraham Cárdenes**, que es un ejemplo de cómo Tejada es fuente de inspiración y marca de carácter para sus habitantes, que demuestran una especial sensibilidad y propensión al arte.

El colofón ideal para este día sería acercarnos al **Parador Nacional de la Cruz de Tejada** para disfrutar en su Bar Cafetería de una deliciosa merienda con productos de la zona y ver desde allí

como se oculta el sol, tiñendo el cielo con una gama de colores imposible, que va desde los anaranjados hasta los violetas casi metálicos, que hacen de los atardeceres en Tejada una visión emocionante y única que conmueve los sentidos.

¿Sabías que...?

... los terrenos de cultivo que muchas familias tienen junto a sus casas o cerca de ellas y en los que plantan verduras y frutas para el consumo propio tienen aquí un nombre especial?, se les llama “*bocaos*”.



Cascadas de Agua desde la Cumbre.



Presa de las Niñas.



Roque Bentayga y Roque Nublo.