



Oficina de Turismo

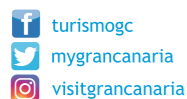
Ubicada en el Museo de Esculturas Abraham Cárdenes
Calle Leocadio Cabrera, 2
Tlf.: 928 666 189
turismo@tejeda.es
www.tejeda.es

Horario de apertura: lunes a domingo y festivos de 10:00 a 15:30



Patronato de Turismo de Gran Canaria

Triana, 93
35002 Las Palmas de Gran Canaria
Tel: (+34) 928 219 600
Fax: (+34) 928 219 601



www.grancanaria.com

Fiestas

FIESTA DEL ALMENDRO EN FLOR

El Almendro en Flor se celebra en febrero y de origen laico, nace como una exaltación de la cultura popular y las costumbres de la zona, así como celebración de la llegada de la primavera, representada con especial vistosidad y belleza por la floración de los almendros.

FIESTA DE NUESTRA SEÑORA DEL SOCORRO

Las Fiestas de Nuestra Señora del Socorro se celebran en septiembre, y con el primer domingo tras la Festividad de la Virgen del Pino como día grande, rinden honores a la Patrona de Tejeda con su procesión y su ofrenda romería.



Almendra en Flor

Gastronomía



PRODUCTOS TÍPICOS DEL MUNICIPIO

Dulces de almendra (Bienmesabe, mazapán, etc)
Quesos
Vinos

Receta típica

BIENMESABE



INGREDIENTES

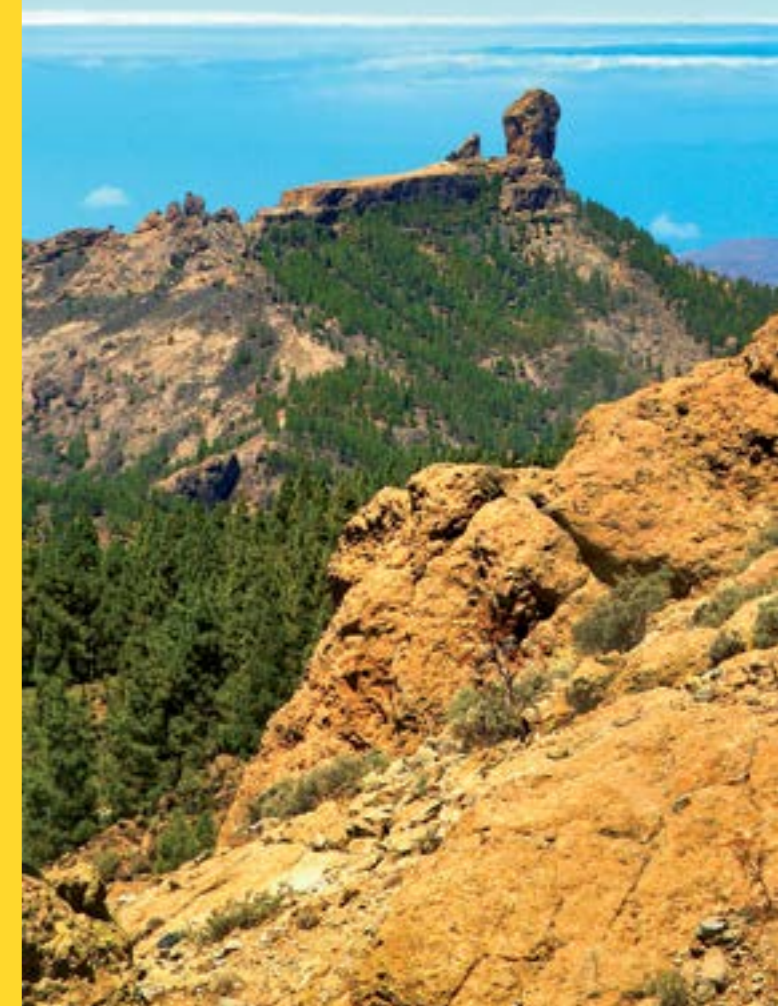
1 kg de almendras
1 kg de azúcar
500 ml de agua
1 limón
12 yemas de huevo

PREPARACIÓN

Se pelan, se hornean y se trituran las almendras. Se mezclan con el agua, el azúcar y la ralladura de limón; se pone todo a fuego lento durante una hora. A continuación se mezclan las yemas con el preparado anterior y se vuelve a poner a fuego lento durante media hora más y luego se deja reposar. Se sirve frío, solo o como complemento de todo tipo de postres.



Tejeda



MUNICIPIOS DE GRAN CANARIA

Tejeda es un municipio grande no solamente en extensión, sino en contenidos, en cosas que ver y hacer, en sensaciones, en experiencias. Un día en Tejeda podríamos comenzar lo llegando a la Goleta del Nublo (desde Las Palmas por la GC 15 y la GC 130) y haciendo a pie el último tramo del camino al **Roque Nublo**, que puede realizarse completo desde las inmediaciones del casco.

Una vez visitado el monolito descendemos en coche hasta Tejeda, y allí desayunamos para reponer fuerzas en alguno de los restaurantes del casco que deleitan a los visitantes con platos de comida tradicional y absolutamente casera, 100% “de cuchara”. La visita al **Centro de Plantas Medicinales de Tejeda** nos transporta a un mundo en el que las plantas son las protagonistas y es la naturaleza quien marca el ritmo; el centro es un tributo a todos los que generación tras generación han conservado y transmitido este saber que hoy sigue siendo de vital importancia, y visitándolo se nos permite entrar sigilosos en ese fascinante mundo de yerberos, remedios y curas tradicionales. En el centro, y gracias a la colaboración de especialistas de los mas diversos campos, tenemos la posibilidad de adentrarnos en un campo que teniendo tantos siglos de historia continúa de plena actualidad, para terminar la visita en sus jardines interpretativos viendo, tocando y oliendo algunas de las especies vegetales más habituales y apreciadas de la zona.

El Museo de la Historia y Tradiciones de Tejeda se presenta como la opción ideal para descubrir la Tejeda que está más allá de la Cruz y lo que todos conocen, y que sus habitantes guardan como un valioso tesoro. En el centro realizamos un recorrido por la historia del municipio y de la isla que nos ayuda a comprender, en un paseo desde la época aborígen hasta la actualidad, el sentir y la razón de ser de sus gentes. Terminada la visita nos dirigimos hacia el casco urbano y de camino nos encontramos con el **Museo de Esculturas Abraham Cárdenas**,



Cruz de Tejeda



Casco urbano de Tejeda

que es un ejemplo de cómo Tejeda es fuente de inspiración y marca de carácter para sus habitantes, que demuestran una especial sensibilidad y propensión al arte.

La historia, la cultura y el arte también abren el apetito y llegada la hora del almuerzo nos dirigimos al **Parador Nacional de La Cruz de Tejeda**, donde disfrutar de un delicioso almuerzo en el que los productos de la zona son protagonistas y las vistas espectaculares son el inigualable marco de una comida a recordar. Como postre no hay más remedio que tomar alguno de los dulces de almendra de la Dulcería Nublo, que es el máximo exponente de la repostería tradicional de Tejeda y referente obligado en la isla, y que con la calidad y el sabor de sus productos, especialmente el mazapán y el bienmesabe, pasea desde hace años el nombre de Tejeda por las siete islas y fuera incluso de nuestras fronteras.

Un colofón ideal para este día sería acercarnos al almogarén de **Bentayga** y ver desde allí como se oculta el sol, tiñendo el cielo con una gama de colores imposible, que va desde los anaranjados hasta los violetas casi metálicos, que hacen de los atardeceres en Tejeda una visión emocionante y única que conmueve los sentidos.

Tejeda



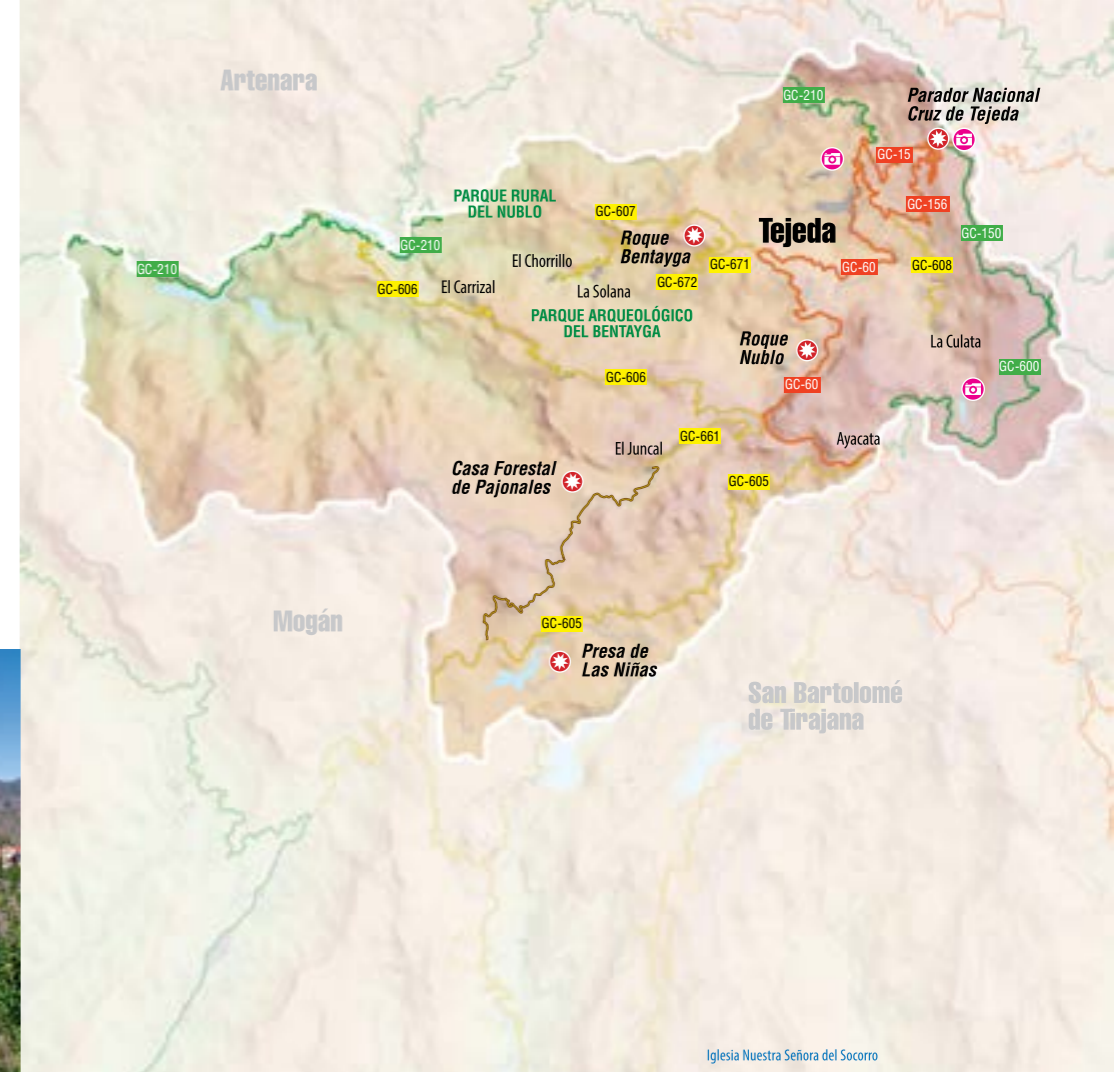
Situado en el centro de Gran Canaria se alza sobre las Medianías de la isla. Por su ubicación puede llegarse a él desde diversos puntos de la isla.



Roque Bentayga

¿Sabías qué?

... los terrenos de cultivo que muchas familias tienen junto a sus casas o cerca de ellas y en los que plantan verduras y frutas para el consumo propio tienen aquí un nombre especial?, se les llama “bocaos”.



Iglesia Nuestra Señora del Socorro



Cascadas de Agua desde la Cumbre



Almendros en flor en Tejeda



Roque Bentayga

Cómo llegar

DESDE LAS PALMAS DE GRAN CANARIA

Por la **GC 15**, se encuentra a unos 40 km de la capital

DESDE MASPALOMAS

Por la **GC 60**, a unos 45 km

EN GUAGUA

Desde Las Palmas de Gran Canaria por la **LÍNEA 303 LAS PALMAS DE GRAN CANARIA - SAN MATEO** y la **LÍNEA 305 SAN MATEO - TEJEDA**

Desde el Faro de Maspalomas

LÍNEA 18 FARO - SAN BARTOLOMÉ - TEJEDA - SAN MATEO

