
SITUACIÓN DEL SECTOR TURÍSTICO

RESUMEN ESTADÍSTICO

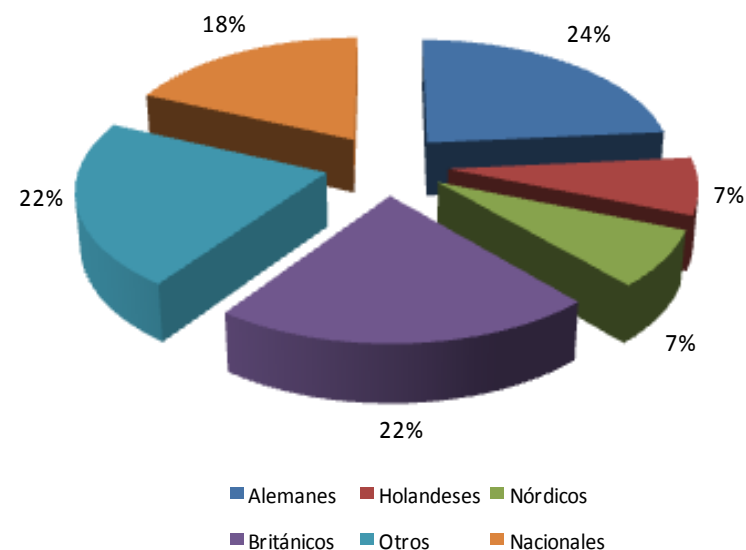
JULIO 2010

ÍNDICE	PÁGINA
SECCIÓN 1. PASAJEROS EXTRANJEROS. JULIO 2010.	4
RESULTADOS JULIO	5
GRAN CANARIA	5
CANARIAS	8
ESPAÑA	9
- TURISTAS	9
- PASAJEROS POR TIPO DE COMPAÑÍA	10
RESULTADOS ACUMULADO ENERO-JULIO 2010	11
GRAN CANARIA	11
CANARIAS	14
ESPAÑA	15
SECCIÓN 2. FRONTUR CANARIAS	18
TURISTAS, SEGÚN MOTIVOS DE ESTANCIA Y CONTRATACIÓN DE PAQUETE TURÍSTICO	19
TURISTAS, SEGÚN TIPO DE ALOJAMIENTO Y NÚMERO DE PERNOCTACIONES	20
SECCIÓN 3. INDICADORES ALOJATIVOS	21
ENCUESTA DE OCUPACIÓN HOTELERA. INE	22
ENCUESTA DE OCUPACIÓN EN APARTAMENTOS TURÍSTICOS. INE	26
TURISTAS CANARIOS. APORTACIÓN.	29
TRABAJADORES EN ALTA LABORAL. HOSTELERÍA Y AGENCIAS DE VIAJE	30

CUADRO RESUMEN GENERAL. JULIO 2010.

Gran Canaria			
Indicador	Dato	Variación	Comentario
Turistas totales (FRONTUR)	211.194	-	-
Extranjeros	172.542	-	-
Nacionales	38.652	-	-
Pasajeros (AENA). Extranjeros	175.753	13,97%	Aumento generalizado, liderado por Reino Unido. Holanda dato más negativo.
Indicador	Dato	Variación	Comentario
Ocupación			
Ocupación hotelera	70,02%	+1,32 puntos	Mantiene la tendencia de meses anteriores.
Tarifa media Hotelera	47,2 euros	+5,40%	A pesar del aumento, es la más baja de los destinos de costa nacionales.
Estancia media			
Hotelera	6,62 días	-0,13 días	Se mantiene la evolución a la baja del conjunto de 2010.
Pernoctaciones			
Hoteleras	1.214.322	7,88%	Se observa una mejora tanto en clientes nacionales como extranjeros.

Turistas en Gran Canaria, por nacionalidades.
Julio 2010



SECCIÓN 1

RESULTADOS MES DE JULIO 2010

TURISTAS EN GRAN CANARIA, SEGÚN LUGARES DE RESIDENCIA. JULIO 2010.

PAISES	Julio 2010
Total Residentes en el extranjero	172.542
Alemania	49.639
Bélgica	8.203
Francia	2.494
Holanda	15.738
Irlanda	7.052
Italia	2.758
Países Nórdicos	15.675
Reino Unido	45.416
Otros países	25.568
Total Residentes en España	38.652
Total	211.194

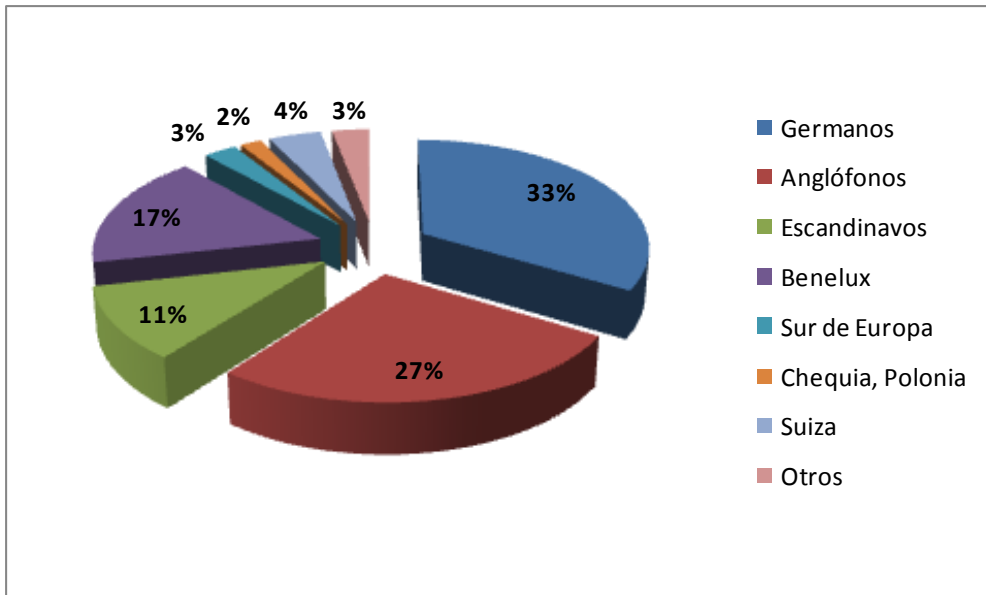
PASAJEROS EXTRANJEROS GRAN CANARIA. JULIO 2010.

PAIS	2009	2010	DIFERENCIA	VAR %
ALEMANIA	49.843	50.640	797	1,60%
AUSTRIA	1.959	2.436	477	24,35%
BELGICA	6.353	9.989	3.636	57,23%
DINAMARCA	3.079	3.297	218	7,08%
FEDERACION RUSA	0	0	0	0
FINLANDIA	1.166	1.008	-158	-13,55%
FRANCIA	386	52	-334	-86,53%
REINO UNIDO	33.782	46.753	12.971	38,40%
HOLANDA	18.519	16.090	-2.429	-13,12%
IRLANDA	7.755	9.526	1.771	22,84%
ITALIA	532	1.891	1.359	255,45%
NORUEGA	7.034	7.846	812	11,54%
REPUBLICA CHECA	1.535	1.770	235	15,31%
POLONIA	1.140	1.423	283	24,82%
SUECIA	5.634	5.483	-151	-2,68%
SUIZA	6.533	6.527	-6	-0,09%
PORTUGAL	3.196	4.623	1.427	44,65%
LUXEMBURGO	1.130	1.231	101	8,94%
ISLANDIA	0	0	0	-
OTROS PAISES	4.632	5.168	536	11,57%
TOTALES	154.208	175.753	21.545	13,97%

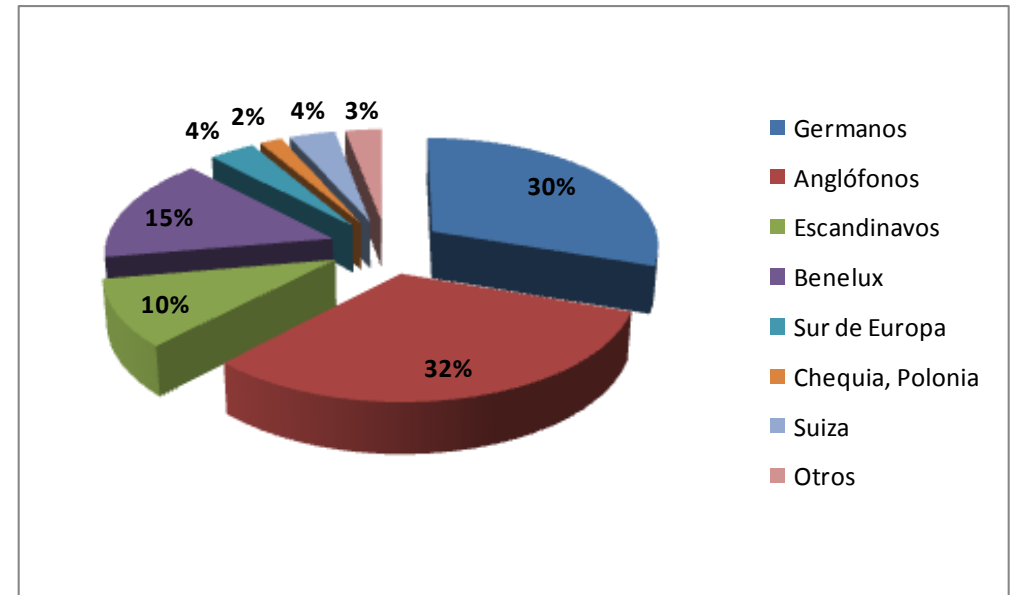
Fuente: AENA.

PASAJEROS EXTRANJEROS EN GRAN CANARIA. DISTRIBUCIÓN POR MERCADOS.

JULIO 2009

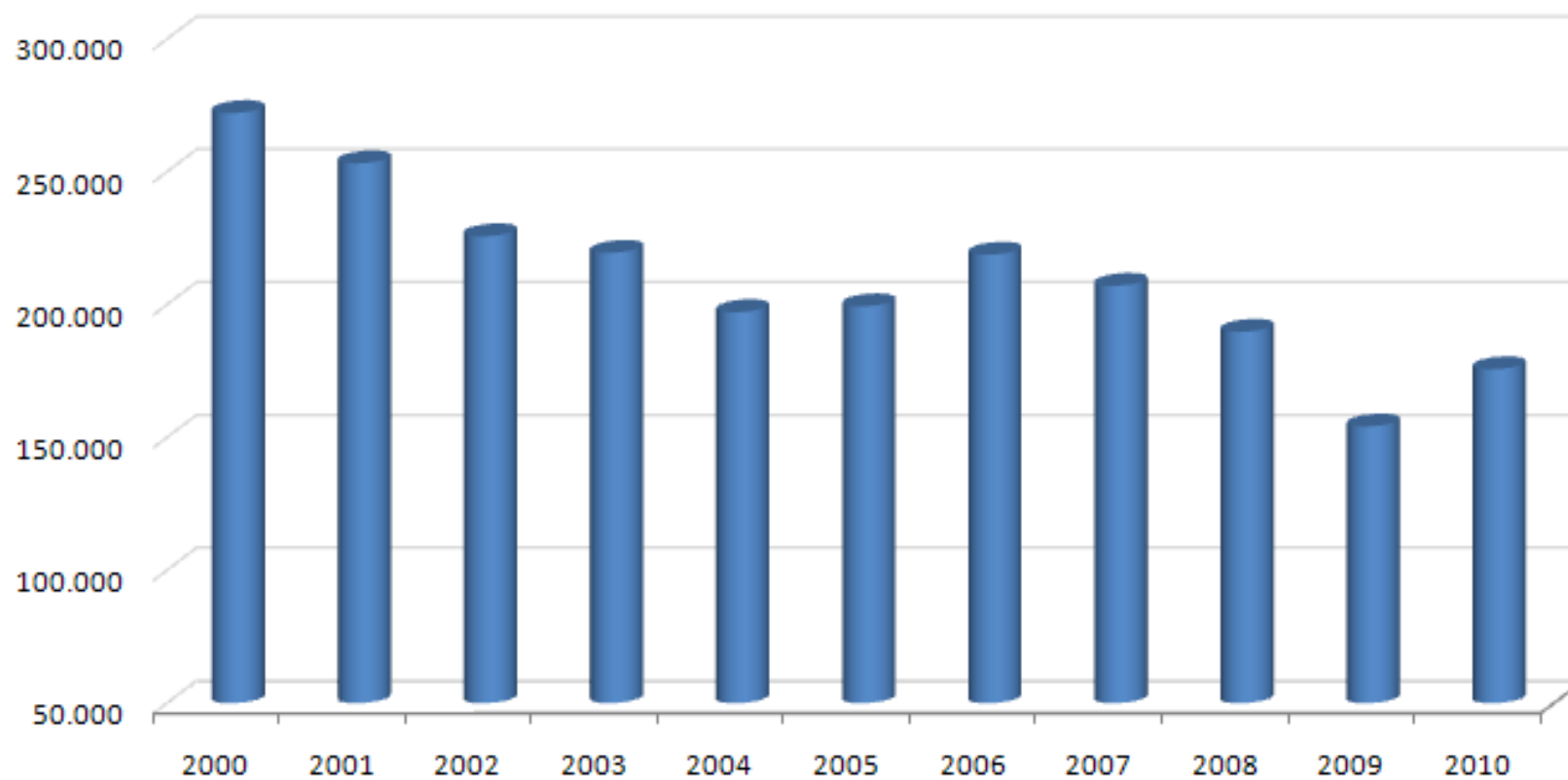


JULIO 2010



Fuente: AENA.

PASAJEROS EXTRANJEROS GRAN CANARIA. JULIO. AÑOS 2000-2010.



PASAJEROS EXTRANJEROS CANARIAS. JULIO 2010.

TOTAL EXTRANJEROS	Canarias	Lanzarote	Fuerteventura	Gran Canaria	Tenerife	La Palma
2010	713.393	140.079	140.453	175.753	249.146	7.962
2009	593.604	113.003	99.744	154.208	218.732	7.917
Variación total	119.789	27.076	40.709	21.545	30.414	45
Variación en %	20,18%	23,96%	40,81%	13,97%	13,90%	0,57%

ALEMANES	Canarias	Lanzarote	Fuerteventura	Gran Canaria	Tenerife	La Palma
2010	183.208	21.205	60.900	50.640	45.241	5.222
2009	160.389	17.385	45.693	49.843	42.362	5.106
Variación total	22.819	3820	15.207	797	2.879	116
Variación en %	14,23%	21,97%	33,28%	1,60%	6,80%	2,27%

BRITÁNICOS	Canarias	Lanzarote	Fuerteventura	Gran Canaria	Tenerife	La Palma
2010	296.367	81.118	39.203	46.753	128.119	1.174
2009	230.575	60.351	27.235	33.782	108.064	1.143
Variación total	65.792	20.767	11.968	12.971	20.055	31
Variación en %	28,53%	34,41%	43,94%	38,40%	18,56%	2,71%

Fuente: AENA.

TURISTAS EXTRANJEROS ESPAÑA. JULIO 2010.

COMUNIDAD AUTÓNOMA	2009	2010	Var total	Var %
TOTAL	6.678.047	6.979.896	301.849	4,5%
ANDALUCÍA	908.764	930.876	22.112	2,4%
BALEARES	1.558.964	1.702.822	143.858	9,2%
CANARIAS	658.243	696.515	38.272	5,8%
CATALUÑA	1.649.372	1.854.338	204.966	12,4%
COMUNIDAD VALENCIANA	708.327	711.766	3.439	0,5%
COMUNIDAD DE MADRID	500.442	469.103	-31.339	-6,3%
RESTO DE CCAA	693.936	614.475	-79.461	-11,5%
PAISES DE ORIGEN	2009	2010	Var total	Var %
ALEMANIA	1.049.326	1.069.444	20.118	1,9%
FRANCIA	1.291.495	1.286.148	-5.347	-0,4%
IRLANDA	186.399	176.962	-9.437	-5,1%
PAÍSES BAJOS	318.772	338.673	19.901	6,2%
REINO UNIDO	1.625.380	1.641.831	16.451	1%
PAÍSES NÓRDICOS	375.646	438.261	62.615	16,7%

Fuente: IET.

TRÁFICO AÉREO. TRADICIONAL Y BAJO COSTE.

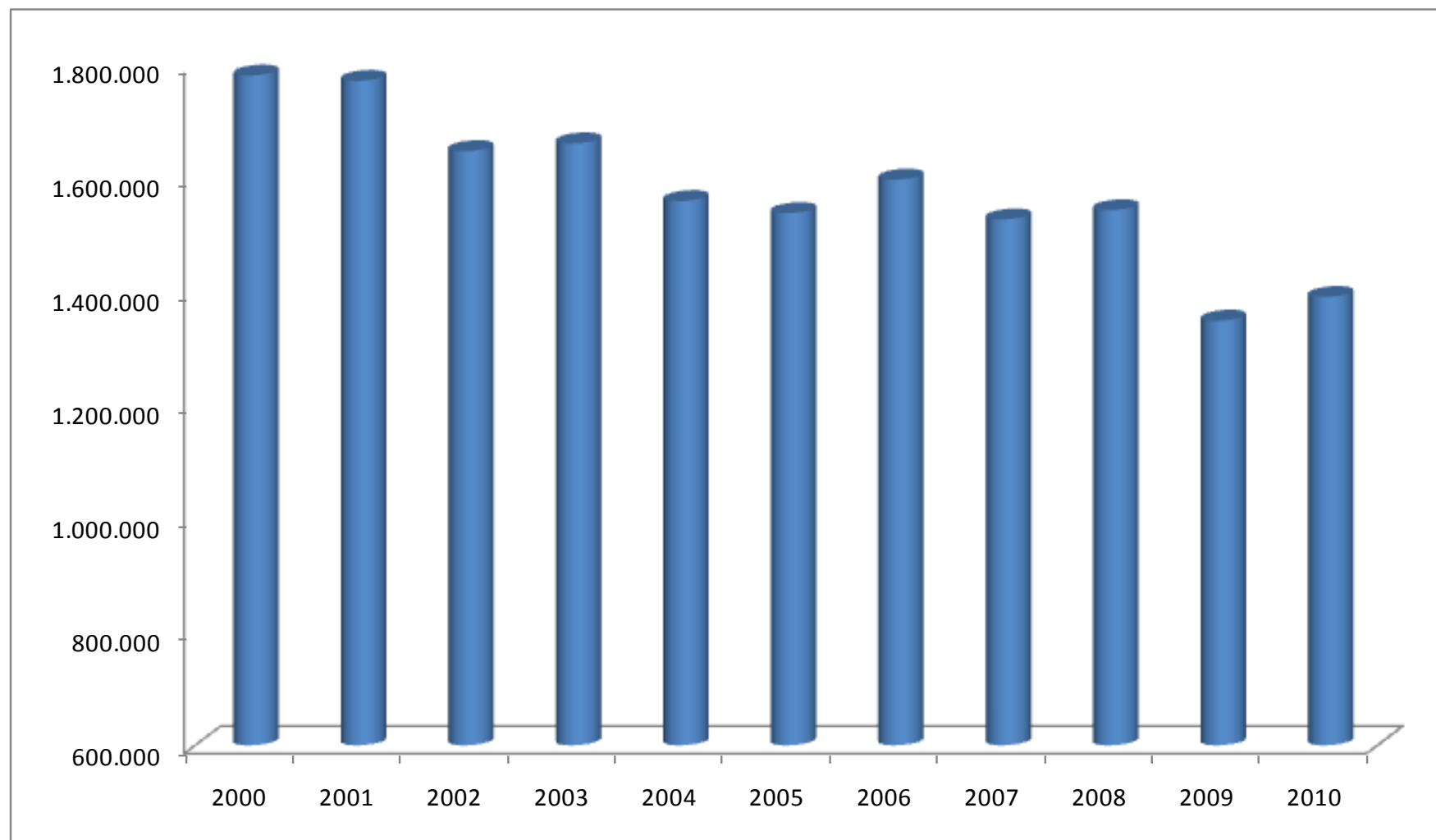
Entrada de Pasajeros en España. Julio 2010.

	Total	Var. Interanual	Tradicionales	Var. Interanual	Bajo coste	Var. Interanual
España	6.869.451	7%	2.854.843	3%	4.014.608	10%
Baleares	1.706.064	7,0%	510.379	5,1%	1.195.685	7,8%
Cataluña	1.306.989	5,7%	586.166	10,9%	720.823	1,9%
Andalucía	757.001	6,2%	145.563	-3,5%	611.438	8,7%
Canarias	715.327	19,5%	266.992	-1,5%	448.335	36,8%
Gran Canaria	176.827	12,5%	68.803	-12,5%	108.024	37,7%
Tenerife Sur	243.676	14,1%	91.991	1,2%	151.685	23,7%

PASAJEROS EXTRANJEROS GRAN CANARIA. ENERO-JULIO. 2010.

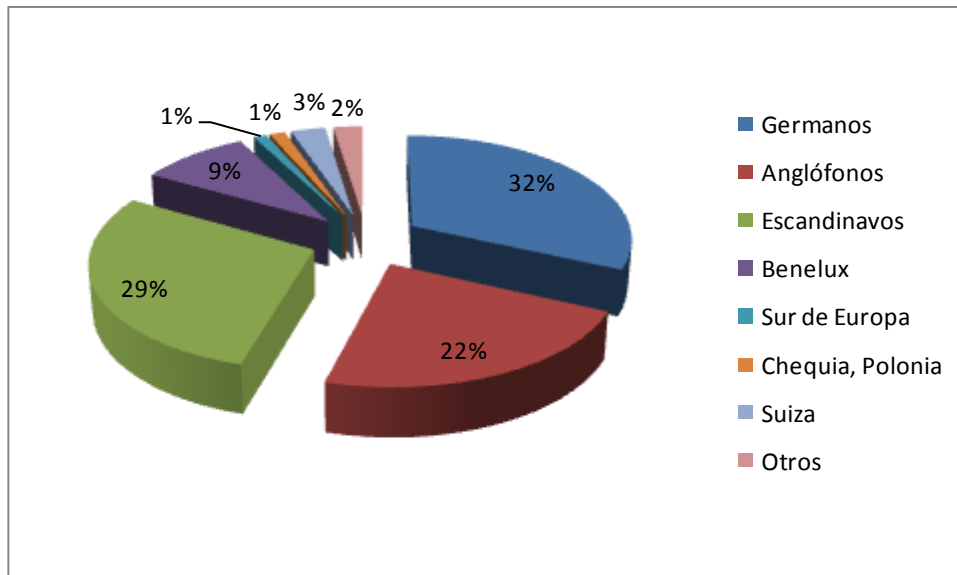
GRUPO DE DEMANDA	2009	2010	Var total	Var %
ALEMANIA	411.107	386.885	-24.222	-5,89%
AUSTRIA	19.235	18.158	-1.077	-5,60%
BELGICA	32.436	47.415	14.979	46,18%
DINAMARCA	62.339	79.643	17.304	27,76%
FEDERACION RUSA	184	0	-184	-100,00%
FINLANDIA	71.360	58.354	-13.006	-18,23%
FRANCIA	568	433	-135	-23,77%
REINO UNIDO	255.878	288.940	33.062	12,92%
HOLANDA	84.663	82.113	-2.550	-3,01%
IRLANDA	47.681	46.517	-1.164	-2,44%
ITALIA	5.642	16.399	10.757	190,66%
NORUEGA	138.171	141.011	2.840	2,06%
REPUBLICA CHECA	10.712	8.433	-2.279	-21,28%
POLONIA	7.782	9.210	1.428	18,35%
SUECIA	113.731	111.919	-1.812	-1,59%
SUIZA	38.988	39.984	996	2,55%
PORTUGAL	8.113	17.374	9.261	114,15%
LUXEMBURGO	6.169	5.916	-253	-4,10%
ISLANDIA	3.665	2.659	-1.006	-27,45%
OTROS PAISES	30.789	29.743	-1.046	-3,40%
TOTALES	1.349.213	1.391.106	41.893	3,10%

PASAJEROS EXTRANJEROS GRAN CANARIA. ENERO-JULIO. 2000-2010.

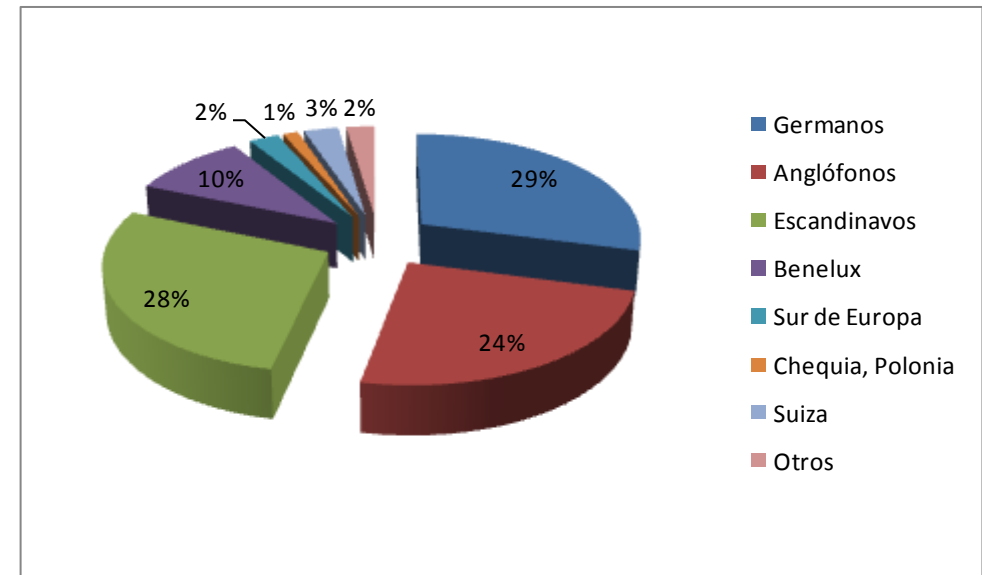


PASAJEROS EXTRANJEROS EN GRAN CANARIA. DISTRIBUCIÓN POR MERCADOS.

ENERO-JULIO
2009



ENERO-JULIO
2010



TURISTAS EN CANARIAS. JULIO 2010.

EXTRANJEROS	Canarias	Lanzarote	Fuerteventura	Gran Canaria	Tenerife
JULIO 2010	719.770	146.134	130.594	172.542	265.466

NACIONALES	Canarias	Lanzarote	Fuerteventura	Gran Canaria	Tenerife
JULIO 2010	189.622	47.590	24.802	38.652	79.366

TOTAL	Canarias	Lanzarote	Fuerteventura	Gran Canaria	Tenerife
JULIO 2010	909.392	193.724	155.396	211.194	344.832

PASAJEROS EXTRANJEROS CANARIAS. ACUMULADO ENERO-JULIO 2010.

TOTAL EXTRANJEROS	Canarias	Lanzarote	Fuerteventura	Gran Canaria	Tenerife	La Palma
2009	4.596.484	787.843	680.069	1.349.213	1.174.603	64.756
2010	4.797.907	835.906	777.883	1.391.106	1.730.566	62.446
Variación total	201.423	48.063	97.814	41.893	15.963	-2.310
Variación en %	4,38%	6,10%	14,38%	3,10%	0,93%	-3,57%

ALEMANES	Canarias	Lanzarote	Fuerteventura	Gran Canaria	Tenerife	La Palma
2009	1.289.692	144.833	327.422	411.107	366.618	39.712
2010	1.299.542	151.153	351.004	386.885	370.618	39.882
Variación total	9.850	6.320	23.582	-24.222	4.000	170
Variación en %	0,76%	4,36%	7,20%	-5,89%	1,09%	0,43%

BRITÁNICOS	Canarias	Lanzarote	Fuerteventura	Gran Canaria	Tenerife	La Palma
2009	1.610.663	401.658	179.655	255.878	764.277	9.195
2010	1.775.824	459.856	219.047	288.940	799.290	8.691
Variación total	165.161	58.198	39.392	33.062	35.013	-504
Variación en %	10,25%	14,49%	21,92%	12,92%	4,58%	-5,48%

Fuente: AENA.

TURISTAS EXTRANJEROS ESPAÑA. ENERO-JULIO 2010.

COMUNIDAD AUTÓNOMA	2009	2010	Var total	Var %
TOTAL	30.166.869	30.038.303	-128.566	-0,4%
ANDALUCÍA	4.213.748	4.281.141	67.393	1,6%
BALEARES	5.288.784	5.160.218	-128.566	-2,4%
CANARIAS	4.688.690	4.840.838	152.148	3,2%
CATALUÑA	7.525.696	7.695.113	169.417	2,3%
COMUNIDAD VALENCIANA	2.936.494	2.884.304	-52.190	-1,8%
COMUNIDAD DE MADRID	2.767.929	2.582.773	-185.156	-6,7%
RESTO DE CCAA	2.745.530	2.593.913	-151.617	-5,5%
PAISES DE ORIGEN	2009	2010	Var total	Var %
ALEMANIA	5.290.310	5.105.861	-184.449	-3,5%
FRANCIA	4.668.303	4.740.131	71.828	1,5%
IRLANDA	869.351	686.662	-182.689	-21%
PAÍSES BAJOS	1.264.391	1.290.296	25.905	2%
REINO UNIDO	7.750.264	7.028.824	-721.440	-9,3%
PAÍSES NÓRDICOS	2.003.677	2.038.050	34.373	1,7%

Fuente: IET.

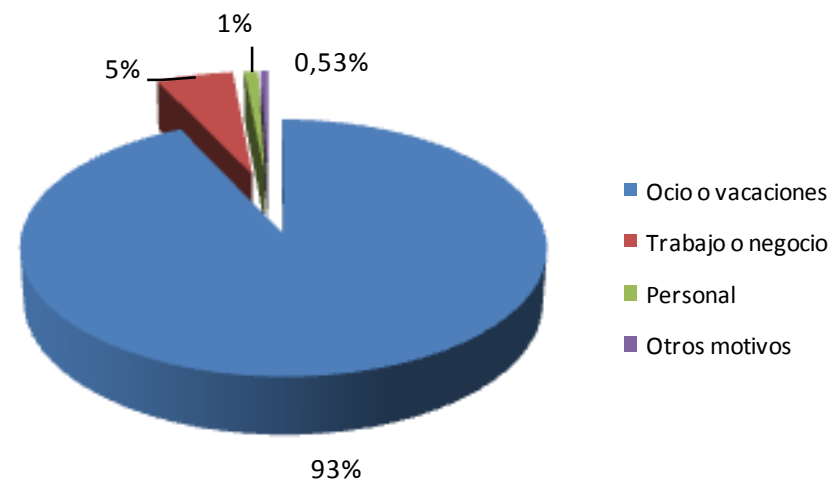
SECCIÓN 2
FRONTUR - CANARIAS

TURISTAS POR MOTIVOS DE ESTANCIA

JULIO 2010

GRAN CANARIA

Ocio o Vacaciones	92,98%
Trabajo o Negocios	5,52%
Personal	0,98%
Otros motivos	0,53%

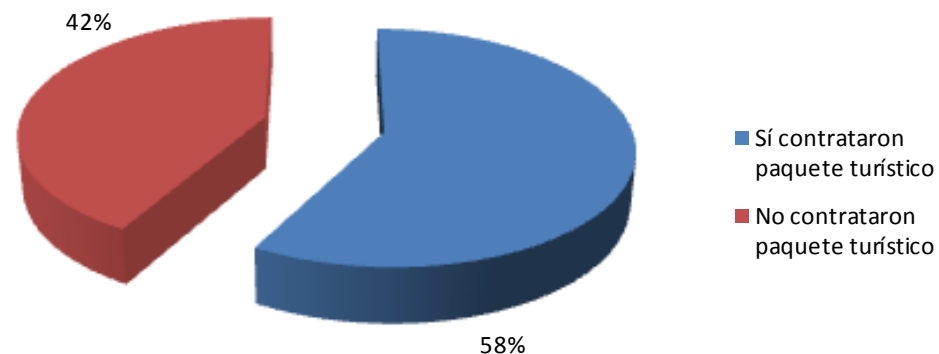


TURISTAS SEGÚN CONTRATACIÓN DE PAQUETES TURÍSTICOS

JULIO 2010

GRAN CANARIA

Sí contrataron paquete	64,44%
No contrataron paquete	35,56%

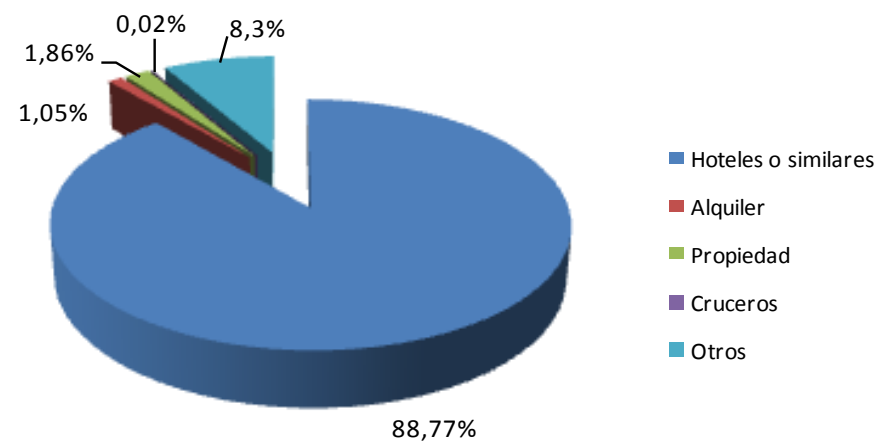


TURISTAS POR TIPO DE ALOJAMIENTO

JULIO 2010

GRAN CANARIA

Hoteles o similares	88,77%
Alojamiento en alquiler	1,05%
Alojamiento en propiedad	1,86%
Cruceros	0,02%
Alojamiento de familiares o amigos	8,30%

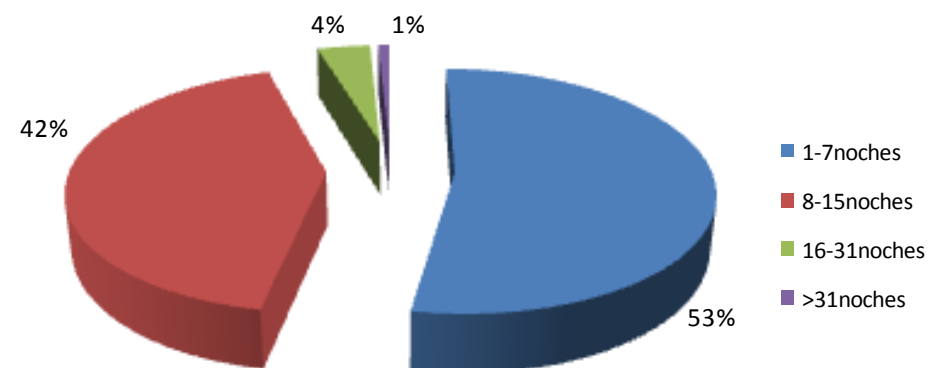


TURISTAS POR NÚMERO DE PERNOCTACIONES

JULIO 2010

GRAN CANARIA

1 a 7 noches	52,92%
8 a 15 noches	42,35%
16 a 31 noches	3,92%
32 noches o más	0,81%



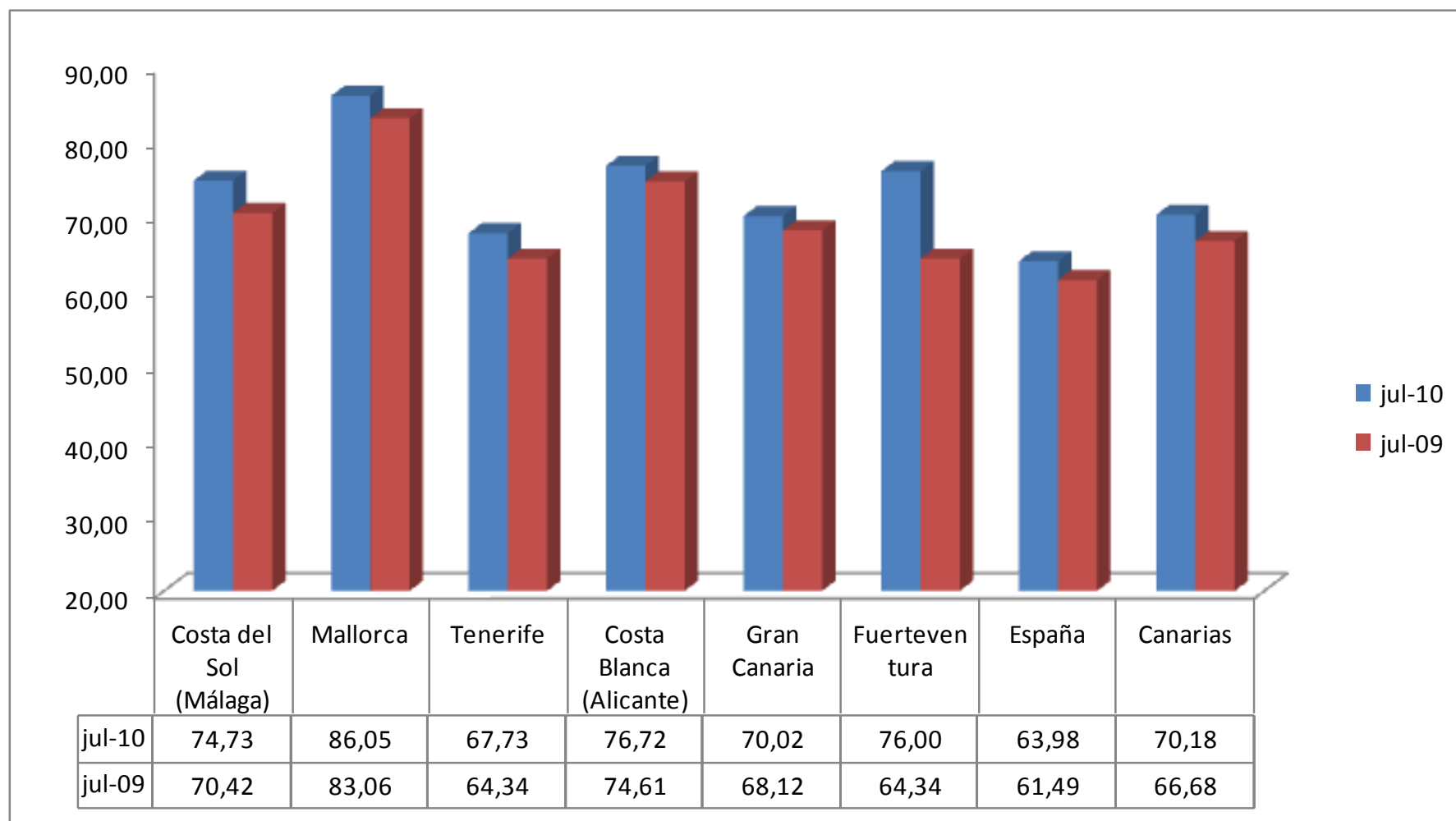
SECCIÓN 3

INDICADORES ALOJATIVOS

**ENCUESTA DE OCUPACION HOTELERA. GRAN CANARIA.
MES DE JULIO. RESULTADOS 2010 Y COMPARATIVA 2009.**

Mes			JULIO 2010	ACUMULADO 2010
Viajeros	Españoles	Dato	66.422	358.993
		Var %	0,23%	11,27%
	Extranjeros	Dato	116.901	771.071
		Var %	16,30%	5,37%
Pernoctaciones	Españoles	Dato	274.918	1.311.638
		Var %	7,08%	19,35%
	Extranjeros	Dato	939.404	6.336.780
		Var %	8,12%	4,48%
Grados de ocupación	Por plazas	Dato	70,02	67,42
		Var	1,32	3,27
	Por plazas el fin de semana	Dato	69,05	69,68
		Var	0,82	3,71
	Por habitaciones	Dato	68,29	72,51
		Var	0,89	2,83
Estancia media	Total	Dato	6,62	6,77
		Var	-0,13	-0,05
Personal empleado	Total	Dato	9.250	9.168
		Var %	6,58%	5,09%

OCUPACIÓN HOTELERA EN ESPAÑA. JULIO 2010.



Fuente: INE.

SECTOR HOTELERO. VIAJEROS, PERNOCTACIONES Y ESTANCIA MEDIA EN GRAN CANARIA. JULIO 2010.

País de Residencia	Viajeros	Pernoctaciones	Estancia media
TOTAL	183.323	1.214.323	6,62
NACIONALES	66.422	274.918	4,14
EXTRANJEROS	116.901	939.404	8,04
Alemania	42.385	367.393	8,67
Austria	1.539	12.343	8,02
Bélgica	7.459	57.192	7,67
Dinamarca	1.560	11.914	7,64
Finlandia	201	1.792	8,92
Francia	1.351	8.284	6,13
Grecia	111	898	8,12
Irlanda	2.235	19.328	8,65
Italia	1.876	12.566	6,70
Luxemburgo	941	6.603	7,02
Países Bajos	10.716	85.589	7,99
Polonia	1.377	13.630	9,90
Portugal	2.360	13.109	5,55
Reino Unido	25.957	214.354	8,26
República Checa	1.117	7.273	6,51
Suecia	2.948	27.164	9,21
Resto de U.E.	1.324	7.298	5,51
Noruega	2.849	24.160	8,48
Rusia	295	1.646	5,58
Suiza	3.056	21.854	7,15
Resto de Europa	1.834	11.176	6,10
Japón	141	277	1,96
Estados Unidos	419	1.620	3,87
Resto de América	724	2.922	4,03
Países Africanos	929	3.466	3,73
Resto del mundo	1.197	5.551	4,64

Nacionales	Viajeros	Pernoctaciones	Estancia media
Total Residentes	66.422	274.918	4,14
Andalucía	5.383	20.534	3,81
Aragón	118	469	3,97
Asturias (Principado de)	398	2.006	5,04
Baleares (Illes)	302	975	3,22
Canarias	28.574	86.012	3,01
Cantabria	202	983	4,86
Castilla y León	448	2.218	4,95
Castilla-La Mancha	906	4.734	5,22
Cataluña	2.211	9.450	4,28
Comunitat Valenciana	730	3.222	4,41
Extremadura	131	715	5,47
Galicia	1.005	5.520	5,49
Madrid (Comunidad de)	24.925	131.226	5,26
Murcia (Región de)	69	262	3,78
Navarra (Comunidad Foral)	108	647	5,97
País Vasco	685	5.124	7,48
Rioja (La)	84	336	3,99
Ceuta y Melilla	142	485	3,42

PRECIOS Y RENTABILIDAD HOTELERA. JULIO 2010.

Índice de precios hoteleros

PRECIOS	Var. Interanual
España	-0,8%
Canarias	-3,3%
Andalucía	-2,1%
Baleares	-0,1%
Cataluña	2,3%

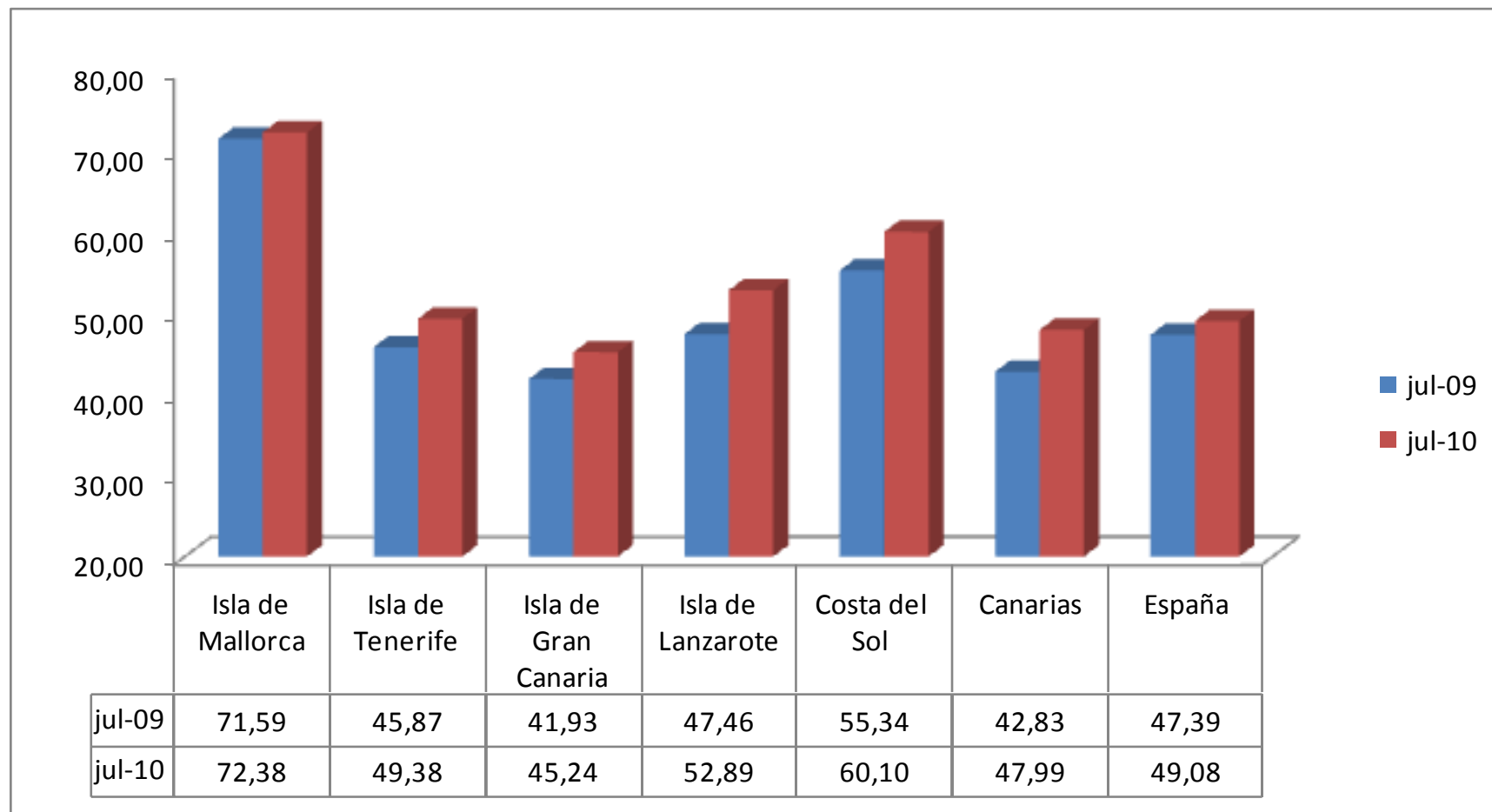
Indicadores de rentabilidad hotelera (euros)

PRECIOS	ADR	REVPAR
España	74,1 (1,3%)	47,2 (5,4%)
Canarias	67,9 (-0,2%)	47,2 (6%)
Andalucía	88,2 (0,7%)	53,1 (2,3%)
Baleares	72,4 (0,3%)	59,4 (8%)
Cataluña	77,4 (7,1%)	53,7 (8,9%)

ENCUESTA DE OCUPACION **EXTRAHOTELERA**. GRAN CANARIA. MES DE JULIO. RESULTADOS 2010 Y COMPARATIVA 2009.

Meses y Acumulados			Julio	Acumulado Ene-Jul
Viajeros	Españoles	Dato	51.426	162.460
		Var %	17,04%	4,94%
	Extranjeros	Dato	53.691	533.395
		Var %	-2,99%	2,82%
Pernoctaciones	Españoles	Dato	292.301	743.112
		Var %	24,68%	5,50%
	Extranjeros	Dato	588.915	5.391.126
		Var %	2,65%	-3,19%
	Estancia media	Dato	8,38	8,61
		Var %	0,24	-0,45
Capacidad	Plazas estimadas	Dato	61.807	63.356
		Var %	-0,92%	-3,84%
	Apartamentos est	Dato	19.739	20.255
		Var %	-1,10%	-5,28%
Grado de Ocupación	Por plazas	Dato	45,24	44,76
		Var %	3,76	1,14
	Por apartamentos	Dato	55,17	62,38
		Var %	5,13	2,82
Personal empleado		Dato	3.324	3.520
		Var %	-8,23%	-11,51%

OCUPACIÓN EXTRAHOTELERA EN ESPAÑA. JULIO 2010.



Fuente: INE.

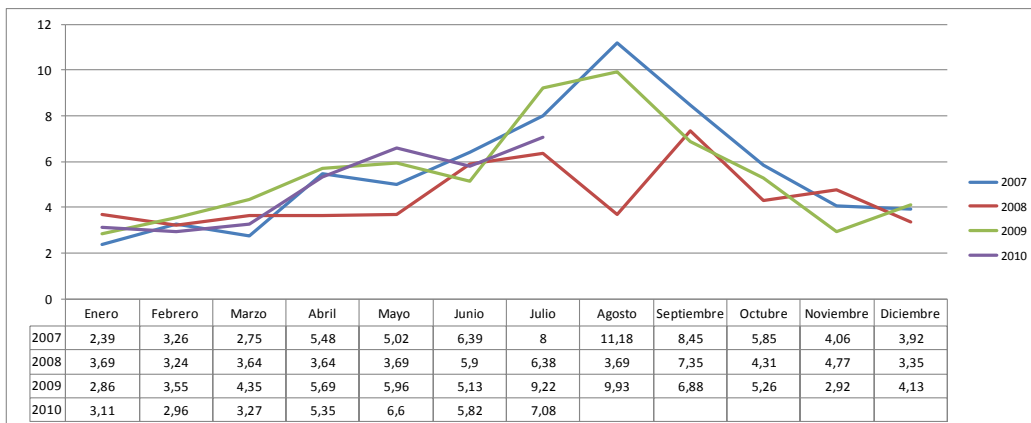
SECTOR EXTRAHOTELERO. VIAJEROS, PERNOCACIONES Y ESTANCIA MEDIA EN GRAN CANARIA. JULIO 2010.

País de Residencia	JULIO		
	Viajeros	Pernoctaciones	Estancia media
TOTAL	105.117	881.216	8,38
Residentes	51.426	292.301	5,68
No residentes	53.691	588.915	10,97
U.E (sin España)	48.701	537.099	11,03
Alemania	11.115	155.167	13,96
Austria	329	3.356	10,21
Bélgica	709	6.977	9,83
Dinamarca	741	7.945	10,72
Finlandia	331	4.115	12,43
Francia	646	4.921	7,61
Grecia	44	299	-
Irlanda	1.832	16.593	9,05
Italia	761	6.073	7,98
Luxemburgo	66	523	7,87
Países Bajos	9.495	102.549	10,80
Polonia	281	2.634	9,37
Portugal	829	5.028	6,07
Reino Unido	17.487	172.310	9,85
República Checa	454	4.155	9,15
Suecia	2.800	35.152	12,55
Resto de U.E.	777	9.301	11,96
Noruega	2.712	27.539	10,16
Otros países europeos	1.425	14.491	10,17
Estados Unidos	57	552	9,72
Resto de América	137	686	5,02
Países Africanos	238	2.319	9,72
Resto del mundo	421	6.229	14,78

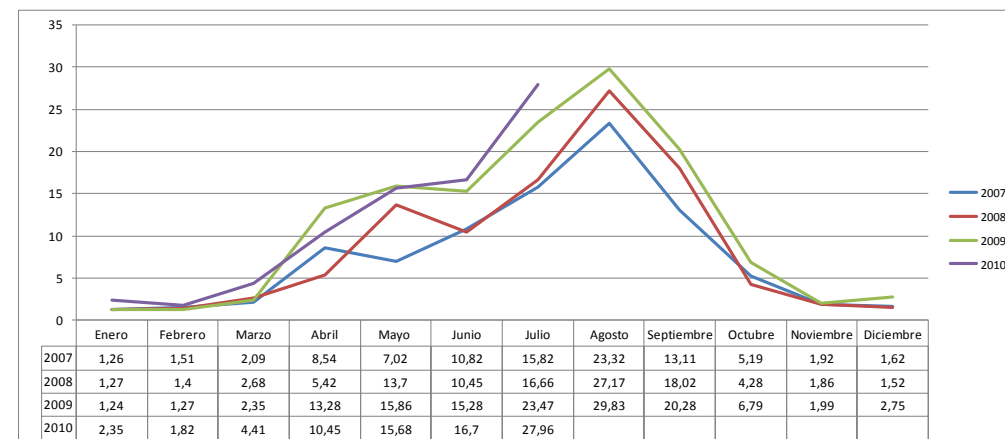
Comunidades Autónomas	JULIO		
	Viajeros	Pernoctaciones	Estancia media
Total Residentes	51.426	292.301	5,68
Andalucía	302	1.501	4,97
Aragón	41	117	2,84
Asturias (Principado de)	4	221	50,49
Balears (Illes)	173	1.615	9,33
Canarias	44.758	246.401	5,51
Cantabria			
Castilla y León	76	714	9,35
Castilla-La Mancha	17	128	7,63
Cataluña	301	1.138	3,79
Comunitat Valenciana	61	547	9,00
Extremadura	40	134	3,36
Galicia	95	662	6,94
Madrid (Comunidad de)	5.320	36.836	6,92
Murcia (Región de)	20	503	24,68
Navarra (Comunidad Foral)	9	35	4,00
País Vasco	178	1.658	9,30
Rioja (La)			
Ceuta y Melilla	30	90	

CLIENTES CANARIOS EN GRAN CANARIA. APORTACIÓN AL TOTAL DE PERNOCTACIONES.

HOTELEROS



EXTRAHOTELEROS



EMPLEO EN EL SECTOR TURÍSTICO

Trabajadores en alta laboral en Hostelería y Agencias de viaje.

Julio 2010. Datos definitivos.

	Trabajadores	Var. mensual	Var. Interanual
España	1.437.500	4,7%	2,5%
Andalucía	226.740	7,1%	2,9%
Balears (Illes)	113.029	6%	1,3%
Canarias	106.362	4,0%	2,1%
Cataluña	247.591	5,4%	3,1%
C. Valenciana	142.230	7,4%	2,1%
Madrid (C. de)	179.966	-0,2%	2,1%