

---

---

## **SITUACIÓN DEL SECTOR TURÍSTICO**

---

**CIERRE AÑO 2014**

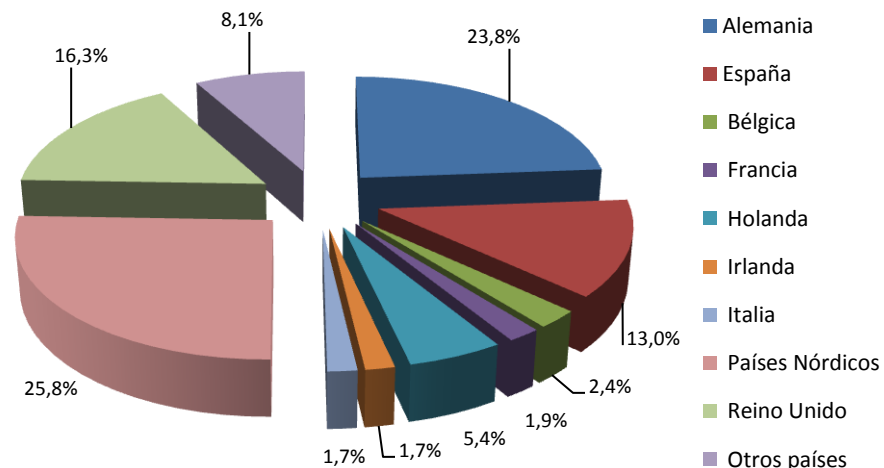
<b>ÍNDICE</b>	<b>PÁGINA</b>
<b>CUADRO DE MANDO GENERAL</b>	<b>3</b>
<b>CUADRO DE MANDO POR MERCADOS</b>	
<b>GRÁFICOS RESUMEN DEL AÑO</b>	
<b>SECCIÓN 1. TURISTAS Y PASAJEROS</b>	<b>8</b>
<b>GRAN CANARIA</b>	
TURISTAS	
PASAJEROS EXTRANJEROS	
<b>CANARIAS</b>	
TURISTAS	
PASAJEROS EXTRANJEROS	
<b>SECCIÓN 2. PERFIL DEL CLIENTE</b>	<b>15</b>
<b>SECCIÓN 3. GASTO TURÍSTICO</b>	<b>18</b>
<b>SECCIÓN 4. INDICADORES ALOJATIVOS</b>	<b>21</b>
ENCUESTA DE OCUPACIÓN HOTELERA	
ENCUESTA DE OCUPACIÓN EN APARTAMENTOS	
<b>SECCIÓN 5. EMPLEO</b>	<b>30</b>
<b>ANEXO. CONECTIVIDAD AÉREA</b>	<b>32</b>

## CUADRO RESUMEN GENERAL. AÑO 2014.

Gran Canaria		
Indicador	2014	Variación sobre año anterior
<b>Turistas totales (FRONTUR)</b>	<b>3.591.257</b>	<b>6,08%</b>
Extranjeros	3.123.775	6,72%
Nacionales	467.482	2,00%
<b>Pasajeros (AENA). Extranjeros</b>	<b>3.203.870</b>	<b>6,99%</b>
<b>Ocupación hotelera</b>	<b>72,64%</b>	<b>+0,31 puntos</b>
Tarifa media hotelera	86,40 €	+3,85%
Estancia media hotelera	7,36 Días	-0,20 Días
Pernoctaciones hoteleras	16.892.411	2,15%
<b>Ocupación apartamentos</b>	<b>39,65%</b>	<b>+0,85 puntos</b>
Tarifa media apartamentos	46,77 €	+1,59%
Estancia media apartamentos	8,93 Días	-0,10 Días
Pernoctaciones apartamentos	9.894.671	+0,12%
Gasto turístico total	3.959.354.946 €	5,60%
Gasto turístico total en destino	1.288.873.393 €	2,21%
Gasto medio total por turista	1.107,26 €	2,73%
Gasto medio total por turista en destino	368,41 €	-0,60%
<b>Contratos en el sector turístico</b>	<b>98.958</b>	<b>35,39%</b>

Canarias		
Turistas totales	2014	Var.
<b>Canarias</b>	<b>12.924.434</b>	<b>6,04%</b>
Lanzarote	2.532.886	10,41%
Fuerteventura	1.976.063	7,80%
Gran Canaria	3.591.257	6,08%
Tenerife	5.201.884	7,50%

### Turistas en Gran Canaria, por nacionalidades



\*El dato de turistas para Canarias no coincide con la suma de las islas. El dato para cada isla se calcula como la suma de turista principal y turista secundario (aquel que visita la isla después de visitar otra).

## CUADRO RESUMEN POR MERCADOS. AÑO 2014.

<b>Alemania</b>	<b>TOTAL</b>	<b>VAR %</b>
<b>Turistas</b>	854.276	8,48%
<b>Pasajeros llegados</b>	922.315	15,70%
<b>Pernoctaciones hoteles</b>	5.015.570	1,13%
<b>Pernoctaciones apartamentos</b>	1.894.480	-4,59%
<b>Estancia media hoteles</b>	8,03 días	+0,01
<b>Estancia media apartamentos</b>	10,54 días	-0,03

<b>Países Nórdicos</b>	<b>TOTAL</b>	<b>VAR %</b>
<b>Turistas</b>	925.061	0,34%
<b>Pasajeros llegados</b>	968.068	-1,84%
<b>Pernoctaciones hoteles</b>	3.236.784	4,79%
<b>Pernoctaciones apartamentos</b>	3.408.206	-0,51%
<b>Estancia media hoteles</b>	7,03 días	+0,13
<b>Estancia media apartamentos</b>	8,74 días	0,39

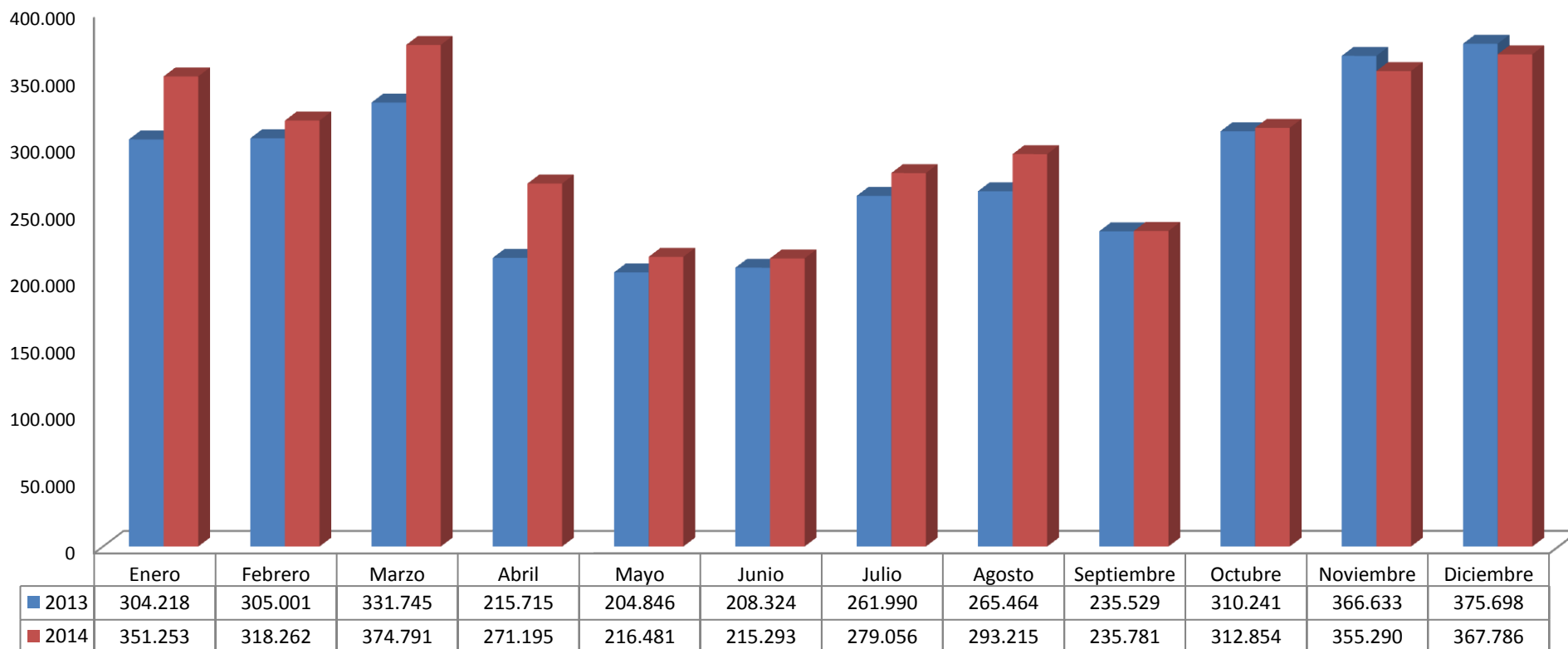
<b>Reino Unido</b>	<b>TOTAL</b>	<b>VAR %</b>
<b>Turistas</b>	586.506	11,88%
<b>Pasajeros llegados</b>	587.288	9,51%
<b>Pernoctaciones hoteles</b>	2.795.668	1,43%
<b>Pernoctaciones apartamentos</b>	1.263.911	13,91%
<b>Estancia media hoteles</b>	7,32 días	-0,17
<b>Estancia media apartamentos</b>	7,75 días	+0,08

<b>España</b>	<b>TOTAL</b>	<b>VAR %</b>
<b>Turistas</b>	467.482	2,00%
<b>Pernoctaciones hoteles</b>	2.181.728	4,06%
<b>Pernoctaciones apartamentos</b>	1.775.077	0,41%
<b>Estancia media hoteles</b>	3,51 días	-0,04
<b>Estancia media apartamentos</b>	4,96 días	-0,14

(\*) El dato de pernoctaciones y estancia media incluye a los residentes canarios. Esto puede producir resultados distintos entre la entrada de turistas y el resto de indicadores.

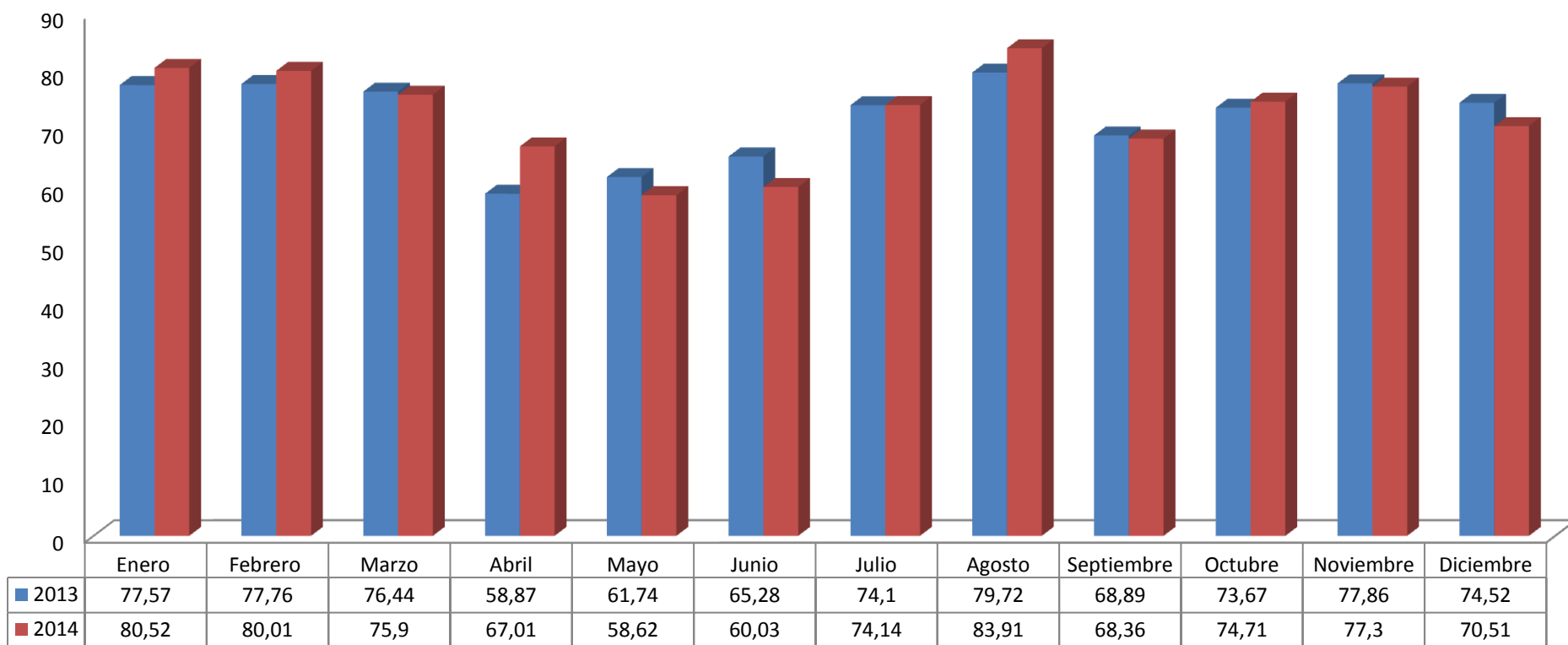
(\*\*) La estancia media de los países nórdicos se calcula como la media aritmética de Finlandia, Dinamarca, Noruega y Suecia.

## EVOLUCIÓN DE LA ESTACIONALIDAD DE LOS TURISTAS EN GRAN CANARIA. 2013-2014.

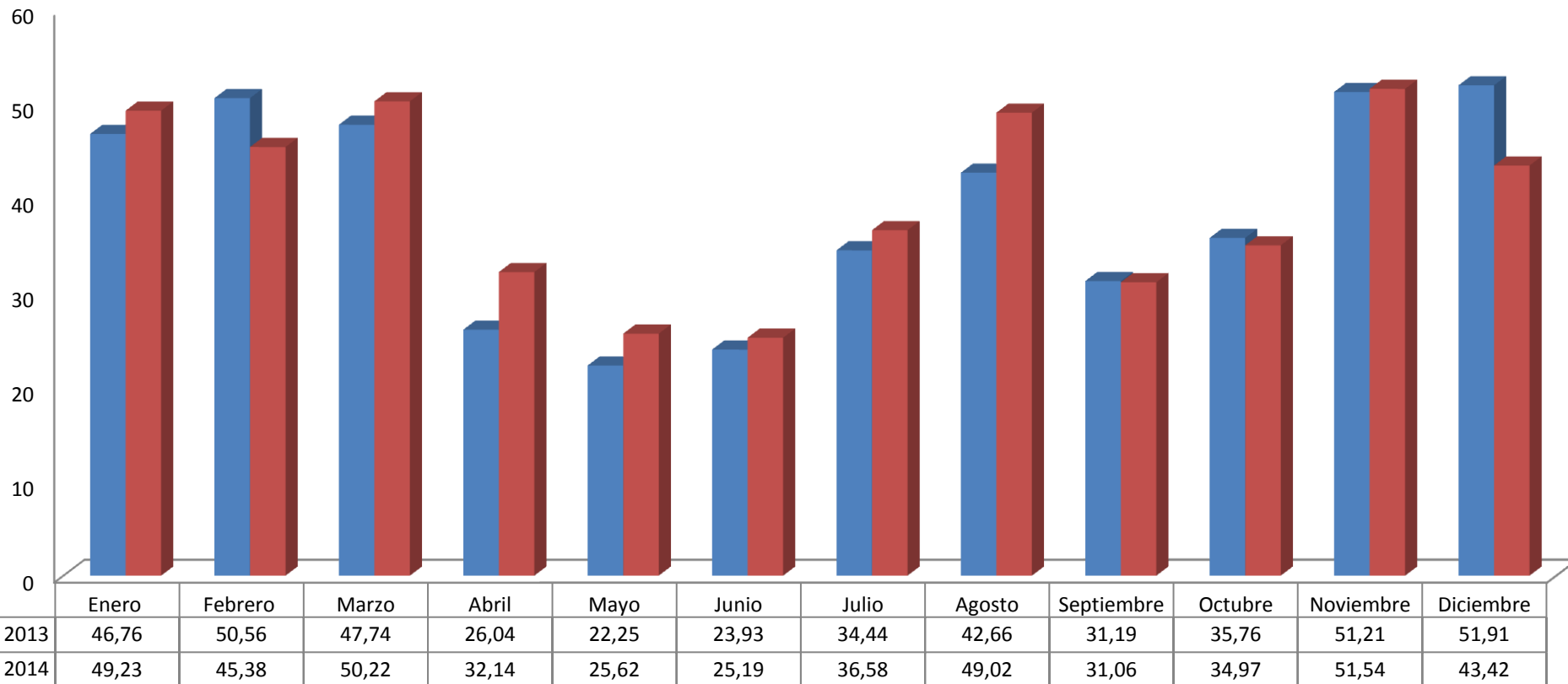


Fuente: FRONTUR. ISTAC.

## EVOLUCIÓN DEL GRADO DE OCUPACIÓN DE PLAZAS HOTELERAS. GRAN CANARIA. 2013-2014.



## EVOLUCIÓN DEL GRADO DE OCUPACIÓN DE PLAZAS EXTRAHOTELERAS. GRAN CANARIA. 2013-2014.



Fuente: ISTAC.

# Sección 1

## Turistas y Pasajeros



## TURISTAS EN GRAN CANARIA. 2014.

PAÍSES	2013	2014	VAR. 13-14	VAR. (%) 13-14
<b>TOTAL</b>	<b>3.385.404</b>	<b>3.591.257</b>	<b>205.853</b>	<b>6,08%</b>
<b>Extranjeros</b>	<b>2.927.083</b>	<b>3.123.775</b>	<b>196.692</b>	<b>6,72%</b>
Alemania	787.505	854.276	66.771	8,48%
Bélgica	83.287	87.093	3.806	4,57%
Francia	41.657	67.176	25.519	61,26%
Holanda	190.131	192.569	2.438	1,28%
Irlanda	60.559	59.669	-890	-1,47%
Italia	47.965	59.755	11.790	24,58%
Países Nórdicos	921.883	925.061	3.178	0,34%
Reino Unido	524.211	586.506	62.295	11,88%
Otros países	269.893	291.675	21.782	8,07%
<b>Nacionales</b>	<b>458.322</b>	<b>467.482</b>	<b>9.160</b>	<b>2,00%</b>

Fuente: FRONTUR. ISTAC.

## TURISTAS EN CANARIAS. AÑO 2014.

<b>EXTRANJEROS</b>	<b>Canarias</b>	<b>Lanzarote</b>	<b>Fuerteventura</b>	<b>Gran Canaria</b>	<b>Tenerife</b>
2013	10.663.342	1.993.278	1.692.195	2.927.083	4.212.064
2014	11.486.463	2.247.226	1.846.128	3.123.775	4.632.946
Variación total	823.121	253.948	153.933	196.692	420.882
Variación en %	7,72%	12,74%	9,10%	6,72%	9,99%
<b>NACIONALES</b>	<b>Canarias</b>	<b>Lanzarote</b>	<b>Fuerteventura</b>	<b>Gran Canaria</b>	<b>Tenerife</b>
2013	1.524.480	300.865	140.951	458.322	627.059
2014	1.437.972	285.661	129.936	467.482	568.944
Variación total	-86.508	-15.204	-11.015	9.160	-58.115
Variación en %	-5,67%	-5,05%	-7,81%	2,00%	-9,27%
<b>TOTAL</b>	<b>Canarias</b>	<b>Lanzarote</b>	<b>Fuerteventura</b>	<b>Gran Canaria</b>	<b>Tenerife</b>
2013	12.187.823	2.294.138	1.833.147	3.385.404	4.839.123
2014	12.924.434	2.532.886	1.976.063	3.591.257	5.201.884
Variación total	736.611	238.748	142.916	205.853	362.761
Variación en %	6,04%	10,41%	7,80%	6,08%	7,50%

Fuente: FRONTUR ISTAC.

## TURISTAS EXTRANJEROS EN ESPAÑA. AÑO 2014.

<b>COMUNIDAD AUTÓNOMA</b>	<b>2013</b>	<b>2014</b>	<b>Var total</b>	<b>Var %</b>
TOTAL	60.661.073	64.995.275	4.334.202	7,14%
ANDALUCÍA	7.880.090	8.501.991	621.901	7,89%
BALEARES	11.111.328	11.367.224	255.896	2,30%
<b>CANARIAS (**)</b>	10.632.679	11.475.211	842.532	7,92%
CATALUÑA	15.588.203	16.814.199	1.225.996	7,86%
COMUNIDAD VALENCIANA	5.971.523	6.233.881	262.358	4,39%
COMUNIDAD DE MADRID	4.224.986	4.546.559	321.573	7,61%
RESTO DE CCAA	5.252.261	6.056.210	803.949	15,31%
<b>PAÍSES DE ORIGEN</b>	<b>2013</b>	<b>2014</b>	<b>Var total</b>	<b>Var %</b>
ALEMANIA	9.854.760	10.422.055	567.295	5,76%
FRANCIA	9.525.432	10.615.746	1.090.314	11,45%
IRLANDA	1.270.038	1.291.435	21.397	1,68%
ITALIA	3.251.019	3.697.702	446.683	13,74%
PAÍSES BAJOS	2.617.460	2.767.130	149.670	5,72%
REINO UNIDO	14.327.277	15.006.744	679.467	4,74%
PAÍSES NÓRDICOS	4.874.749	5.044.539	169.790	3,48%

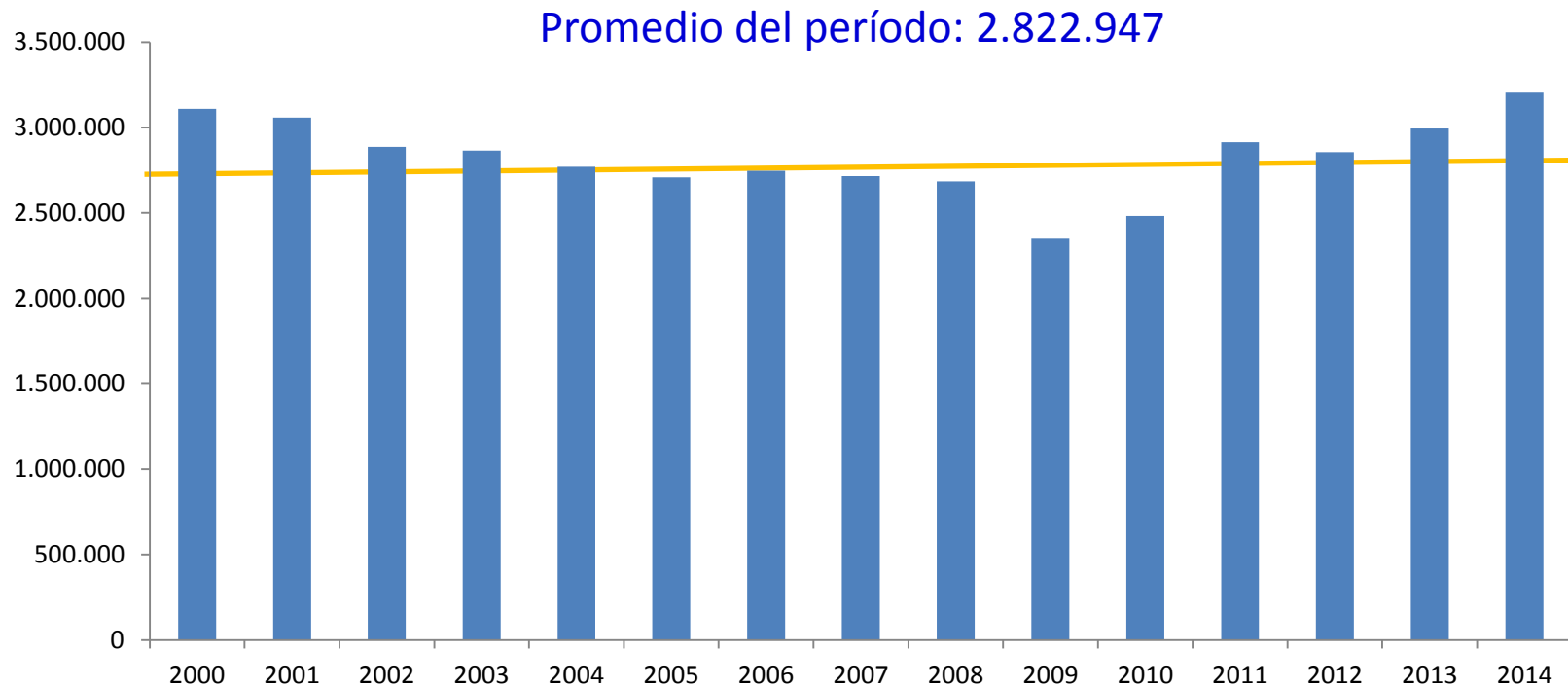
Fuente: IET

## PASAJEROS EXTRANJEROS LLEGADOS A GRAN CANARIA. 2014.

ORIGEN DEL PASAJERO	2013	2014	Var 13-14	Var % 13-14
Alemania	797.142	922.315	125.173	15,70%
Austria	32.812	34.260	1.448	4,41%
Bélgica	92.524	94.628	2.104	2,27%
Dinamarca	166.044	160.899	-5.145	-3,10%
Federación Rusa	7413	4	-7.409	-99,95%
Finlandia	142.378	139.972	-2.406	-1,69%
Francia	6.827	35.107	28.280	414,24%
Reino Unido	536.281	587.288	51.007	9,51%
Holanda	176.020	168.124	-7.896	-4,49%
Irlanda	79.106	75.598	-3.508	-4,43%
Italia	34.869	46.670	11.801	33,84%
Noruega	367.724	343.909	-23.815	-6,48%
República Checa	11.239	11.237	-2	-0,02%
Polonia	22.501	28.904	6.403	28,46%
Suecia	310.052	323.288	13.236	4,27%
Suiza	93.094	99.245	6.151	6,61%
Otros países	118.582	132.422	13.840	11,67%
<b>TOTALES</b>	<b>2.994.608</b>	<b>3.203.870</b>	<b>209.262</b>	<b>6,99%</b>

Fuente: AENA.

## PASAJEROS EXTRANJEROS. TOTAL AÑO. GRAN CANARIA. EVOLUCIÓN.



PASAJEROS EXTRANJEROS EN CANARIAS. AÑO 2014.

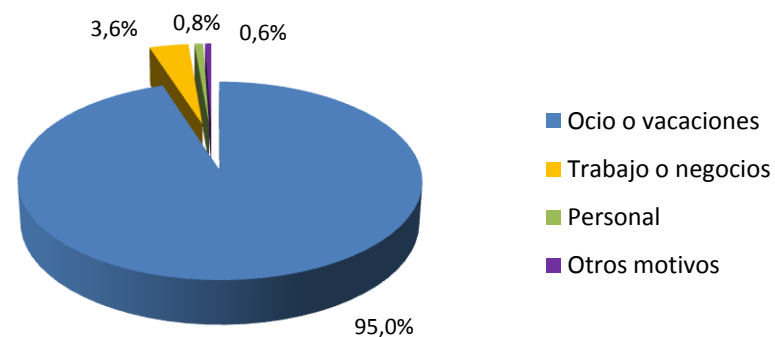
<b>TOTAL EXTRANJEROS</b>	<b>Canarias</b>	<b>Lanzarote</b>	<b>Fuerteventura</b>	<b>Gran Canaria</b>	<b>Tenerife</b>	<b>La Palma</b>
2013	10.591.260	1.862.303	1.645.102	2.994.608	3.984.294	104.953
2014	11.511.108	2.090.529	1.870.591	3.203.870	4.239.949	106.169
Variación total	919.848	228.226	225.489	209.262	255.655	1.216
Variación en %	8,68%	12,26%	13,71%	6,99%	6,42%	1,16%

## Sección 2

# Perfil del cliente

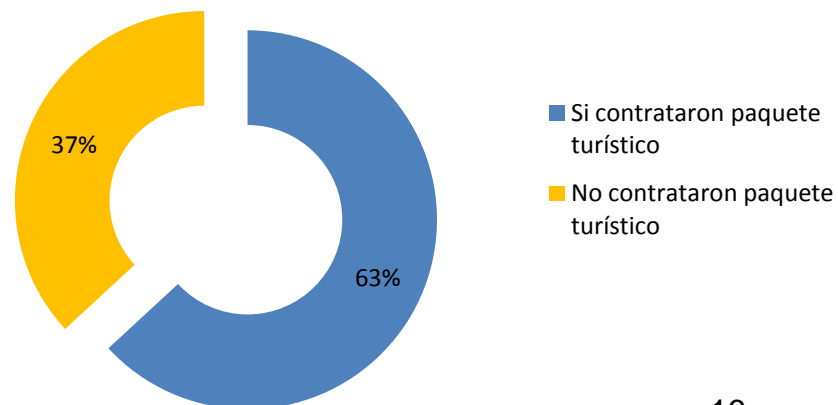
## TURISTAS POR MOTIVOS DE ESTANCIA

	2013	2014
<b>GRAN CANARIA</b>		
Ocio o Vacaciones	95,41%	95,00%
Trabajo o Negocios	3,32%	3,62%
Personal	0,90%	0,80%
Otros motivos	0,37%	0,57%



## TURISTAS SEGÚN CONTRATACIÓN DE PAQUETES TURÍSTICOS

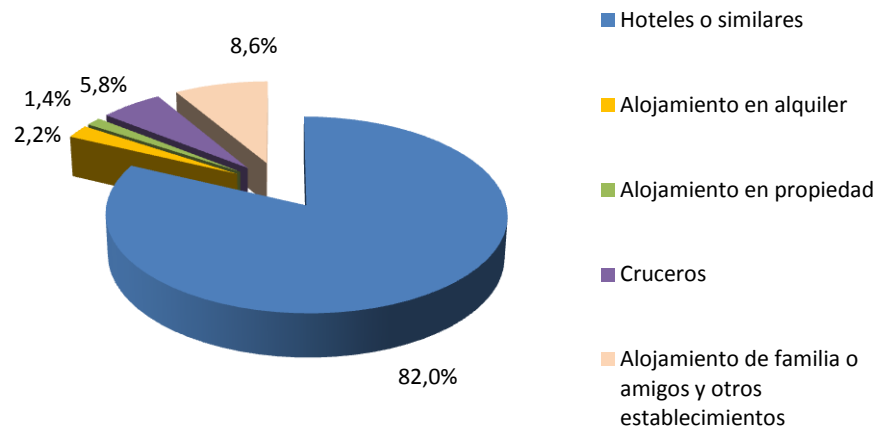
	2013	2014
<b>GRAN CANARIA</b>		
Sí contrataron paquete	63,10%	63,13%
No contrataron paquete	36,90%	36,87%





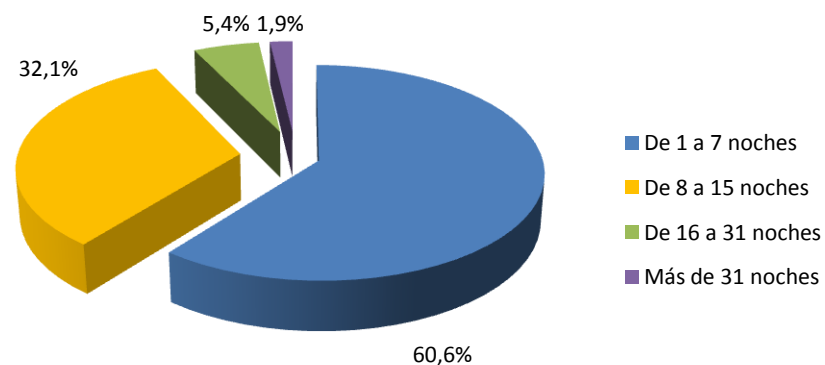
## TURISTAS POR TIPO DE ALOJAMIENTO

	2013	2014
<b>GRAN CANARIA</b>		
Hoteles o similares	83,13%	81,97%
Alojamiento en alquiler	2,56%	2,23%
Alojamiento en propiedad	1,65%	1,40%
Cruceros	3,76%	5,78%
Alojamiento de familia o amigos y otros establecimientos	8,90%	8,62%



## TURISTAS POR NÚMERO DE PERNOCTACIONES

	2013	2014
<b>GRAN CANARIA</b>		
1 a 7 noches	58,94%	60,61%
8 a 15 noches	33,64%	32,12%
16 a 31 noches	5,53%	5,41%
32 noches o más	1,89%	1,86%



# Sección 3

## Gasto turístico

## GASTO TURÍSTICO (€)

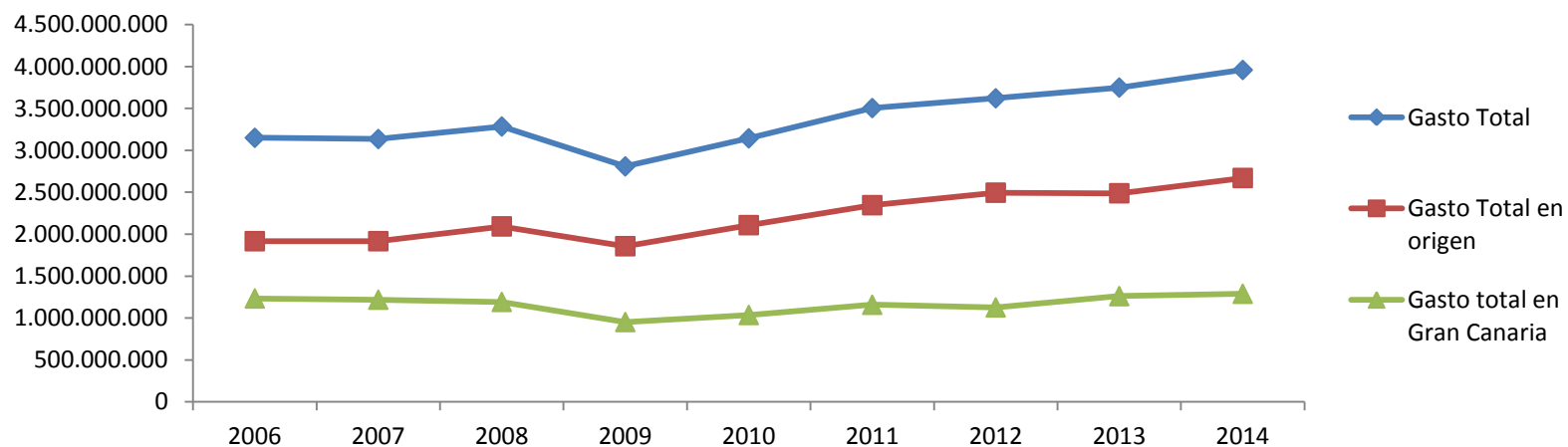
	2013	2014	VAR. TOTAL	VAR. %
<b>GASTO TURÍSTICO TOTAL</b>				
CANARIAS	13.314.589.175	14.260.271.072	945.681.897	7,10%
Gran Canaria	3.749.295.598	3.959.354.946	210.059.348	5,60%
<b>GASTO TURÍSTICO EN ORIGEN</b>				
CANARIAS	9.238.018.471	10.039.574.796	801.556.325	8,68%
Gran Canaria	2.488.268.112	2.670.481.554	182.213.442	7,32%
<b>GASTO TURÍSTICO EN DESTINO</b>				
CANARIAS	4.076.570.705	4.220.696.276	144.125.571	3,54%
Gran Canaria	1.261.027.486	1.288.873.393	27.845.907	2,21%

	2013	2014	VAR. TOTAL	VAR. %
<b>GASTO MEDIO POR TURISTA</b>				
CANARIAS	1.074,03	1.070,06	-3,97	-0,37%
Gran Canaria	1.077,88	1.107,26	29,38	2,73%
<b>GASTO MEDIO EN ORIGEN POR TURISTA</b>				
CANARIAS	739,42	746,73	7,31	0,99%
Gran Canaria	707,23	738,25	31,02	4,39%
<b>GASTO MEDIO EN DESTINO POR TURISTA</b>				
CANARIAS	334,60	323,33	-11,27	-3,37%
Gran Canaria	370,65	368,41	-2,24	-0,60%

	2013	2014	VAR. TOTAL	VAR. %
<b>GASTO MEDIO TOTAL POR TURISTA Y DÍA</b>				
CANARIAS	125,52	127,48	1,96	1,56%
Gran Canaria	129,35	130,61	1,26	0,97%
<b>GASTO MEDIO EN ORIGEN POR TURISTA Y DÍA</b>				
CANARIAS	87,60	89,85	2,25	2,57%
Gran Canaria	85,64	89,10	3,46	4,04%
<b>GASTO MEDIO EN CANARIAS POR TURISTA Y DÍA</b>				
CANARIAS	37,93	37,63	0,3	0,80%
Gran Canaria	43,71	41,51	2,2	5,30%

## EVOLUCIÓN DEL GASTO TURÍSTICO EN GRAN CANARIA (2006-2014), EN EUROS.

	Gasto Total	Var%	Gasto Total en origen	Var %	Gasto total en Gran Canaria	Var %
<b>2006</b>	3.150.010.845	-	1.916.741.068	-	1.233.269.777	-
<b>2007</b>	3.135.118.518	-0,47%	1.916.530.935	-0,01%	1.218.587.584	-1,19%
<b>2008</b>	3.284.727.475	4,77%	2.092.686.676	9,19%	1.192.040.798	-2,18%
<b>2009</b>	2.808.753.359	-14,49%	1.856.706.525	-11,28%	952.046.835	-20,13%
<b>2010</b>	3.143.802.156	11,93%	2.107.813.811	13,52%	1.035.988.344	8,82%
<b>2011</b>	3.504.268.957	11,47%	2.346.029.290	11,30%	1.158.239.667	11,80%
<b>2012</b>	3.621.227.436	3,34%	2.494.852.268	6,34%	1.126.375.168	-2,75%
<b>2013</b>	3.749.295.598	3,54%	2.488.268.112	-0,26%	1.261.027.486	11,95%
<b>2014</b>	3.959.354.946	5,60%	2.670.481.554	7,32%	1.288.873.393	2,21%



# Sección 4

## Indicadores alojativos

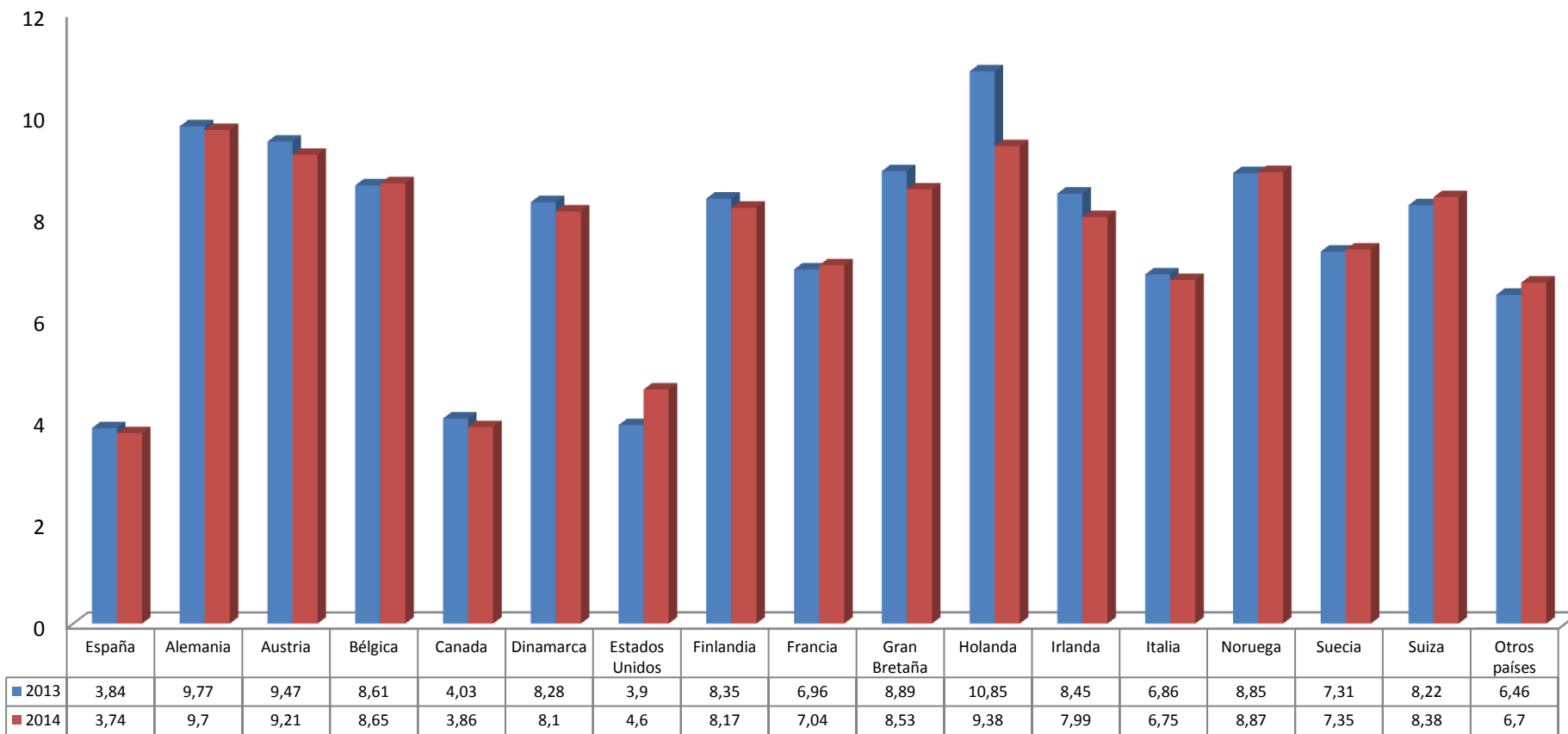
## ENCUESTA DE ALOJAMIENTO EN ESTABLECIMIENTOS HOTELEROS. GRAN CANARIA. RESULTADOS 2014 Y COMPARATIVA.

AÑO			2014
Pernoctaciones	Extranjeros	Dato	14.710.683
		Var %	1,87%
	Españoles	Dato	2.181.728
		Var %	4,06%
	Total	Dato	16.892.411
		Var %	2,15%
Viajeros entrados	Extranjeros	Dato	1.711.000
		Var %	4,35%
	Españoles	Dato	583.797
		Var %	7,07%
	Total	Dato	2.294.797
		Var %	5,03%
Grados de ocupación	Por plazas	Dato	72,64
		Var	0,31
	Por habitaciones	Dato	80,08
		Var	2,33
Estancia media	Extranjeros	Dato	8,63
		Var	-0,20
	Españoles	Dato	3,74
		Var	-0,03
	Total	Dato	7,36
		Var	-0,20
Tarifa media diaria		Dato	86,40
		Var %	3,85%

Fuente: ISTAC.

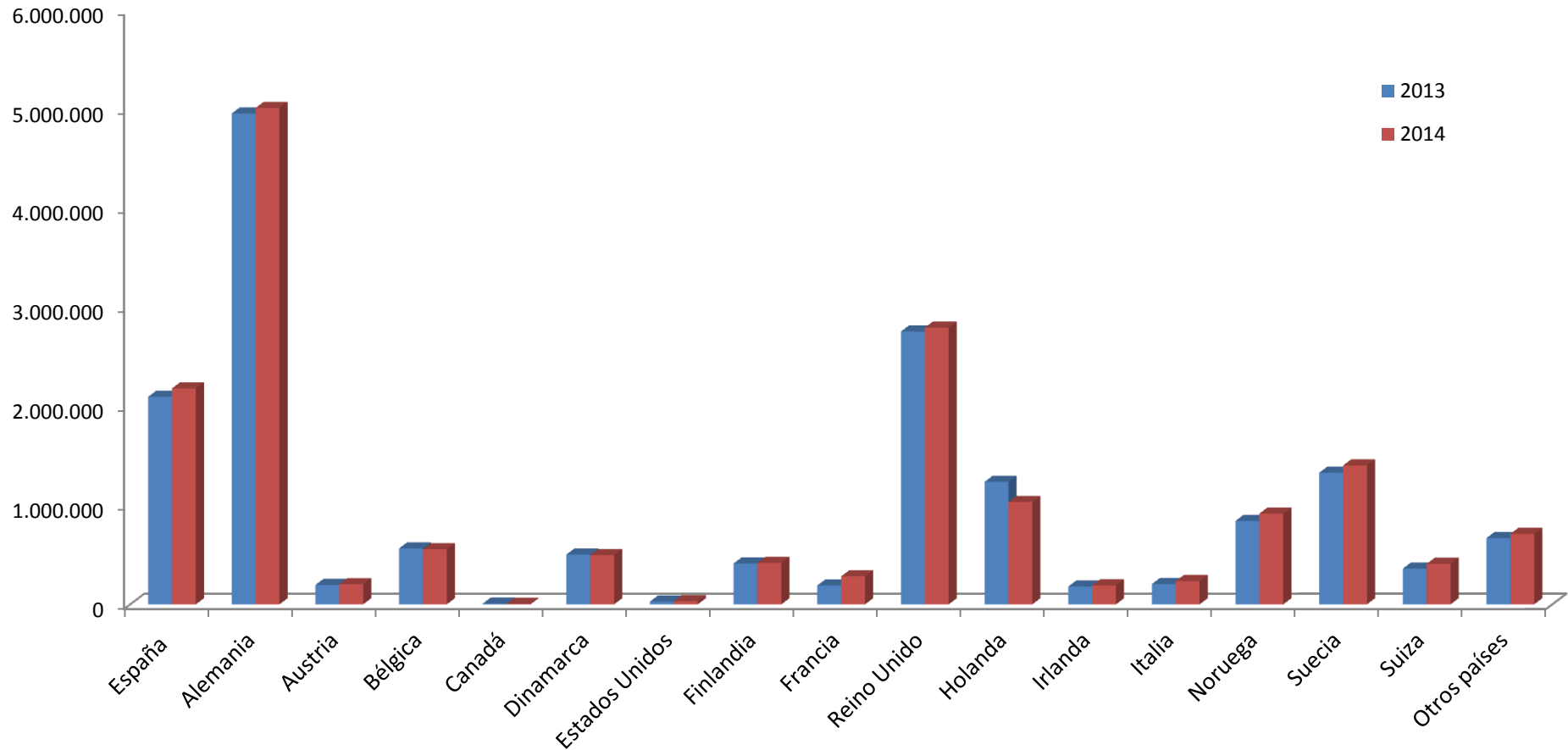
Nota: La medición en puntos se debe, a que los datos expresados de esta forma, son medidos por indicadores que registran la variación en términos absolutos.

## ESTANCIA MEDIA EN HOTELES, POR PAÍSES. GRAN CANARIA. ANUAL. 2013-2014.



Fuente: ISTAC.

PERNOCTACIONES TOTALES EN HOTELES. GRAN CANARIA. ANUAL. 2013-2014.

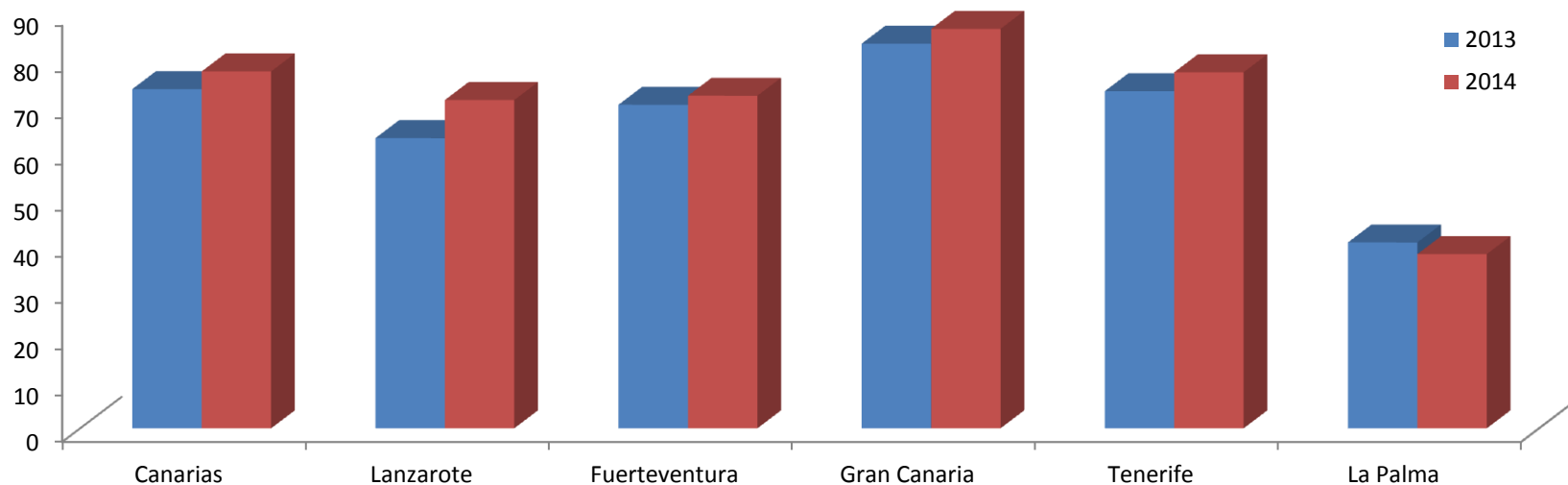


Fuente: ISTAC.



## TARIFA MEDIA DIARIA POR HABITACIÓN EN HOTELES. CANARIAS. ANUAL. 2013-2014.

Isla/periodo	Canarias	Lanzarote	Fuerteventura	Gran Canaria	Tenerife	La Palma
2013	73,36	62,76	69,99	83,2	72,92	40,20
2014	77,20	71,00	71,94	86,40	77,02	37,67
Variación total	3,84	8,24	1,95	3,2	4,1	-2,53
Variación en %	5,23%	13,13%	2,79%	3,85%	5,62%	-6,29%



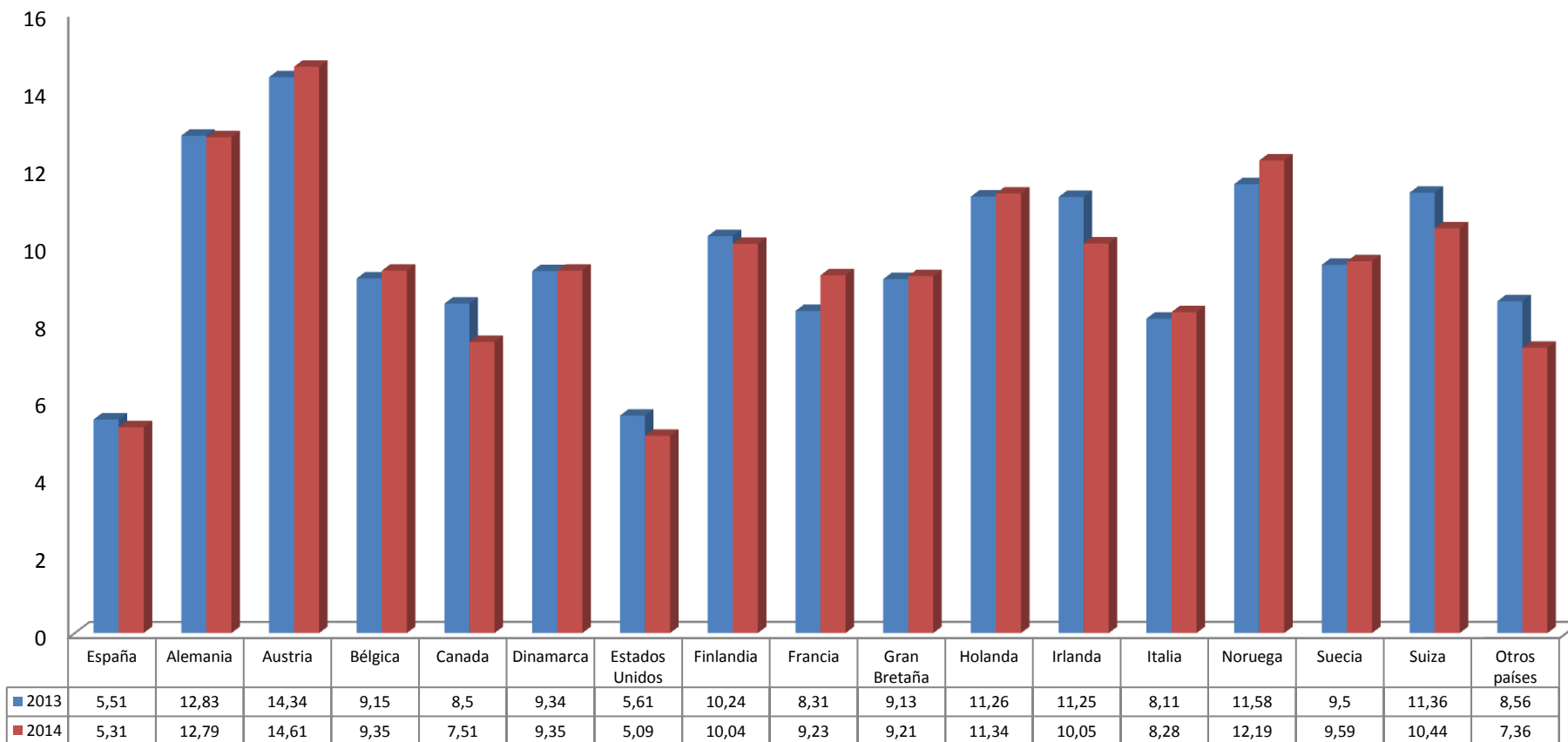
## ENCUESTA DE ALOJAMIENTO EN ESTABLECIMIENTOS EXTRAHOTELEROS. GRAN CANARIA. RESULTADOS 2014 Y COMPARATIVA.

AÑO			2014
Pernoctaciones	Extranjeros	Dato	8.119.594
		Var %	0,04%
	Españoles	Dato	1.775.077
		Var %	0,47%
	Total	Dato	9.894.671
		Var %	0,12%
Viajeros alojados	Extranjeros	Dato	773.396
		Var %	0,64%
	Españoles	Dato	334.382
		Var %	4,30%
	Total	Dato	1.107.778
		Var %	1,72%
Grados de ocupación	Por plazas	Dato	39,65
		Var	0,79
	Por habitaciones	Dato	58,99
		Var	0,8
Estancia media	Extranjeros	Dato	10,50
		Var	0,13
	Españoles	Dato	5,31
		Var	-1,11
	Total	Dato	8,93
		Var	-0,10
Tarifa media diaria		Dato	46,77
		Var %	1,59%

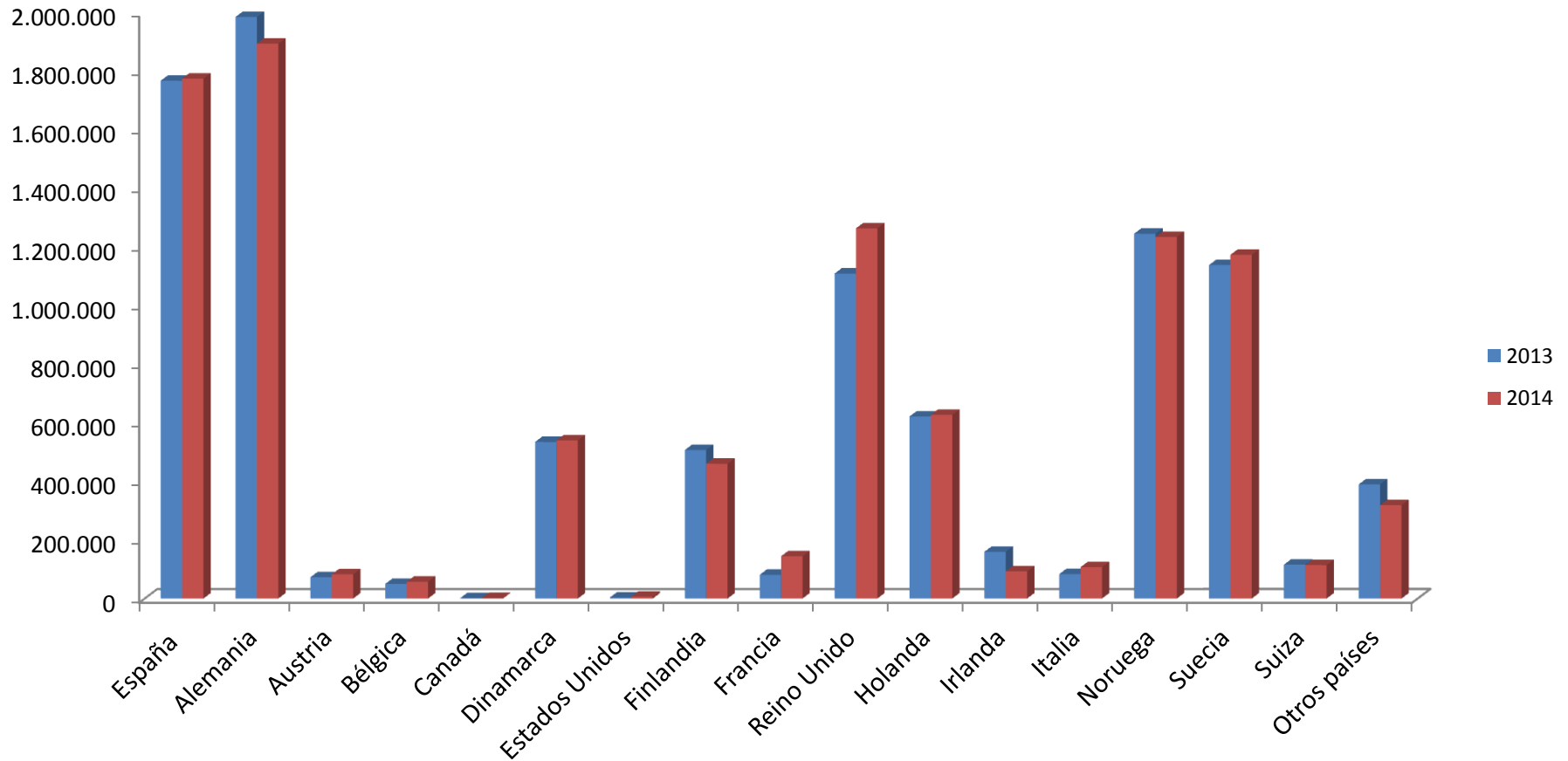
**Fuente:** ISTAC.

Nota: La medición en puntos se debe, a que los datos expresados de esta forma, son medidos por indicadores que registran la variación en términos absolutos.

## ESTANCIA MEDIA EN ESTABLECIMIENTOS EXTRAHOTELEROS, POR PAÍSES. GRAN CANARIA. ANUAL. 2013-2014.



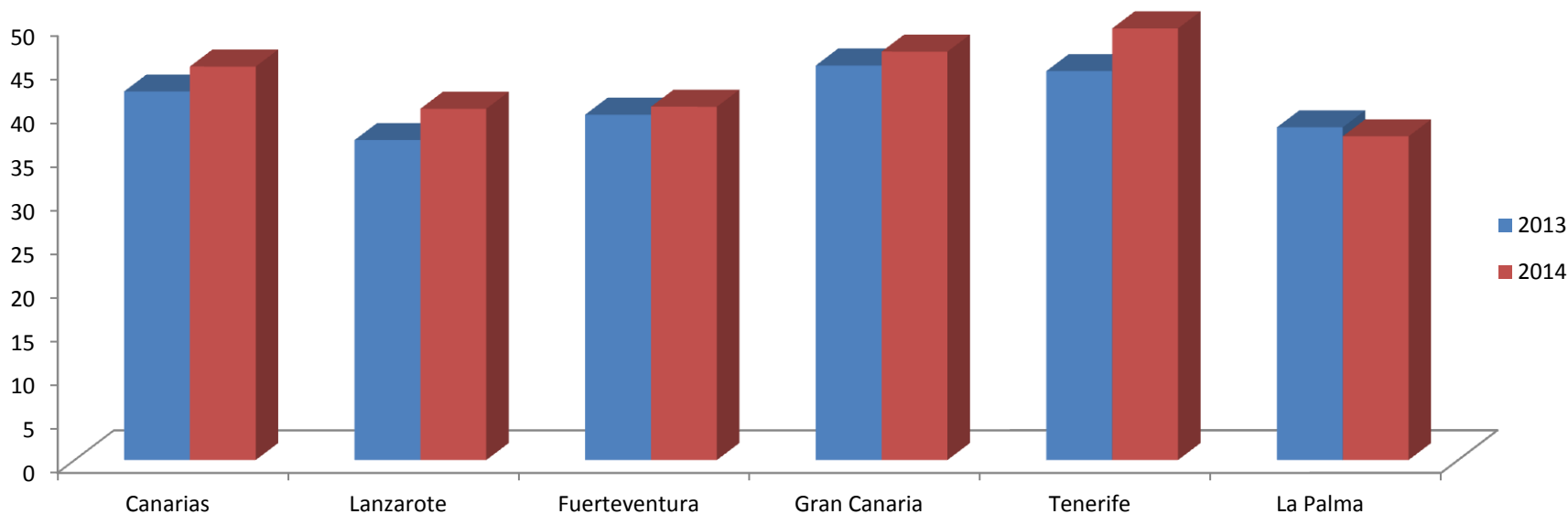
## PERNOCTACIONES TOTALES EN ESTABLECIMIENTOS EXTRAHOTELEROS. GRAN CANARIA. ANUAL. 2013-2014.



Fuente: ISTAC.

## TARIFA MEDIA DIARIA POR HABITACIÓN EN ESTABLECIMIENTOS EXTRAHOTELEROS. CANARIAS. ANUAL. 2013-2014.

Isla/periodo	Canarias	Lanzarote	Fuerteventura	Gran Canaria	Tenerife	La Palma
2013	42,20	36,64	39,55	45,18	44,54	38,10
2014	45,06	40,23	40,46	46,77	49,43	37,07
Variación total	2,86	3,59	0,91	1,59	4,89	1,03
Variación en %	6,78%	9,80%	2,30%	3,52%	10,98%	-2,70%



## Sección 5

### Empleo

## EMPLEO EN EL SECTOR TURÍSTICO

**Contratos en el sector turístico, de acuerdo a la CNAE-2009. OBECAN.**

**Total año 2014. Gran Canaria.**

	<b>Contratos</b>	<b>Var. Interanual</b>
Transporte terrestre y por tubería	7.028	15,18%
Transporte marítimo	2.704	-8,43%
Transporte aéreo	732	35,56%
Almacenamiento y actividades transporte	5.030	57,53%
Servicios de alojamiento	34.125	56,35%
Servicios de comidas y bebidas	34.907	24,90%
Actividades de alquiler	2.402	7,33%
Actividades de agencias de viajes, operadores turísticos, servicios de reservas	1.128	20,51%
Actividades de creación, artísticas, espectáculos	2.256	-28,61%
Actividades de bibliotecas, archivos, museos...	3.205	3856,79%
Actividades deportivas, recreativas y entretenimiento	5.441	32,26%
<b>Total</b>	<b>98.958</b>	<b>35,39%</b>

**Desempleados en el sector de la hostelería. Diciembre de 2014.**

<b>Zona</b>	<b>2013</b>	<b>2014</b>	<b>Var %</b>
<b>Gran Canaria</b>	21.524	14.737	-31,53%
<b>Canarias</b>	57.421	39.803	-30,68%

## ANEXO

### Ranking de compañías aéreas en Gran Canaria, por pasajeros (ida). 2013-2014.

COMPAÑÍA	2013	2014	Var total	Var %
GRUPO BINTER CANARIAS	780.768	809.114	28.346	3,63%
RYANAIR	485.242	497.645	12.403	2,56%
NORWEGIAN AIR SHUTTLE	289.009	333.400	44.391	15,36%
AIR EUROPA	318.247	312.853	-5.394	-1,69%
THOMAS COOK AIRLINES SCANDINAVIA	298.904	302.455	3.551	1,19%
TUIFLY	289.788	282.335	-7.453	-2,57%
VUELING	238.093	275.805	37.712	15,84%
IBERIA+IBERIA EXPRESS	269.399	266.834	-2.565	-0,95%
CONDOR	218.484	243.536	25.052	11,47%
AIR BERLIN	190.196	224.429	34.233	18,00%
THOMSON AIRWAYS	177.196	186.496	9.300	5,25%
TRANSAVIA	121.230	108.294	-12.936	-10,67%
TUI FLY NORDIC	95.410	102.584	7.174	7,52%

**Nota:** Por Grupo Binter Canarias se entiende la suma de las compañías Naysa, Canarias Airlines y Binter Canarias.