
SITUACIÓN DEL SECTOR TURÍSTICO

RESUMEN ESTADÍSTICO

FEBRERO 2011

ÍNDICE	PÁGINA
CUADRO DE MANDO GENERAL	3
CUADRO DE MANDO POR MERCADOS	4
SECCIÓN 1. TURISTAS Y PASAJEROS	5
GRAN CANARIA. FEBRERO 2011	6
TURISTAS	6
PASAJEROS EXTRANJEROS	7
CANARIAS	9
TURISTAS	9
PASAJEROS EXTRANJEROS	10
ESPAÑA	11
TURISTAS	11
SECCIÓN 2. PERFIL DEL CLIENTE. GRAN CANARIA	12
SECCIÓN 3. INDICADORES ALOJATIVOS	15
ENCUESTA DE OCUPACIÓN HOTELERA	16
TARIFA MEDIA POR HABITACIÓN	19
SECCIÓN 4. EMPLEO	20
TRABAJADORES EN ALTA EN HOSTELERIA Y AGENCIAS DE VIAJE	21

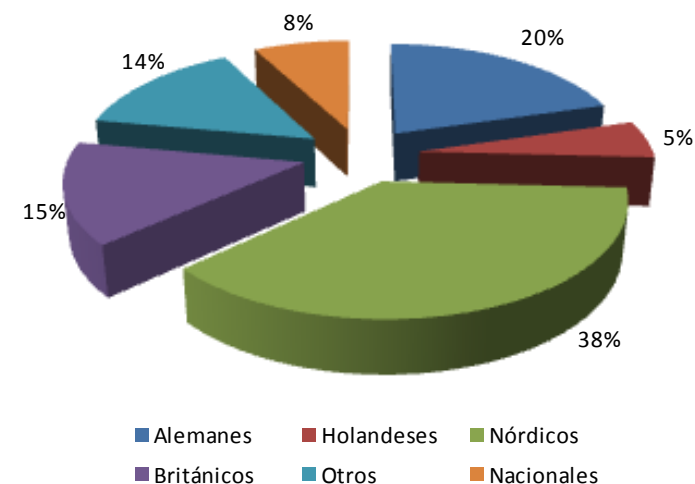
CUADRO RESUMEN GENERAL. FEBRERO 2011.

Gran Canaria		
Indicador	Mensual	Variación
Turistas totales (FRONTUR)	295.123	4,94%
Extranjeros	272.269	10,88%
Nacionales	22.854	-35,94%
Pasajeros (AENA). Extranjeros	289.573	18,72%
Indicador	Mensual	Variación
Ocupación		
Ocupación hotelera	80,38%	+5,93 puntos
Tarifa media Hotelera	79,69 euros	6,57%
Estancia media		
Hoteleras	6,14 días	-0,06 días
Pernoctaciones		
Hoteleras	1.403.152	+10,34%

Perfil visitante Gran Canaria	
Indicador	Febrero 2011
Motivo de estancia	Aumento de 3,5 puntos en el motivo vacacional; sin embargo, los restantes motivos caen.
Tipo de alojamiento	El tipo de alojamiento en hoteles o similares aumenta 1,4 puntos. Con el 87,05% se mantiene como mayoritario.
Número de pernoctaciones	Se observa una disminución de las estancias cortas (1-7 noches) y largas (16-31 noches). Las restantes aumentan.
Contratación de paquete	No se observan cambios significativos. El 68,46% contrató un paquete turístico.

Canarias			
Turistas totales	% Var Nacional	%Var Extranjeros	Variación Total
Canarias	-12,54%	18,72%	14,85%
Lanzarote	6,57%	9,65%	9,22%
Fuerteventura	-2,36%	62,68%	57,88%
Gran Canaria	-35,94%	10,88%	4,94%
Tenerife	-5,99%	15,69%	12,69%

Turistas en Gran Canaria, por nacionalidades.



CUADRO RESUMEN POR MERCADOS. FEBRERO 2011.

Alemania	TOTAL	VAR %
Turistas	60.244	-6,58%
Pasajeros llegados	76.613	25,44%
Pernoctaciones hoteles	459.163	1,53%
Estancia media hoteles	7,51	0,12 días menos

Países Nórdicos	TOTAL	VAR %
Turistas	110.441	17,90%
Pasajeros llegados	114.887	19,73%
Pernoctaciones hoteles	223.924	12,55%
Estancia media hoteles	6,12	0,23 días menos

Reino Unido	TOTAL	VAR %
Turistas	43.276	20,84%
Pasajeros llegados	42.287	7,73%
Pernoctaciones hoteles	184.854	18,86%
Estancia media hoteles	6,21	0,95 días menos

España	TOTAL	VAR %
Turistas	22.854	-35,94%
Pernoctaciones hoteles	114.424	-16,40%
Estancia media hoteles	3,51	0,18 días más

(*) El dato de pernoctaciones y estancia media incluye a los residentes canarios. Esto puede producir resultados distintos entre la entrada de turistas y el resto de indicadores.

Sección 1

Turistas y Pasajeros

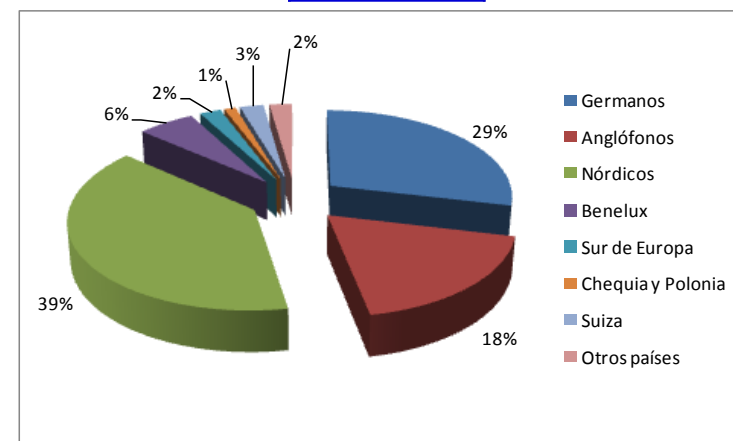
TURISTAS EN GRAN CANARIA. FEBRERO 2011.

PAISES	2010	2011	VAR. 10-11	VAR. % 10-11
Total Residentes en el extranjero	245.542	272.269	26.727	10,88%
Alemania	64.488	60.244	-4.244	-6,58%
Bélgica	5.542	6.646	1.104	19,92%
Francia	2.514	3.237	723	28,76%
Holanda	14.278	16.000	1.722	12,06%
Irlanda	3.679	3.896	217	5,90%
Italia	4.104	6.056	1.952	47,56%
Países Nórdicos	93.675	110.441	16.766	17,90%
Reino Unido	35.814	43.276	7.462	20,84%
Otros países	21.448	22.474	1.026	4,78%
Total Residentes en España	35.678	22.854	-12.824	-35,94%
Total	281.219	295.123	13.904	4,94%

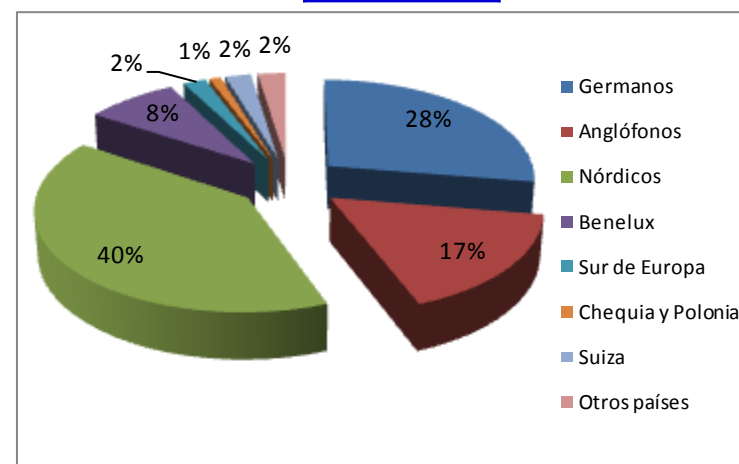
PASAJEROS EXTRANJEROS EN GRAN CANARIA. FEBRERO 2009-2011.

PAÍS	2009	2010	2011	Var 10-11	Var % 10-11
ALEMANIA	63.845	61.074	76.613	15.539	25,44%
AUSTRIA	3.610	3.150	3.241	91	2,89%
BELGICA	4.059	6.063	6.797	734	12,11%
DINAMARCA	14.759	19.730	20.857	1.127	5,71%
FEDERACION RUSA	0	0	0	-	-
FINLANDIA	19.260	14.853	19.407	4.554	30,66%
FRANCIA	4	99	0	-99	-100,00%
REINO UNIDO	38.898	39.253	42.287	3.034	7,73%
HOLANDA	12.360	13.261	15.551	2.290	17,27%
IRLANDA	5.863	5.479	5.768	289	5,27%
ITALIA	1.366	2.687	4.383	1.696	63,12%
NORUEGA	36.342	35.371	40.164	4.793	13,55%
REPUBLICA CHECA	1.718	1.315	1.359	44	3,35%
POLONIA	1.062	1.506	1.564	58	3,85%
SUECIA	26.638	26.003	34.459	8.456	32,52%
SUIZA	5.539	5.775	6.556	781	13,52%
PORTUGAL	354	2.371	1.367	-1.004	-42,35%
LUXEMBURGO	897	671	1.054	383	57,08%
ISLANDIA	1.094	683	1.121	438	64,13%
OTROS PAISES	4.410	4.559	7.025	2.466	54,09%
TOTALES	242.078	243.903	289.573	45.670	18,72%

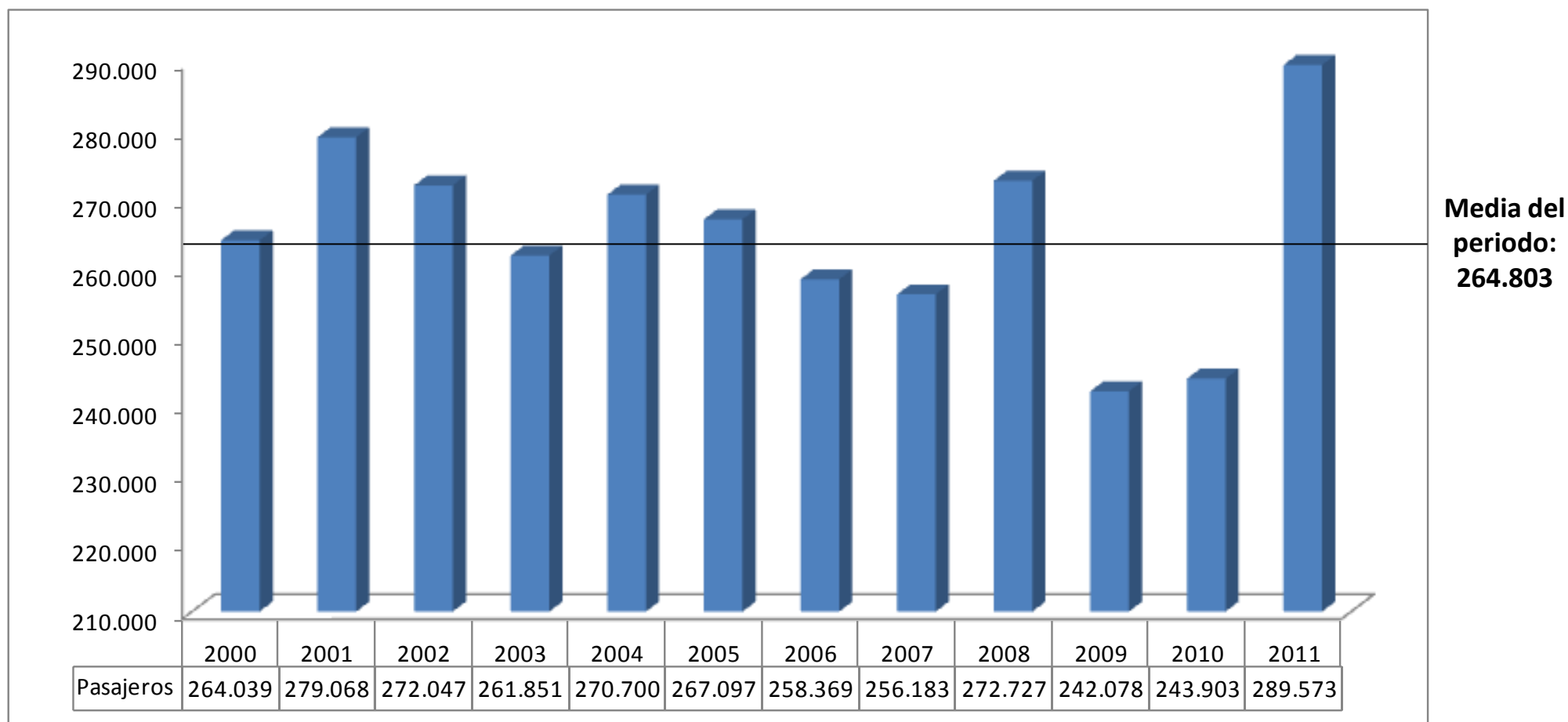
2010



2011



PASAJEROS. MES DE FEBRERO. GRAN CANARIA. EVOLUCIÓN.



TURISTAS EN CANARIAS. FEBRERO 2011.

EXTRANJEROS	Canarias	Lanzarote	Fuerteventura	Gran Canaria	Tenerife
FEBRERO 2010	775.060	132.642	92.989	245.542	295.742
FEBRERO 2011	920.182	145.447	151.277	272.269	342.148
Variación total	145.122	12.805	58.288	26.727	46.406
Variación en %	18,72%	9,65%	62,68%	10,88%	15,69%

NACIONALES	Canarias	Lanzarote	Fuerteventura	Gran Canaria	Tenerife
FEBRERO 2010	109.583	21.973	7415	35.678	47.524
FEBRERO 2011	95.842	23.417	7.240	22.854	44.677
Variación total	-13.741	1.444	-175	-12.824	-2.847
Variación en %	-12,54%	6,57%	-2,36%	-35,94%	-5,99%

TOTAL	Canarias	Lanzarote	Fuerteventura	Gran Canaria	Tenerife
FEBRERO 2010	884.642	154.615	100.403	281.219	343.266
FEBRERO 2011	1.016.023	168.864	158.517	295.123	386.825
Variación total	131.381	14.249	58.114	13.904	43.559
Variación en %	14,85%	9,22%	57,88%	4,94%	12,69%

PASAJEROS EXTRANJEROS EN CANARIAS. FEBRERO 2009-2011.

TOTAL EXTRANJEROS	Canarias	Lanzarote	Fuerteventura	Gran Canaria	Tenerife	La Palma
2009	746.827	119.269	93.270	242.078	280.572	11.638
2010	761.899	123.576	105.755	243.903	278.522	10.143
2011	932.699	143.685	155.799	289.573	332.694	10.948
Variación total 10-11	170.800	20.109	50.044	45.670	54.172	805
Variación en % 10-11	22,42%	16,27%	47,32%	18,72%	19,45%	7,94%

TURISTAS EXTRANJEROS ESPAÑA. FEBRERO 2011.

COMUNIDAD AUTÓNOMA	2010	2011	Var total	Var %
TOTAL	2.722.545	2.839.614	117.069	4,30%
ANDALUCÍA	373.175	365.338	-7.837	-2,10%
BALEARES	159.642	147.190	-12.452	-7,80%
CANARIAS	762.857	903.985	141.128	18,50%
CATALUÑA	668.895	671.571	2.676	0,40%
COMUNIDAD VALENCIANA	251.908	241.328	-10.580	-4,20%
COMUNIDAD DE MADRID	282.293	284.269	1.976	0,70%
RESTO DE CCAA	224.141	225.934	1.793	0,80%
PAISES DE ORIGEN	2010	2011	Var total	Var %
ALEMANIA	465.191	437.745	-27.446	-5,90%
FRANCIA	393.266	426.694	33.428	8,50%
IRLANDA	50.394	59.163	8.769	17,40%
PAÍSES BAJOS	96.754	116.975	20.221	20,90%
REINO UNIDO	623.020	586.885	-36.135	-5,80%
PAÍSES NÓRDICOS	257.624	305.284	47.660	18,50%

Sección 2

Perfil del cliente

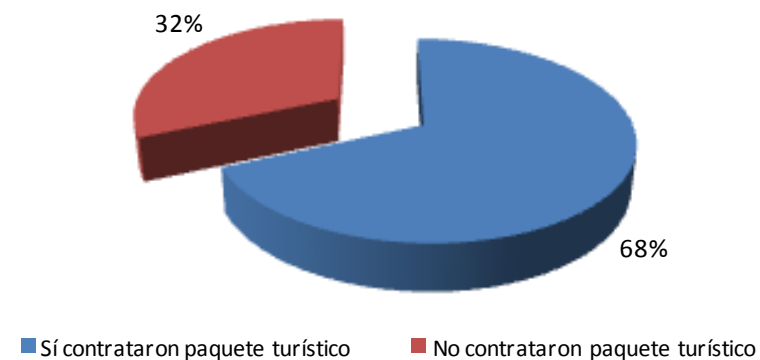
TURISTAS POR MOTIVOS DE ESTANCIA

	FEBRERO 2010	FEBRERO 2011
GRAN CANARIA		
Ocio o Vacaciones	91,55%	95,05%
Trabajo o Negocios	4,97%	3,47%
Personal	1,36%	1,02%
Otros motivos	2,12%	0,45%



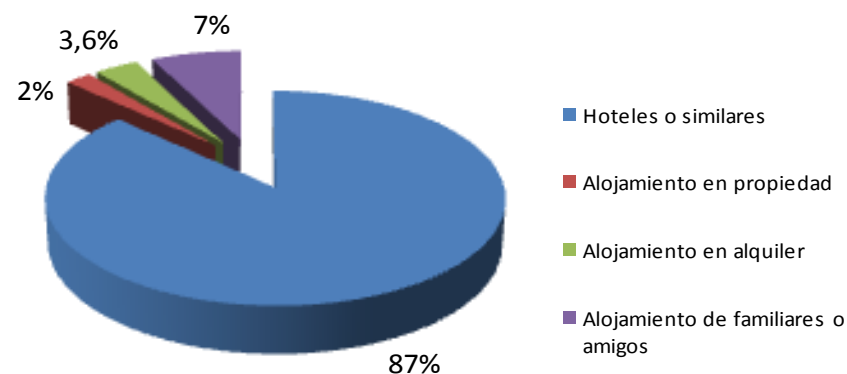
TURISTAS SEGÚN CONTRATACIÓN DE PAQUETES TURÍSTICOS

	FEBRERO 2010	FEBRERO 2011
GRAN CANARIA		
Sí contrataron paquete	67,85%	68,46%
No contrataron paquete	32,15%	31,54%



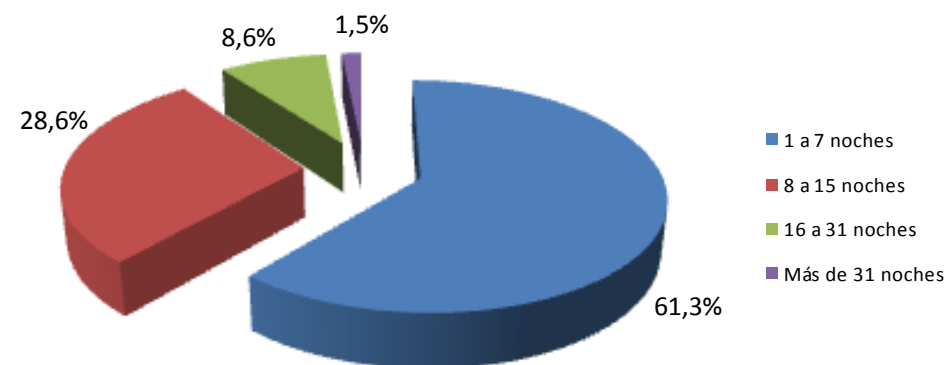
TURISTAS POR TIPO DE ALOJAMIENTO

	FEBRERO 2010	FEBRERO 2011
GRAN CANARIA		
Hoteles o similares	85,65%	87,05%
Alojamiento en propiedad	1,98%	2,13%
Alojamiento en alquiler	4,24%	3,55%
Alojamiento de familiares o amigos	6,71%	7,27%



TURISTAS POR NÚMERO DE PERNOCTACIONES

	FEBRERO 2010	FEBRERO 2011
GRAN CANARIA		
1 a 7 noches	62,50%	61,26%
8 a 15 noches	26,27%	28,61%
16 a 31 noches	11,09%	8,59%
32 noches o más	0,15%	1,54%



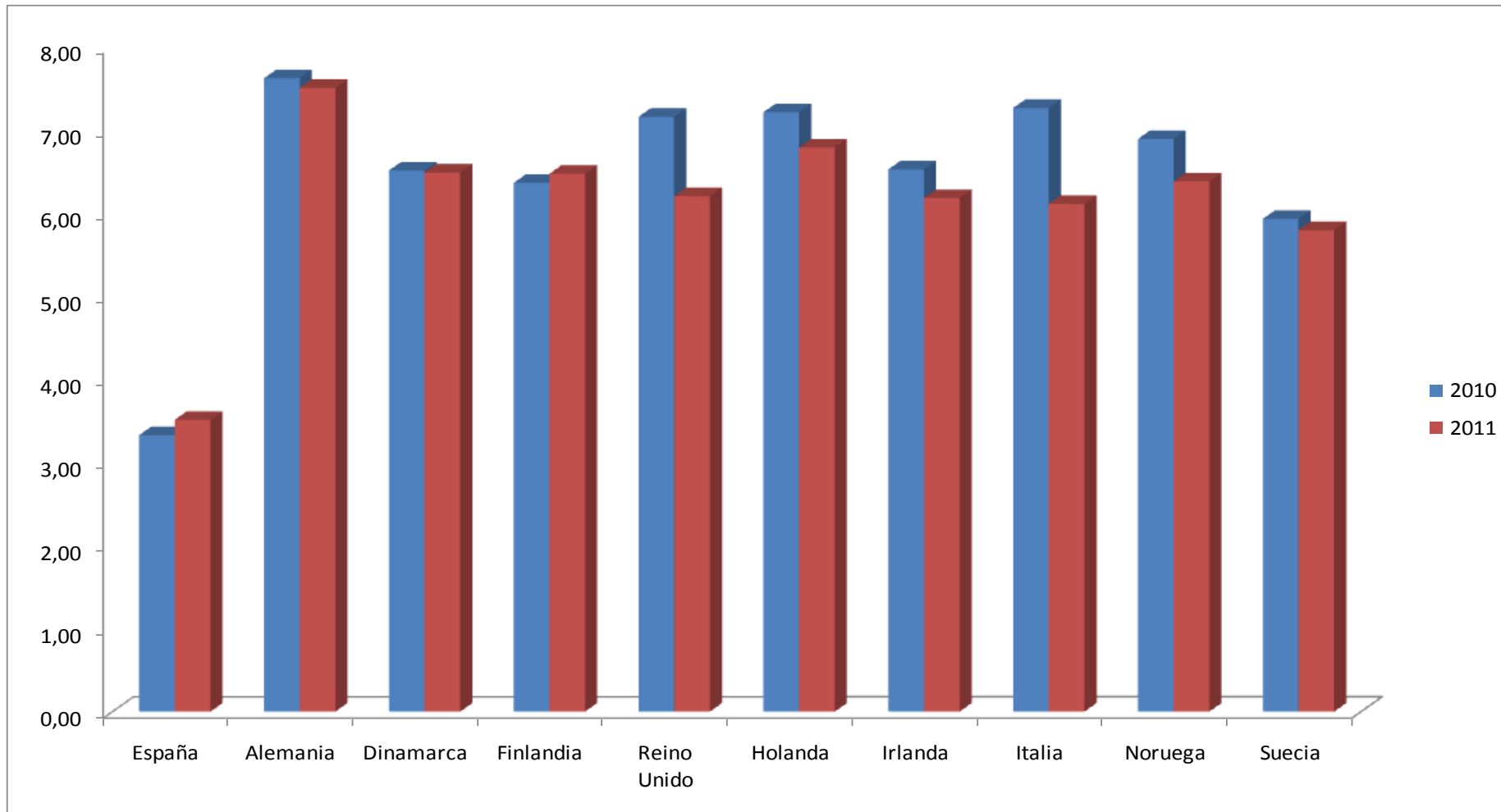
Sección 3

Indicadores alojativos

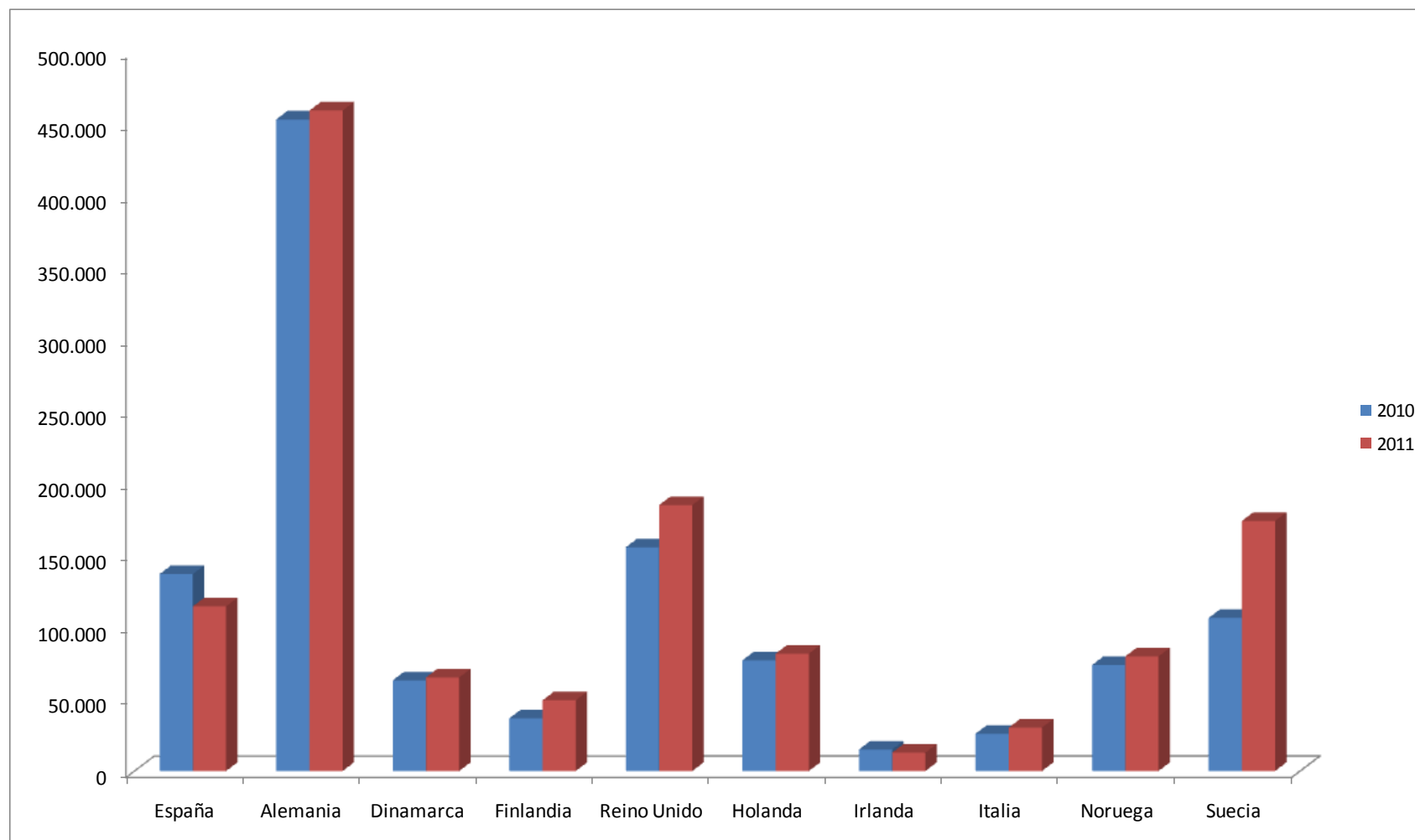
ENCUESTA DE OCUPACIÓN HOTELERA. GRAN CANARIA. MES DE FEBRERO. RESULTADOS 2011 Y COMPARATIVA 2010.

Mes			FEBRERO 2011	ACUMULADO ENERO-FEBRERO
Pernoctaciones	Extranjeros	Dato	1.288.728	2.592.030
		Var %	13,57%	14,04%
	Españoles	Dato	114.424	251.804
		Var %	-16,40%	-13,49%
	Total	Dato	1.403.152	2.843.834
		Var %	10,34%	10,91%
Viajeros alojados	Extranjeros	Dato	195.816	381.747
		Var %	19,50%	17,01%
	Españoles	Dato	32.562	73.281
		Var %	-20,80%	-16,31%
	Total	Dato	228.378	455.028
		Var %	11,42%	9,96%
Grados de ocupación	Por plazas	Dato	80,38	77,46
		Var	5,93	6,07
	Por habitaciones	Dato	93,79	88,76
		Var	13,21	10,45
Estancia media	Extranjeros	Dato	6,62	6,99
		Var	-0,27	-0,14
	Españoles	Dato	3,54	3,37
		Var	0,25	-4,09
	Total	Dato	6,14	6,25
		Var	-0,06	0,05
Tarifa media diaria		Dato	79,69	78
		Var %	6,57%	6,74%

ESTANCIA MEDIA EN HOTELES, POR PAÍSES. GRAN CANARIA. FEBRERO. 2010-2011.



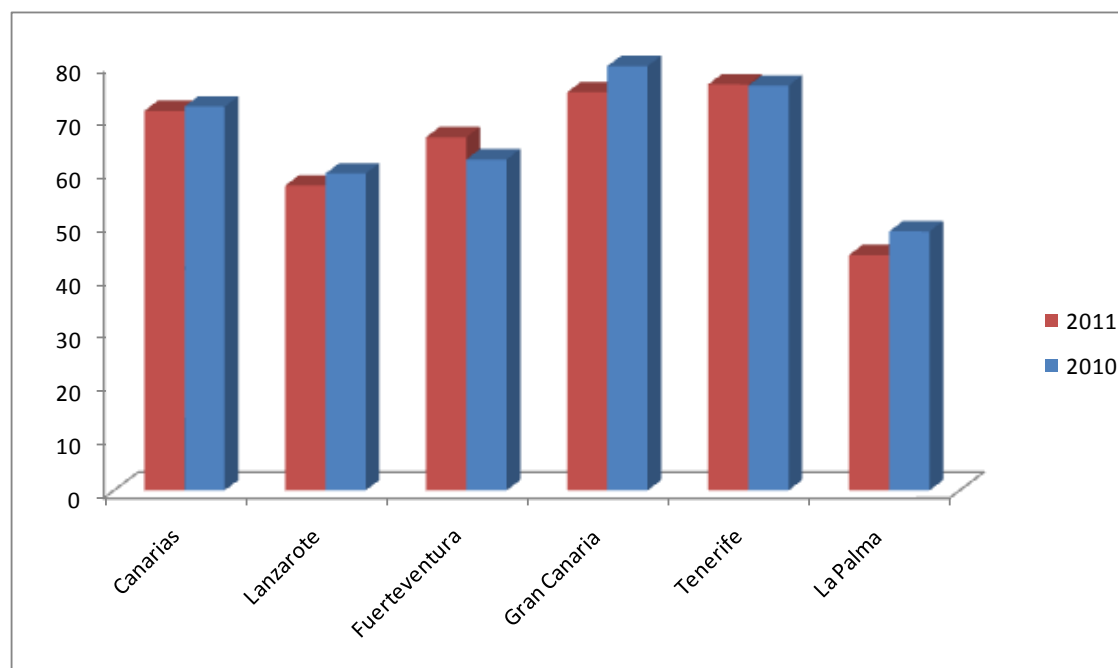
PERNOCTACIONES TOTALES EN HOTELES. GRAN CANARIA. FEBRERO. 2010-2011.



Fuente: ISTAC.

TARIFA MEDIA POR HABITACIÓN. CANARIAS. FEBRERO 2011.

Isla/periodo	Canarias	Lanzarote	Fuerteventura	Gran Canaria	Tenerife	La Palma
2011	72,09	59,51	62,18	79,69	76,03	48,65
2010	71,28	57,25	66,35	74,78	76,25	44,2
Variación total 10-11	0,81	2,26	-4,17	4,91	-0,22	4,45
Variación en % 10-11	1,14%	3,95%	-6,28%	6,57%	-0,29%	10,07%



Sección 4

Empleo

EMPLEO EN EL SECTOR TURÍSTICO

Trabajadores en alta laboral en Hostelería y Agencias de viaje.

Febrero 2011. Datos definitivos.

	Trabajadores	Var. mensual	Var. Interanual
España	1.262.507	1,8%	0,2%
Andalucía	191.740	3,7%	0,5%
Baleares	47.842	14,5%	-0,6%
Canarias	110.341	2,5%	4,9%
Cataluña	207.461	1,7%	0,6%
C. Valenciana	125.086	1,8%	-0,3%
Madrid (C. de)	189.546	0%	1%