
SITUACIÓN DEL SECTOR TURÍSTICO

RESUMEN ESTADÍSTICO

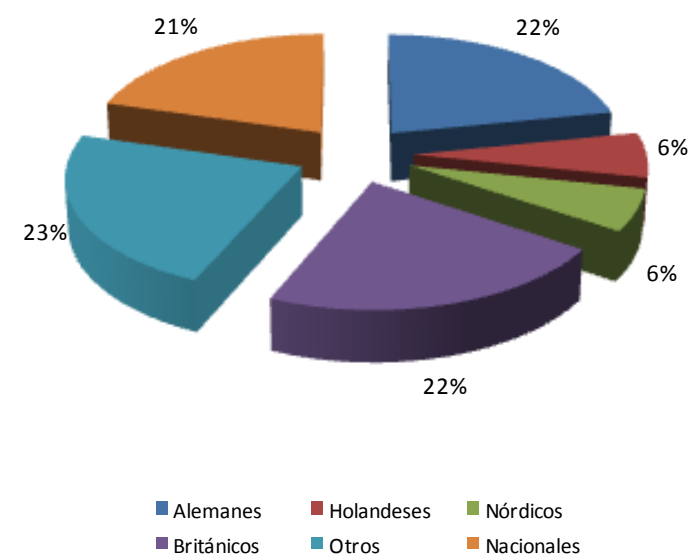
AGOSTO 2010

ÍNDICE	PÁGINA
SECCIÓN 1. PASAJEROS EXTRANJEROS. AGOSTO 2010.	4
RESULTADOS AGOSTO	5
GRAN CANARIA	5
CANARIAS	8
ESPAÑA	9
- TURISTAS	9
- PASAJEROS POR TIPO DE COMPAÑÍA	10
RESULTADOS ACUMULADO ENERO-AGOSTO 2010	11
GRAN CANARIA	11
CANARIAS	14
ESPAÑA	15
SECCIÓN 2. FRONTUR CANARIAS	16
TURISTAS SEGÚN LUGARES DE RESIDENCIA. GRAN CANARIA	17
TURISTAS SEGÚN MOTIVOS DE ESTANCIA Y CONTRATACIÓN DE PAQUETE TURÍSTICO	19
TURISTAS SEGÚN TIPO DE ALOJAMIENTO Y DURACIÓN DE LA ESTANCIA	20
SECCIÓN 3. INDICADORES ALOJATIVOS	21
ENCUESTA DE OCUPACIÓN HOTELERA. INE	22
ENCUESTA DE OCUPACIÓN EN APARTAMENTOS	26
CLIENTES CANARIOS. APORTACIÓN.	29
TRABAJADORES EN ALTA LABORAL. HOSTELERÍA Y AGENCIAS DE VIAJE	30

CUADRO RESUMEN GENERAL. AGOSTO 2010.

Gran Canaria			
Indicador	Dato	Variación	Comentario
Turistas totales (FRONTUR)	238.034	-	-
Extranjeros	189.237	-	-
Nacionales	48.798	-	-
Pasajeros (AENA). Extranjeros	176.429	10,68%	El Reino Unido tira de la demanda con fuerza, con Portugal o Bélgica. Holanda e Irlanda a la baja.
Indicador	Dato	Variación	Comentario
Ocupación			
Hotelera	75,62%	+0,37 puntos	Ligero incremento a pesar de la caída de la estancia media y de la aparición de nuevas camas en el mercado.
Extrahotelera	50,00%	-0,2 puntos	En línea con la ocupación total.
Total	58,39%	-0,01 puntos	Freno a la tendencia alcista desde inicios de verano 2010.
Tarifa media hotelera			
Estancia media			
Hotelera	7,26 días	-0,06 días	Se mantiene esta tendencia, muy definida en el verano 2010.
Extrahotelera	9,45 días	+1,01 días	Aumento de la estancia media en apartamentos.
Total	8,3 días	+0,3 días	Ligero incremento respecto a 2009 debido al dato positivo de apartamentos.
Pernoctaciones			
Hoteleras	1.385.108	15,61%	Crecimiento importante, especialmente en extranjeros.
Extrahotelera	1.009.776	-1,53%	Gran dependencia turismo canario (32,31%) que evitó una caída mayor (extranjeros: -3%).
Total	2.398.205	7,63%	Buen dato, aunque se ralentiza el crecimiento de meses anteriores.

Turistas en Gran Canaria, por nacionalidades.
Agosto 2010



SECCIÓN 1

PASAJEROS EXTRANJEROS. RESULTADOS MES DE AGOSTO 2010

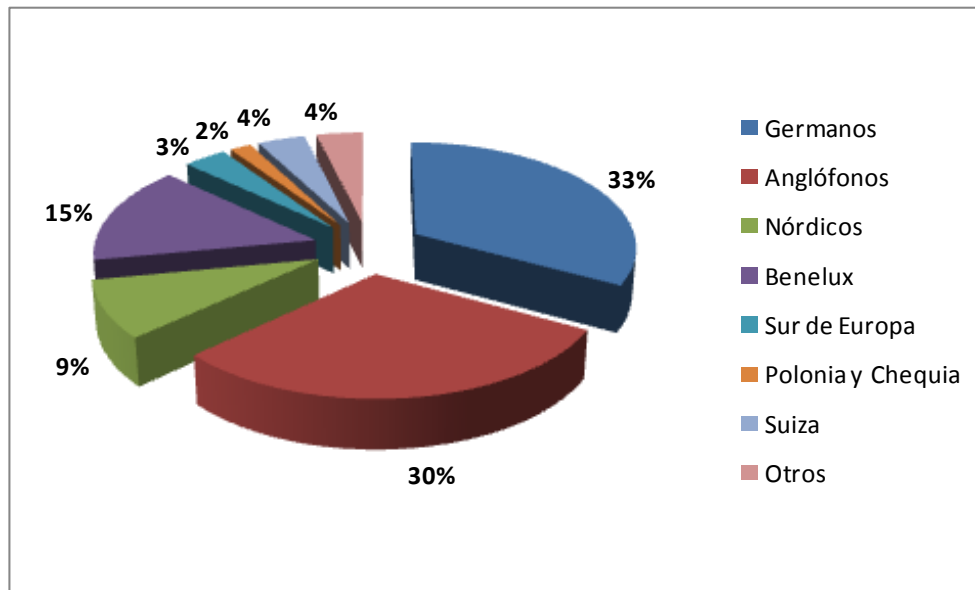
PASAJEROS EXTRANJEROS GRAN CANARIA. AGOSTO 2010.

PAIS	2009	2010	DIFERENCIA	VAR %
ALEMANIA	50.066	51.172	1.106	2,21%
AUSTRIA	2.479	2.375	-104	-4,20%
BELGICA	6.323	9.058	2.735	43,25%
DINAMARCA	2.419	2.970	551	22,78%
FEDERACION RUSA	0	0	0	-
FINLANDIA	881	954	73	8,29%
FRANCIA	0	6	6	-
REINO UNIDO	39.370	50.402	11.032	28,02%
HOLANDA	16.284	13.799	-2.485	-15,26%
IRLANDA	8.777	8.163	-614	-7,00%
ITALIA	1.564	2.994	1.430	91,43%
NORUEGA	5.707	6.927	1.220	21,38%
REPUBLICA CHECA	1.780	1.398	-382	-21,46%
POLONIA	1.035	1.431	396	38,26%
SUECIA	5.039	5.889	850	16,87%
SUIZA	6.288	6.374	86	1,37%
PORTUGAL	4.152	6.203	2.051	49,40%
LUXEMBURGO	1.152	1.075	-77	-6,68%
ISLANDIA	0	0	0	-
OTROS PAISES	6.087	5.239	-848	-13,93%
TOTALES	159.403	176.429	17.026	10,68%

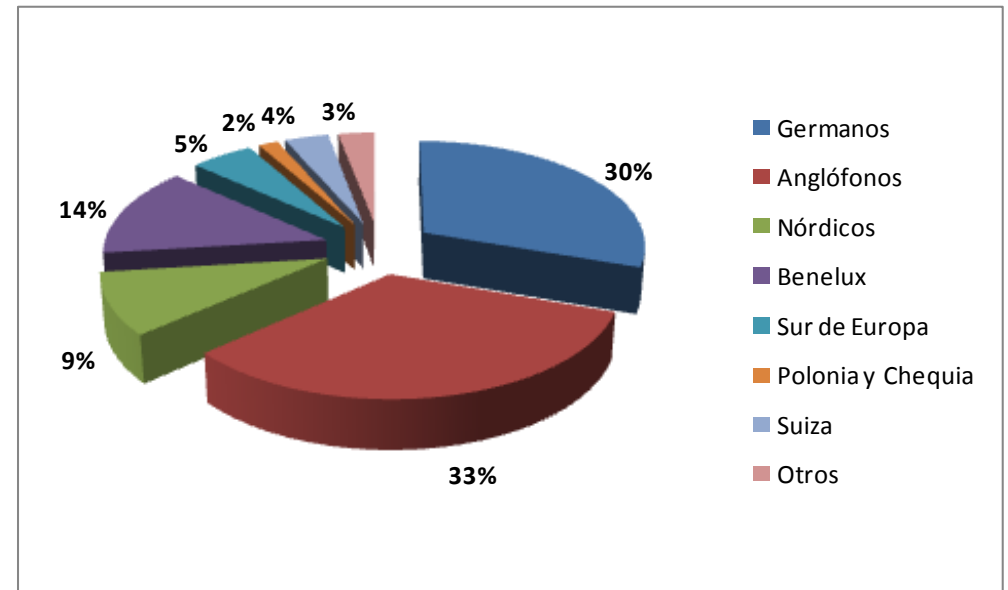
Fuente: AENA.

PASAJEROS EXTRANJEROS EN GRAN CANARIA. DISTRIBUCIÓN POR MERCADOS.

AGOSTO 2009

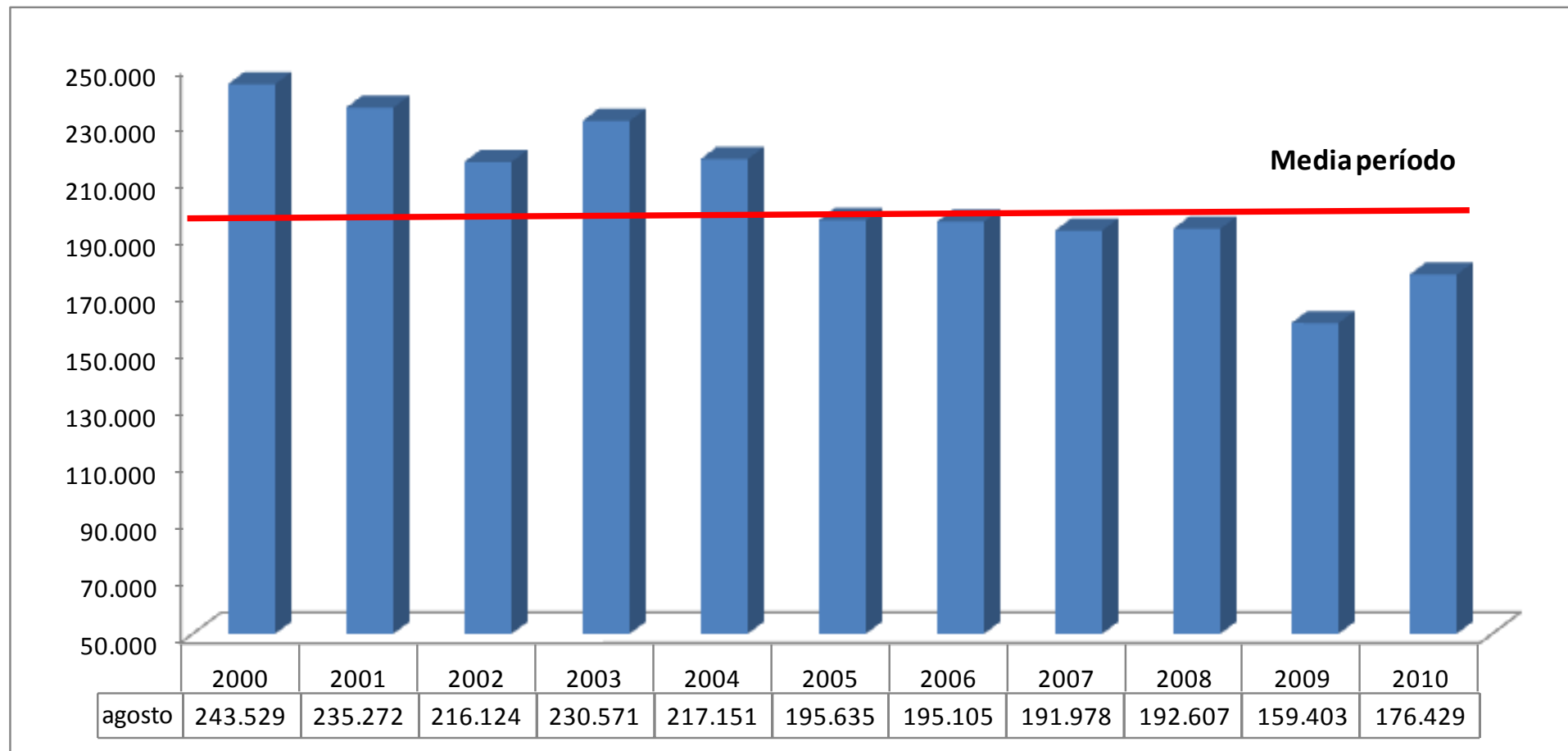


AGOSTO 2010



Fuente: AENA.

PASAJEROS EXTRANJEROS GRAN CANARIA. AGOSTO. AÑOS 2000-2010.



PASAJEROS EXTRANJEROS CANARIAS. AGOSTO 2010.

TOTAL EXTRANJEROS	Canarias	Lanzarote	Fuerteventura	Gran Canaria	Tenerife	La Palma
2008	723.111	129.913	136.882	192.607	255.406	8.303
2009	593.774	108.242	110.261	159.403	209.066	6.802
2010	699.061	133.860	140.159	176.429	240.676	7.937
Variación total 2009-2010	105.287	25.618	29.898	17.026	31.610	1.135
Variación en % 2009-2010	17,73%	23,67%	27,12%	10,68%	15,12%	16,69%

ALEMANES	Canarias	Lanzarote	Fuerteventura	Gran Canaria	Tenerife	La Palma
2008	187.781	20.878	56.175	55.703	50.170	4.855
2009	166.643	18.998	50.077	50.066	43.115	4.387
2010	178.965	21.577	58.178	51.172	42.513	5.525
Variación total 2009-2010	12.322	2.579	8.101	1.106	-602	1.138
Variación en % 2009-2010	7,39%	13,58%	16,18%	2,21%	1,40%	25,94%

BRITÁNICOS	Canarias	Lanzarote	Fuerteventura	Gran Canaria	Tenerife	La Palma
2008	279.405	67.290	34.113	53.583	123.163	1.256
2009	220.146	55.063	25.623	39.370	98.870	1.220
2010	287.040	76.334	37.055	50.402	121.814	1.435
Variación total 2009-2010	66.894	21.271	11.432	11.032	22.944	215
Variación en % 2009-2010	30,39%	38,63%	44,62%	28,02%	23,21%	17,62%

TURISTAS EXTRANJEROS ESPAÑA. AGOSTO 2010.

COMUNIDAD AUTÓNOMA	2009	2010	Var total	Var %
TOTAL	6.723.277	6.991.672	268.395	4%
ANDALUCÍA	1.093.345	1.043.756	-49.589	-4,5%
BALEARES	1.512.825	1.677.030	164.205	10,9%
CANARIAS	655.879	707.482	51.603	7,9%
CATALUÑA	1.685.216	1.797.000	111.784	6,6%
COMUNIDAD VALENCIANA	682.290	675.466	-6.824	-1%
COMUNIDAD DE MADRID	385.310	386.544	1.234	0,3%
RESTO DE CCAA	708.412	704.394	-4.018	-0,6%
PAISES DE ORIGEN	2009	2010	Var total	Var %
ALEMANIA	963.516	957.559	-5.957	-0,6%
FRANCIA	1.347.206	1.396.581	49.375	3,7%
IRLANDA	219.552	166.396	-53.156	-24,2%
PAÍSES BAJOS	258.088	350.331	92.243	35,7%
REINO UNIDO	1.676.742	1.681.130	4.388	0,3%
PAÍSES NÓRDICOS	265.576	276.070	10.494	4%

Fuente: IET.

TRÁFICO AÉREO. TRADICIONAL Y BAJO COSTE.

Entrada de Pasajeros en España. Agosto 2010.

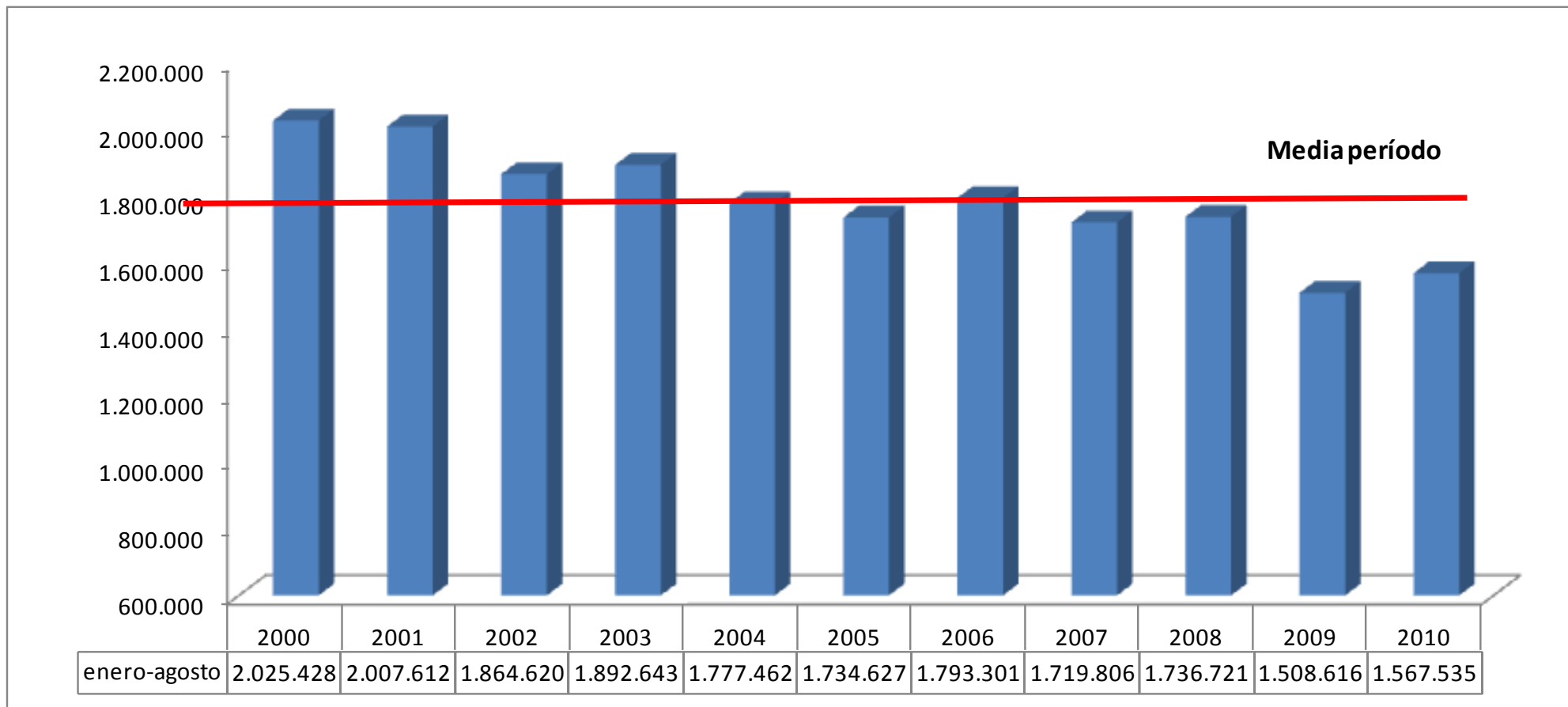
	Total	Var. Interanual	Tradicionales	Var. Interanual	Bajo coste	Var. Interanual
España	6.822.314	6,8%	2.858.113	2,1%	3.964.201	10,5%
Baleares	1.692.303	9,2%	518.667	4,8%	1.173.636	11,3%
Cataluña	1.339.606	4,5%	591.856	6,5%	747.750	3%
Andalucía	705.377	4%	123.868	-11,6%	581.509	8,1%
Canarias	701.275	17,1%	267.924	-2,1%	433.351	33,3%
Gran Canaria	176.724	9,3%	70.084	-13,1%	106.640	31,5%
Tenerife Sur	235.830	15,5%	89.904	6,5%	145.926	21,9%

(*) **Fuente: IET.** El criterio creado por el Instituto de Estudios Turísticos sobre qué compañías se consideran de bajo coste puede distorsionar al alza, probablemente, el tamaño real de este sector en Gran Canaria.

PASAJEROS EXTRANJEROS GRAN CANARIA. ENERO-AGOSTO. 2010.

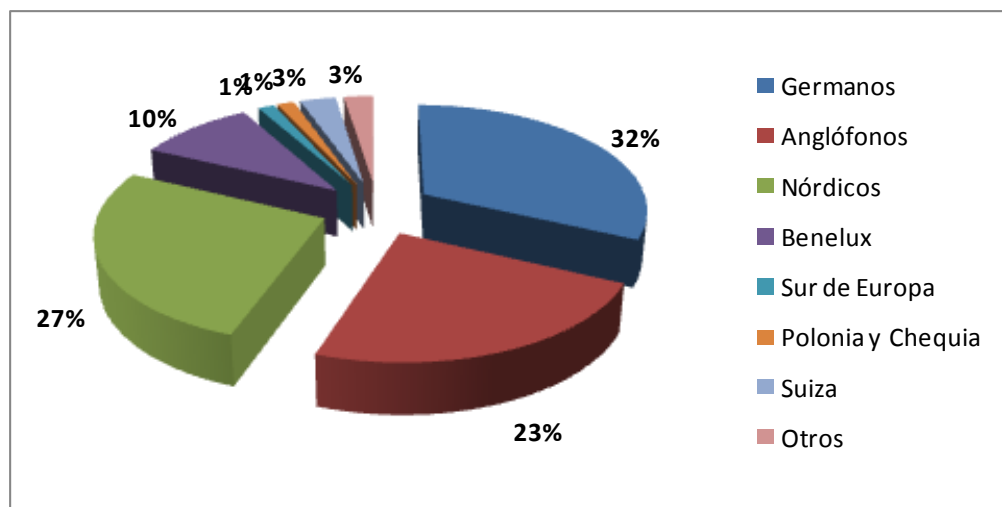
GRUPO DE DEMANDA	2009	2010	Var total	Var %
ALEMANIA	461.173	438.057	-23.116	-5,01%
AUSTRIA	21.714	20.533	-1.181	-5,44%
BELGICA	38.759	56.473	17.714	45,70%
DINAMARCA	64.758	82.613	17.855	27,57%
FEDERACION RUSA	184	0	-184	-100,00%
FINLANDIA	72.241	59.308	-12.933	-17,90%
FRANCIA	568	439	-129	-22,71%
REINO UNIDO	295.248	339.342	44.094	14,93%
HOLANDA	100.947	95.912	-5.035	-4,99%
IRLANDA	56.458	54.680	-1.778	-3,15%
ITALIA	7.206	19.393	12.187	169,12%
NORUEGA	143.878	147.938	4.060	2,82%
REPUBLICA CHECA	12.492	9.831	-2.661	-21,30%
POLONIA	8.817	10.641	1.824	20,69%
SUECIA	118.770	117.808	-962	-0,81%
SUIZA	45.276	46.358	1.082	2,39%
PORTUGAL	12.265	23.577	11.312	92,23%
LUXEMBURGO	7.321	6.991	-330	-4,51%
ISLANDIA	3.665	2.659	-1.006	-27,45%
OTROS PAISES	36.876	34.982	-1.894	-5,14%
TOTALES	1.508.616	1.567.535	58.919	3,91%

PASAJEROS EXTRANJEROS GRAN CANARIA. ENERO-AGOSTO. 2000-2010.

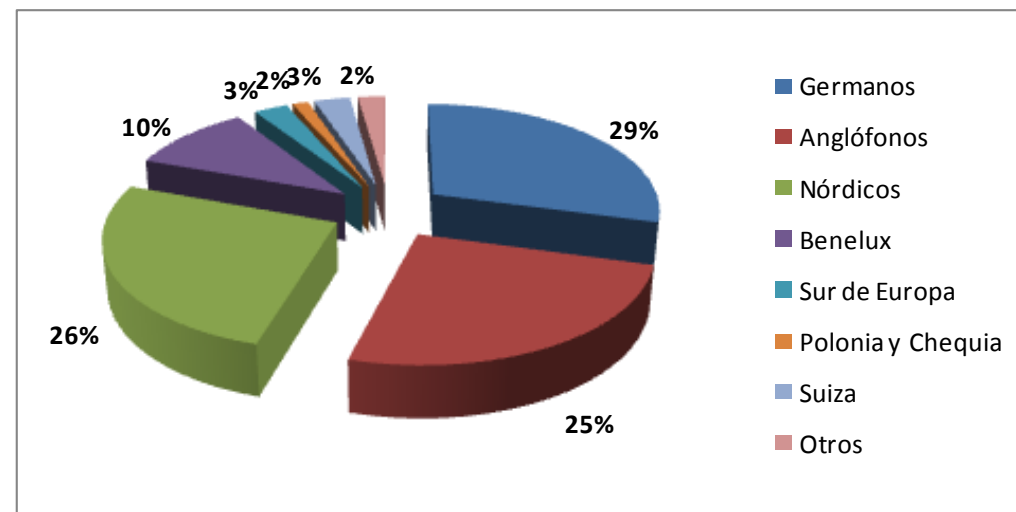


PASAJEROS EXTRANJEROS EN GRAN CANARIA.
DISTRIBUCIÓN POR MERCADOS.

ENERO-AGOSTO
2009



ENERO-AGOSTO
2010



Fuente: AENA.

PASAJEROS EXTRANJEROS CANARIAS. ACUMULADO ENERO-AGOSTO 2010.

TOTAL EXTRANJEROS	Canarias	Lanzarote	Fuerteventura	Gran Canaria	Tenerife	La Palma
2008	6.130.198	1.092.982	977.588	1.736.721	2.240.318	82.589
2009	5.190.258	896.085	790.330	1.508.616	1.923.669	71.558
2010	5.496.968	969.766	918.042	1.567.535	1.971.242	70.383
Variación total	306.710	73.681	127.712	58.919	47.573	-1.175
Variación en %	5,91%	8,22%	16,16%	3,91%	2,47%	-1,64%
ALEMANES	Canarias	Lanzarote	Fuerteventura	Gran Canaria	Tenerife	La Palma
2008	1.646.493	186.598	448.718	472.199	488.811	50.167
2009	1.456.335	163.831	377.499	461.173	409.733	44.099
2010	1.478.507	172.730	409.182	438.057	413.131	45.407
Variación total	22.172	8.899	31.683	-23.116	3.398	1.308
Variación en %	1,52%	5,43%	8,39%	-5,01%	0,83%	2,97%
BRITÁNICOS	Canarias	Lanzarote	Fuerteventura	Gran Canaria	Tenerife	La Palma
2008	2.284.755	571.851	257.584	414.567	1.028.725	12.058
2009	1.830.809	456.721	205.278	295.248	863.147	10.415
2010	2.062.864	536.190	256.102	339.342	921.104	10.126
Variación total	232.055	79.469	50.824	44.094	57.957	-289
Variación en %	12,67%	17,40%	24,76%	14,93%	6,71%	-2,77%

Fuente: AENA.

TURISTAS EXTRANJEROS ESPAÑA. ENERO-AGOSTO 2010.

COMUNIDAD AUTÓNOMA	2009	2010	Var total	Var %
TOTAL	36.890.146	37.029.975	139.829	0,4%
ANDALUCÍA	5.307.093	5.324.897	17.804	0,3%
BALEARES	6.801.609	6.837.248	35.639	0,5%
CANARIAS	5.344.569	5.548.320	203.751	3,8%
CATALUÑA	9.210.912	9.492.113	281.201	3,1%
COMUNIDAD VALENCIANA	3.618.784	3.559.770	-59.014	-1,6%
COMUNIDAD DE MADRID	3.153.239	2.969.317	-183.922	-5,8%
RESTO DE CCAA	3.453.944	3.298.309	-155.635	-4,5%
PAISES DE ORIGEN	2009	2010	Var total	Var %
ALEMANIA	6.253.826	6.063.420	-190.406	-0,6%
FRANCIA	6.015.509	6.136.712	121.203	3,7%
IRLANDA	1.088.903	853.058	-235.845	-24,2%
PAÍSES BAJOS	1.522.479	1.640.627	118.148	35,7%
REINO UNIDO	9.427.006	8.709.954	-717.052	0,3%
PAÍSES NÓRDICOS	2.269.253	2.314.120	44.867	4%

Fuente: IET.

SECCIÓN 2
FRONTUR - CANARIAS

TURISTAS EN GRAN CANARIA, SEGÚN LUGARES DE RESIDENCIA. AGOSTO 2010.

PAISES	Agosto 2010
Total Residentes en el extranjero	189.237
Alemania	51.971
Bélgica	8.144
Francia	3.070
Holanda	15.304
Irlanda	8.356
Italia	6.109
Países Nórdicos	14.410
Reino Unido	52.792
Otros países	29.081
Total Residentes en España	48.798
Total	238.034

TURISTAS EN CANARIAS. AGOSTO 2010.

EXTRANJEROS	Canarias	Lanzarote	Fuerteventura	Gran Canaria	Tenerife
AGOSTO 2010	727.374	147.969	129.281	189.237	253.703

NACIONALES	Canarias	Lanzarote	Fuerteventura	Gran Canaria	Tenerife
AGOSTO 2010	252.453	64.049	36.949	48.798	99.734

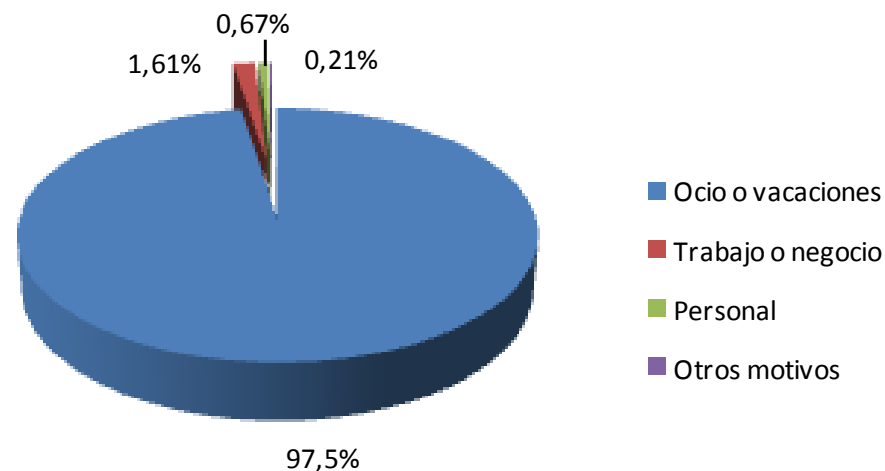
TOTAL	Canarias	Lanzarote	Fuerteventura	Gran Canaria	Tenerife
AGOSTO 2010	979.827	212.017	166.230	238.034	353.437

TURISTAS POR MOTIVOS DE ESTANCIA

AGOSTO 2010

GRAN CANARIA

Ocio o Vacaciones	97,50%
Trabajo o Negocios	1,61%
Personal	0,67%
Otros motivos	0,21%

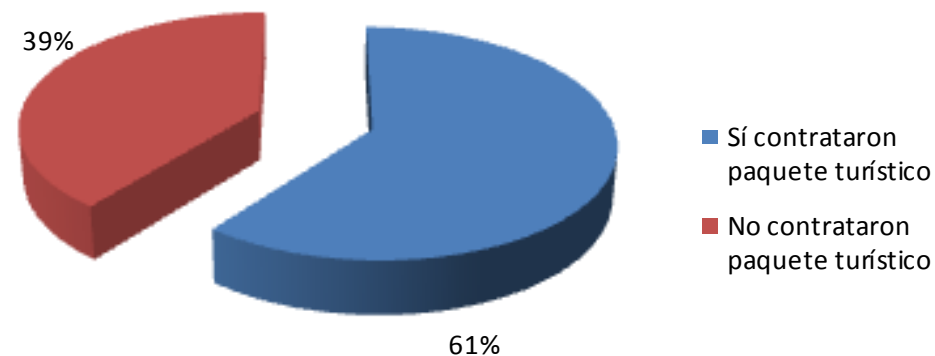


TURISTAS SEGÚN CONTRATACIÓN DE PAQUETES TURÍSTICOS

AGOSTO 2010

GRAN CANARIA

Sí contrataron paquete	60,61%
No contrataron paquete	39,39%

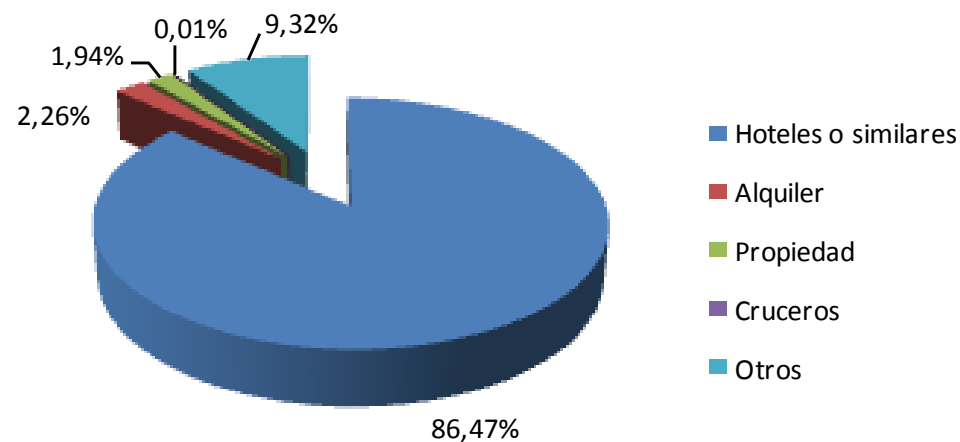


TURISTAS POR TIPO DE ALOJAMIENTO

AGOSTO 2010

GRAN CANARIA

Hoteles o similares	86,47%
Alojamiento en alquiler	2,26%
Alojamiento en propiedad	1,94%
Cruceros	0,01%
Alojamiento de familiares o amigos	9,32%

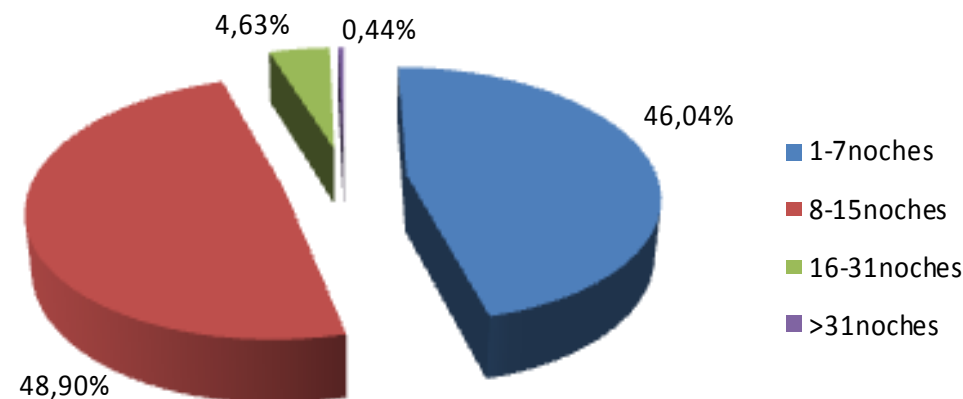


TURISTAS POR NÚMERO DE PERNOCTACIONES

AGOSTO 2010

GRAN CANARIA

1 a 7 noches	46,04%
8 a 15 noches	48,90%
16 a 31 noches	4,63%
32 noches o más	0,44%



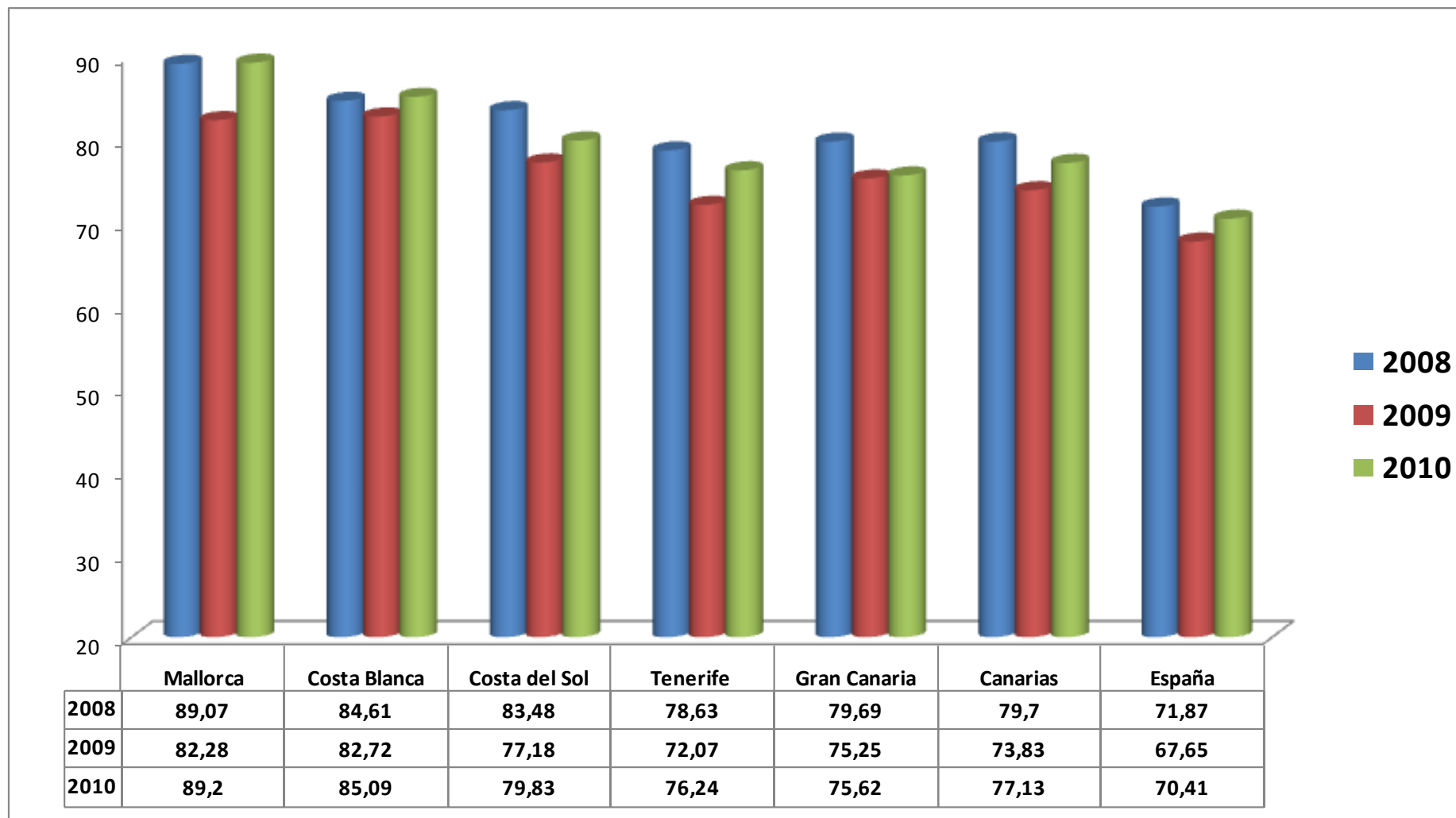
SECCIÓN 3

INDICADORES ALOJATIVOS

**ENCUESTA DE OCUPACION HOTELERA. GRAN CANARIA.
MES DE AGOSTO. RESULTADOS 2010 Y COMPARATIVA 2009.**

Mes			AGOSTO 2010	ACUMULADO 2010
Viajeros	Españoles	Dato	79.017	438.010
		Var %	4,73%	10,03%
	Extranjeros	Dato	111.744	882.815
		Var %	26,49%	7,64%
Pernoctaciones	Españoles	Dato	403.054	1.714.692
		Var %	9,76%	16,95%
	Extranjeros	Dato	982.054	7.318.834
		Var %	18,19%	6,13%
Grados de ocupación	Por plazas	Dato	75,62	68,44
		Var	0,37	2,91
	Por plazas el fin de semana	Dato	77,33	70,63
		Var	0,70	3,34
	Por habitaciones	Dato	75,06	72,83
		Var	-0,36	2,43
Estancia media	Total	Dato	7,26	6,83
		Var	-0,06	-0,05
Personal empleado	Total	Dato	9.696	9.234
		Var %	10,58%	5,78%

OCUPACIÓN HOTELERA EN ESPAÑA. AGOSTO 2008-2010.



Fuente: INE.

SECTOR HOTELERO. VIAJEROS, PERNOCTACIONES Y ESTANCIA MEDIA EN GRAN CANARIA. AGOSTO 2010.

EXTRANJEROS	AGOSTO		
	Viajeros	Pernoctaciones	Estancia media
TOTAL	190.761	1.385.108	7,26
Residentes	79.017	403.054	5,10
No residentes	111.744	982.054	8,79
Alemania	41.592	387.265	9,31
Austria	1.156	12.849	11,12
Bélgica	6.398	53.850	8,42
Dinamarca	669	6.316	9,44
Finlandia	234	1.526	6,52
Francia	1.964	14.452	7,36
Grecia	336	2.546	7,57
Irlanda	2.605	24.116	9,26
Italia	3.051	23.278	7,63
Luxemburgo	786	8.803	11,20
Países Bajos	8.935	90.218	10,10
Polonia	1.367	14.319	10,48
Portugal	3.244	21.092	6,50
Reino Unido	25.709	211.558	8,23
República Checa	748	5.459	7,30
Suecia	3.025	24.991	8,26
Resto de U.E.	610	4.082	6,70
Noruega	2.651	25.259	9,53
Rusia	310	1.653	5,33
Suiza	1.658	16.654	10,04
Resto de Europa	1.853	13.852	7,48
Japón	73	186	2,56
Estados Unidos	376	1.191	3,17
Resto de América	583	2.751	4,72
Países Africanos	636	5.039	7,92
Resto del mundo	1.175	8.748	7,44

NACIONALES	AGOSTO		
	Viajeros	Pernoctaciones	Estancia media
Total Residentes	79.017	403.054	5,10
Andalucía	4.512	20.073	4,45
Aragón	195	1.198	6,15
Asturias (Principado de)	267	2.168	8,12
Balears (Illes)	324	1.425	4,40
Canarias	39.192	167.512	4,27
Cantabria	163	711	4,36
Castilla y León	772	3.771	4,88
Castilla-La Mancha	1.095	5.470	4,99
Cataluña	2.325	14.769	6,35
Comunitat Valenciana	1.069	5.676	5,31
Extremadura	187	1.166	6,24
Galicia	922	5.991	6,50
Madrid (Comunidad de)	25.842	158.730	6,14
Murcia (Región de)	168	647	3,85
Navarra (Comunidad Foral)	84	726	8,64
País Vasco	1.682	12.305	7,32
Rioja (La)	60	307	5,14
Ceuta y Melilla	157	409	2,61

PRECIOS Y RENTABILIDAD HOTELERA. AGOSTO 2010.

Índice de precios hoteleros

PRECIOS	Var. Interanual
España	-0,6%
Canarias	-1,5%
Andalucía	-0,9%
Baleares	-0,4%
Cataluña	1,9%

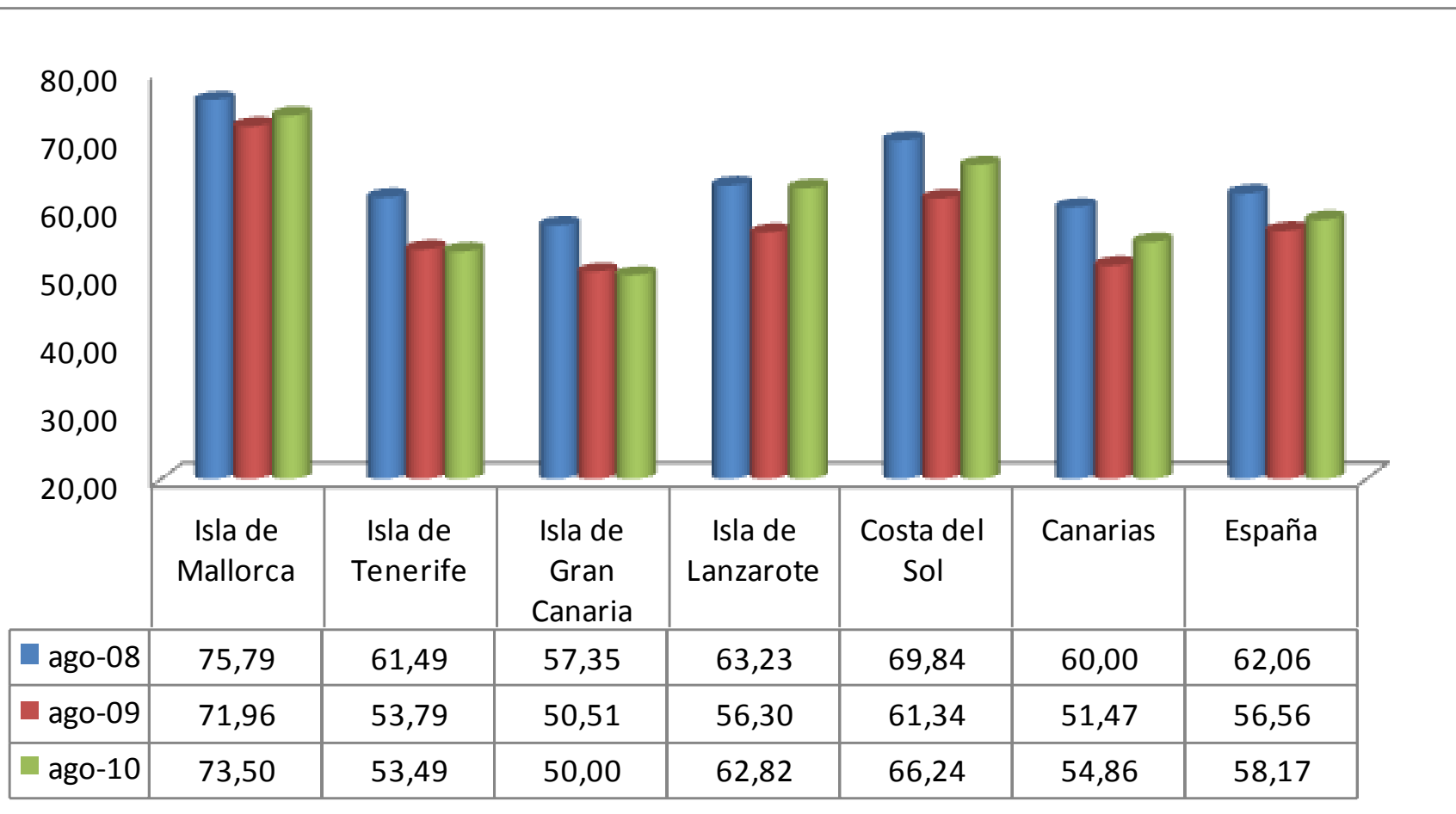
Indicadores de rentabilidad hotelera (euros y var. interanual)

PRECIOS	ADR	REVPAR
España	80,1 (0,8%)	56,1 (5,5%)
Canarias	73,3 (-0,5%)	55,6 (4,4%)
Andalucía	102,4 (1,8%)	69,8 (4,9%)
Baleares	79 (1,6%)	70,3 (13,2%)
Cataluña	81,2 (4,3%)	61,5 (5,7%)

ENCUESTA DE OCUPACION **EXTRAHOTELERA**. GRAN CANARIA. MES DE AGOSTO. RESULTADOS 2010 Y COMPARATIVA 2009.

Meses y Acumulados			Agosto	Acumulado Ene-Ago
Viajeros	Españoles	Dato	51.503	213.886
		Var %	-11,86%	0,30%
	Extranjeros	Dato	55.334	588.729
		Var %	-8,67%	1,62%
Pernoctaciones	Españoles	Dato	384.596	1.127.708
		Var %	4,35%	5,11%
	Extranjeros	Dato	625.180	6.016.306
		Var %	-1,64%	-3,03%
	Estancia media	Dato	9,45	8,72
		Var %	1,01	-0,26
Capacidad	Plazas estimadas	Dato	63.877	63.421
		Var %	0,00%	-3,38%
	Apartamentos est	Dato	20.833	20.328
		Var %	1,60%	-4,45%
Grado de Ocupación	Por plazas	Dato	50,00	45,41
		Var %	-0,20	0,97
	Por apartamentos	Dato	59,66	62,04
		Var %	-1,66	2,26
Personal empleado		Dato	3419	3507
		Var %	-5,42%	-10,81%

OCUPACIÓN EXTRAHOTELERA EN ESPAÑA. AGOSTO 2010.



Fuente: INE.

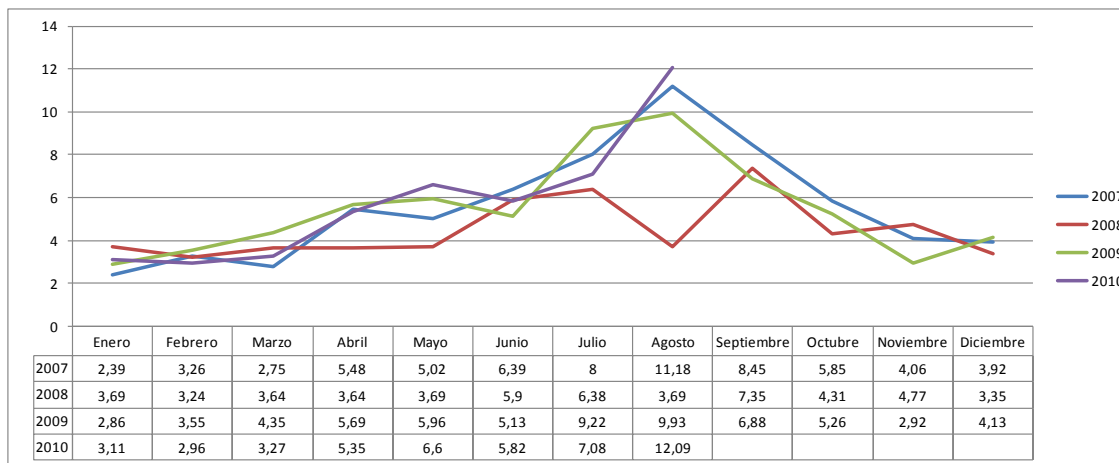
SECTOR EXTRAHOTELERO. VIAJEROS, PERNOCTACIONES Y ESTANCIA MEDIA EN GRAN CANARIA. AGOSTO 2010.

País de Residencia	AGOSTO		
	Viajeros	Pernoctaciones	Estancia media
TOTAL	106.837	1.009.776	9,45
Residentes	51.503	384.596	7,47
No residentes	55.334	625.180	11,30
U.E (sin España)	51.209	575.663	11,24
Alemania	12.262	152.329	12,42
Austria	392	4.569	11,64
Bélgica	556	6.700	12,05
Dinamarca	912	8.528	9,35
Finlandia	463	3.622	7,83
Francia	870	7.400	8,50
Grecia	9	27	3,00
Irlanda	1.417	17.313	12,22
Italia	2.890	25.127	8,69
Luxemburgo	317	1.570	4,95
Países Bajos	9.624	109.610	11,39
Polonia	142	1.962	13,83
Portugal	766	7.266	9,48
Reino Unido	17.873	194.419	10,88
República Checa	416	4.098	9,86
Suecia	1.952	23.846	12,21
Resto de U.E.	349	7.277	20,83
Noruega	2.183	26.395	12,09
Otros países europeos	951	13.643	14,34
Estados Unidos	110	842	7,68
Resto de América	122	723	5,93
Países Africanos	273	1.904	6,97
Resto del mundo	486	6.010	12,37

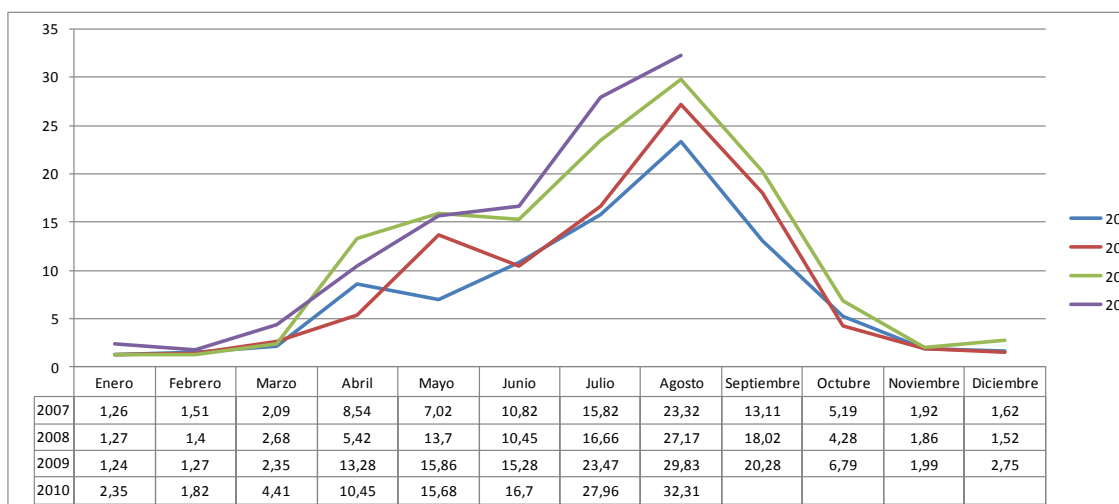
Comunidades Autónomas	AGOSTO		
	Viajeros	Pernoctaciones	Estancia media
Total Residentes	51.503	384.596	7,47
Andalucía	179	1.306	7,29
Aragón			
Asturias (Principado de)	47	204	4,38
Baleares (Illes)	377	2.521	6,69
Canarias	44.393	326.269	7,35
Cantabria	29	100	3,46
Castilla y León	76	401	5,28
Castilla-La Mancha	19	457	23,94
Cataluña	502	3.238	6,45
Comunitat Valenciana	31	115	3,68
Extremadura	75	440	5,90
Galicia	54	375	6,97
Madrid (Comunidad de)	5.563	46.702	8,39
Murcia (Región de)			
Navarra (Comunidad Foral)			
País Vasco	124	1.406	11,35
Rioja (La)	33	317	9,50
Ceuta y Melilla	2	4	2,00

CLIENTES CANARIOS EN GRAN CANARIA. APORTACIÓN AL TOTAL DE PERNOCTACIONES.

HOTELEROS



EXTRAHOTELEROS



EMPLEO EN EL SECTOR TURÍSTICO

Trabajadores en alta laboral en Hostelería y Agencias de viaje.

Agosto 2010. Datos definitivos.

	Trabajadores	Var. mensual	Var. Interanual
España	1.401.862	-2,5	1,2
Andalucía	219.901	-3,0	1,1
Balears (Illes)	111.420	-1,4	2,1
Canarias	105.882	-0,5	1,1
Cataluña	240.146	-3,0	1,5
C. Valenciana	137.830	-3,1	0,4
Madrid (C. de)	175.077	-2,7	0,2