

---

---

## **SITUACIÓN DEL SECTOR TURÍSTICO**

---

**ENERO 2014**

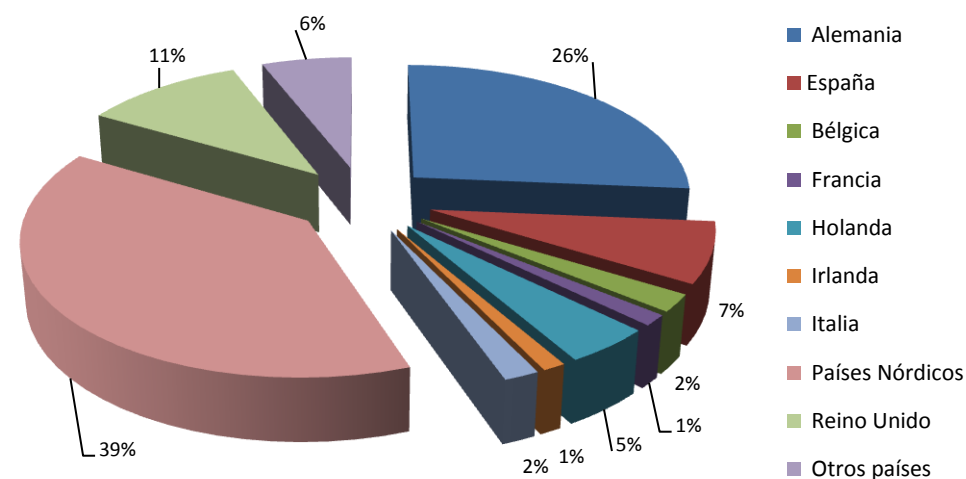
<b>ÍNDICE</b>	<b>PÁGINA</b>
<b>CUADRO RESUMEN MENSUAL</b>	<b>3</b>
<b>CUADRO RESUMEN POR MERCADOS</b>	<b>4</b>
<b>SECCIÓN 1. TURISTAS Y PASAJEROS</b>	<b>5</b>
<b>GRAN CANARIA</b>	
TURISTAS	
PASAJEROS (VUELOS DEL EXTRANJERO)	
<b>CANARIAS</b>	
TURISTAS	
PASAJEROS (VUELOS DEL EXTRANJERO)	
<b>SECCIÓN 2. PERFIL DEL CLIENTE</b>	<b>12</b>
MOTIVO DE LA ESTANCIA Y CONTRATACIÓN DE PAQUETES TURÍSTICOS	
TIPO DE ALOJAMIENTO Y NÚMERO DE PERNOCTACIONES	
<b>SECCIÓN 3. INDICADORES ALOJATIVOS</b>	<b>15</b>
ENCUESTA DE OCUPACIÓN HOTELERA	
TARIFA MEDIA POR HABITACIÓN	
<b>SECCIÓN 4. EMPLEO</b>	<b>20</b>
DESEMPLEADOS Y CONTRATOS EN TURISMO	

## CUADRO RESUMEN GENERAL. ENERO 2014.

Gran Canaria		
Indicador	ENERO 2014	Variación sobre año anterior
<b>Turistas totales (FRONTUR)</b>	<b>351.253</b>	<b>15,46%</b>
Extranjeros	325.469	18,98%
Nacionales	25.784	-15,90%
<b>Pasajeros (AENA). Extranjeros</b>	<b>329.711</b>	<b>14,39%</b>
<b>Ocupación hotelera</b>	<b>80,51%</b>	<b>2,94 puntos</b>
Tarifa media hotelera	91,83€	11,73%
Estancia media hotelera	7,00 días	0,22 días
Pernoctaciones hoteleras	1.604.704	4,88%

Canarias		
Turistas totales	Enero 2014	Var.
<b>Canarias</b>	<b>1.082.369</b>	<b>11,06%</b>
Lanzarote	219.130	34,66%
Fuerteventura	144.725	6,83%
Gran Canaria	351.253	15,46%
Tenerife	469.898	19,10%

Turistas en Gran Canaria, por nacionalidades



\*El dato de turistas para Canarias no coincide con la suma de las islas. El dato para cada isla se calcula como la suma de turista principal y turista secundario (aquel que visita la isla después de visitar otra).

## CUADRO RESUMEN POR MERCADOS. ENERO 2014.

<b>Alemania</b>	<b>TOTAL ENERO</b>	<b>VAR %</b>
<b>Turistas</b>	92.607	39,34%
<b>Pasajeros Llegados</b>	95.066	34,93%
<b>Pernoctaciones hoteles</b>	494.489	4,16%
<b>Estancia media hoteles</b>	8,44 días	0,29 días
<b>Países Nórdicos</b>	<b>TOTAL ENERO</b>	<b>VAR %</b>
<b>Turistas</b>	136.467	6,78%
<b>Pasajeros Llegados</b>	148.055	6,53%
<b>Pernoctaciones hoteles</b>	499.473	-6,71%
<b>Estancia media hoteles</b>	7,21 días	0,19 días
<b>Reino Unido</b>	<b>TOTAL ENERO</b>	<b>VAR %</b>
<b>Turistas</b>	37.418	39,54%
<b>Pasajeros Llegados</b>	31.750	12,68%
<b>Pernoctaciones hoteles</b>	207.999	-13,39%
<b>Estancia media hoteles</b>	7,86 días	-0,18 días
<b>España</b>	<b>TOTAL ENERO</b>	<b>VAR %</b>
<b>Turistas</b>	25.784	-15,90%
<b>Pernoctaciones hoteles</b>	92.765	11,40%
<b>Estancia media hoteles</b>	3,11 días	-0,01 días

(\*) El dato de pernoctaciones y estancia media incluye a los residentes canarios. Esto puede producir resultados distintos entre la entrada de turistas y el resto de indicadores.

(\*\*) La estancia media de los países nórdicos se calcula como la media aritmética de Finlandia, Dinamarca, Noruega y Suecia. En el dato de pasajeros también se incluye Islandia.

# Sección 1

## Turistas y Pasajeros

## TURISTAS EN GRAN CANARIA. ENERO 2014.

PAÍSES	2013	2014	VAR. 13-14	VAR.(%) 13-14
<b>TOTAL</b>	<b>304.218</b>	<b>351.253</b>	<b>47.035</b>	<b>15,46%</b>
<b>Extranjeros</b>	<b>273.558</b>	<b>325.469</b>	<b>51.911</b>	<b>18,98%</b>
Alemania	66.459	92.607	26.148	39,34%
Bélgica	6.317	7.444	1.127	17,84%
Francia	2.864	4.654	1.790	62,50%
Holanda	15.360	15.594	234	1,52%
Irlanda	4.550	4.061	-489	-10,75%
Italia	4.966	6.237	1.271	25,59%
Países Nórdicos	127.803	136.467	8.664	6,78%
Reino Unido	26.816	37.418	10.602	39,54%
Otros países	18.423	20.987	2.564	13,92%
<b>Nacionales</b>	<b>30.660</b>	<b>25.784</b>	<b>-4.876</b>	<b>-15,90%</b>

## TURISTAS EN CANARIAS. ENERO 2014.

<b>EXTRANJEROS</b>	<b>Canarias</b>	<b>Lanzarote</b>	<b>Fuerteventura</b>	<b>Gran Canaria</b>	<b>Tenerife</b>
Enero 2013	878.139	144.921	131.019	273.558	350.241
Enero 2014	997.278	204.271	140.248	325.469	430.127
Variación total	119.139	59.350	9.229	51.911	79.886
Variación en %	13,57%	40,95%	7,04%	18,98%	22,81%
<b>NACIONALES</b>	<b>Canarias</b>	<b>Lanzarote</b>	<b>Fuerteventura</b>	<b>Gran Canaria</b>	<b>Tenerife</b>
Enero 2013	96.459	17.804	4.455	30.660	44.288
Enero 2014	85.091	14.860	4.477	25.784	39.772
Variación total	-11.368	-2.944	22	-4.876	-4.516
Variación en %	-11,79%	-16,54%	0,49%	-15,90%	-10,20%
<b>TOTAL</b>	<b>Canarias</b>	<b>Lanzarote</b>	<b>Fuerteventura</b>	<b>Gran Canaria</b>	<b>Tenerife</b>
Enero 2013	974.598	162.724	135.475	304.218	394.529
Enero 2014	1.082.369	219.130	144.725	351.253	469.898
Variación total	107.771	56.406	9.250	47.035	75.369
Variación en %	11,06%	34,66%	6,83%	15,46%	19,10%

Fuente: FRONTUR ISTAC.

## TURISTAS EXTRANJEROS EN ESPAÑA. ENERO 2014.

<b>COMUNIDAD AUTÓNOMA</b>	<b>2014</b>	<b>Var. anual %</b>
<b>TOTAL</b>	3.060.766	12,3%
ANDALUCÍA	331.962	23,6%
BALEARES	87.828	-11,3%
CANARIAS (**)	1.002.978	13,7%
CATALUÑA	736.255	13,6%
COMUNIDAD VALENCIANA	251.973	4,9%
COMUNIDAD DE MADRID	347.999	12,3%
RESTO DE CCAA	301.773	8,9%
<b>PAÍSES DE ORIGEN</b>	<b>2014</b>	<b>Var. anual %</b>
ALEMANIA	443.335	8,5%
FRANCIA	493.432	19,5%
IRLANDA	47.820	1,6%
ITALIA	178.196	8,0%
PAÍSES BAJOS	114.548	6,6%
REINO UNIDO	552.526	9,2%
PAÍSES NÓRDICOS	375.845	9,8%

Fuente: IET



## PASAJEROS EXTRANJEROS LLEGADOS A GRAN CANARIA. ENERO 2014.

PAÍSES	2013	2014	VAR. 13-14	VAR. % 13-14
Alemania	70.458	95.066	24.608	34,93%
Austria	2.783	3.031	248	8,91%
Bélgica	6.640	6.655	15	0,23%
Dinamarca	21.607	23.962	2.355	10,90%
Fed. Rusa	175	4	-171	-97,71%
Finlandia	23.038	24.039	1.001	4,34%
Francia	8	1.341	1.333	16662,50%
Reino Unido	28.178	31.750	3.572	12,68%
Holanda	14.370	14.203	-167	-1,16%
Irlanda	5.540	5.137	-403	-7,27%
Italia	3.567	4.663	1.096	30,73%
Noruega	51.240	49.637	-1.603	-3,13%
República Checa	516	501	-15	-2,91%
Polonia	724	1.263	539	74,45%
Suecia	43.092	50.417	7.325	17,00%
Suiza	6.467	6.631	164	2,54%
Otros países	9.839	11.411	1.572	15,98%
<b>Total extranjeros</b>	<b>288.242</b>	<b>329.711</b>	<b>41.469</b>	<b>14,39%</b>

## PASAJEROS EXTRANJEROS. ENERO. GRAN CANARIA. EVOLUCIÓN.



## PASAJEROS EXTRANJEROS EN CANARIAS. ENERO.

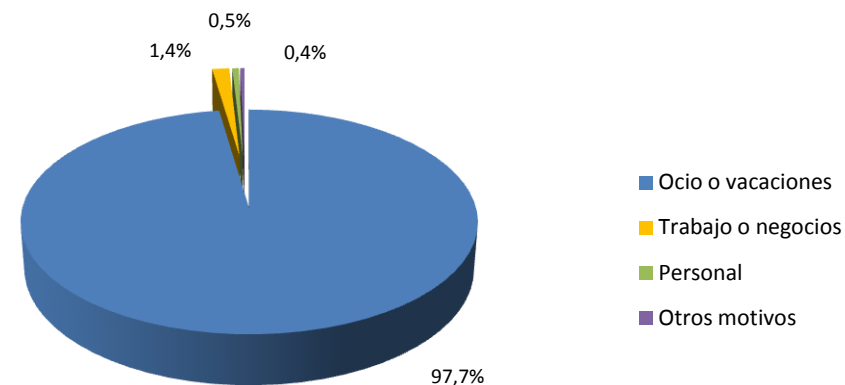
<b>TOTAL EXTRANJEROS</b>	<b>Canarias</b>	<b>Lanzarote</b>	<b>Fuerteventura</b>	<b>Gran Canaria</b>	<b>Tenerife</b>	<b>La Palma</b>
ENERO 2013	879.985	125.444	116.142	288.242	339.361	10.796
ENERO 2014	1.004.200	157.313	134.907	329.711	370.116	12.153
Variación total	124.215	31.869	18.765	41.469	30.755	1.357
Variación en %	14,12%	25,40%	16,16%	14,39%	9,06%	12,57%

## Sección 2

# Perfil del cliente

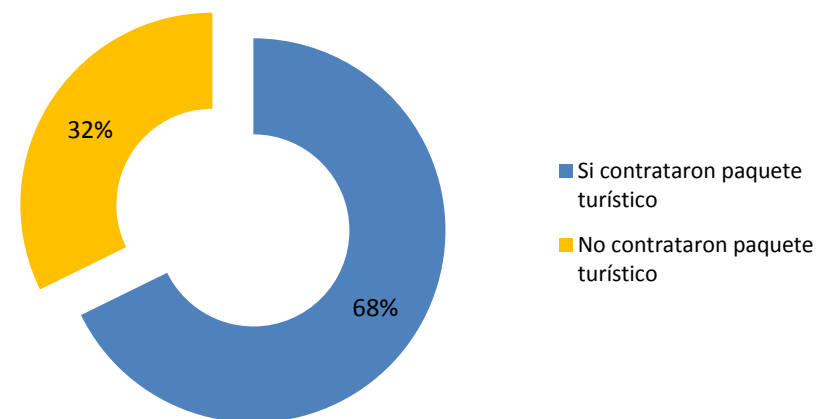
## TURISTAS POR MOTIVOS DE ESTANCIA

	ENERO 2013	ENERO 2014
<b>GRAN CANARIA</b>		
Ocio o Vacaciones	97,88%	97,66%
Trabajo o Negocios	1,22%	1,44%
Personal	0,54%	0,55%
Otros motivos	0,37%	0,36%



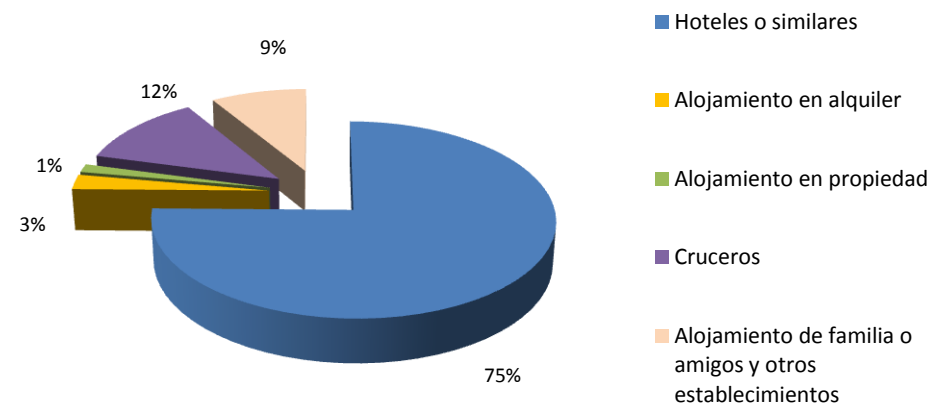
## TURISTAS SEGÚN CONTRATACIÓN DE PAQUETES TURÍSTICOS

	ENERO 2013	ENERO 2014
<b>GRAN CANARIA</b>		
Sí contrataron paquete	67,73%	67,73%
No contrataron paquete	32,27%	32,27%



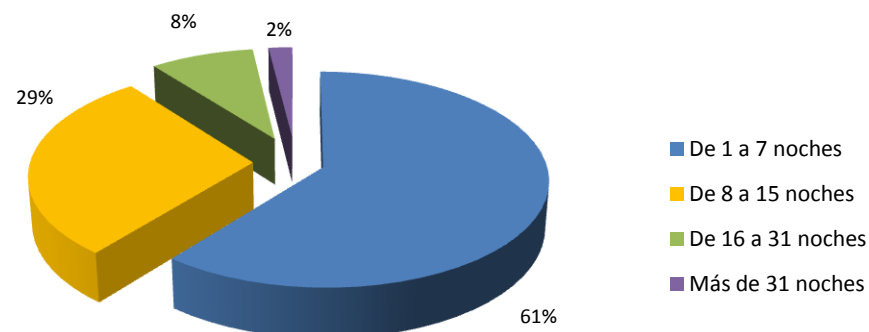
## TURISTAS POR TIPO DE ALOJAMIENTO

	ENERO 2013	ENERO 2014
<b>GRAN CANARIA</b>		
Hoteles o similares	82,03%	75,25%
Alojamiento en alquiler	2,61%	2,51%
Alojamiento en propiedad	1,99%	1,41%
Cruceros	4,47%	12,08%
Alojamiento de familia o amigos y otros establecimientos	8,90%	8,75%



## TURISTAS POR NÚMERO DE PERNOCTACIONES

	ENERO 2013	ENERO 2014
<b>GRAN CANARIA</b>		
1 a 7 noches	57,13%	60,75%
8 a 15 noches	33,72%	28,74%
16 a 31 noches	7,32%	8,55%
32 noches o más	1,83%	1,96%



## Sección 3

# Indicadores alojativos

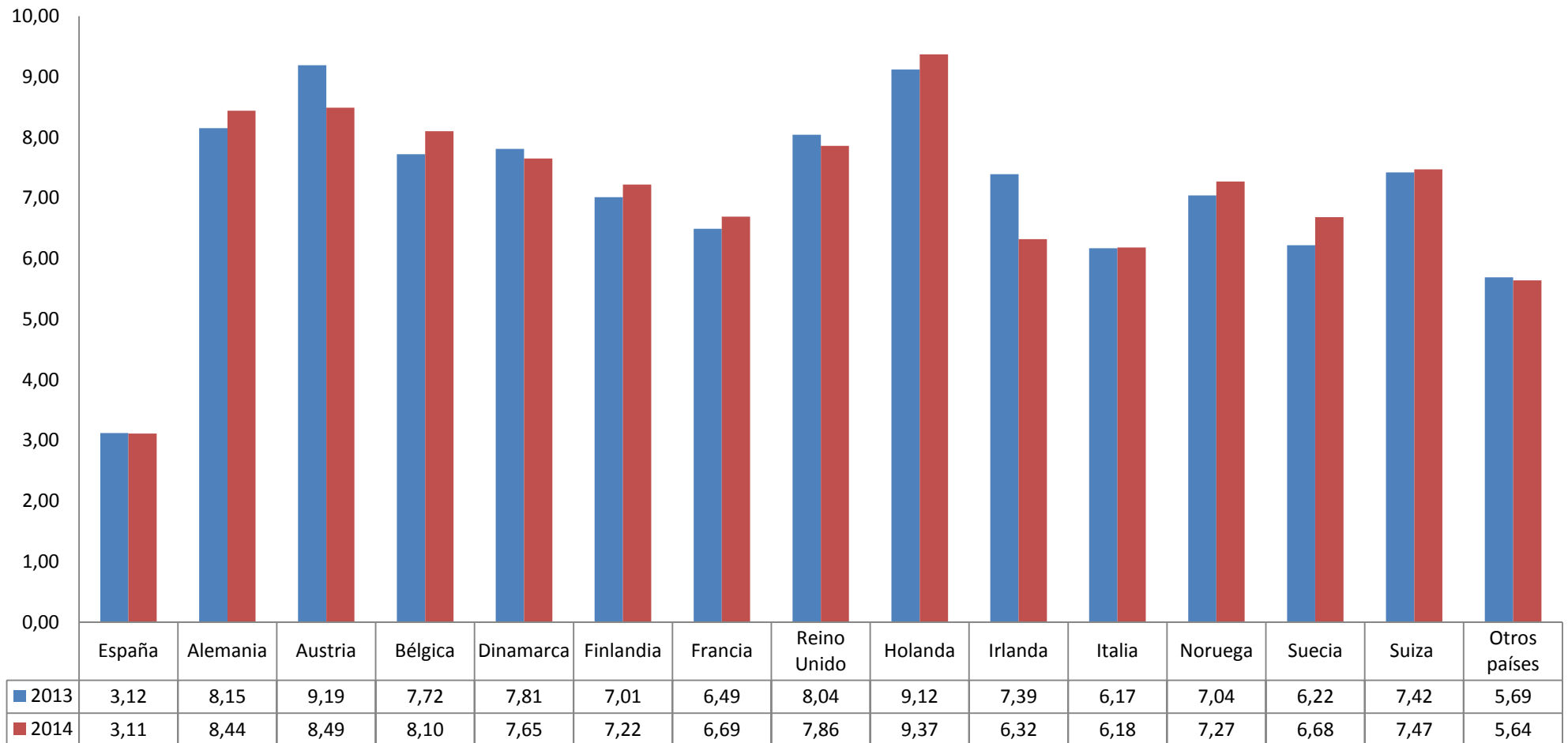
## ENCUESTA DE OCUPACIÓN HOTELERA. GRAN CANARIA. MES DE ENERO.

Mes			ENERO 2014
<b>Pernoctaciones</b>	Extranjeros	<b>Dato</b>	1.511.939
		<b>Var %</b>	5,98%
	Españoles	<b>Dato</b>	92.765
		<b>Var %</b>	-10,24%
	Total	<b>Dato</b>	1.604.704
		<b>Var %</b>	4,88%
<b>Viajeros entrados</b>	Extranjeros	<b>Dato</b>	164.565
		<b>Var %</b>	10,19%
	Españoles	<b>Dato</b>	25.984
		<b>Var %</b>	-6,15%
	Total	<b>Dato</b>	190.549
		<b>Var %</b>	7,64%
<b>Grados de ocupación</b>	Por plazas	<b>Dato</b>	80,51%
		<b>Var</b>	2,94 puntos
	Por habitaciones	<b>Dato</b>	91,07%
		<b>Var</b>	8,02 puntos
<b>Estancia media (días)</b>	Extranjeros	<b>Dato</b>	7,61
		<b>Var</b>	0,15 días
	Españoles	<b>Dato</b>	3,11
		<b>Var</b>	-0,01 días
	Total	<b>Dato</b>	7,00
		<b>Var</b>	0,22 días
<b>Tarifa media diaria (Euros)</b>		<b>Dato</b>	91,83
		<b>Var %</b>	11,73%

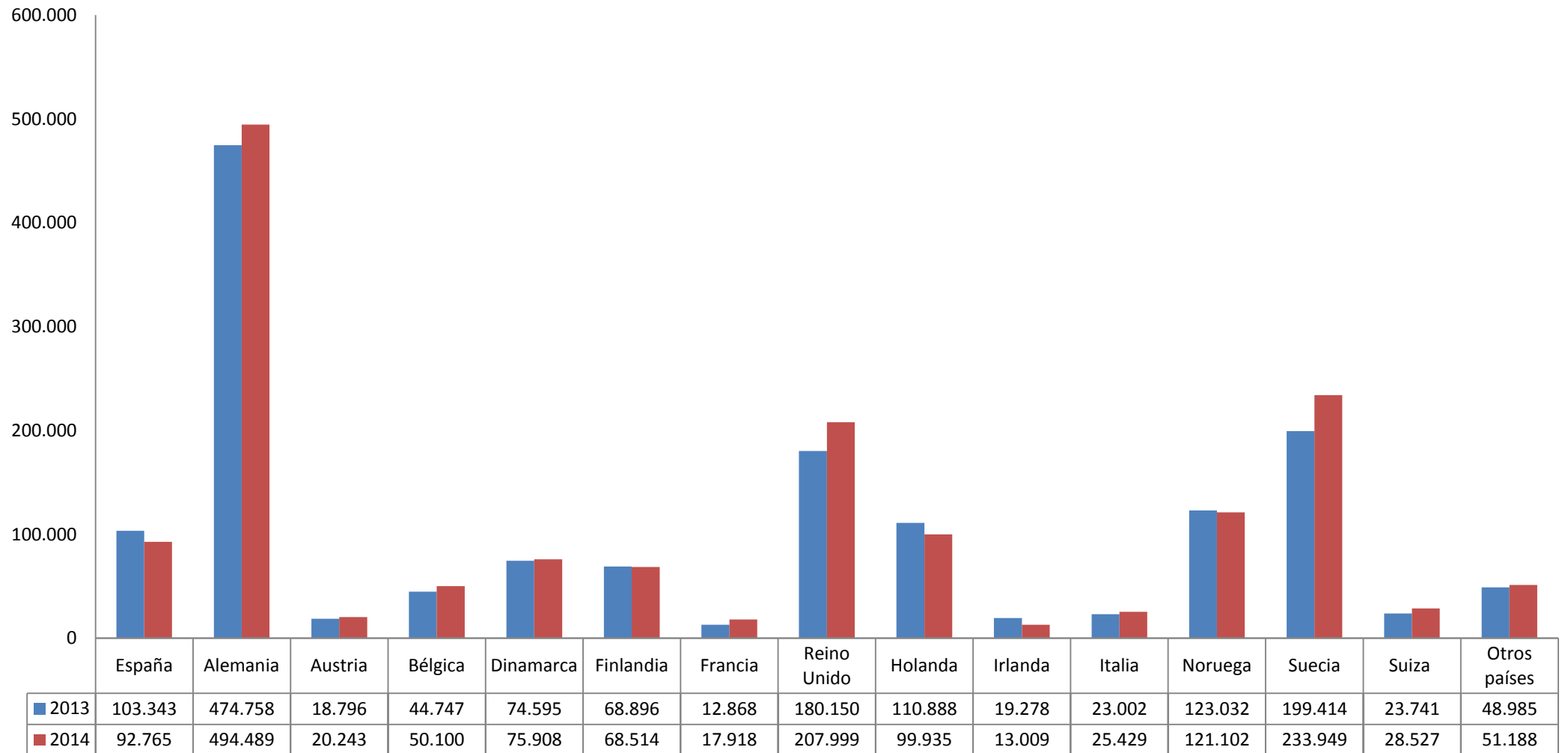
**Fuente: ISTAC.** Nota: La medición en puntos se debe, a que los datos expresados de esta forma, son medidos por indicadores que registran la variación en términos absolutos.



## ESTANCIA MEDIA EN HOTELES, POR PAÍSES. GRAN CANARIA. Enero. 2013-2014.



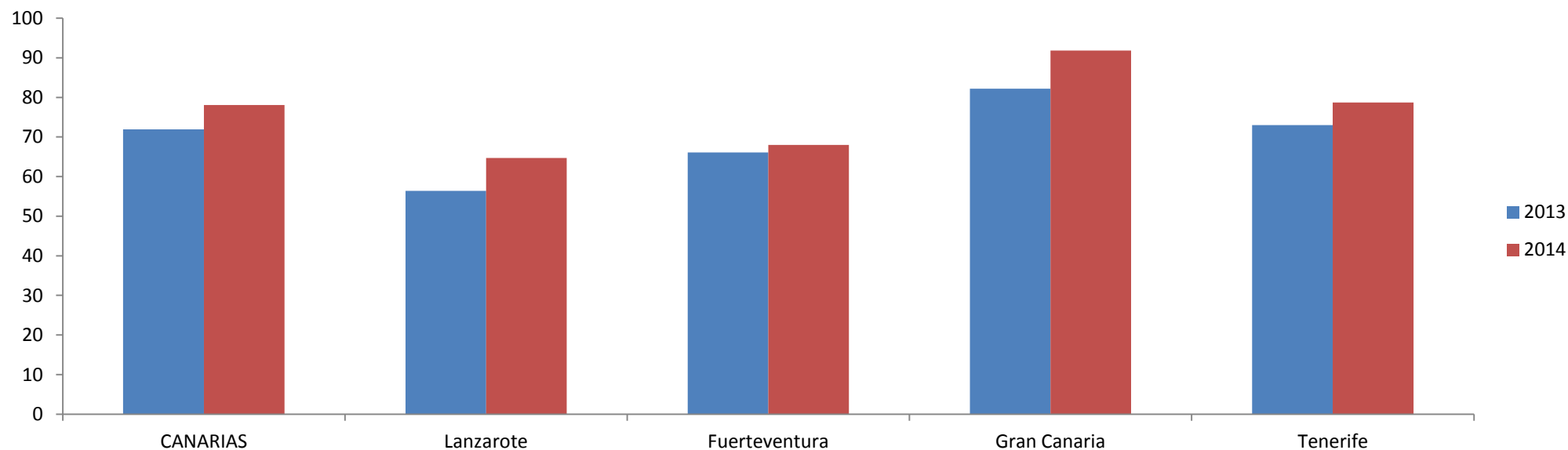
## PERNOCTACIONES TOTALES EN HOTELES. GRAN CANARIA. ENERO. 2013-2014.



Fuente: ISTAC.

**TARIFA MEDIA DIARIA POR HABITACIÓN EN HOTELES, EN EUROS. CANARIAS.  
ENERO. 2013-2014.**

Isla/periodo	Canarias	Lanzarote	Fuerteventura	Gran Canaria	Tenerife
2013	71,93	56,38	66,07	82,19	72,99
2014	78,1	64,72	67,97	91,83	78,7
Variación total	6,17	8,34	1,9	9,64	5,71
Variación en %	8,58%	14,79%	2,88%	11,73%	7,82%



Fuente: ISTAC.

## Sección 4

### Empleo

## EMPLEO EN EL SECTOR TURÍSTICO

### Desempleados y contratos en el sector turístico, de acuerdo a la CNAE-2009. ENERO 2014.

#### Gran Canaria

	Desempleados	Contratos
Transporte terrestre y por tubería	2.382	454
Transporte marítimo	225	252
Transporte aéreo	233	28
Almacenamiento y actividades transporte	1.123	586
Servicios de alojamiento	5.475	2.084
Servicios de comidas y bebidas	9.155	2.414
Actividades de alquiler	1.048	215
Actividades de agencias de viajes, operadores turísticos..	290	81
Actividades de creación, artísticas, espectáculos	384	310
Actividades de bibliotecas, archivos, museos...	84	7
Actividades deportivas, recreativas y entretenimiento	1.236	270
<b>Total Turismo 2013</b>	<b>22.306</b>	<b>5.186</b>
<b>Total Turismo 2014</b>	<b>21.635</b>	<b>6.701</b>
<b>Var % sobre año 2013</b>	<b>-3,01%</b>	<b>29,21%</b>

#### Canarias

	Desempleados	Contratos
<b>Total Turismo 2013</b>	<b>58.451</b>	<b>14.189</b>
<b>Total Turismo 2014</b>	<b>56.302</b>	<b>18.106</b>
<b>Var % sobre año 2013</b>	<b>-3,68%</b>	<b>27,61%</b>