
SITUACIÓN DEL SECTOR TURÍSTICO

FEBRERO 2014

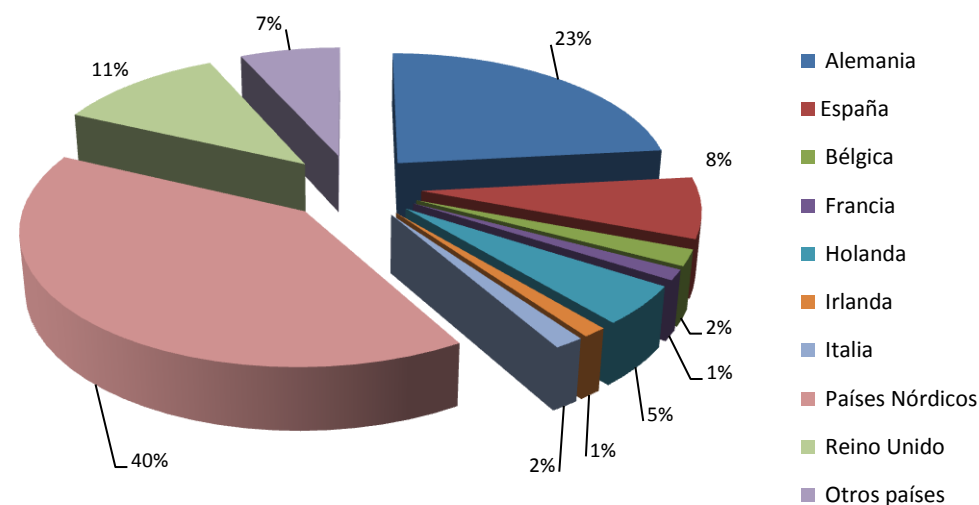
ÍNDICE	PÁGINA
CUADRO RESUMEN MENSUAL	3
CUADRO RESUMEN POR MERCADOS	4
SECCIÓN 1. TURISTAS Y PASAJEROS	5
GRAN CANARIA	
TURISTAS	
PASAJEROS (VUELOS DEL EXTRANJERO)	
CANARIAS	
TURISTAS	
PASAJEROS (VUELOS DEL EXTRANJERO)	
SECCIÓN 2. PERFIL DEL CLIENTE	13
MOTIVO DE LA ESTANCIA Y CONTRATACIÓN DE PAQUETES TURÍSTICOS	
TIPO DE ALOJAMIENTO Y NÚMERO DE PERNOCTACIONES	
SECCIÓN 3. INDICADORES ALOJATIVOS	16
ENCUESTA DE OCUPACIÓN HOTELERA	
TARIFA MEDIA POR HABITACIÓN	
SECCIÓN 4. EMPLEO	21
DESEMPLEADOS Y CONTRATOS EN TURISMO	

CUADRO RESUMEN GENERAL. FEBRERO 2014.

Gran Canaria		
Indicador	FEBRERO 2014	Variación sobre año anterior
Turistas totales (FRONTUR)	318.262	4,35%
Extranjeros	294.564	5,97%
Nacionales	23.698	-12,33%
Pasajeros (AENA). Extranjeros	313.776	11,53%
Ocupación hotelera	80,01%	+2,25 puntos
Tarifa media hotelera	90,31 euros	5,84%
Estancia media hotelera	6,54 días	+0,14 días
Pernoctaciones hoteleras	1.440.509	3,99%

Canarias		
Turistas totales	Febrero 2014	Var.
Canarias	1.069.672	7,69%
Lanzarote	207.780	21,95%
Fuerteventura	150.337	17,06%
Gran Canaria	318.262	4,35%
Tenerife	447.267	11,47%

Turistas en Gran Canaria, por nacionalidades



*El dato de turistas para Canarias no coincide con la suma de las islas. El dato para cada isla se calcula como la suma de turista principal y turista secundario (aquel que visita la isla después de visitar otra).

CUADRO RESUMEN POR MERCADOS. FEBRERO 2014.

Alemania	TOTAL FEBRERO	VAR %	ACUMULADO AÑO	VAR %
Turistas	74.200	15,58%	166.807	27,67%
Pasajeros llegados	88.713	32,3%	183.779	33,7%
Pernoctaciones hoteles	395.842	-0,4%	890.331	2,1%
Estancia media hoteles	7,82 días	0,19 días	8,13 días	0,24 días
Países Nórdicos	TOTAL FEBRERO	VAR %	ACUMULADO AÑO	VAR %
Turistas	128.376	2,62%	264.843	4,72%
Pasajeros llegados	133.849	-0,3%	281.904	3,2%
Pernoctaciones hoteles	458.317	2,9%	957.790	5,1%
Estancia media hoteles	7,04 días	-0,21 días	7,12 días	-0,01 días
Reino Unido	TOTAL FEBRERO	VAR %	ACUMULADO AÑO	VAR %
Turistas	36.083	13,31%	73.501	25,30%
Pasajeros llegados	36.613	24,5%	68.363	18,7%
Pernoctaciones hoteles	191.454	16,8%	399.453	16,1%
Estancia media hoteles	7,42 días	0,16 días	7,64 días	-0,01 días
España	TOTAL FEBRERO	VAR %	ACUMULADO AÑO	VAR %
Turistas	23.698	-12,33%	49.482	-14,23%
Pernoctaciones hoteles	109.208	3,2%	201.973	-3,4%
Estancia media hoteles	3,28 días	-0,02 días	3,2 días	3,2 días

(*) El dato de pernoctaciones y estancia media incluye a los residentes canarios. Esto puede producir resultados distintos entre la entrada de turistas y el resto de indicadores.

(**) La estancia media de los países nórdicos se calcula como la media aritmética de Finlandia, Dinamarca, Noruega y Suecia. En el dato de pasajeros también se incluye Islandia.

Sección 1

Turistas y Pasajeros

TURISTAS EN GRAN CANARIA. FEBRERO 2014 Y ACUMULADO AÑO.

PAÍSES	2013	2014	VAR. 13-14	VAR. % 13-14	Acumulado 2013	Acumulado 2014	VAR. 13-14	VAR. % 13-14
TOTAL	305.001	318.262	13.261	4,35%	609.219	669.515	60.296	9,90%
Extranjeros	277.971	294.564	16.593	5,97%	551.529	620.033	68.504	12,42%
Alemania	64.200	74.200	10.000	15,58%	130.659	166.807	36.148	27,67%
Bélgica	6.105	6.301	196	3,21%	12.422	13.745	1.323	10,65%
Francia	3.250	4.101	851	26,18%	6.114	8.755	2.641	43,20%
Holanda	16.949	15.291	-1.658	-9,78%	32.309	30.885	-1.424	-4,41%
Irlanda	4.215	3.939	-276	-6,55%	8.765	8.000	-765	-8,73%
Italia	4.338	4.797	459	10,58%	9.304	11.034	1.730	18,59%
Países Nórdicos	125.095	128.376	3.281	2,62%	252.898	264.843	11.945	4,72%
Reino Unido	31.845	36.083	4.238	13,31%	58.661	73.501	14.840	25,30%
Otros países	21.974	21.476	-498	-2,27%	40.397	42.463	2.066	5,11%
Nacionales	27.030	23.698	-3.332	-12,33%	57.690	49.482	-8.208	-14,23%

TURISTAS EN CANARIAS. FEBRERO 2014.

EXTRANJEROS	Canarias	Lanzarote	Fuerteventura	Gran Canaria	Tenerife
Febrero 2013	898.532	153.529	122.756	277.971	358.216
Febrero 2014	991.428	194.203	145.811	294.564	408.767
Variación total	92.896	40.674	23.055	16.593	50.551
Variación en %	10,34%	26,49%	18,78%	5,97%	14,11%

NACIONALES	Canarias	Lanzarote	Fuerteventura	Gran Canaria	Tenerife
Febrero 2013	94.754	16.850	5.666	27.030	43.031
Febrero 2014	78.244	13.577	4.526	23.698	38.500
Variación total	-16.510	-3.273	-1.140	-3.332	-4.531
Variación en %	-17,42%	-19,42%	-20,12%	-12,33%	-10,53%

TOTAL	Canarias	Lanzarote	Fuerteventura	Gran Canaria	Tenerife
Febrero 2013	993.285	170.378	128.422	305.001	401.247
Febrero 2014	1.069.672	207.780	150.337	318.262	447.267
Variación total	76.387	37.402	21.915	13.261	46.020
Variación en %	7,69%	21,95%	17,06%	4,35%	11,47%

Fuente: FRONTUR ISTAC.

TURISTAS EN CANARIAS. ACUMULADO 2014.

EXTRANJEROS	Canarias	Lanzarote	Fuerteventura	Gran Canaria	Tenerife
Acumulado 2013	1.776.671	298.450	253.775	551.529	708.457
Acumulado 2014	1.988.706	398.474	286.059	620.033	838.894
Variación total	212.035	100.024	32.284	68.504	130.437
Variación en %	11,93%	33,51%	12,72%	12,42%	18,41%

NACIONALES	Canarias	Lanzarote	Fuerteventura	Gran Canaria	Tenerife
Acumulado 2013	191.213	34.654	10.121	57.690	87.319
Acumulado 2014	163.335	28.437	9.003	49.482	78.272
Variación total	-27.878	-6.217	-1.118	-8.208	-9.047
Variación en %	-14,58%	-17,94%	-11,05%	-14,23%	-10,36%

TOTAL	Canarias	Lanzarote	Fuerteventura	Gran Canaria	Tenerife
Acumulado 2013	1.967.883	333.103	263.896	609.219	795.776
Acumulado 2014	2.152.041	426.911	295.062	669.515	917.166
Variación total	184.158	93.808	31.166	60.296	121.390
Variación en %	9,36%	28,16%	11,81%	9,90%	15,25%

Fuente: FRONTUR ISTAC.

TURISTAS EXTRANJEROS EN ESPAÑA. FEBRERO 2014.

COMUNIDAD AUTÓNOMA	2014	Var. anual %
TOTAL	3.117.700	11,2%
ANDALUCÍA	371.988	10,4%
BALEARES	102.325	-15,3%
CANARIAS (**)	998.731	11,1%
CATALUÑA	806.809	13,0%
COMUNIDAD VALENCIANA	287.234	24,1%
COMUNIDAD DE MADRID	283.062	5,3%
RESTO DE CCAA	267.551	15,5%
PAÍSES DE ORIGEN	2014	Var. anual %
ALEMANIA	496.782	13,4%
FRANCIA	501.775	12,0%
IRLANDA	51.482	0,4%
ITALIA	152.804	12,9%
PAÍSES BAJOS	136.562	0,5%
REINO UNIDO	636.802	11,4%
PAÍSES NÓRDICOS	376.428	10,0%

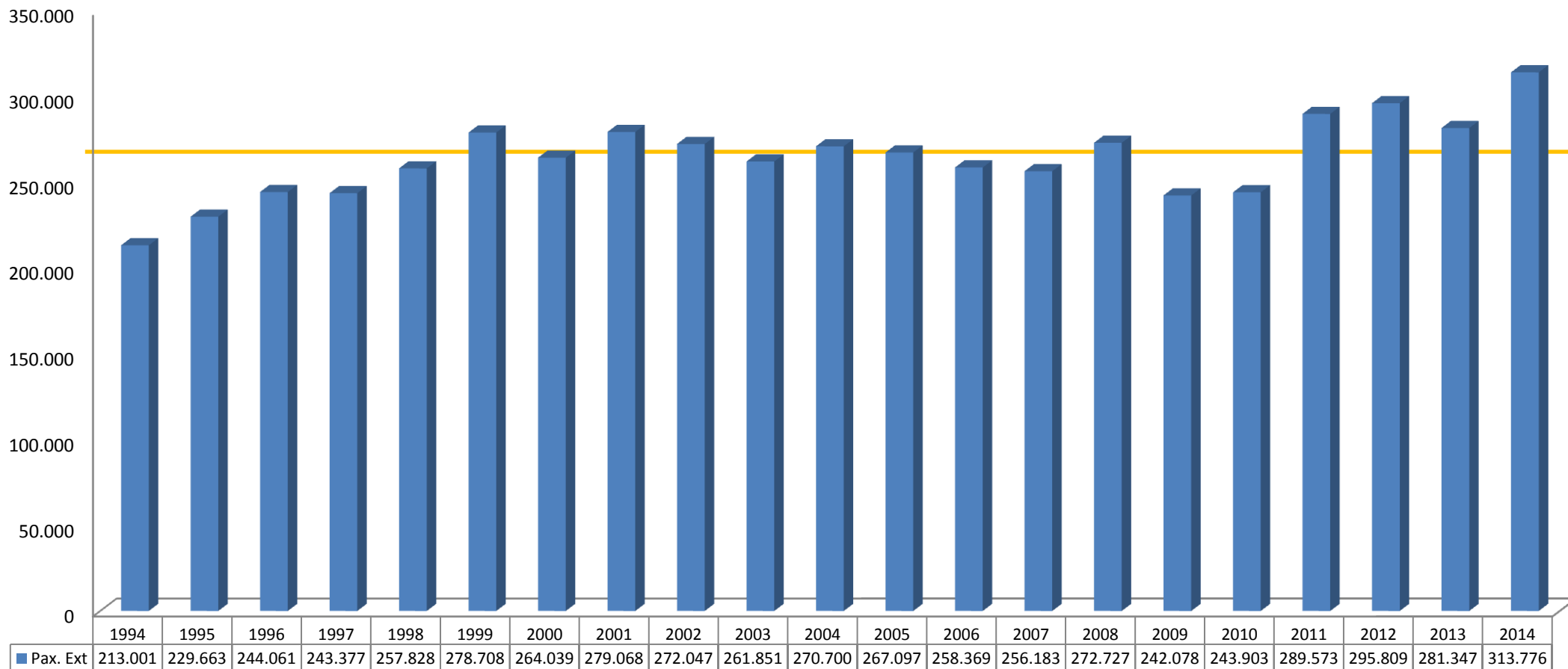
Fuente: IET

PASAJEROS EXTRANJEROS LLEGADOS A GRAN CANARIA. FEBRERO 2014 Y ACUMULADO AÑO.

PAÍSES	2013	2014	VAR. 13-14	VAR. % 13-14	AC. 2013	AC. 2014	VAR AC.	VAR. % AC.
Alemania	67.044	88.713	21.669	32,3%	137.502	183.779	46.277	33,7%
Austria	2.637	2.861	224	8,5%	5.420	5.892	472	8,7%
Bélgica	6.562	6.645	83	1,3%	13.202	13.300	98	0,7%
Dinamarca	21.125	21.600	475	2,2%	42.732	45.562	2.830	6,6%
Fed. Rusa	0	-	-	-	175	4	-171	-97,7%
Finlandia	22.193	21.960	-233	-1,0%	45.231	45.999	768	1,7%
Francia	0	1.722	1.722	-	8	3.063	3.055	38187,5%
Reino Unido	29.397	36.613	7.216	24,5%	57.575	68.363	10.788	18,7%
Holanda	14.716	13.591	-1.125	-7,6%	29.086	27.794	-1.292	-4,4%
Irlanda	4.938	4.448	-490	-9,9%	10.478	9.585	-893	-8,5%
Italia	2.862	4.156	1.294	45,2%	6.429	8.819	2.390	37,2%
Noruega	50.417	46.238	-4.179	-8,3%	101.657	95.875	-5.782	-5,7%
República Checa	1.141	819	-322	-28,2%	1.657	1.320	-337	-20,3%
Polonia	742	1.506	764	103,0%	1.466	2.769	1.303	88,9%
Suecia	40.538	44.051	3.513	8,7%	83.630	94.468	10.838	13,0%
Suiza	6.874	7.121	247	3,6%	13.341	13.752	411	3,1%
Otros países	10.161	11.732	1.571	15,5%	20.000	23.143	3.143	15,7%
Total extranjeros	281.347	313.776	32.429	11,53%	569.589	643.487	73.898	13,0%

PASAJEROS EXTRANJEROS. FEBRERO. GRAN CANARIA. EVOLUCIÓN.

Promedio del período: 263.581



Fuente: AENA.

PASAJEROS EXTRANJEROS EN CANARIAS. FEBRERO. 2013-2014.

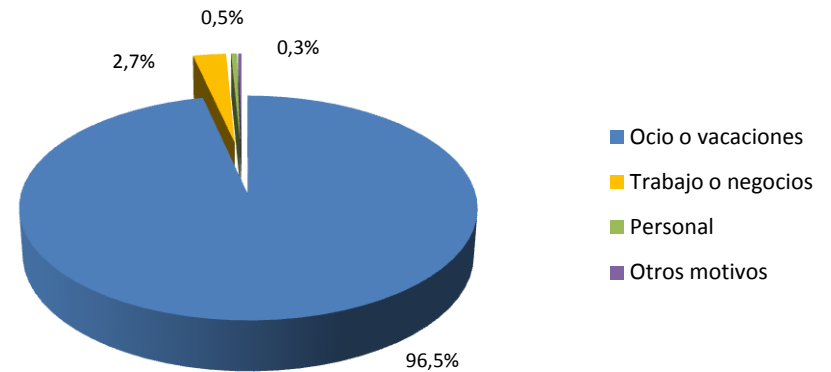
TOTAL EXTRANJEROS	Canarias	Lanzarote	Fuerteventura	Gran Canaria	Tenerife	La Palma
FEBRERO 2013	886.520	133.194	121.774	281.347	339.465	10.740
FEBRERO 2014	995.520	164.600	138.780	313.776	367.179	11.185
Variación total	109.000	31.406	17.006	32.429	27.714	445
Variación en %	12,30%	23,58%	13,97%	11,53%	8,16%	4,14%

Sección 2

Perfil del cliente

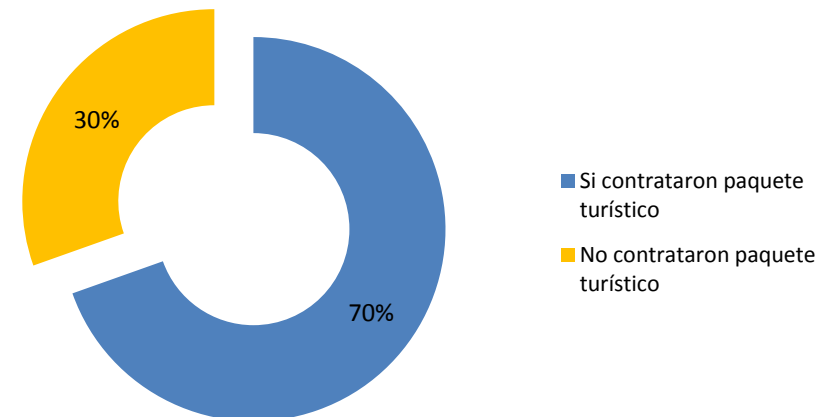
TURISTAS POR MOTIVOS DE ESTANCIA

	FEBRERO 2013	FEBRERO 2014
GRAN CANARIA		
Ocio o Vacaciones	95,77%	96,49%
Trabajo o Negocios	3,23%	2,74%
Personal	0,52%	0,49%
Otros motivos	0,49%	0,28%



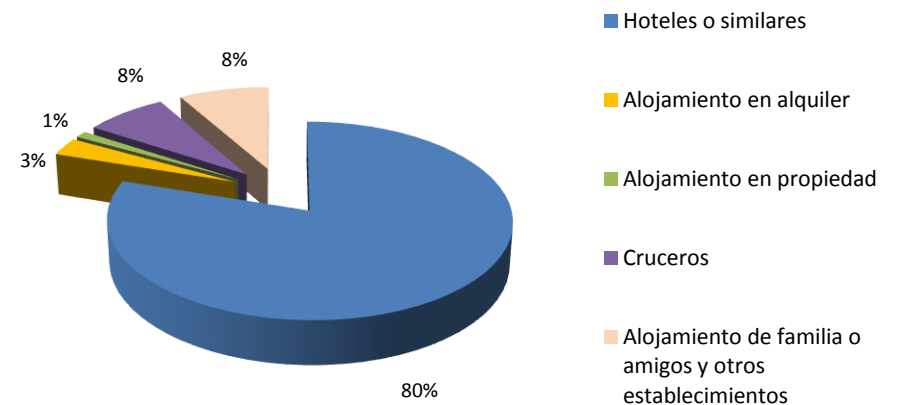
TURISTAS SEGÚN CONTRATACIÓN DE PAQUETES TURÍSTICOS

	FEBRERO 2013	FEBRERO 2014
GRAN CANARIA		
Sí contrataron paquete	64,13%	69,57%
No contrataron paquete	35,87%	30,43%



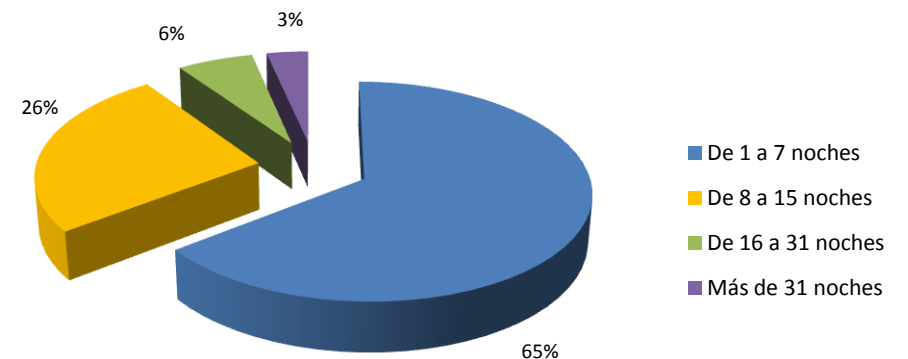
TURISTAS POR TIPO DE ALOJAMIENTO

	FEBRERO 2013	FEBRERO 2014
GRAN CANARIA		
Hoteles o similares	80,53%	80,01%
Alojamiento en alquiler	3,62%	3,01%
Alojamiento en propiedad	1,55%	1,12%
Cruceros	4,68%	7,60%
Alojamiento de familia o amigos y otros establecimientos	9,63%	8,26%



TURISTAS POR NÚMERO DE PERNOCTACIONES

	FEBRERO 2013	FEBRERO 2014
GRAN CANARIA		
1 a 7 noches	61,70%	64,58%
8 a 15 noches	26,91%	25,74%
16 a 31 noches	7,88%	6,26%
32 noches o más	3,51%	3,42%



Sección 3

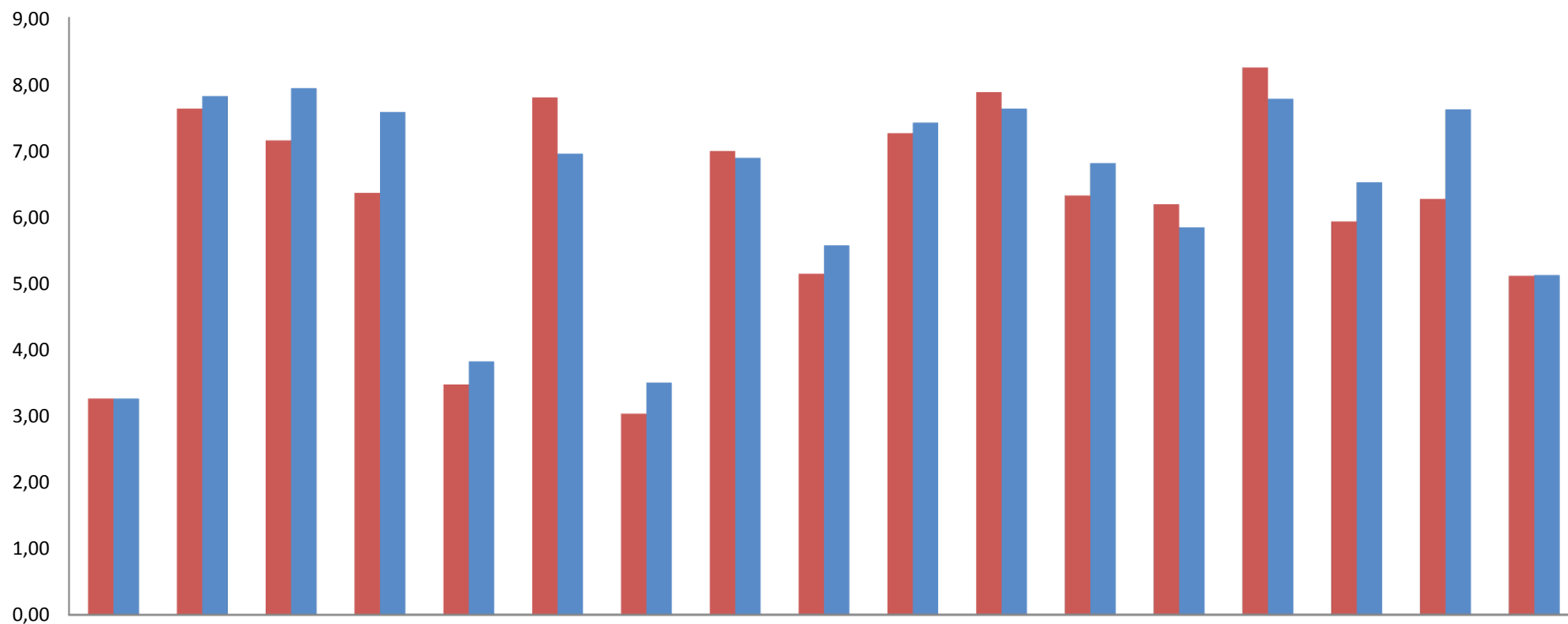
Indicadores alojativos

ENCUESTA DE OCUPACIÓN HOTELERA. GRAN CANARIA. MES DE FEBRERO.

Mes			FEBRERO 2014	ACUMULADO 2014
Pernoctaciones	Extranjeros	Dato	1.331.301	2.843.240
		Var %	4,05%	5,07%
	Españoles	Dato	109.208	201.973
		Var %	3,24%	-3,42%
	Total	Dato	1.440.509	3.045.213
		Var %	3,99%	4,46%
Viajeros alojados	Extranjeros	Dato	157.487	322.052
		Var %	7,16%	8,69%
	Españoles	Dato	30.931	56.915
		Var %	1,04%	-2,38%
	Total	Dato	188.418	378.967
		Var %	6,11%	6,87%
Grados de ocupación	Por plazas	Dato	80,01	80,26
		Var	2,25	2,60
	Por habitaciones	Dato	88,93	90,00
		Var	4,54	6,28
Estancia media (días)	Extranjeros	Dato	7,18	7,40
		Var	0,12	0,14
	Españoles	Dato	3,28	3,19
		Var	0,02	-0,01
	Total	Dato	6,54	6,77
		Var	0,14	0,18
Tarifa media diaria (Euros)		Dato	90,31	91,07
		Var %	5,84%	8,73%

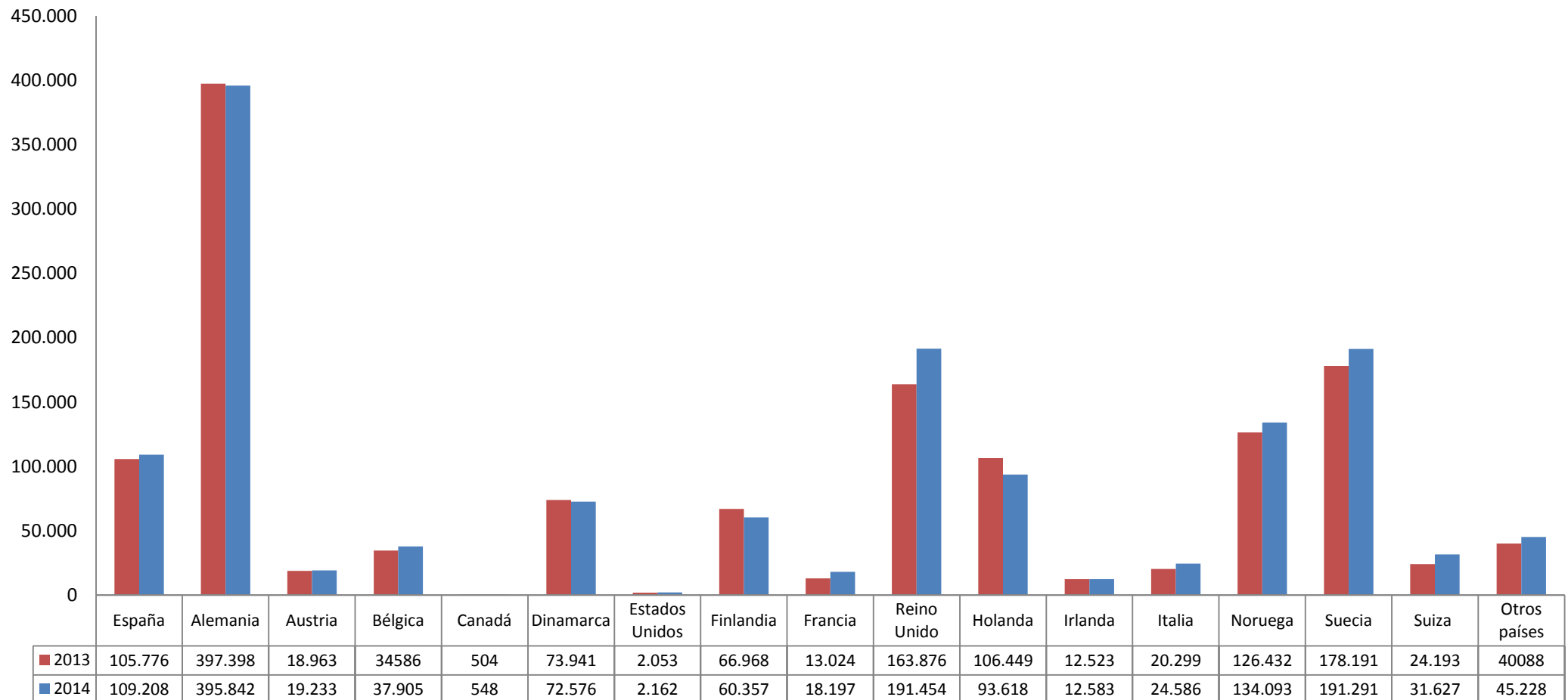
Fuente: ISTAC. Nota: La medición en puntos se debe, a que los datos expresados de esta forma, son medidos por indicadores que registran la variación en términos absolutos.

ESTANCIA MEDIA EN HOTELES, POR PAÍSES. GRAN CANARIA. FEBRERO. 2013-2014.



	España	Alemania	Austria	Bélgica	Canadá	Dinamarca	Estados Unidos	Finlandia	Francia	Reino Unido	Holanda	Irlanda	Italia	Noruega	Suecia	Suiza	Otros países
■ 2013	3,26	7,63	7,15	6,36	3,47	7,80	3,03	6,99	5,14	7,26	7,88	6,32	6,19	8,25	5,93	6,27	5,11
■ 2014	3,26	7,82	7,94	7,58	3,82	6,95	3,50	6,89	5,57	7,42	7,63	6,81	5,84	7,78	6,52	7,62	5,12

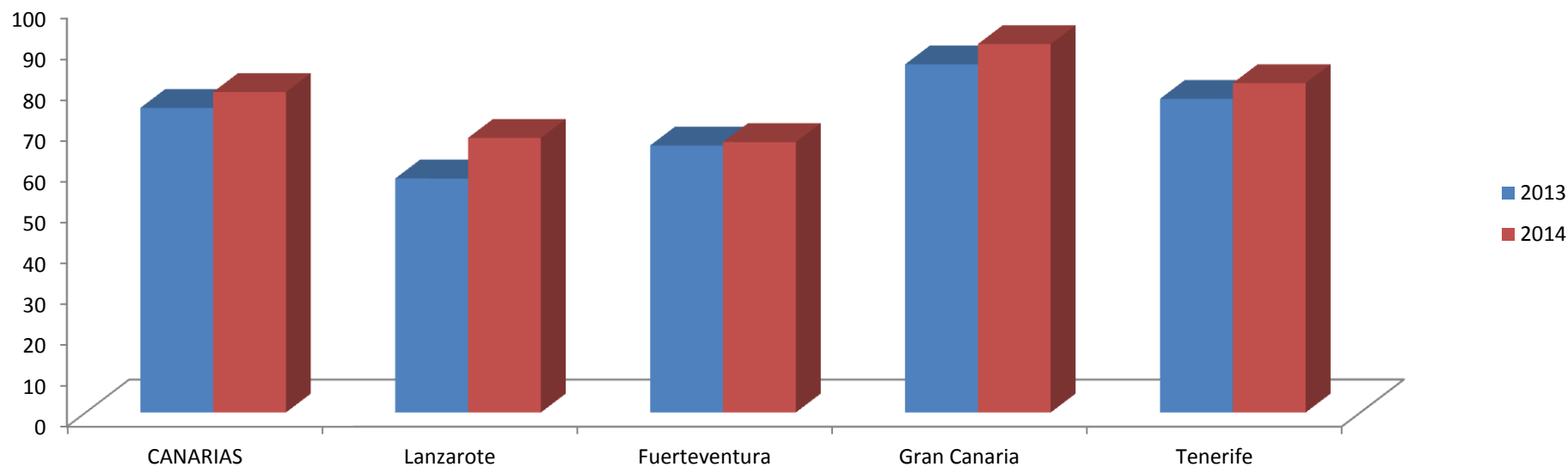
PERNOCTACIONES TOTALES EN HOTELES. GRAN CANARIA. FEBRERO. 2013-2014.



Fuente: ISTAC.

**TARIFA MEDIA DIARIA POR HABITACIÓN EN HOTELES, EN EUROS. CANARIAS.
FEBRERO. 2013-2014.**

Isla/periodo	Canarias	Lanzarote	Fuerteventura	Gran Canaria	Tenerife
2013	74,64	57,36	65,44	85,33	76,88
2014	78,56	67,31	66,27	90,31	80,74
Variación total	3,92	9,95	0,83	4,98	3,86
Variación en %	5,3%	17,3%	1,3%	5,8%	5,0%



Fuente: ISTAC.

Sección 4

Empleo

EMPLEO EN EL SECTOR TURÍSTICO

Desempleados y contratos en el sector turístico, de acuerdo a la CNAE-2009. FEBRERO 2014.

Gran Canaria		
	Desempleados	Contratos
Transporte terrestre y por tubería	2382	478
Transporte marítimo	225	179
Transporte aéreo	219	20
Almacenamiento y actividades transporte	1.125	201
Servicios de alojamiento	5.521	2.478
Servicios de comidas y bebidas	9.220	2.320
Actividades de alquiler	1.039	147
Actividades de agencias de viajes, operadores turísticos..	293	76
Actividades de creación, artísticas, espectáculos	383	200
Actividades de bibliotecas, archivos, museos...	91	21
Actividades deportivas, recreativas y entretenimiento	1.209	313
Total Turismo 2014	21.707	6.433
Total Turismo 2013	22.431	4.985
Var % sobre año 2013	-3,27%	29,0%
Canarias		
	Desempleados	Contratos
Total Turismo 2014	56.154	18.604
Total Turismo 2013	58.729	13.720
Var % sobre año 2013	-4,38%	35,59%