
SITUACIÓN DEL SECTOR TURÍSTICO

JUNIO 2013

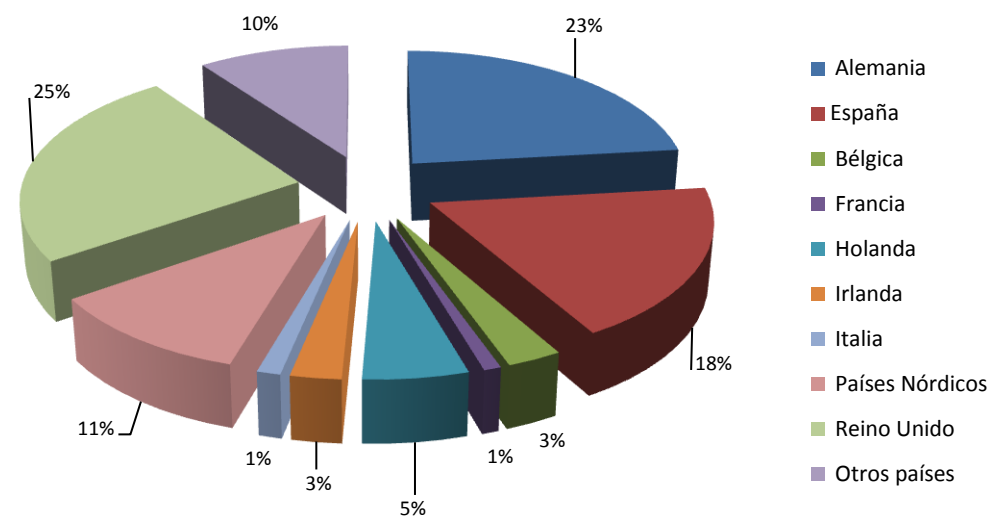
ÍNDICE	PÁGINA
CUADRO RESUMEN MENSUAL	3
CUADRO RESUMEN POR MERCADOS	4
SECCIÓN 1. TURISTAS Y PASAJEROS	5
GRAN CANARIA	
TURISTAS	
PASAJEROS (VUELOS DEL EXTRANJERO)	
CANARIAS	
TURISTAS	
PASAJEROS (VUELOS DEL EXTRANJERO)	
SECCIÓN 2. PERFIL DEL CLIENTE	13
MOTIVO DE LA ESTANCIA Y CONTRATACIÓN DE PAQUETES TURÍSTICOS	
TIPO DE ALOJAMIENTO Y NÚMERO DE PERNOCTACIONES	
SECCIÓN 3. INDICADORES ALOJATIVOS	16
ENCUESTA DE OCUPACIÓN HOTELERA	
TARIFA MEDIA POR HABITACIÓN	
SECCIÓN 4. EMPLEO	21
DESEMPLEADOS Y CONTRATOS EN TURISMO	
ANEXO. GASTO TURISTICO	23

CUADRO RESUMEN GENERAL. JUNIO 2013.

Gran Canaria		
Indicador	JUNIO 2013	Var. anual
Turistas totales (FRONTUR)	208.324	0,00%
Extranjeros	169.793	1,85%
Nacionales	38.531	-7,42%
Pasajeros (AENA). Extranjeros	172.561	2,90%
Ocupación hotelera	65,29%	0,18 puntos
Tarifa media hotelera	76,80 €	9,81%
Estancia media hotelera	5,98 días	-0,08 días
Pernoctaciones hoteleras	1.175.378	-2,78%
Indicador	ABRIL-JUNIO 2013	Var. anual
Gasto total (2º trimestre 2013)	638.334.854 €	3,58%
Gasto por turista	1.034,84 €	5,70%
Gasto diario por turista	128,81 €	6,88%

Canarias		
Turistas totales	Junio 2013	Var.
Canarias	851.485	1,12%
Lanzarote	176.832	6,40%
Fuerteventura	130.618	-1,75%
Gran Canaria	208.324	0,00%
Tenerife	339.984	0,09%

Turistas en Gran Canaria, por nacionalidades



*El dato de turistas para Canarias no coincide con la suma de las islas. El dato para cada isla se calcula como la suma de turista principal y turista secundario (aquel que visita la isla después de visitar otra).

CUADRO RESUMEN POR MERCADOS. JUNIO 2013.

Alemania	TOTAL	VAR %
Turistas	48.367	-0,95%
Pasajeros llegados	46.550	-5,23%
Pernoctaciones hoteles	378.305	-8,03%
Estancia media hoteles	7,69 días	-0,80 días

Países Nórdicos	TOTAL	VAR %
Turistas	22.569	36,43%
Pasajeros llegados	23.762	31,73%
Pernoctaciones hoteles	63.804	60,26%
Estancia media hoteles	6,59 días	0,52 días

Reino Unido	TOTAL	VAR %
Turistas	51.334	2,22%
Pasajeros llegados	53.874	6,85%
Pernoctaciones hoteles	257.900	4,34%
Estancia media hoteles	7,57 días	0,66 días

España	TOTAL	VAR %
Turistas	38.531	-7,42%
Pernoctaciones hoteles	218.841	-5,08%
Estancia media hoteles	3,27 días	-0,18 días

(*) El dato de pernoctaciones y estancia media incluye a los residentes canarios. Esto puede producir resultados distintos entre la entrada de turistas y el resto de indicadores.

(**) La estancia media de los países nórdicos se calcula como la media aritmética de Finlandia, Dinamarca, Noruega y Suecia. En el dato de pasajeros también se incluye Islandia.

Sección 1

Turistas y Pasajeros

TURISTAS EN GRAN CANARIA. JUNIO 2013.

PAÍSES	2012	2013	VAR. 12-13	VAR. % 12-13	Acumulado 2012	Acumulado 2013	VAR. 12-13	VAR. % 12-13
TOTAL	208.331	208.324	-7	0,00%	1.622.691	1.569.849	-52.842	-3,26%
Extranjeros	166.712	169.793	3.081	1,85%	1.419.599	1.371.781	-47.818	-3,37%
Alemania	48.829	48.367	-462	-0,95%	398.842	346.982	-51.860	-13,00%
Bélgica	5.928	5.834	-94	-1,59%	40.482	37.504	-2.978	-7,36%
Francia	1.667	1.842	175	10,50%	19.424	18.497	-927	-4,77%
Holanda	11.319	11.118	-201	-1,78%	88.364	87.725	-639	-0,72%
Irlanda	5.736	5.379	-357	-6,22%	26.187	28.753	2.566	9,80%
Italia	2.654	2.506	-148	-5,58%	26.714	21.523	-5.191	-19,43%
Países Nórdicos	16.543	22.569	6.026	36,43%	433.796	479.699	45.903	10,58%
Reino Unido	50.219	51.334	1.115	2,22%	252.065	231.544	-20.521	-8,14%
Otros países	23.816	20.846	-2.970	-12,47%	133.730	119.556	-14.174	-10,60%
Nacionales	41.619	38.531	-3.088	-7,42%	203.091	198.069	-5.022	-2,47%

TURISTAS EN CANARIAS. JUNIO 2013.

EXTRANJEROS	Canarias	Lanzarote	Fuerteventura	Gran Canaria	Tenerife
Junio 2012	700.963	135.051	119.122	166.712	275.503
Junio 2013	716.891	147.639	119.232	169.793	279.086
Variación total	15.928	12.588	110	3.081	3.583
Variación en %	2,27%	9,32%	0,09%	1,85%	1,30%
NACIONALES	Canarias	Lanzarote	Fuerteventura	Gran Canaria	Tenerife
Junio 2012	141.123	31.151	13.817	41.619	64.189
Junio 2013	134.594	29.193	11.386	38.531	60.898
Variación total	-6.529	-1.958	-2.431	-3.088	-3.291
Variación en %	-4,63%	-6,29%	-17,59%	-7,42%	-5,13%
TOTAL	Canarias	Lanzarote	Fuerteventura	Gran Canaria	Tenerife
Junio 2012	842.086	166.202	132.939	208.331	339.692
Junio 2013	851.485	176.832	130.618	208.324	339.984
Variación total	9.399	10.630	-2.321	-7	292
Variación en %	1,12%	6,40%	-1,75%	0,00%	0,09%

Fuente: FRONTUR ISTAC.

TURISTAS EN CANARIAS. ACUMULADO 2013.

EXTRANJEROS	Canarias	Lanzarote	Fuerteventura	Gran Canaria	Tenerife
Acumulado 2012	5.013.457	856.652	768.912	1.419.599	1.970.903
Acumulado 2013	5.024.100	899.902	769.109	1.371.781	1.999.752
Variación total	10.643	43.250	197	-47.818	28.849
Variación en %	0,21%	5,05%	0,03%	-3,37%	1,46%
NACIONALES	Canarias	Lanzarote	Fuerteventura	Gran Canaria	Tenerife
Acumulado 2012	700.226	149.563	49.636	203.091	311.850
Acumulado 2013	668.800	126.279	51.007	198.069	299.481
Variación total	-31.426	-23.284	1.371	-5.022	-12.369
Variación en %	-4,49%	-15,57%	2,76%	-2,47%	-3,97%
TOTAL	Canarias	Lanzarote	Fuerteventura	Gran Canaria	Tenerife
Acumulado 2012	5.713.683	1.006.216	818.549	1.622.691	2.282.753
Acumulado 2013	5.692.899	1.026.179	820.115	1.569.849	2.299.233
Variación total	-20.784	19.963	1.566	-52.842	16.480
Variación en %	-0,36%	1,98%	0,19%	-3,26%	0,72%

Fuente: FRONTUR ISTAC.

TURISTAS EXTRANJEROS EN ESPAÑA. JUNIO 2013.

COMUNIDAD AUTÓNOMA	2013	Var. anual %
TOTAL	6.315.882	5,3%
ANDALUCÍA	817.221	2,5%
BALEARES	1.716.712	9%
CANARIAS	711.968	3%
CATALUÑA	1.635.229	6,7%
COMUNIDAD VALENCIANA	621.820	9,8%
COMUNIDAD DE MADRID	363.891	-12%
RESTO DE CCAA	449.042	6,8%
PAÍSES DE ORIGEN	2013	Var. anual %
ALEMANIA	1.023.505	-0,5%
FRANCIA	763.540	1,1%
IRLANDA	183.088	4,2%
ITALIA	324.680	-7%
PAÍSES BAJOS	265.495	8,2%
REINO UNIDO	1.693.694	4,9%
PAÍSES NÓRDICOS	435.369	26%

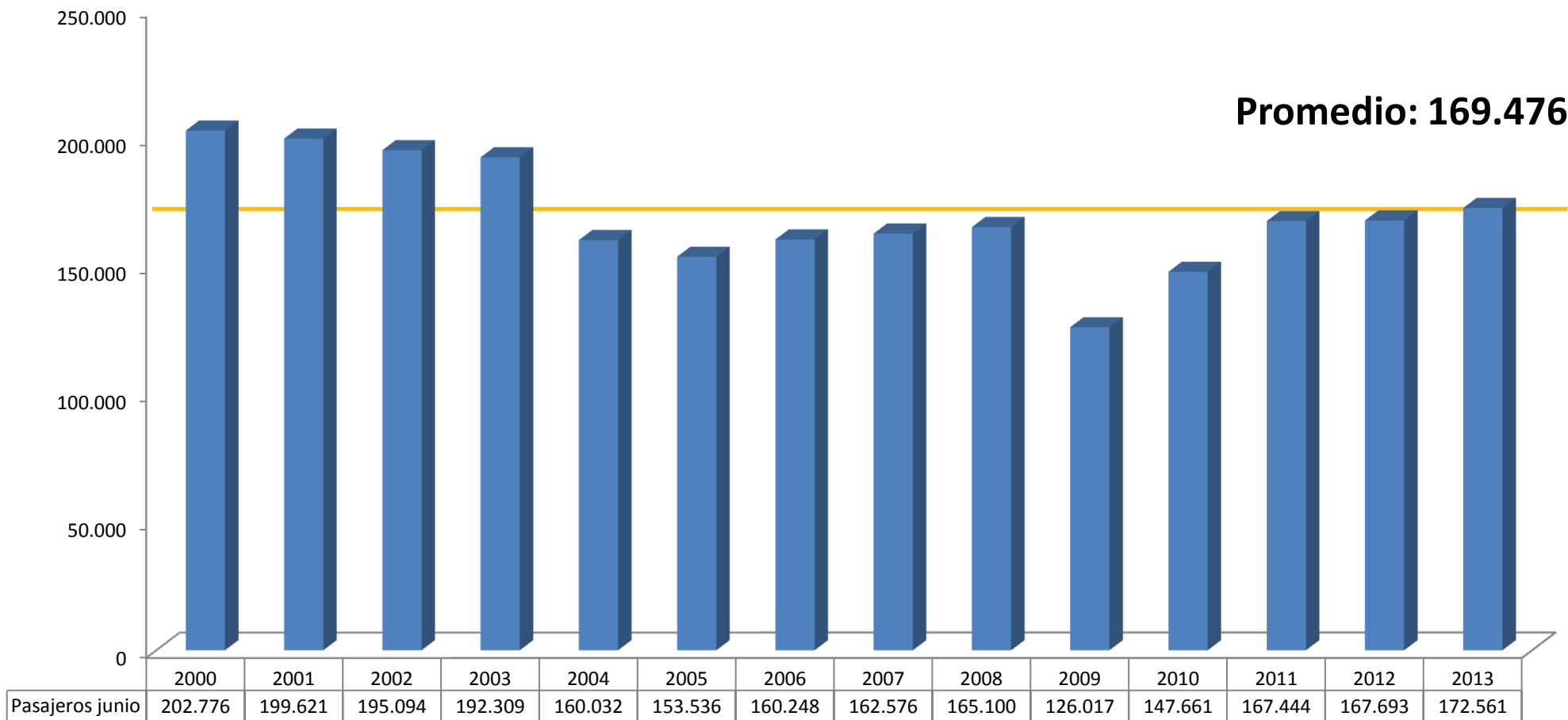
Fuente: IET

PASAJEROS EXTRANJEROS LLEGADOS A GRAN CANARIA. JUNIO 2013.

PAÍS	2012	2013	VAR. 12-13	VAR. % 12-13
Alemania	49.117	46.550	-2.567	-5,23%
Austria	2.889	2.557	-332	-11,49%
Bélgica	6.370	6.895	525	8,24%
Dinamarca	4.967	4.682	-285	-5,74%
Federación Rusa	9	1.478	1.469	16322,22%
Finlandia	902	905	3	0,33%
Francia	208	0	-208	-100,00%
Reino Unido	50.422	53.874	3.452	6,85%
Holanda	10.997	10.523	-474	-4,31%
Irlanda	8.953	8.544	-409	-4,57%
Italia	2.320	1.697	-623	-26,85%
Noruega	8.188	12.354	4.166	50,88%
República Checa	1.243	1.063	-180	-14,48%
Polonia	2.284	2.220	-64	-2,80%
Suecia	3.982	5.821	1.839	46,18%
Suiza	7.820	6.649	-1.171	-14,97%
Otros países	7.022	6.749	-273	-3,89%
TOTAL extranjeros	167.693	172.561	4.868	2,90%

Fuente: AENA.

PASAJEROS EXTRANJEROS. MES DE JUNIO. GRAN CANARIA. EVOLUCIÓN.



PASAJEROS EXTRANJEROS EN CANARIAS. JUNIO. 2012-2013.

TOTAL EXTRANJEROS	Canarias	Lanzarote	Fuerteventura	Gran Canaria	Tenerife	La Palma
2012	693.159	131.110	125.518	167.693	261.660	7.178
2013	718.106	146.293	125.200	172.561	269.355	4.697
Variación total	24.947	15.183	-318	4.868	7.695	-2.481
Variación en %	3,60%	11,58%	-0,25%	2,90%	2,94%	-34,56%

PASAJEROS EXTRANJEROS EN CANARIAS. ACUMULADO AÑO. 2012-2013.

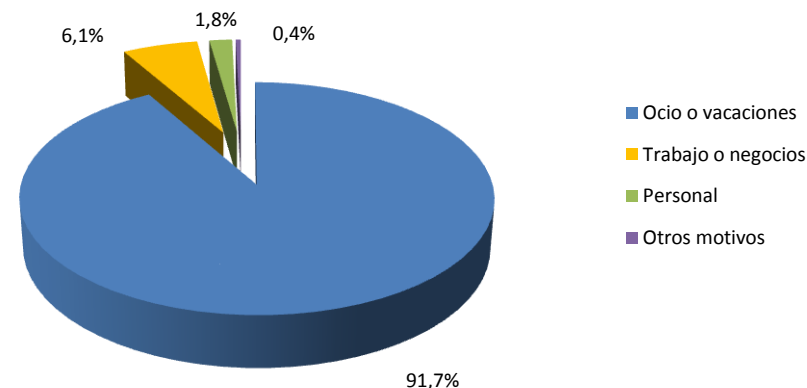
TOTAL EXTRANJEROS	Canarias	Lanzarote	Fuerteventura	Gran Canaria	Tenerife	La Palma
2012	4.977.107	809.484	802.449	1.427.002	1.876.135	62.037
2013	4.994.367	851.490	756.836	1.407.029	1.927.232	51.780
Variación total	17.260	42.006	-45.613	-19.973	51.097	-10.257
Variación en %	0,35%	5,19%	-5,68%	-1,40%	2,72%	-16,53%

Sección 2

Perfil del cliente

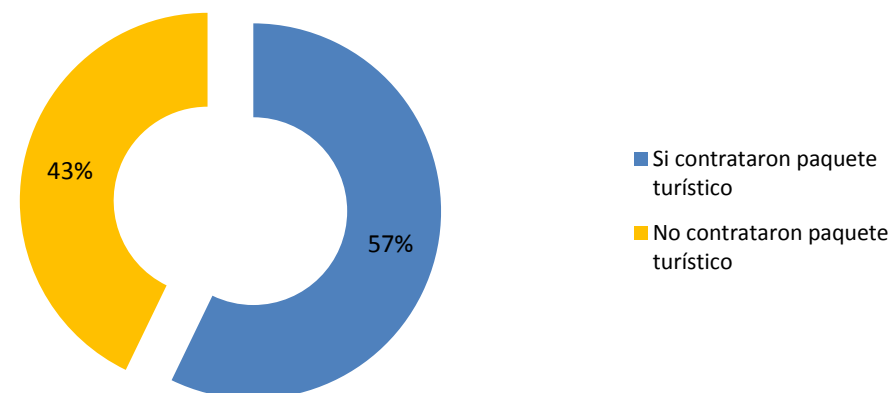
TURISTAS POR MOTIVOS DE ESTANCIA

	JUNIO 2012	JUNIO 2013
GRAN CANARIA		
Ocio o Vacaciones	90,80%	91,71%
Trabajo o Negocios	7,02%	6,05%
Personal	1,41%	1,83%
Otros motivos	0,77%	0,41%



TURISTAS SEGÚN CONTRATACIÓN DE PAQUETES TURÍSTICOS

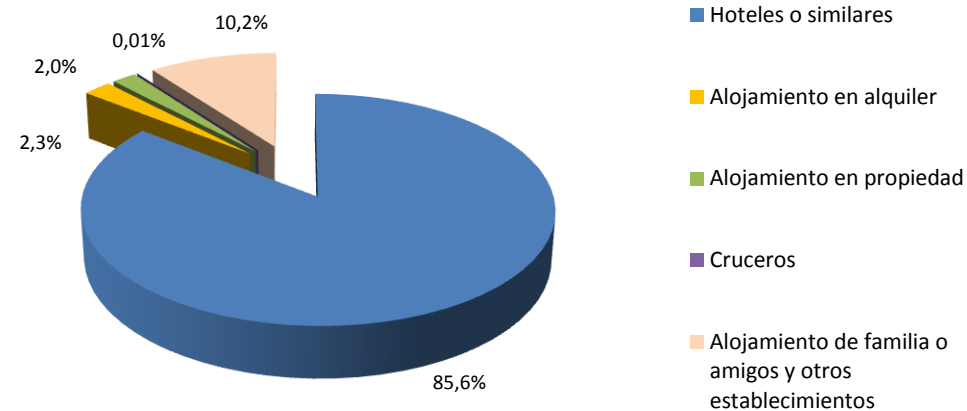
	JUNIO 2012	JUNIO 2013
GRAN CANARIA		
Sí contrataron paquete	59,04%	57,17%
No contrataron paquete	40,96%	42,83%



Fuente: FRONTUR ISTAC.

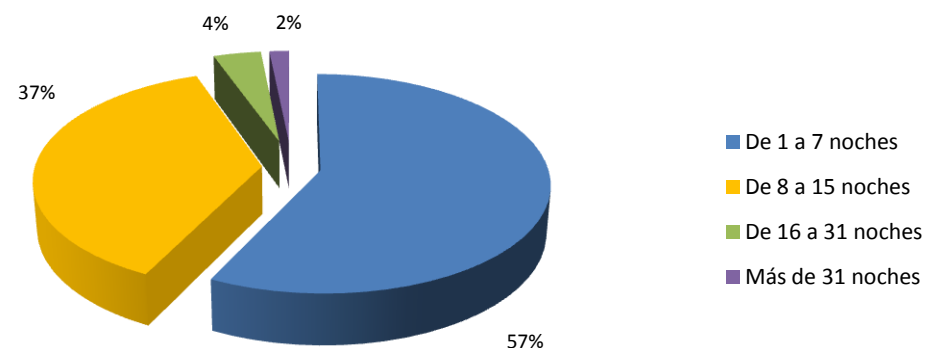
TURISTAS POR TIPO DE ALOJAMIENTO

	JUNIO 2012	JUNIO 2013
GRAN CANARIA		
Hoteles o similares	88,38%	85,57%
Alojamiento en alquiler	1,75%	2,25%
Alojamiento en propiedad	1,50%	1,96%
Cruceros	0,02%	0,01%
Alojamiento de familia o amigos y otros establecimientos	8,35%	10,20%



TURISTAS POR NÚMERO DE PERNOCTACIONES

	JUNIO 2012	JUNIO 2013
GRAN CANARIA		
1 a 7 noches	56,61%	57,27%
8 a 15 noches	38,55%	37,25%
16 a 31 noches	3,49%	3,88%
32 noches o más	1,35%	1,60%



Sección 3

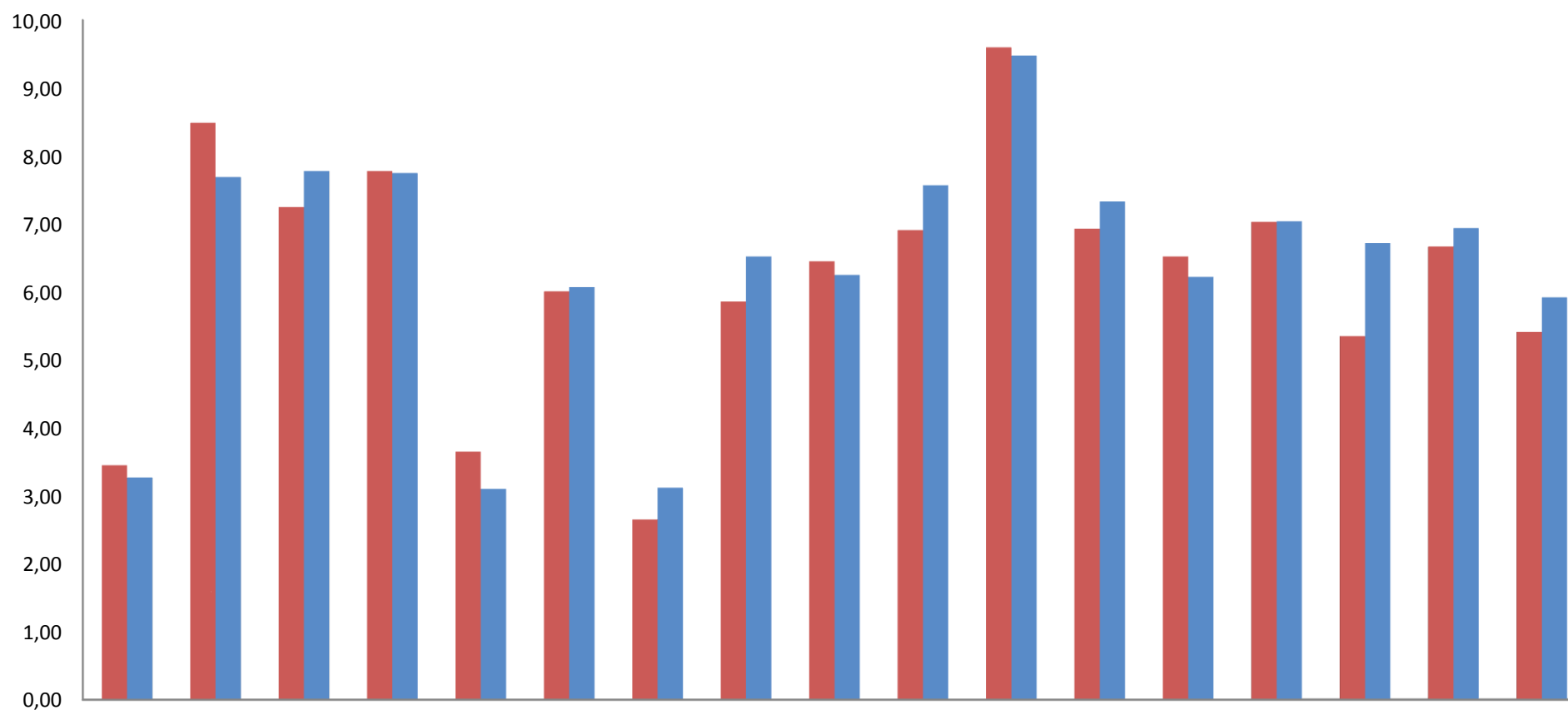
Indicadores alojativos

ENCUESTA DE OCUPACIÓN HOTELERA. GRAN CANARIA. MES DE JUNIO.

Mes			JUNIO 2013	ACUMULADO 2013
Pernoctaciones	Extranjeros	Dato	956.537	6.950.079
		Var %	-2,23%	-0,69%
	Españoles	Dato	218.841	873.497
		Var %	-5,08%	-3,16%
	Total	Dato	1.175.378	7.823.575
		Var %	-2,78%	-0,97%
Viajeros alojados	Extranjeros	Dato	108.966	790.110
		Var %	-0,83%	-0,58%
	Españoles	Dato	60.321	248.058
		Var %	-0,15%	0,94%
	Total	Dato	169.287	1.038.170
		Var %	-0,59%	-0,22%
Grados de ocupación	Por plazas	Dato	65,29	69,61
		Var	0,18	0,36
	Por habitaciones	Dato	69,44	75,46
		Var	1,16	-0,93
Estancia media (días)	Extranjeros	Dato	7,48	7,23
		Var	-0,02	-0,08
	Españoles	Dato	3,27	3,22
		Var	-0,18	-0,10
	Total	Dato	5,98	6,28
		Var	-0,08	-0,11
Tarifa media diaria (Euros)		Dato	76,80	83,29
		Var %	9,81%	3,90%

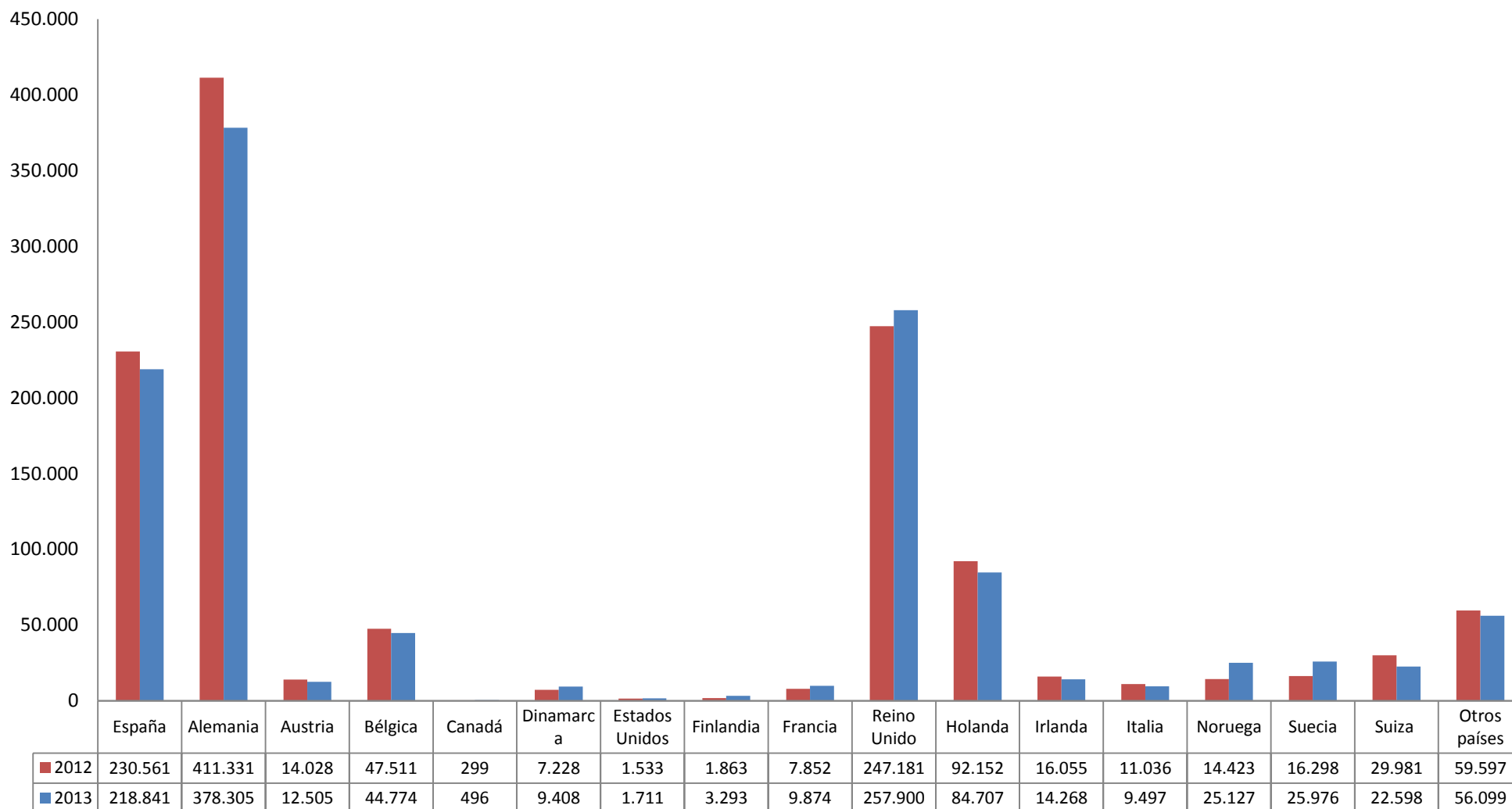
Fuente: ISTAC. Nota: La medición en puntos se debe, a que los datos expresados de esta forma, son medidos por indicadores que registran la variación en términos absolutos.

ESTANCIA MEDIA EN HOTELES, POR PAÍSES. GRAN CANARIA. JUNIO. 2012-2013.



	España	Alemania	Austria	Bélgica	Canadá	Dinamarca	Estados Unidos	Finlandia	Francia	Reino Unido	Holanda	Irlanda	Italia	Noruega	Suecia	Suiza	Otros países
■ 2012	3,45	8,49	7,25	7,78	3,65	6,01	2,65	5,86	6,45	6,91	9,60	6,93	6,52	7,03	5,35	6,67	5,41
■ 2013	3,27	7,69	7,78	7,75	3,10	6,07	3,12	6,52	6,25	7,57	9,48	7,33	6,22	7,04	6,72	6,94	5,92

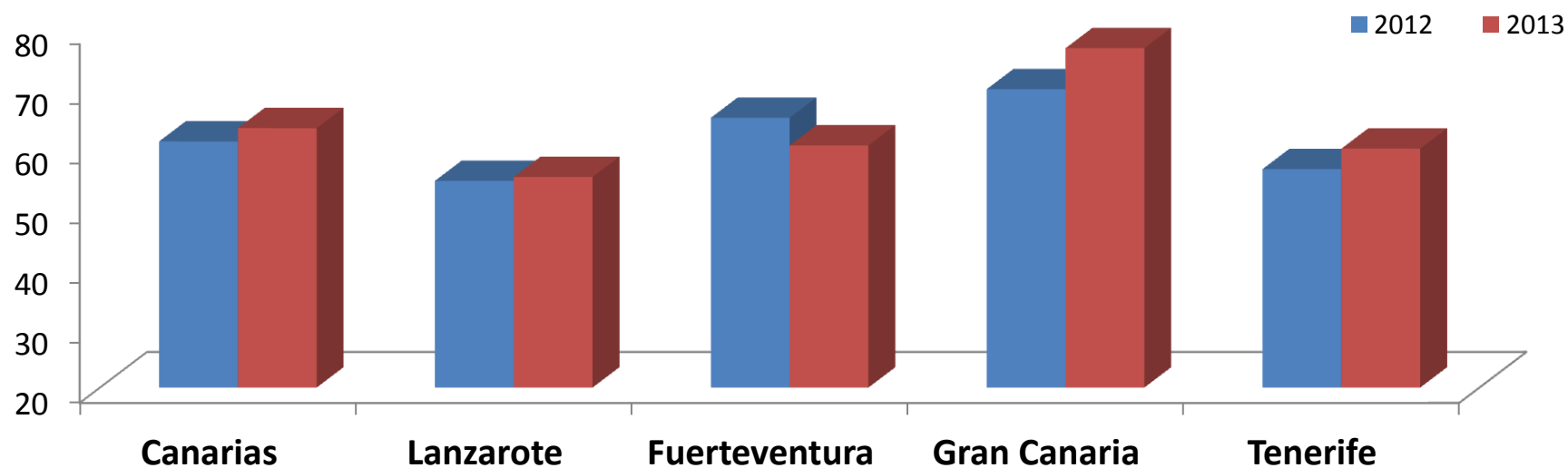
PERNOCTACIONES TOTALES EN HOTELES. GRAN CANARIA. JUNIO. 2012-2013.



Fuente: ISTAC.

TARIFA MEDIA DIARIA POR HABITACIÓN EN HOTELES, EN EUROS. CANARIAS. JUNIO. 2012-2013.

Isla/periodo	Canarias	Lanzarote	Fuerteventura	Gran Canaria	Tenerife
2012	61,19	54,6	65,15	69,94	56,57
2013	63,42	55,25	60,53	76,8	59,99
Variación total	2,23	0,65	-4,62	6,86	3,42
Variación en %	3,64%	1,19%	-7,09%	9,81%	6,05%



Fuente: ISTAC.

Sección 4

Empleo

EMPLEO EN EL SECTOR TURÍSTICO

Desempleados y contratos en el sector turístico, de acuerdo a la CNAE-2009. JUNIO 2013.

Gran Canaria		
	Desempleados	Contratos
Transporte terrestre y por tubería	2.648	386
Transporte marítimo	240	270
Transporte aéreo	315	16
Almacenamiento y actividades transporte	1.207	158
Servicios de alojamiento	6.402	1.744
Servicios de comidas y bebidas	10.014	1.874
Actividades de alquiler	1.143	166
Actividades de agencias de viajes, operadores turísticos..	316	62
Actividades de creación, artísticas, espectáculos	325	465
Actividades de bibliotecas, archivos, museos... y	86	7
Actividades deportivas, recreativas y entretenimiento	1.267	370
Total Turismo	23.963	5.518
CANARIAS		
	Desempleados	Contratos
Total Turismo	60.827	15.806

ANEXO.

GASTO TURÍSTICO

GASTO TURÍSTICO EN GRAN CANARIA. 2013.

SEGUNDO TRIMESTRE 2013

GASTO TOTAL	TOTAL	VAR ANUAL
Gasto total	638.334.854	3,58%
Gasto en origen	423.982.317	2,39%
Gasto en destino	214.352.537	6,01%

GASTO MEDIO POR TURISTA	TOTAL	VAR ANUAL
Gasto total	1.034,84	5,70%
Gasto en origen	681,56	4,55%
Gasto en destino	353,28	8,01%

GASTO MEDIO DIARIO	TOTAL	VAR ANUAL
Gasto total	128,81	6,88%
Gasto en origen	84,65	5,33%
Gasto en destino	44,16	9,96%

ACUMULADO 2013 (PRIMER SEMESTRE)

GASTO TOTAL	TOTAL	VAR ANUAL
Gasto total	1.782.282.441	7,91%
Gasto en origen	1.157.967.817	2,15%
Gasto en destino	624.314.624	20,50%

GASTO TURÍSTICO EN CANARIAS. 2º TRIM. 2013.

Gasto total 2º trimestre	Canarias	Lanzarote	Fuerteventura	Gran Canaria	Tenerife	La Palma
Gasto Total	2.597.183.664	438.857.318	411.339.924	638.334.854	1.038.701.391	31.805.942
Gasto en Origen	1.792.037.588	303.551.141	316.971.345	423.982.317	703.008.777	21.904.371
Gasto en Canarias	805.146.075	135.306.177	94.368.578	214.352.537	335.692.615	9.901.570
% Var. Gasto total	5,09%	4,93%	10,58%	3,58%	4,03%	-4,39%
% Var. Gasto en origen	5,94%	5,94%	9,70%	2,39%	6,87%	-4,91%
% Var. Gasto en Canarias	3,25%	2,75%	13,64%	6,01%	-1,46%	-3,20%

Gasto por turista 2º trimestre	Canarias	Lanzarote	Fuerteventura	Gran Canaria	Tenerife	La Palma
Gasto Total	1.011,35	893,54	997,75	1.034,84	1.040,94	1.025,24
Gasto en Origen	691,48	612,70	763,55	681,56	698,62	692,46
Gasto en Canarias	319,87	280,84	234,20	353,28	342,32	332,78
% Var. Gasto total	3,20%	-3,15%	4,64%	5,70%	3,15%	4,00%

Gasto diario por turista 2º trimestre	Canarias	Lanzarote	Fuerteventura	Gran Canaria	Tenerife	La Palma
Gasto Total	120,71	112,26	111,18	128,81	123,79	112,60
Gasto en Origen	83,79	77,44	86,00	84,65	85,63	77,94
Gasto en Canarias	36,92	34,81	25,18	44,16	38,17	34,67
% Var. Gasto total	0,24%	-4,00%	-1,37%	6,88%	-0,67%	-5,25%

GASTO TURÍSTICO EN CANARIAS. ACUMULADO PRIMER SEMESTRE 2013.

Gasto total acumulado	Canarias	Lanzarote	Fuerteventura	Gran Canaria	Tenerife	La Palma
Gasto Total	6.041.686.466	898.181.513	783.949.227	1.782.282.441	2.414.000.462	86.142.699
Gasto en Origen	4.138.393.237	621.052.463	604.567.932	1.157.967.817	1.644.429.598	59.367.872
Gasto en Canarias	1.903.293.228	277.129.050	179.381.293	624.314.624	769.570.865	26.774.825
% Var. Gasto total	2,64%	6,52%	-2,41%	7,91%	-0,51%	10,93%
% Var. Gasto en Origen	0,53%	7,70%	-2,78%	2,15%	-1,86%	10,39%
% Var. Gasto en Canarias	7,56%	3,97%	-1,15%	20,50%	2,50%	12,15%