
SITUACIÓN DEL SECTOR TURÍSTICO

JUNIO 2014

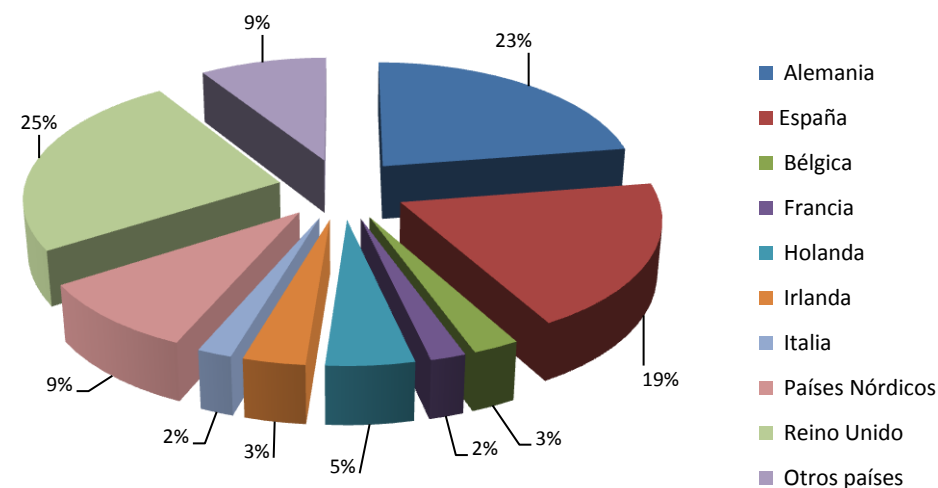
ÍNDICE	PÁGINA
CUADRO RESUMEN MENSUAL	3
CUADRO RESUMEN POR MERCADOS	4
SECCIÓN 1. TURISTAS Y PASAJEROS	5
GRAN CANARIA	
TURISTAS	
PASAJEROS (VUELOS DEL EXTRANJERO)	
CANARIAS	
TURISTAS	
PASAJEROS (VUELOS DEL EXTRANJERO)	
SECCIÓN 2. PERFIL DEL CLIENTE	13
MOTIVO DE LA ESTANCIA Y CONTRATACIÓN DE PAQUETES TURÍSTICOS	
TIPO DE ALOJAMIENTO Y NÚMERO DE PERNOCTACIONES	
SECCIÓN 3. INDICADORES ALOJATIVOS	16
ENCUESTA DE OCUPACIÓN HOTELERA	
TARIFA MEDIA POR HABITACIÓN	
SECCIÓN 4. EMPLEO	21
DESEMPLEADOS Y CONTRATOS EN TURISMO	

CUADRO RESUMEN GENERAL. JUNIO 2014.

Gran Canaria		
Indicador	JUNIO 2014	Variación sobre año anterior
Turistas totales (FRONTUR)	215.293	3,35%
Extranjeros	173.717	2,31%
Nacionales	41.576	7,90%
Pasajeros (AENA). Extranjeros	183.354	6,25%
Ocupación hotelera	60,03%	-5,26 puntos
Tarifa media hotelera	74,86 euros	-2,53%
Estancia media hotelera	5,88 días	- 0,10 días
Pernoctaciones hoteleras	1.128.201	- 4,0%

Canarias		
Turistas totales	Junio 2014	Var.
Canarias	902.736	6,02%
Lanzarote	187.583	6,08%
Fuerteventura	151.858	16,26%
Gran Canaria	215.293	3,35%
Tenerife	347.123	2,10%

Turistas en Gran Canaria, por nacionalidades



*El dato de turistas para Canarias no coincide con la suma de las islas. El dato para cada isla se calcula como la suma de turista principal y turista secundario (aquel que visita la isla después de visitar otra).

CUADRO RESUMEN POR MERCADOS. JUNIO 2014.

	TOTAL JUNIO	VAR %	ACUMULADO AÑO	VAR %
Alemania				
Turistas	48.536	0,35%	424.102	22,23%
Pasajeros llegados	53.489	14,91%	473.672	33,84%
Pernoctaciones hoteles	383.551	1,39%	2.036.837	-14,75%
Estancia media hoteles	8,60 días	0,91 días	7,82 días	-0,08 días
Países Nórdicos				
Turistas	20.277	-10,16%	499.905	4,21%
Pasajeros llegados	21.298	-10,37%	531.932	3,57%
Pernoctaciones hoteles	62.708	-1,72%	1.819.517	7,05%
Estancia media hoteles	6,66 días	0,07 días	6,92 días	0,01 días
Reino Unido				
Turistas	53.622	4,46%	280.047	20,95%
Pasajeros llegados	56.056	4,05%	274.621	15,76%
Pernoctaciones hoteles	238.979	-7,34%	1.120.528	-7,10%
Estancia media hoteles	6,90 días	-0,67 días	7,30 días	-0,06 días
España				
Turistas	41.576	7,90%	199.690	0,82%
Pernoctaciones hoteles	215.252	-1,64%	918.595	5,16%
Estancia media hoteles	3,19 días	-0,08 días	3,49 días	0,27 días

(*) El dato de pernoctaciones y estancia media incluye a los residentes canarios. Esto puede producir resultados distintos entre la entrada de turistas y el resto de indicadores.

(**) La estancia media de los países nórdicos se calcula como la media aritmética de Finlandia, Dinamarca, Noruega y Suecia. En el dato de pasajeros también se incluye Islandia.

Sección 1

Turistas y Pasajeros

TURISTAS EN GRAN CANARIA. JUNIO 2014 Y ACUMULADO AÑO.

PAÍSES	2013	2014	VAR. 13-14	VAR. % 13-14	Acumulado 2013	Acumulado 2014	VAR. 13-14	VAR. % 13-14
TOTAL	208.324	215.293	6.969	3,35%	1.569.849	1.747.275	177.426	11,30%
Extranjeros	169.793	173.717	3.924	2,31%	1.371.781	1.547.585	175.804	12,82%
Alemania	48.367	48.536	169	0,35%	346.982	424.102	77.120	22,23%
Bélgica	5.834	5.506	-328	-5,62%	37.504	40.949	3.445	9,19%
Francia	1.842	4.197	2.355	127,85%	18.497	31.441	12.944	69,98%
Holanda	11.118	10.442	-676	-6,08%	87.725	88.616	891	1,02%
Irlanda	5.379	7.383	2.004	37,26%	28.753	29.215	462	1,61%
Italia	2.506	4.103	1.597	63,73%	21.523	28.334	6.811	31,65%
Países Nórdicos	22.569	20.277	-2.292	-10,16%	479.699	499.905	20.206	4,21%
Reino Unido	51.334	53.622	2.288	4,46%	231.544	280.047	48.503	20,95%
Otros países	20.846	19.651	-1.195	-5,73%	119.556	124.977	5.421	4,53%
Nacionales	38.531	41.576	3.045	7,90%	198.069	199.690	1.621	0,82%

TURISTAS EN CANARIAS. JUNIO 2014.

EXTRANJEROS	Canarias	Lanzarote	Fuerteventura	Gran Canaria	Tenerife
Junio 2013	716.891	147.639	119.232	169.793	279.086
Junio 2014	777.441	163.702	139.282	173.717	294.023
Variación total	60.550	16.063	20.050	3.924	14.937
Variación en %	8,45%	10,88%	16,82%	2,31%	5,35%
NACIONALES	Canarias	Lanzarote	Fuerteventura	Gran Canaria	Tenerife
Junio 2013	134.594	29.193	11.386	38.531	60.898
Junio 2014	125.295	23.882	12.576	41.576	53.100
Variación total	-9.299	-5.311	1.190	3.045	-7.798
Variación en %	-6,91%	-18,19%	10,45%	7,90%	-12,81%
TOTAL	Canarias	Lanzarote	Fuerteventura	Gran Canaria	Tenerife
Junio 2013	851.485	176.832	130.618	208.324	339.984
Junio 2014	902.736	187.583	151.858	215.293	347.123
Variación total	51.251	10.751	21.240	6.969	7.139
Variación en %	6,02%	6,08%	16,26%	3,35%	2,10%

Fuente: FRONTUR ISTAC.

TURISTAS EN CANARIAS. ACUMULADO 2014.

EXTRANJEROS	Canarias	Lanzarote	Fuerteventura	Gran Canaria	Tenerife
Acumulado 2013	5.024.100	899.902	769.109	1.371.781	1.999.752
Acumulado 2014	5.625.722	1.128.455	867.936	1.547.585	2.299.572
Variación total	601.622	228.553	98.827	175.804	299.820
Variación en %	11,97%	25,40%	12,85%	12,82%	14,99%
NACIONALES	Canarias	Lanzarote	Fuerteventura	Gran Canaria	Tenerife
Acumulado 2013	668.800	126.279	51.007	198.069	299.481
Acumulado 2014	607.434	112.445	45.025	199.690	265.232
Variación total	-61.366	-13.834	-5.982	1.621	-34.249
Variación en %	-9,18%	-10,96%	-11,73%	0,82%	-11,44%
TOTAL	Canarias	Lanzarote	Fuerteventura	Gran Canaria	Tenerife
Acumulado 2013	5.692.899	1.026.179	820.115	1.569.849	2.299.233
Acumulado 2014	6.233.156	1.240.900	912.960	1.747.275	2.564.803
Variación total	540.257	214.721	92.845	177.426	265.570
Variación en %	9,49%	20,92%	11,32%	11,30%	11,55%

Fuente: FRONTUR ISTAC.

TURISTAS EXTRANJEROS EN ESPAÑA. JUNIO 2014.

COMUNIDAD AUTÓNOMA	2014	Var. anual %
TOTAL	6.582.941	4,5%
ANDALUCÍA	856.167	5,5%
BALEARES	1.740.945	2,1%
CANARIAS (**)	769.586	8,1%
CATALUÑA	1.677.679	2,4%
COMUNIDAD VALENCIANA	626.035	0,9%
COMUNIDAD DE MADRID	417.110	14,5%
RESTO DE CCAA	495.419	10,4%
PAÍSES DE ORIGEN	2014	Var. anual %
ALEMANIA	1.133.931	10,8%
FRANCIA	814.113	7,0%
IRLANDA	173.473	- 5,2%
ITALIA	352.250	11,0%
PAÍSES BAJOS	253.536	- 4,4%
REINO UNIDO	1.743.513	3,0%
PAÍSES NÓRDICOS	429.629	-1,3%

Fuente: IET

PASAJEROS EXTRANJEROS LLEGADOS A GRAN CANARIA. JUNIO 2014 Y ACUMULADO AÑO.

PAÍSES	2013	2014	VAR. 13-14	VAR. % 13-14	AC. 2013	AC. 2014	VAR AC.	VAR. % AC.
Alemania	46.550	53.489	6.939	14,91%	353.916	473.672	119.756	33,84%
Austria	2.557	2.345	-212	-8,29%	15.194	16.078	884	5,82%
Bélgica	6.895	6.501	-394	-5,71%	41.369	43.598	2.229	5,39%
Dinamarca	4.682	4.247	-435	-9,29%	84.058	87.907	3.849	4,58%
Fed. Rusa	1.478	0	-1.478	-100,00%	3.483	4	-3.479	-99,89%
Finlandia	905	0	-905	-100,00%	78.970	80.373	1.403	1,78%
Francia	0	3.135	3.135	-	376	14.944	14.568	3874,46%
Reino Unido	53.874	56.056	2.182	4,05%	237.241	274.621	37.380	15,76%
Holanda	10.523	9.656	-867	-8,24%	80.632	78.454	-2.178	-2,70%
Irlanda	8.544	8.635	91	1,07%	38.695	36.244	-2.451	-6,33%
Italia	1.697	3.142	1.445	85,15%	15.134	22.895	7.761	51,28%
Noruega	12.354	11.162	-1.192	-9,65%	193.578	188.069	-5.509	-2,85%
República Checa	1.063	742	-321	-30,20%	5.212	4.753	-459	-8,81%
Polonia	2.220	2.765	545	24,55%	7.827	11.169	3.342	42,70%
Suecia	5.821	5.889	68	1,17%	156.987	175.583	18.596	11,85%
Suiza	6.649	7.254	605	9,10%	41.225	45.166	3.941	9,56%
Otros países	6.749	8.336	1.587	23,51%	53.132	63.045	9.913	18,66%
Total extranjeros	172.561	183.354	10.793	6,25%	1.407.029	1.616.575	209.546	14,89%

PASAJEROS EXTRANJEROS. JUNIO. GRAN CANARIA. EVOLUCIÓN.



PASAJEROS EXTRANJEROS EN CANARIAS. JUNIO. 2013-2014.

TOTAL EXTRANJEROS	Canarias	Lanzarote	Fuerteventura	Gran Canaria	Tenerife	La Palma
JUNIO 2013	718.106	146.293	125.200	172.561	269.355	4.697
JUNIO 2014	785.555	165.164	144.998	183.354	287.755	4.284
Variación total	67.449	18.871	19.798	10.793	18.400	-413
Variación en %	9,39%	12,90%	15,81%	6,25%	6,83%	-8,79%

PASAJEROS EXTRANJEROS EN CANARIAS. ACUMULADO. 2013-2014.

TOTAL EXTRANJEROS	Canarias	Lanzarote	Fuerteventura	Gran Canaria	Tenerife	La Palma
ACUMULADO 2013	4.994.367	851.490	756.836	1.407.029	1.927.232	51.780
ACUMULADO 2014	5.645.764	1.011.280	885.283	1.616.575	2.078.621	54.005
Variación total	651.397	159.790	128.447	209.546	151.389	2.225
Variación en %	13,04%	18,77%	16,97%	14,89%	7,86%	4,30%

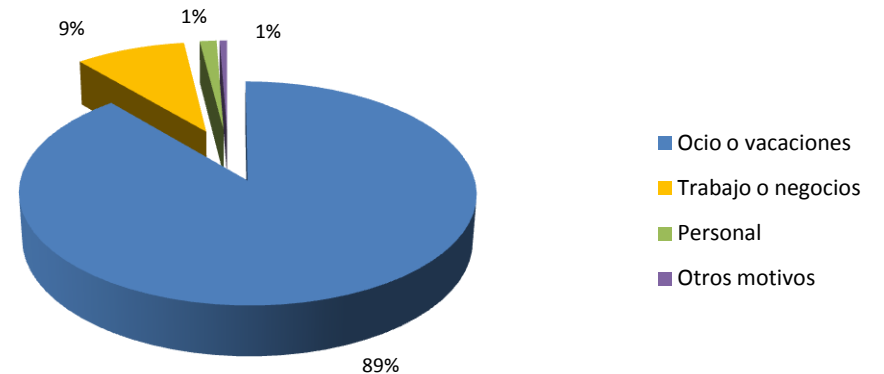
Fuente: AENA.

Sección 2

Perfil del cliente

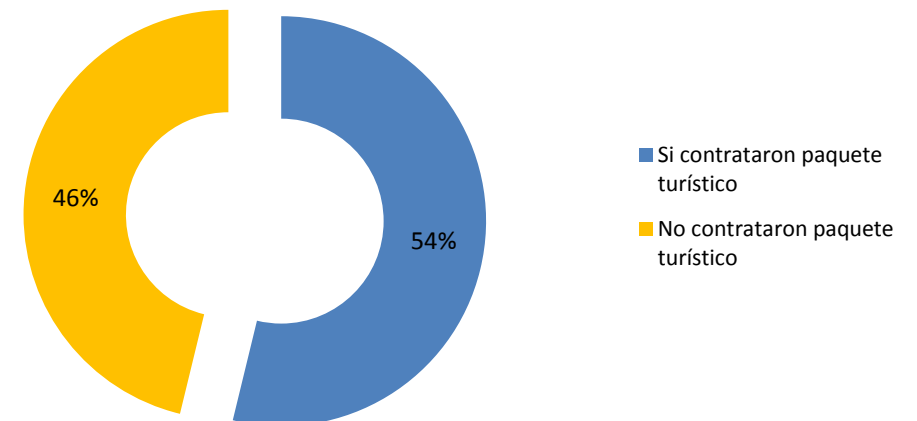
TURISTAS POR MOTIVOS DE ESTANCIA

	JUNIO 2013	JUNIO 2014
GRAN CANARIA		
Ocio o Vacaciones	91,71%	88,85%
Trabajo o Negocios	6,05%	9,15%
Personal	1,83%	1,40%
Otros motivos	0,41%	0,61%



TURISTAS SEGÚN CONTRATACIÓN DE PAQUETES TURÍSTICOS

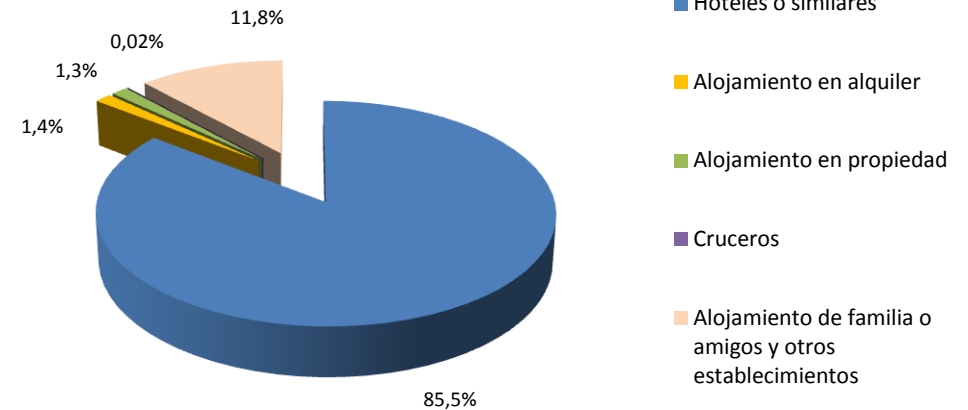
	JUNIO 2013	JUNIO 2014
GRAN CANARIA		
Sí contrataron paquete	57,17%	53,80%
No contrataron paquete	42,83%	46,20%



Fuente: FRONTUR ISTAC.

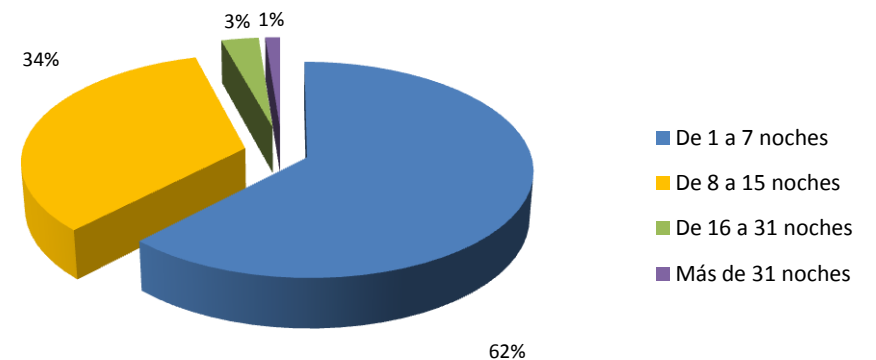
TURISTAS POR TIPO DE ALOJAMIENTO

	JUNIO 2013	JUNIO 2014
GRAN CANARIA		
Hoteles o similares	85,57%	85,49%
Alojamiento en alquiler	2,25%	1,38%
Alojamiento en propiedad	1,96%	1,33%
Cruceros	0,01%	0,02%
Alojamiento de familia o amigos y otros	10,20%	11,78%



TURISTAS POR NÚMERO DE PERNOCTACIONES

	JUNIO 2013	JUNIO 2014
GRAN CANARIA		
1 a 7 noches	57,27%	62,21%
8 a 15 noches	37,25%	33,50%
16 a 31 noches	3,88%	3,08%
32 noches o más	1,60%	1,21%



Sección 3

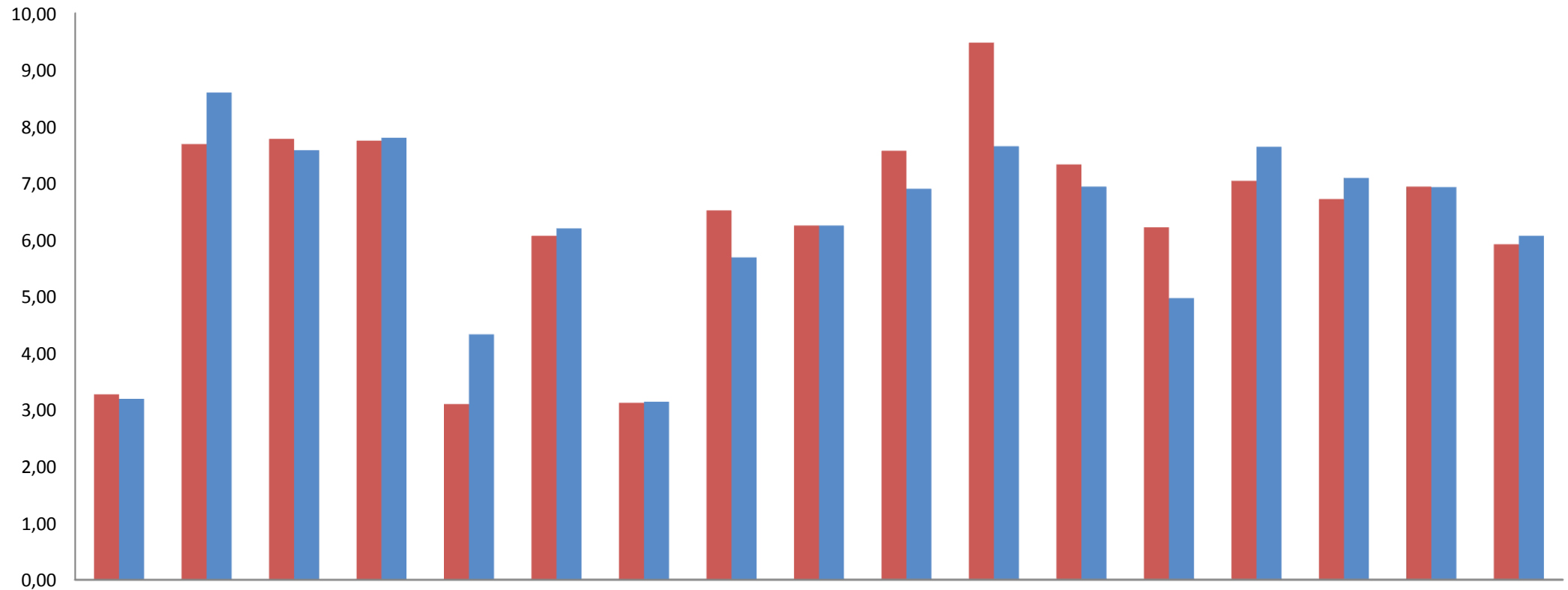
Indicadores alojativos

ENCUESTA DE OCUPACIÓN HOTELERA. GRAN CANARIA. JUNIO 2014.

Mes			JUNIO 2014	ACUMULADO 2014
Pernoctaciones	Extranjeros	Dato Var %	912.949 -4,56%	7.182.252 3,34%
	Españoles	Dato Var %	215.252 -1,64%	918.595 5,16%
	Total	Dato Var %	1.128.201 -4,01%	8.100.847 3,54%
Viajeros entrados	Extranjeros	Dato Var %	106.321 -2,43%	836.393 5,86%
	Españoles	Dato Var %	64.728 7,31%	270.422 9,02%
	Total	Dato Var %	171.049 1,04%	1.106.814 6,61%
Grados de ocupación	Por plazas	Dato Var	60,03 -5,26	70,85 1,24
	Por habitaciones	Dato Var	70,79 1,35	78,36 2,90
Estancia media (días)	Extranjeros	Dato Var	7,51 0,03	7,31 0,04
	Españoles	Dato Var	3,19 -0,08	3,18 -0,04
	Total	Dato Var	5,88 -0,10	6,27 -0,01
Tarifa media diaria (Euros)		Dato Var %	74,86 -2,53%	86,01 3,27%

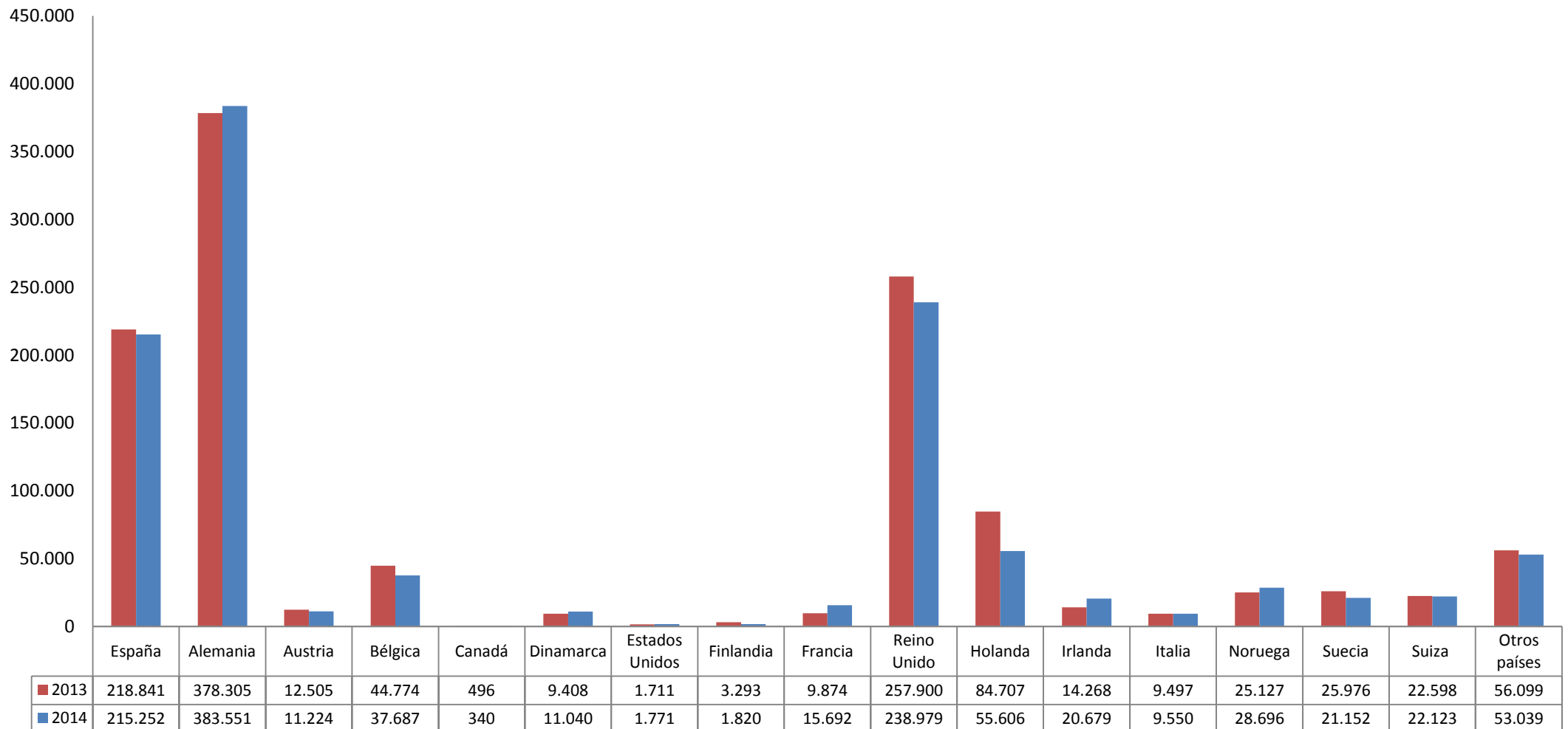
Fuente: ISTAC. Nota: La medición en puntos se debe, a que los datos expresados de esta forma, son medidos por indicadores que registran la variación en términos absolutos.

ESTANCIA MEDIA EN HOTELES, POR PAÍSES. GRAN CANARIA. JUNIO. 2013-2014.



	España	Alemania	Austria	Bélgica	Canadá	Dinamarca	Estados Unidos	Finlandia	Francia	Reino Unido	Holanda	Irlanda	Italia	Noruega	Suecia	Suiza	Otros países
■ 2013	3,27	7,69	7,78	7,75	3,10	6,07	3,12	6,52	6,25	7,57	9,48	7,33	6,22	7,04	6,72	6,94	5,92
■ 2014	3,19	8,60	7,58	7,80	4,33	6,20	3,14	5,69	6,25	6,90	7,65	6,94	4,97	7,64	7,09	6,93	6,07

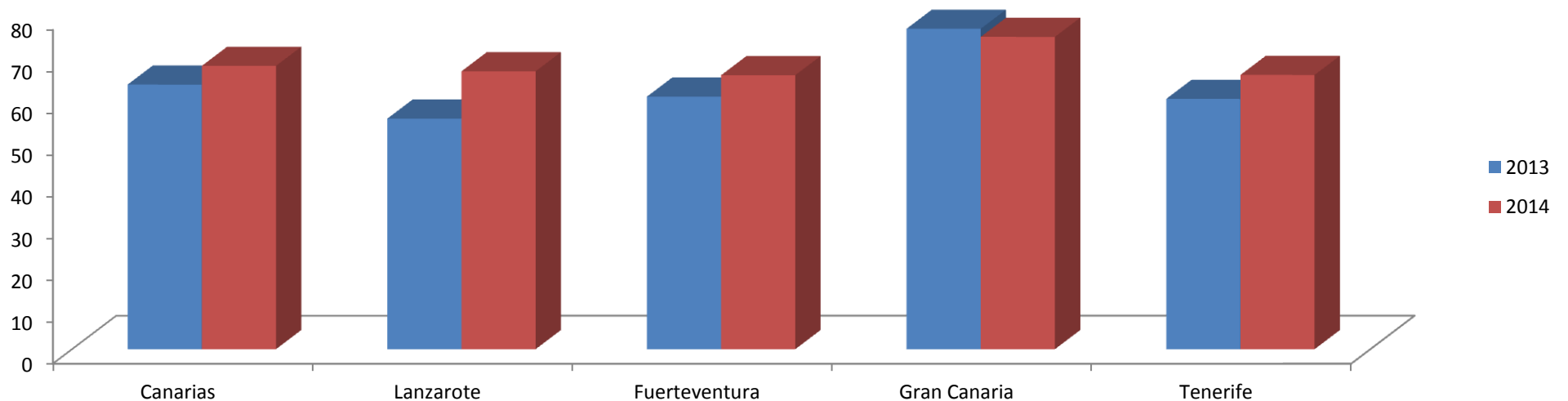
PERNOCTACIONES TOTALES EN HOTELES. GRAN CANARIA. JUNIO. 2013-2014.



Fuente: ISTAC.

TARIFA MEDIA DIARIA POR HABITACIÓN EN HOTELES, EN EUROS. CANARIAS. JUNIO. 2013-2014.

Isla/periodo	Canarias	Lanzarote	Fuerteventura	Gran Canaria	Tenerife
2013	63,42	55,25	60,53	76,8	59,99
2014	67,9	66,6	65,67	74,86	65,73
Variación total	4,48	11,35	5,14	-1,94	5,74
Variación en %	7,06%	20,54%	8,49%	-2,53%	9,57%



Fuente: ISTAC.

Sección 4

Empleo

EMPLEO EN EL SECTOR TURÍSTICO

Desempleados y contratos en el sector turístico, de acuerdo a la CNAE-2009. JUNIO 2014.

Gran Canaria		
	Desempleados	Contratos
Transporte terrestre y por tubería	2.352	536
Transporte marítimo	206	285
Transporte aéreo	221	64
Almacenamiento y actividades transporte	1.131	312
Servicios de alojamiento	6.104	2.971
Servicios de comidas y bebidas	9.736	2.945
Actividades de alquiler	1.032	257
Actividades de agencias de viajes, operadores turísticos..	286	91
Actividades de creación, artísticas, espectáculos	354	202
Actividades de bibliotecas, archivos, museos...	82	16
Actividades deportivas, recreativas y entretenimiento	1.176	490
Total Turismo 2014	22.680	8.169
Total Turismo 2013	23.963	5.518
Var % sobre año 2013	-5,35%	48,04%
Canarias		
	Desempleados	Contratos
Total Turismo 2014	57.351	24.803
Total Turismo 2013	60.827	15.806
Var % sobre año 2013	-5,71%	56,92%