
SITUACIÓN DEL SECTOR TURÍSTICO

MARZO 2013

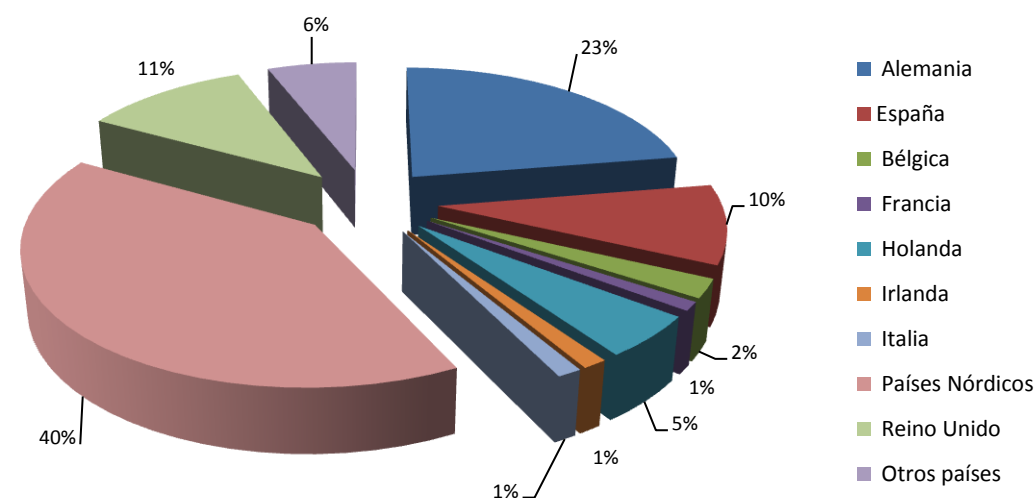
ÍNDICE	PÁGINA
CUADRO RESUMEN MENSUAL	3
CUADRO RESUMEN POR MERCADOS	4
SECCIÓN 1. TURISTAS Y PASAJEROS	5
GRAN CANARIA	
TURISTAS	
PASAJEROS (VUELOS DEL EXTRANJERO)	
CANARIAS	
TURISTAS	
PASAJEROS (VUELOS DEL EXTRANJERO)	
SECCIÓN 2. PERFIL DEL CLIENTE	13
MOTIVO DE LA ESTANCIA Y CONTRATACIÓN DE PAQUETES TURÍSTICOS	
TIPO DE ALOJAMIENTO Y NÚMERO DE PERNOCTACIONES	
SECCIÓN 3. INDICADORES ALOJATIVOS	16
ENCUESTA DE OCUPACIÓN HOTELERA	
TARIFA MEDIA POR HABITACIÓN	
SECCIÓN 4. EMPLEO	21
DESEMPLEADOS Y CONTRATOS EN TURISMO	

CUADRO RESUMEN GENERAL. MARZO 2013.

Gran Canaria		
Indicador	MARZO 2013	Var. anual
Turistas totales (FRONTUR)	331.745	-0,54%
Extranjeros	300.324	-1,32%
Nacionales	31.422	7,64%
Pasajeros (AENA). Extranjeros	312.106	-0,29%
Ocupación hotelera	76,44%	6,23 puntos
Tarifa media hotelera	92,63	6,86%
Estancia media hotelera	6,27	0,03 días
Pernoctaciones hoteleras	1.508.568	8,97%

Canarias		
Turistas totales	Marzo 2014	Var.
Canarias	1.150.331	3,79%
Lanzarote	196.107	2,64%
Fuerteventura	167.670	-3,31%
Gran Canaria	331.745	-0,54%
Tenerife	450.796	4,70%

Turistas en Gran Canaria, por nacionalidades



*El dato de turistas para Canarias no coincide con la suma de las islas. El dato para cada isla se calcula como la suma de turista principal y turista secundario (aquel que visita la isla después de visitar otra).

CUADRO RESUMEN POR MERCADOS. MARZO 2013.

Alemania	TOTAL	VAR %
Turistas	74.419	-8,45%
Pasajeros llegados	73.036	-10,96%
Pernoctaciones hoteles	451.500	13,61%
Estancia media hoteles	7,57	-0,79 días

Países Nórdicos	TOTAL	VAR %
Turistas	133.973	6,19%
Pasajeros llegados	145.297	8,27%
Pernoctaciones hoteles	443.090	14,36%
Estancia media hoteles	6,67	5,40 %

Reino Unido	TOTAL	VAR %
Turistas	36.632	-6,70%
Pasajeros llegados	36.905	-6,78%
Pernoctaciones hoteles	183.625	12,05
Estancia media hoteles	7,23	-0,41 días

España	TOTAL	VAR %
Turistas	31.422	7,64%
Pernoctaciones hoteles	143.504	35,67%
Estancia media hoteles	3,25	-0,31 días

(*) El dato de pernoctaciones y estancia media incluye a los residentes canarios. Esto puede producir resultados distintos entre la entrada de turistas y el resto de indicadores.

(**) La estancia media de los países nórdicos se calcula como la media aritmética de Finlandia, Dinamarca, Noruega y Suecia. En el dato de pasajeros también se incluye Islandia.

Sección 1

Turistas y Pasajeros

TURISTAS EN GRAN CANARIA. MARZO 2013.

PAÍSES	2012	2013	VAR. 12-13	VAR. % 12-13	Acumulado 2012	Acumulado 2013	VAR. 12-13	VAR. % 12-13
TOTAL	333.548	331.745	-1.803	-0,54%	978.099	940.964	-37.135	-3,80%
Extranjeros	304.355	300.324	-4.031	-1,32%	896.184	851.853	-44.331	-4,95%
Alemania	81.290	74.419	-6.871	-8,45%	243.368	205.078	-38.290	-15,73%
Bélgica	6.974	7.465	491	7,04%	21.151	19.887	-1.264	-5,98%
Francia	3.885	3.486	-399	-10,27%	11.117	9.600	-1.517	-13,65%
Holanda	16.040	16.609	569	3,55%	49.824	48.918	-906	-1,82%
Irlanda	4.424	4.009	-415	-9,38%	12.301	12.774	473	3,85%
Italia	4.813	3.986	-827	-17,18%	17.443	13.290	-4.153	-23,81%
Países Nórdicos	126.164	133.973	7.809	6,19%	361.110	386.871	25.761	7,13%
Reino Unido	39.263	36.632	-2.631	-6,70%	110.885	95.293	-15.592	-14,06%
Otros países	21.504	19.746	-1.758	-8,18%	68.989	60.143	-8.846	-12,82%
Nacionales	29.192	31.422	2.230	7,64%	81.914	89.112	7.198	8,79%

TURISTAS EN CANARIAS. MARZO 2013.

EXTRANJEROS	Canarias	Lanzarote	Fuerteventura	Gran Canaria	Tenerife
Marzo 2012	1.010.743	168.630	166.674	304.355	388.653
Marzo 2013	1.042.342	174.774	156.647	300.324	401.199
Variación total	31.599	6.144	-10.027	-4.031	12.546
Variación en %	3,13%	3,64%	-6,02%	-1,32%	3,23%
NACIONALES	Canarias	Lanzarote	Fuerteventura	Gran Canaria	Tenerife
Marzo 2012	97.579	22.441	6.744	29.192	41.911
Marzo 2013	107.989	21.333	11.023	31.422	49.597
Variación total	10.410	-1.108	4.279	2.230	7.686
Variación en %	10,67%	-4,94%	63,45%	7,64%	18,34%
TOTAL	Canarias	Lanzarote	Fuerteventura	Gran Canaria	Tenerife
Marzo 2012	1.108.322	191.071	173.418	333.548	430.564
Marzo 2013	1.150.331	196.107	167.670	331.745	450.796
Variación total	42.009	5.036	-5.748	-1.803	20.232
Variación en %	3,79%	2,64%	-3,31%	-0,54%	4,70%

Fuente: FRONTUR ISTAC.

TURISTAS EN CANARIAS. ACUMULADO 2013.

EXTRANJEROS	Canarias	Lanzarote	Fuerteventura	Gran Canaria	Tenerife
Acumulado 2012	2.874.882	455.123	429.911	896.184	1.118.131
Acumulado 2013	2.819.013	473.224	410.422	851.853	1.109.656
Variación total	-55.869	18.101	-19.489	-44.331	-8.475
Variación en %	-1,94%	3,98%	-4,53%	-4,95%	-0,76%

NACIONALES	Canarias	Lanzarote	Fuerteventura	Gran Canaria	Tenerife
Acumulado 2012	296.610	66.393	18.936	81.914	134.112
Acumulado 2013	299.202	55.987	21.144	89.112	136.916
Variación total	2.592	-10.406	2.208	7.198	2.804
Variación en %	0,87%	-15,67%	11,66%	8,79%	2,09%

TOTAL	Canarias	Lanzarote	Fuerteventura	Gran Canaria	Tenerife
Acumulado 2012	3.171.492	521.516	448.847	978.099	1.252.243
Acumulado 2013	3.118.214	529.210	431.566	940.964	1.246.572
Variación total	-53.278	7.694	-17.281	-37.135	-5.671
Variación en %	-1,68%	1,48%	-3,85%	-3,80%	-0,45%

Fuente: FRONTUR ISTAC.

TURISTAS EXTRANJEROS EN ESPAÑA. MARZO 2013.

COMUNIDAD AUTÓNOMA	2013	Var. anual %
TOTAL	3.874.795	7,9%
ANDALUCÍA	517.456	9,4%
BALEARES	327.079	16,8%
CANARIAS	1.039.977	4,2%
CATALUÑA	959.760	11,4%
COMUNIDAD VALENCIANA	340.800	5,5%
COMUNIDAD DE MADRID	349.456	7,5%
RESTO DE CCAA	340.268	2,3%
PAÍSES DE ORIGEN	2013	Var. anual %
ALEMANIA	689.509	11,9%
FRANCIA	627.008	22,9%
IRLANDA	76.779	21,6%
ITALIA	201.616	-19%
PAÍSES BAJOS	125.284	-14%
REINO UNIDO	772.547	0,6%
PAÍSES NÓRDICOS	439.028	13,8%

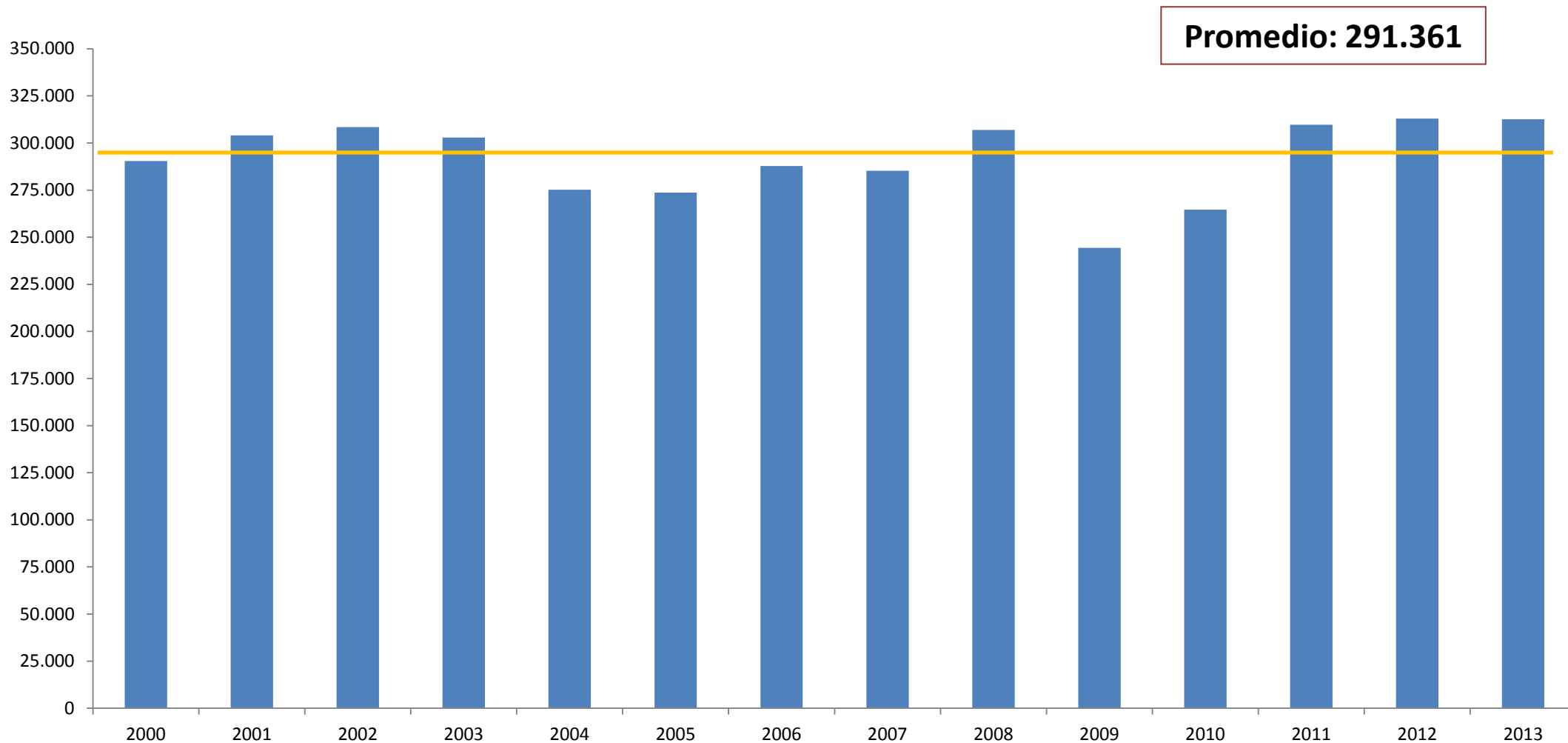
Fuente: IET

PASAJEROS EXTRANJEROS LLEGADOS A GRAN CANARIA. MARZO 2013.

PAÍS	2012	2013	VAR. 12-13	VAR. % 12-13
ALEMANIA	82.024	73.036	-8.988	-10,96%
AUSTRIA	3.291	2.819	-472	-14,34%
BELGICA	6.928	7.838	910	13,14%
DINAMARCA	24.566	24.457	-109	-0,44%
FED. RUSA	405	565	160	39,51%
FINLANDIA	25.277	24.320	-957	-3,79%
FRANCIA	512	368	-144	-28,13%
GRAN BRETAÑA	39.591	36.905	-2.686	-6,78%
HOLANDA	14.911	16.091	1.180	7,91%
IRLANDA	6.101	6.177	76	1,25%
ITALIA	3.557	2.769	-788	-22,15%
NORUEGA	43.324	51.529	8.205	18,94%
REPÚBLICA CHECA	1.055	1.230	175	16,59%
POLONIA	1.086	914	-172	-15,84%
SUECIA	41.032	44.991	3.959	9,65%
SUIZA	6.874	7.439	565	8,22%
OTROS PAÍSES	12.469	11.158	-1.311	-10,51%
TOTAL EXTRANJEROS	313.003	312.106	-897	-0,29%

Fuente: AENA.

PASAJEROS EXTRANJEROS. MES DE MARZO. GRAN CANARIA. EVOLUCIÓN.



Fuente: AENA.

PASAJEROS EXTRANJEROS EN CANARIAS. MARZO. 2012-2013.

TOTAL EXTRANJEROS	Canarias	Lanzarote	Fuerteventura	Gran Canaria	Tenerife	La Palma
2012	1.015.002	154.323	159.294	313.003	375.065	13.317
2013	1.039.336	167.678	150.130	312.606	396.722	12.200
Variación total	24.334	13.355	-9.164	-397	21.657	-1.117
Variación en %	2,40%	8,65%	-5,75%	-0,13%	5,77%	-8,39%

PASAJEROS EXTRANJEROS EN CANARIAS. ACUMULADO AÑO. 2012-2013.

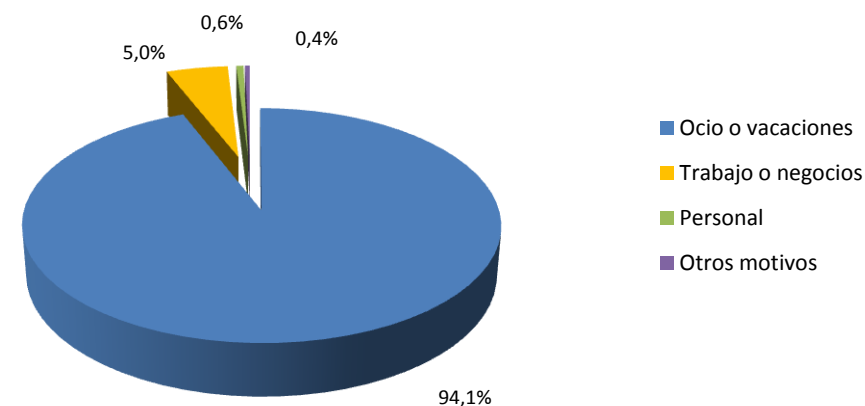
TOTAL EXTRANJEROS	Canarias	Lanzarote	Fuerteventura	Gran Canaria	Tenerife	La Palma
2012	2.860.538	418.182	430.521	900.065	1.072.961	38.809
2013	2.805.841	426.316	388.046	882.195	1.075.548	33.736
Variación total	-54.697	8.134	-42.475	-17.870	2.587	-5.073
Variación en %	-1,91%	1,95%	-9,87%	-1,99%	0,24%	-13,07%

Sección 2

Perfil del cliente

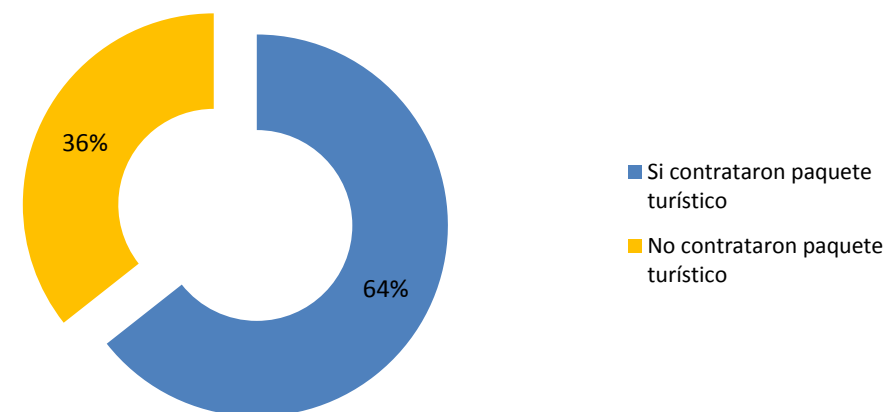
TURISTAS POR MOTIVOS DE ESTANCIA

	MARZO 2012	MARZO 2013
GRAN CANARIA		
Ocio o Vacaciones	94,90%	94,08%
Trabajo o Negocios	3,50%	4,96%
Personal	0,66%	0,58%
Otros motivos	0,94%	0,39%



TURISTAS SEGÚN CONTRATACIÓN DE PAQUETES TURÍSTICOS

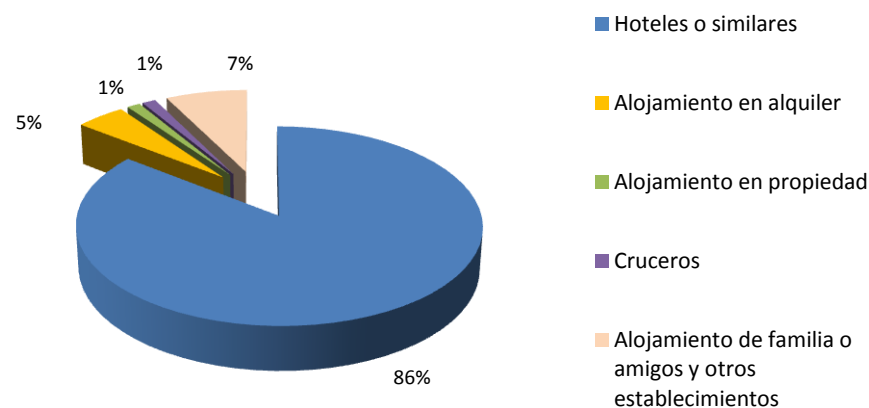
	MARZO 2012	MARZO 2013
GRAN CANARIA		
Sí contrataron paquete	68,56%	64,38%
No contrataron paquete	31,44%	35,62%



Fuente: FRONTUR ISTAC.

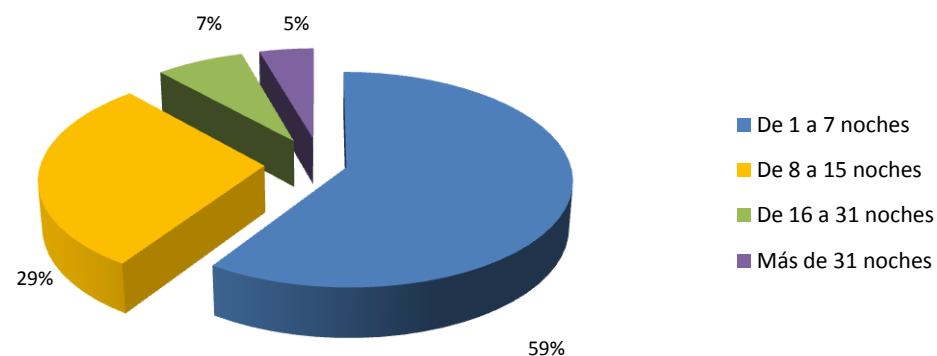
TURISTAS POR TIPO DE ALOJAMIENTO

	MARZO 2012	MARZO 2013
GRAN CANARIA		
Hoteles o similares	83,64%	85,55%
Alojamiento en alquiler	3,95%	4,53%
Alojamiento en propiedad	1,59%	1,21%
Cruceros	4,02%	1,26%
Alojamiento de familia o amigos y otros establecimientos	6,80%	7,45%



TURISTAS POR NÚMERO DE PERNOCTACIONES

	MARZO 2012	MARZO 2013
GRAN CANARIA		
1 a 7 noches	66,09%	59,26%
8 a 15 noches	24,66%	29,01%
16 a 31 noches	5,97%	7,27%
32 noches o más	3,28%	4,46%



Sección 3

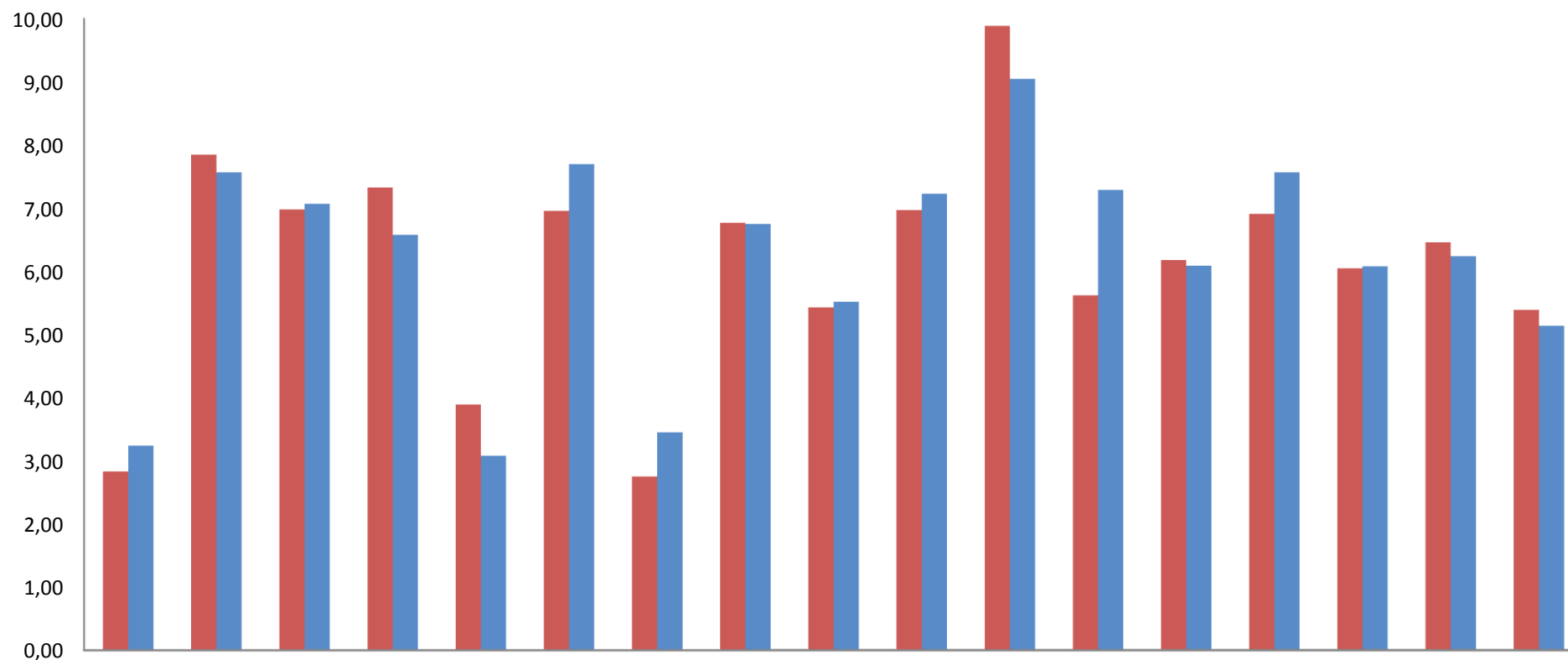
Indicadores alojativos

ENCUESTA DE OCUPACIÓN HOTELERA. GRAN CANARIA. MES DE MARZO.

Mes			MARZO 2013	ACUMULADO 2013
Pernoctaciones	Extranjeros	Dato Var %	1.365.064 7,08%	4.071.182 0,62%
	Españoles	Dato Var %	143.504 30,93%	352.623 2,71%
	Total	Dato Var %	1.508.568 8,97%	4.423.805 0,78%
Viajeros alojados	Extranjeros	Dato Var %	162.325 8,06%	458.625 0,26%
	Españoles	Dato Var %	41.582 16,17%	99.883 5,46%
	Total	Dato Var %	203.907 9,62%	558.508 1,16%
Grados de ocupación	Por plazas	Dato Var	76,44 6,23	77,26 1,18
	Por habitaciones	Dato Var	83,44 1,12	83,63 -2,29
Estancia media (días)	Extranjeros	Dato Var	7,04 -0,01	7,19 -0,19
	Españoles	Dato Var	3,25 0,42	3,21 -0,04
	Total	Dato Var	6,27 0,03	6,48 -0,19
Tarifa media diaria (Euros)		Dato Var %	92,63 6,86%	86,72 0,63%

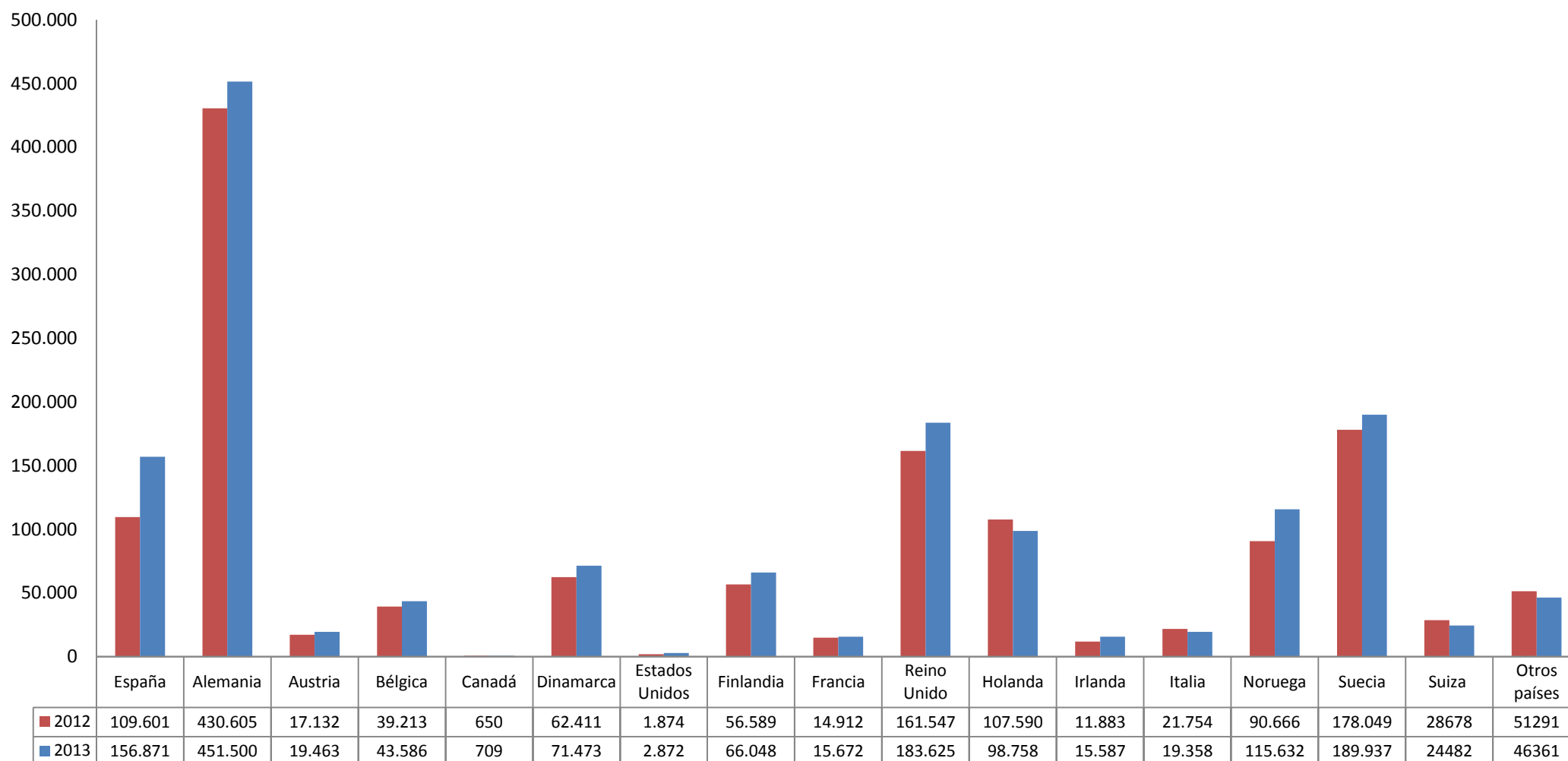
Fuente: ISTAC. Nota: La medición en puntos se debe, a que los datos expresados de esta forma, son medidos por indicadores que registran la variación en términos absolutos.

ESTANCIA MEDIA EN HOTELES, POR PAÍSES. GRAN CANARIA. MARZO. 2012-2013.



	España	Alemania	Austria	Bélgica	Canadá	Dinamarca	Estados Unidos	Finlandia	Francia	Reino Unido	Holanda	Irlanda	Italia	Noruega	Suecia	Suiza	Otros países
■ 2012	2,83	7,85	6,98	7,33	3,89	6,96	2,75	6,77	5,43	6,97	9,89	5,62	6,18	6,91	6,05	6,46	5,39
■ 2013	3,24	7,57	7,07	6,58	3,08	7,70	3,45	6,75	5,52	7,23	9,05	7,29	6,09	7,57	6,08	6,24	5,14

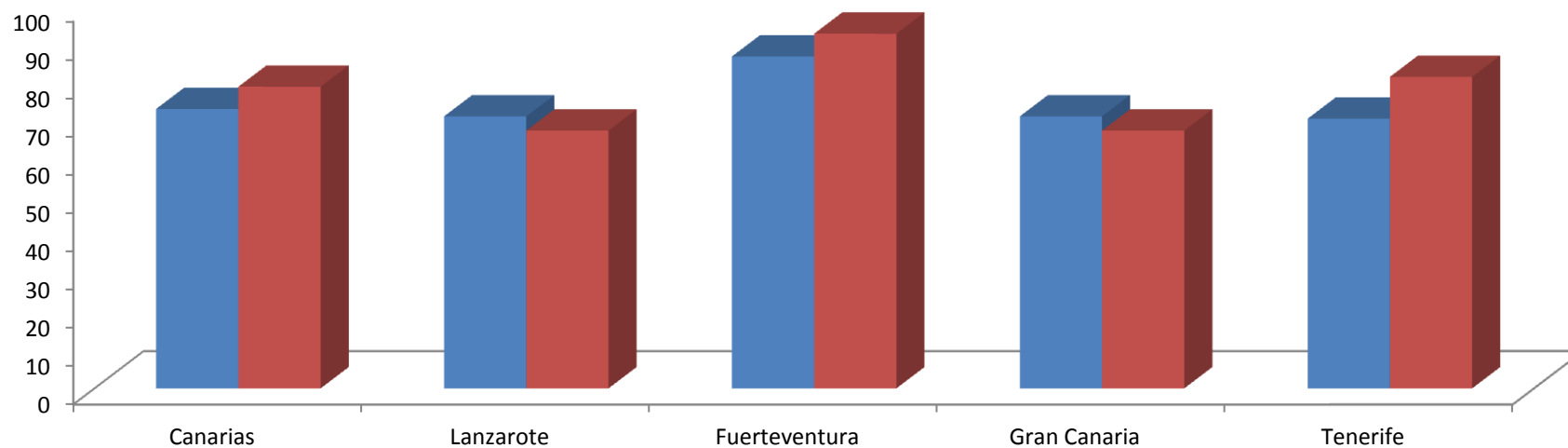
PERNOCTACIONES TOTALES EN HOTELES. GRAN CANARIA. MARZO. 2012-2013.



Fuente: ISTAC.

TARIFA MEDIA DIARIA POR HABITACIÓN EN HOTELES. CANARIAS. MARZO. 2012-2013.

Isla/periodo	Canarias	Lanzarote	Fuerteventura	Gran Canaria	Tenerife
2012	72,98	71,03	86,68	71,03	70,44
2013	78,79	67,32	92,63	67,32	81,36
Variación total	5,81	-3,71	5,95	-3,71	10,92
Variación en %	7,96%	-5,22%	6,86%	-5,22%	15,50%



Sección 4

Empleo

EMPLEO EN EL SECTOR TURÍSTICO

Desempleados y contratos en el sector turístico, de acuerdo a la CNAE-2009. MARZO 2013.

Gran Canaria		
	Desempleados	Contratos
Transporte terrestre y por tubería	2.453	413
Transporte marítimo	261	211
Transporte aéreo	265	16
Almacenamiento y actividades transporte	1.125	265
Servicios de alojamiento	5.788	1.391
Servicios de comidas y bebidas	9.541	1.808
Actividades de alquiler	1.163	169
Actividades de agencias de viajes, operadores turísticos..	282	73
Actividades de creación, artísticas, espectáculos	333	212
Actividades de bibliotecas, archivos, museos... y	90	6
Actividades deportivas, recreativas y entretenimiento	1.210	225
Total Turismo	22.511	4.789
CANARIAS		
	Desempleados	Contratos
Total Turismo	58.710	13.357