
SITUACIÓN DEL SECTOR TURÍSTICO

MAYO 2013

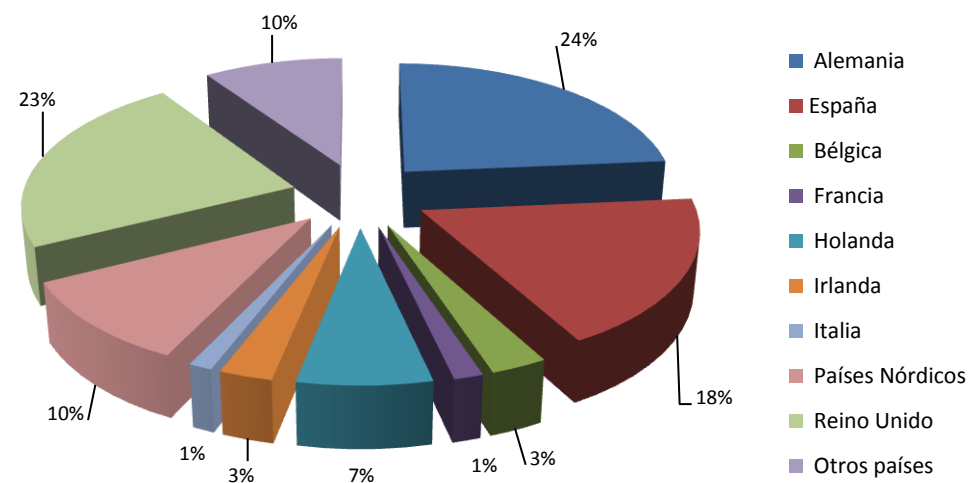
ÍNDICE	PÁGINA
CUADRO RESUMEN MENSUAL	3
CUADRO RESUMEN POR MERCADOS	4
SECCIÓN 1. TURISTAS Y PASAJEROS	5
GRAN CANARIA	
TURISTAS	
PASAJEROS (VUELOS DEL EXTRANJERO)	
CANARIAS	
TURISTAS	
PASAJEROS (VUELOS DEL EXTRANJERO)	
SECCIÓN 2. PERFIL DEL CLIENTE	13
MOTIVO DE LA ESTANCIA Y CONTRATACIÓN DE PAQUETES TURÍSTICOS	
TIPO DE ALOJAMIENTO Y NÚMERO DE PERNOCTACIONES	
SECCIÓN 3. INDICADORES ALOJATIVOS	16
ENCUESTA DE OCUPACIÓN HOTELERA	
TARIFA MEDIA POR HABITACIÓN	
SECCIÓN 4. EMPLEO	21
DESEMPLEADOS Y CONTRATOS EN TURISMO	

CUADRO RESUMEN GENERAL. MAYO 2013.

Gran Canaria		
Indicador	MAYO 2013	Var. anual
Turistas totales (FRONTUR)	204.846	1,86%
Extranjeros	167.161	2,80%
Nacionales	37.685	-2,11%
Pasajeros (AENA). Extranjeros	160.033	3,12%
Ocupación hotelera	61,74%	1,47 puntos
Tarifa media hotelera	78,08 euros	7,67%
Estancia media hotelera	6,27	0,01 días
Pernoctaciones hoteleras	1.122.259	-1,28%

Canarias		
Turistas totales	Mayo 2013	Var.
Canarias	825.110	7,28%
Lanzarote	164.635	7,33%
Fuerteventura	121.888	16,11%
Gran Canaria	204.846	1,86%
Tenerife	327.138	8,09%

Turistas en Gran Canaria, por nacionalidades



*El dato de turistas para Canarias no coincide con la suma de las islas. El dato para cada isla se calcula como la suma de turista principal y turista secundario (aquel que visita la isla después de visitar otra).

CUADRO RESUMEN POR MERCADOS. MAYO 2013.

Alemania	TOTAL	VAR %
Turistas	48.312	-2,74%
Pasajeros llegados	45.841	-5,87%
Pernoctaciones hoteles	369.859	-12,74%
Estancia media hoteles	8,72 días	0,47 días más

Países Nórdicos	TOTAL	VAR %
Turistas	21.338	39,25%
Pasajeros llegados	22.136	34,08%
Pernoctaciones hoteles	75.209	48,14%
Estancia media hoteles	7,65 días	0,18 días más

Reino Unido	TOTAL	VAR %
Turistas	46.906	-1,82%
Pasajeros llegados	46.962	13,26%
Pernoctaciones hoteles	240.773	9,18%
Estancia media hoteles	7,04 días	0,07 días más

España	TOTAL	VAR %
Turistas	37.685	-2,11%
Pernoctaciones hoteles	166.822	6,34%
Estancia media hoteles	3,14 días	-0,12 días

(*) El dato de pernoctaciones y estancia media incluye a los residentes canarios. Esto puede producir resultados distintos entre la entrada de turistas y el resto de indicadores.

(**) La estancia media de los países nórdicos se calcula como la media aritmética de Finlandia, Dinamarca, Noruega y Suecia. En el dato de pasajeros también se incluye Islandia.

Sección 1

Turistas y Pasajeros

TURISTAS EN GRAN CANARIA. MAYO 2013.

PAÍSES	2012	2013	VAR. 12-13	VAR. % 12-13	Acumulado 2012	Acumulado 2013	VAR. 12-13	VAR. % 12-13
TOTAL	201.108	204.846	3.738	1,86%	1.414.360	1.361.525	-52.835	-3,74%
Extranjeros	162.612	167.161	4.549	2,80%	1.252.887	1.201.988	-50.899	-4,06%
Alemania	49.673	48.312	-1.361	-2,74%	350.013	298.615	-51.398	-14,68%
Bélgica	6.022	5.926	-96	-1,59%	34.554	31.670	-2.884	-8,35%
Francia	2.576	3.055	479	18,59%	17.757	16.655	-1.102	-6,21%
Holanda	13.520	14.050	530	3,92%	77.045	76.607	-438	-0,57%
Irlanda	4.548	5.571	1.023	22,49%	20.451	23.374	2.923	14,29%
Italia	3.187	2.452	-735	-23,06%	24.060	19.017	-5.043	-20,96%
Países Nórdicos	15.324	21.338	6.014	39,25%	417.253	457.130	39.877	9,56%
Reino Unido	47.775	46.906	-869	-1,82%	201.846	180.210	-21.636	-10,72%
Otros países	19.987	19.551	-436	-2,18%	109.914	98.710	-11.204	-10,19%
Nacionales	38.496	37.685	-811	-2,11%	161.472	159.538	-1.934	-1,20%

TURISTAS EN CANARIAS. MAYO 2013.

EXTRANJEROS	Canarias	Lanzarote	Fuerteventura	Gran Canaria	Tenerife
Mayo 2012	644.093	127.565	97.301	162.612	248.095
Mayo 2013	698.151	141.014	113.302	167.161	272.425
Variación total	54.058	13.449	16.001	4.549	24.330
Variación en %	8,39%	10,54%	16,44%	2,80%	9,81%
NACIONALES	Canarias	Lanzarote	Fuerteventura	Gran Canaria	Tenerife
Mayo 2012	125.002	25.820	7.677	38.496	54.568
Mayo 2013	126.959	23.621	8.586	37.685	54.712
Variación total	1.957	-2.199	909	-811	144
Variación en %	1,57%	-8,52%	11,84%	-2,11%	0,26%
TOTAL	Canarias	Lanzarote	Fuerteventura	Gran Canaria	Tenerife
Mayo 2012	769.095	153.385	104.979	201.108	302.663
Mayo 2013	825.110	164.635	121.888	204.846	327.138
Variación total	56.015	11.250	16.909	3.738	24.475
Variación en %	7,28%	7,33%	16,11%	1,86%	8,09%

Fuente: FRONTUR ISTAC.

TURISTAS EN CANARIAS. ACUMULADO 2013.

EXTRANJEROS	Canarias	Lanzarote	Fuerteventura	Gran Canaria	Tenerife
Acumulado 2012	4.312.494	721.601	649.790	1.252.887	1.695.400
Acumulado 2013	4.307.209	752.263	649.877	1.201.988	1.720.666
Variación total	-5.285	30.662	87	-50.899	25.266
Variación en %	-0,12%	4,25%	0,01%	-4,06%	1,49%
NACIONALES	Canarias	Lanzarote	Fuerteventura	Gran Canaria	Tenerife
Acumulado 2012	559.103	118.412	35.819	161.472	247.661
Acumulado 2013	534.206	97.086	39.621	159.538	238.583
Variación total	-24.897	-21.326	3.802	-1.934	-9.078
Variación en %	-4,45%	-18,01%	10,61%	-1,20%	-3,67%
TOTAL	Canarias	Lanzarote	Fuerteventura	Gran Canaria	Tenerife
Acumulado 2012	4.871.597	840.014	685.610	1.414.360	1.943.061
Acumulado 2013	4.841.414	849.347	689.497	1.361.525	1.959.249
Variación total	-30.183	9.333	3.887	-52.835	16.188
Variación en %	-0,62%	1,11%	0,57%	-3,74%	0,83%

Fuente: FRONTUR ISTAC.

TURISTAS EXTRANJEROS EN ESPAÑA. MAYO 2013.

COMUNIDAD AUTÓNOMA	2013	Var. anual %
TOTAL	5.781.863	7,4%
ANDALUCÍA	780.668	5,7%
BALEARES	1.364.626	13,2%
CANARIAS	690.485	8,5%
CATALUÑA	1.486.965	6,3%
COMUNIDAD VALENCIANA	588.992	17,4%
COMUNIDAD DE MADRID	435.875	-8,6%
RESTO DE CCAA	434.253	1,5%
PAÍSES DE ORIGEN	2013	Var. anual %
ALEMANIA	999.711	13,2%
FRANCIA	809.838	5,9%
IRLANDA	136.997	15,7%
ITALIA	249.279	-16,4%
PAÍSES BAJOS	266.789	6,8%
REINO UNIDO	1.565.769	9,3%
PAÍSES NÓRDICOS	359.334	20,2%

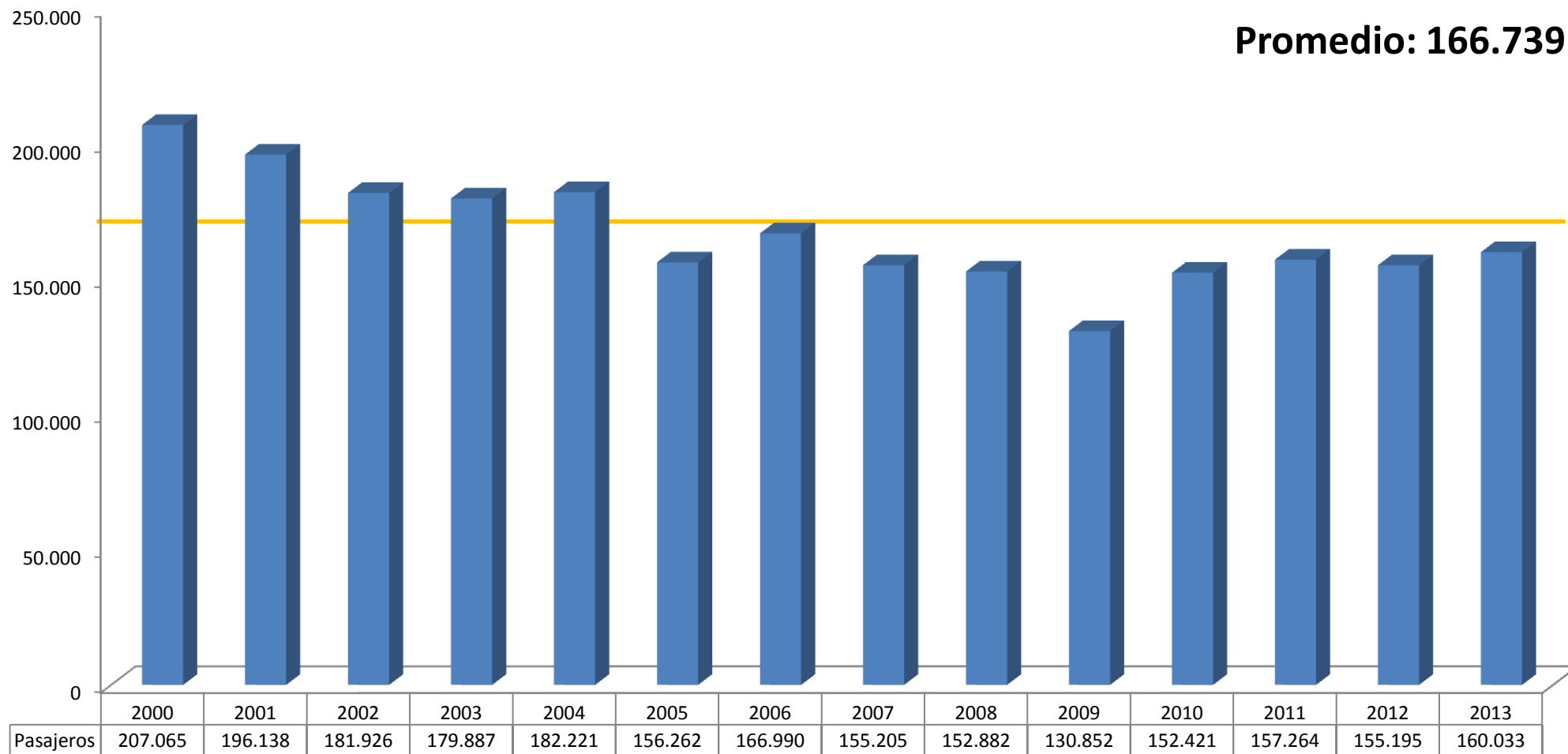
Fuente: IET

PASAJEROS EXTRANJEROS LLEGADOS A GRAN CANARIA. MAYO 2013.

PAÍS	2012	2013	VAR. 12-13	VAR. % 12-13
ALEMANIA	48.699	45.841	-2.858	-5,87%
AUSTRIA	2.172	2.136	-36	-1,66%
BELGICA	6.526	6.394	-132	-2,02%
DINAMARCA	3.123	4.313	1190	38,10%
FED. RUSA	0	643	643	-
FINLANDIA	1.135	1.406	271	23,88%
FRANCIA	10	0	-10	-100,00%
GRAN BRETAÑA	41.464	46.962	5.498	13,26%
HOLANDA	12.014	12.056	42	0,35%
IRLANDA	7.591	7.019	-572	-7,54%
ITALIA	2.546	1.836	-710	-27,89%
NORUEGA	7.904	10.124	2220	28,09%
REPÚBLICA CHECA	705	737	32	4,54%
POLONIA	2.578	2.105	-473	-18,35%
SUECIA	4.347	6.293	1946	44,77%
SUIZA	7.516	6.369	-1147	-15,26%
OTROS PAÍSES	6.865	5.799	-1066	-15,53%
TOTAL EXTRANJEROS	155.195	160.033	4.838	3,12%

Fuente: AENA.

PASAJEROS EXTRANJEROS. MES DE MAYO. GRAN CANARIA. EVOLUCIÓN.



PASAJEROS EXTRANJEROS EN CANARIAS. MAYO. 2012-2013.

TOTAL EXTRANJEROS	Canarias	Lanzarote	Fuerteventura	Gran Canaria	Tenerife	La Palma
2012	635.723	123.669	112.102	155.195	237.593	7.164
2013	683.606	136.584	116.077	160.033	265.488	5.424
Variación total	47.883	12.915	3.975	4.838	27.895	-1.740
Variación en %	7,53%	10,44%	3,55%	3,12%	11,74%	-24,29%

PASAJEROS EXTRANJEROS EN CANARIAS. ACUMULADO AÑO. 2012-2013.

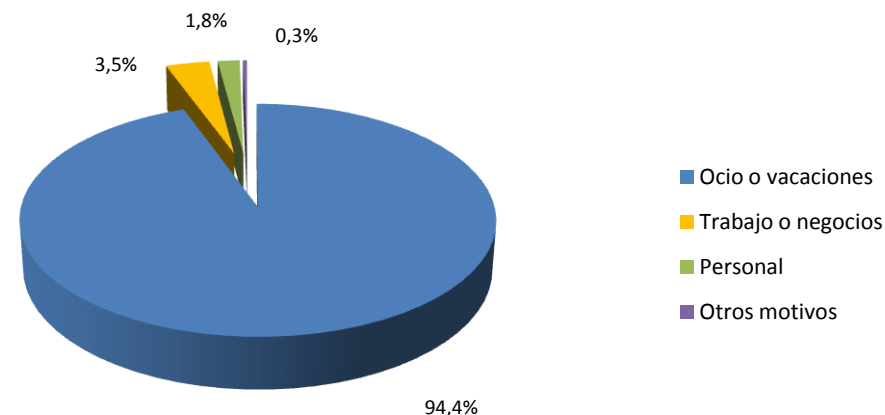
TOTAL EXTRANJEROS	Canarias	Lanzarote	Fuerteventura	Gran Canaria	Tenerife	La Palma
2012	4.283.948	678.374	676.931	1.259.309	1.614.475	54.859
2013	4.276.261	705.197	631.636	1.234.468	1.657.877	47.083
Variación total	-7.687	26.823	-45.295	-24.841	43.402	-7.776
Variación en %	-0,18%	3,95%	-6,69%	-1,97%	2,69%	-14,17%

Sección 2

Perfil del cliente

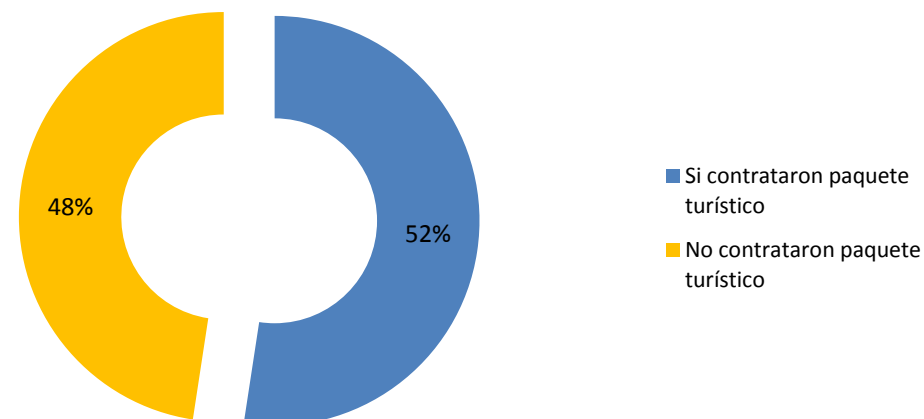
TURISTAS POR MOTIVOS DE ESTANCIA

	MAYO 2012	MAYO 2013
GRAN CANARIA		
Ocio o Vacaciones	91,69%	94,45%
Trabajo o Negocios	6,49%	3,48%
Personal	0,90%	1,75%
Otros motivos	0,91%	0,32%



TURISTAS SEGÚN CONTRATACIÓN DE PAQUETES TURÍSTICOS

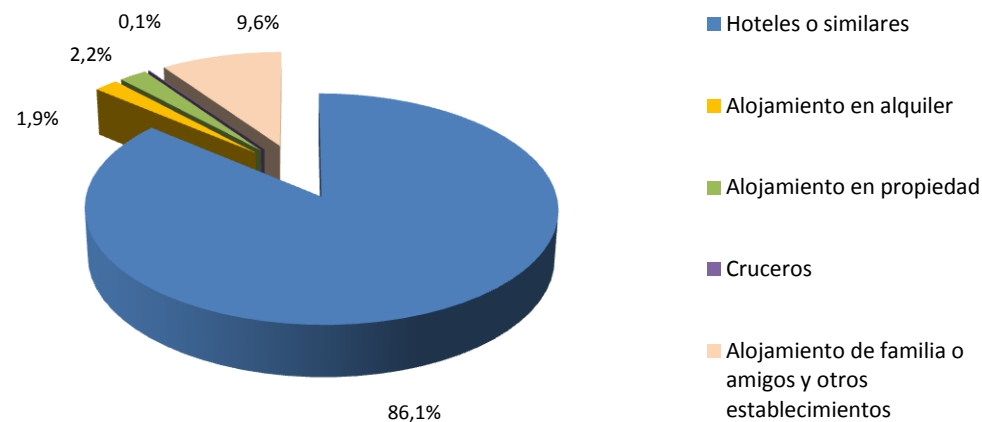
	MAYO 2012	MAYO 2013
GRAN CANARIA		
Sí contrataron paquete	55,07%	52,41%
No contrataron paquete	44,93%	47,59%



Fuente: FRONTUR ISTAC.

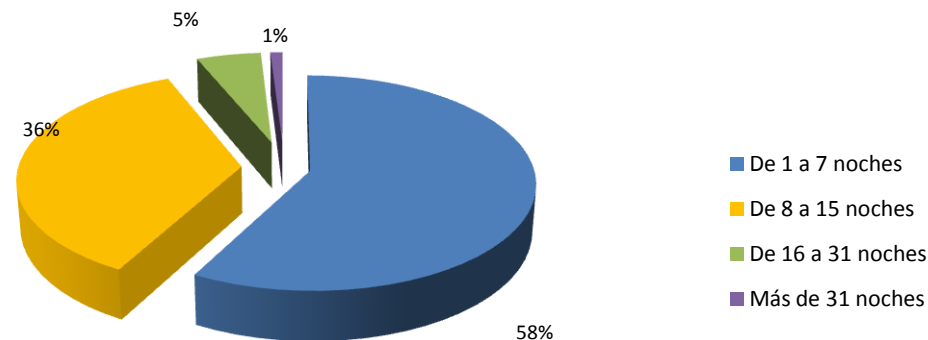
TURISTAS POR TIPO DE ALOJAMIENTO

	MAYO 2012	MAYO 2013
GRAN CANARIA		
Hoteles o similares	86,04%	86,15%
Alojamiento en alquiler	2,50%	1,92%
Alojamiento en propiedad	1,86%	2,22%
Cruceros	0,09%	0,09%
Alojamiento de familia o amigos y otros establecimientos	9,51%	9,62%



TURISTAS POR NÚMERO DE PERNOCTACIONES

	MAYO 2012	MAYO 2013
GRAN CANARIA		
1 a 7 noches	60,88%	57,88%
8 a 15 noches	33,43%	35,84%
16 a 31 noches	4,30%	5,29%
32 noches o más	1,40%	0,99%



Sección 3

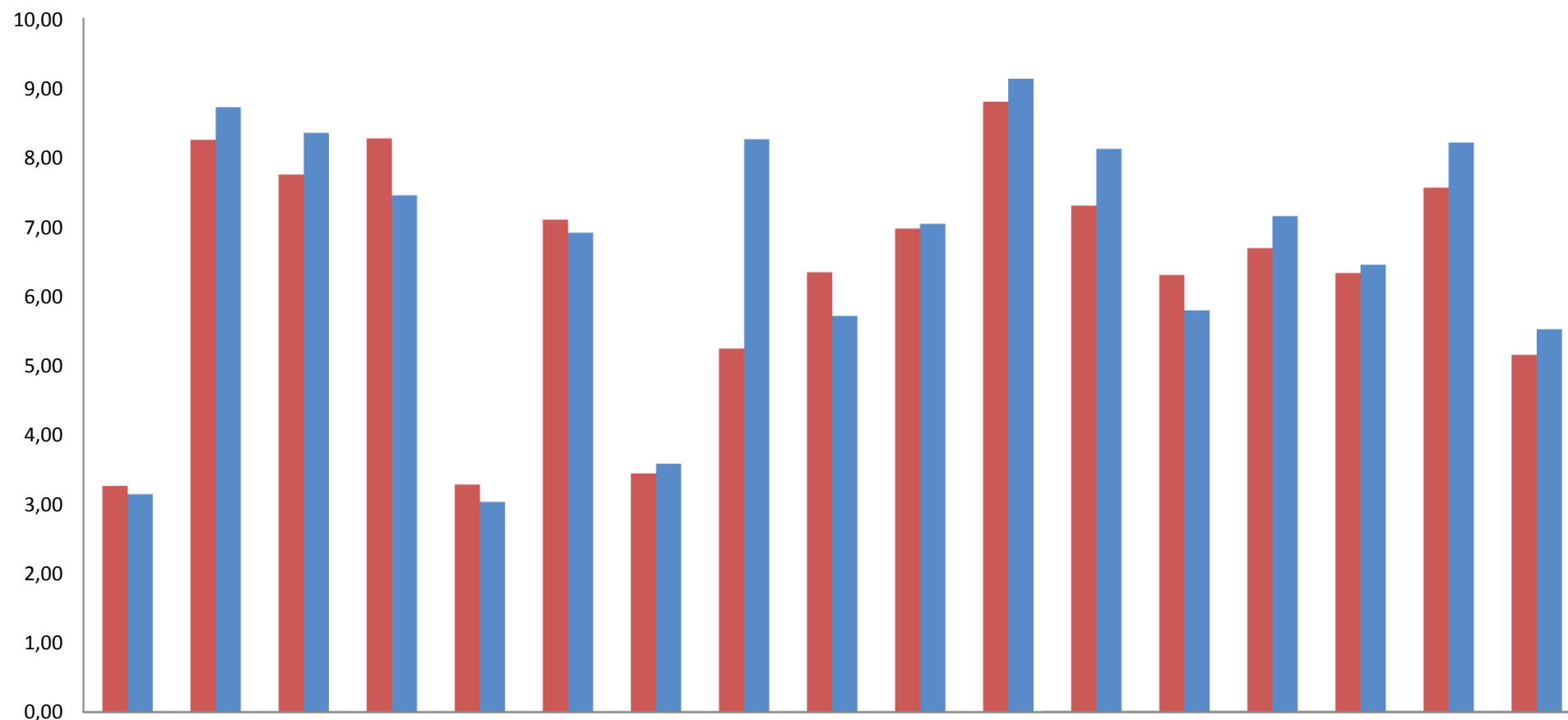
Indicadores alojativos

ENCUESTA DE OCUPACIÓN HOTELERA. GRAN CANARIA. MES DE MAYO.

Mes			MAYO 2013	ACUMULADO 2013
Pernoctaciones	Extranjeros	Dato Var %	955.437 -2,50%	5.993.542 -0,44%
	Espanoles	Dato Var %	166.822 6,34%	654.656 -2,50%
	Total	Dato Var %	1.122.259 -1,28%	6.648.197 -0,65%
Viajeros alojados	Extranjeros	Dato Var %	109.258 -1,14%	681.144 -0,54%
	Espanoles	Dato Var %	49.725 11,02%	187.737 1,29%
	Total	Dato Var %	158.984 2,37%	868.883 -0,15%
Grados de ocupación	Por plazas	Dato Var	61,74 1,47	70,48 0,39
	Por habitaciones	Dato Var	66,84 -0,02	76,66 -1,35
Estancia media (días)	Extranjeros	Dato Var	7,69 0,21	7,23 -0,09
	Espanoles	Dato Var	3,14 -0,12	3,21 -0,08
	Total	Dato Var	6,27 0,01	6,34 -0,11
Tarifa media diaria (Euros)		Dato Var %	78,08 7,67%	84,58 2,89%

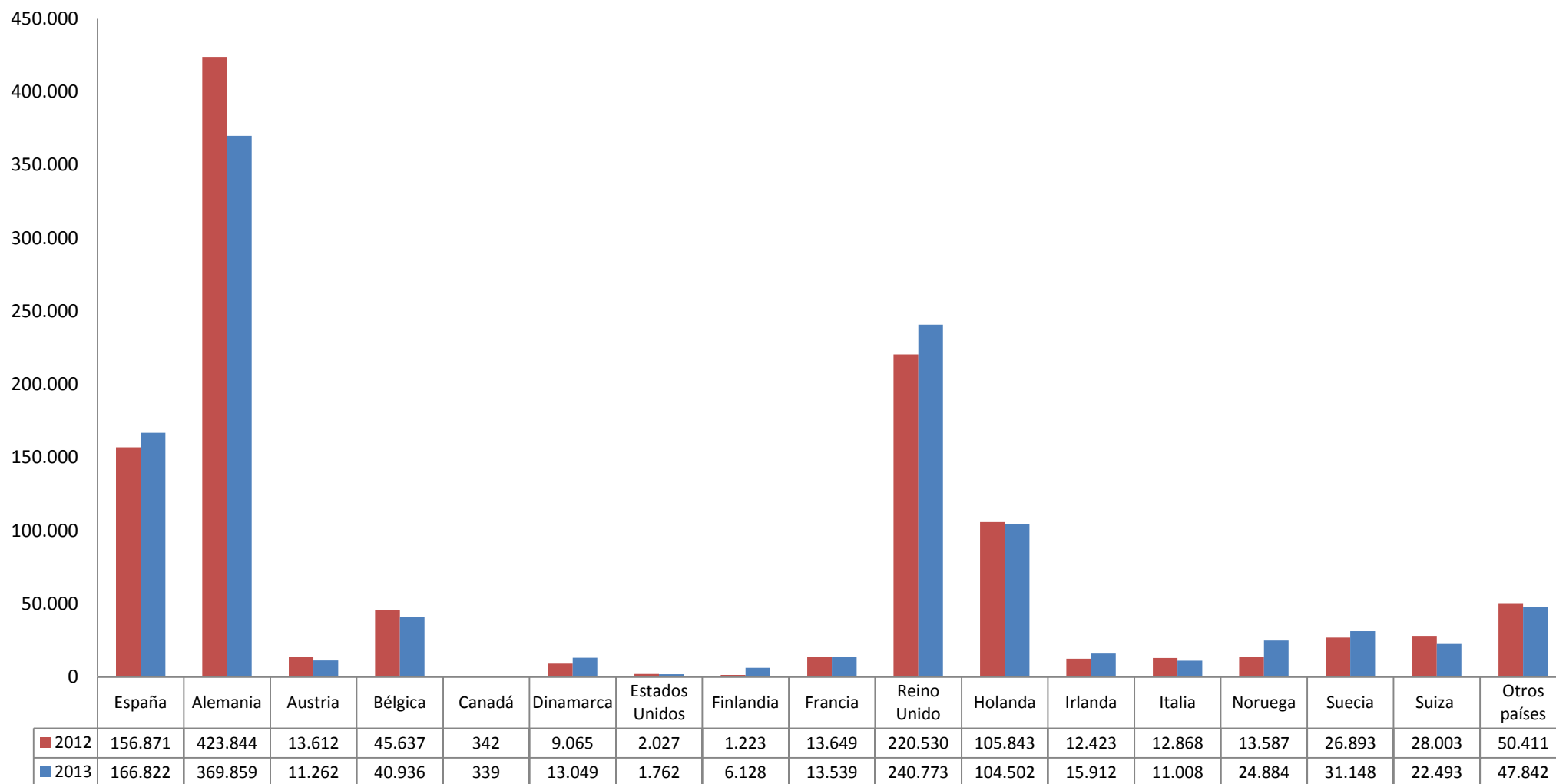
Fuente: ISTAC. Nota: La medición en puntos se debe, a que los datos expresados de esta forma, son medidos por indicadores que registran la variación en términos absolutos.

ESTANCIA MEDIA EN HOTELES, POR PAÍSES. GRAN CANARIA. MAYO. 2012-2013.



	España	Alemania	Austria	Bélgica	Canadá	Dinamarca	Estados Unidos	Finlandia	Francia	Reino Unido	Holanda	Irlanda	Italia	Noruega	Suecia	Suiza	Otros países
■ 2012	3,26	8,25	7,75	8,27	3,28	7,10	3,44	5,24	6,34	6,97	8,80	7,30	6,30	6,69	6,33	7,56	5,15
■ 2013	3,14	8,72	8,35	7,45	3,03	6,91	3,58	8,26	5,71	7,04	9,13	8,12	5,79	7,15	6,45	8,21	5,52

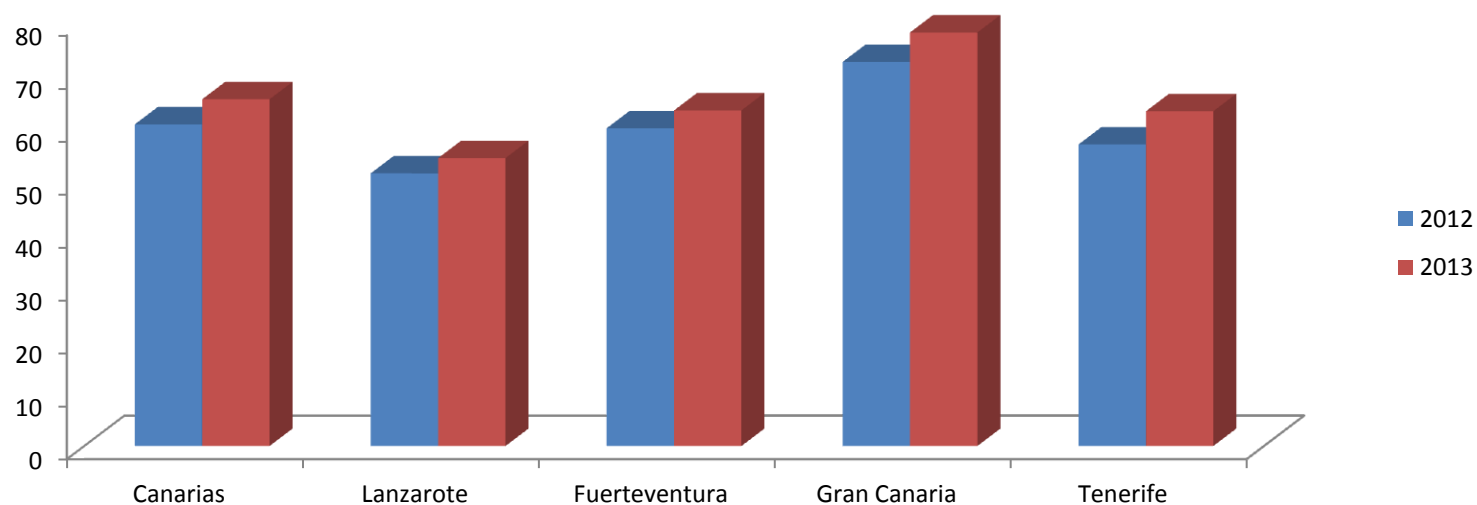
PERNOCTACIONES TOTALES EN HOTELES. GRAN CANARIA. MAYO. 2012-2013.



Fuente: ISTAC.

TARIFA MEDIA DIARIA POR HABITACIÓN EN HOTELES, EN EUROS. CANARIAS. MAYO. 2012-2013.

Isla/periodo	Canarias	Lanzarote	Fuerteventura	Gran Canaria	Tenerife
2012	60,73	51,48	59,99	72,52	56,94
2013	65,47	54,36	63,37	78,08	63,21
Variación total	4,74	2,88	3,38	5,56	6,27
Variación en %	7,81%	5,59%	5,63%	7,67%	11,01%



Fuente: ISTAC.

Sección 4

Empleo

EMPLEO EN EL SECTOR TURÍSTICO

Desempleados y contratos en el sector turístico, de acuerdo a la CNAE-2009. MAYO 2013.

Gran Canaria		
	Desempleados	Contratos
Transporte terrestre y por tubería	2.564	483
Transporte marítimo	246	275
Transporte aéreo	330	22
Almacenamiento y actividades transporte	1.213	223
Servicios de alojamiento	6.641	1.636
Servicios de comidas y bebidas	10.055	2.145
Actividades de alquiler	1.137	173
Actividades de agencias de viajes, operadores turísticos..	319	75
Actividades de creación, artísticas, espectáculos	326	222
Actividades de bibliotecas, archivos, museos... y	86	7
Actividades deportivas, recreativas y entretenimiento	1.282	310
Total Turismo	24.199	5.571
CANARIAS		
	Desempleados	Contratos
Total Turismo	61.687	15.756