

---

---

## SITUACIÓN DEL SECTOR TURÍSTICO

---

**Noviembre 2015**

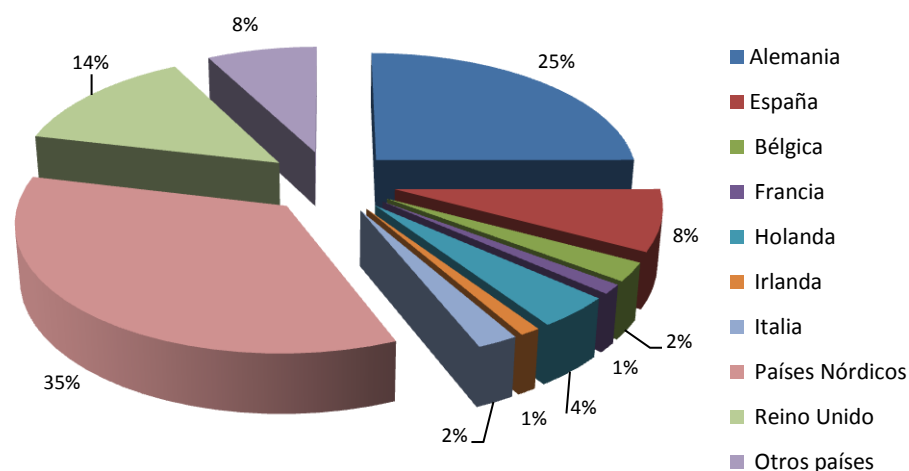
<b>ÍNDICE</b>	<b>PÁGINA</b>
<b>CUADRO RESUMEN MENSUAL</b>	<b>3</b>
<b>CUADRO RESUMEN POR MERCADOS</b>	<b>4</b>
<b>SECCIÓN 1. TURISTAS Y PASAJEROS</b>	<b>5</b>
<b>GRAN CANARIA</b>	
TURISTAS	
PASAJEROS (VUELOS DEL EXTRANJERO)	
<b>CANARIAS</b>	
TURISTAS	
PASAJEROS (VUELOS DEL EXTRANJERO)	
<b>SECCIÓN 2. PERFIL DEL CLIENTE</b>	<b>13</b>
MOTIVO DE LA ESTANCIA Y CONTRATACIÓN DE PAQUETES TURÍSTICOS	
TIPO DE ALOJAMIENTO Y NÚMERO DE PERNOCTACIONES	
<b>SECCIÓN 3. INDICADORES ALOJATIVOS</b>	<b>16</b>
ENCUESTA DE OCUPACIÓN HOTELERA	
TARIFA MEDIA POR HABITACIÓN	
<b>SECCIÓN 4. EMPLEO</b>	<b>22</b>
DESEMPLEADOS Y CONTRATOS EN TURISMO	

## CUADRO RESUMEN GENERAL. Noviembre 2015

Gran Canaria		
Indicador	Noviembre 2015	Variación sobre año anterior
<b>Turistas totales (FRONTUR)</b>	<b>384.941</b>	<b>8,35%</b>
Extranjeros	354.768	9,99%
Nacionales	30.172	-7,88%
<b>Pasajeros (AENA). Extranjeros</b>	<b>346.544</b>	<b>+3,37%</b>
<b>Ocupación total</b>	<b>68,38</b>	<b>+4,31</b>
Tarifa media diaria total (ADR)	80,41€	2,37€
Estancia media total	8,68 días	+0,17
Pernoctaciones totales	2.732.972	+7,09%

Canarias		
Turistas totales	Noviembre 2015	Var.
<b>Canarias</b>	<b>1.188.259</b>	<b>4,92%</b>
Lanzarote	235.456	11,06%
Fuerteventura	159.375	-0,80%
Gran Canaria	384.941	8,35%
Tenerife	466.786	2,07%

### Turistas en Gran Canaria, por nacionalidades



\*El dato de turistas para Canarias no coincide con la suma de las islas. El dato para cada isla se calcula como la suma de turista principal y turista secundario (aquel que visita la isla después de visitar otra).

## CUADRO RESUMEN POR MERCADOS. Noviembre 2015

Alemania	TOTAL Noviembre	VAR %	ACUMULADO AÑO	VAR %
<b>Turistas</b>	96.130	-1,13%	757.395	0,69%
<b>Pasajeros llegados</b>	104.389	2,05%	832.471	1,18%
<b>Pernoctaciones totales</b>	629.226	-6,09%	5.972.787	-5,61%
<b>Estancia media totales</b>	9,94 días	+0,15 días	10,41 días	+0,10 días
<b>Países Nórdicos</b>	<b>TOTAL Noviembre</b>		<b>ACUMULADO AÑO</b>	
<b>Turistas</b>	134.195	1,38%	771.717	-2,57%
<b>Pasajeros llegados</b>	132.389	-4,83%	777.529	-7,03%
<b>Pernoctaciones totales</b>	1.182.031	17,59%	5.087.950	-10,30%
<b>Estancia media totales</b>	9,56 días	+0,5 días	8,93 días	0,91 días
<b>Reino Unido</b>	<b>TOTAL Noviembre</b>		<b>ACUMULADO AÑO</b>	
<b>Turistas</b>	52.430	40,71%	583.266	6,55%
<b>Pasajeros llegados</b>	46.131	21,82%	585.575	6,95%
<b>Pernoctaciones totales</b>	300.631	22,27%	3.930.769	2,67%
<b>Estancia media totales</b>	8,47 días	0,12 días	8,73 días	+0,17 días
<b>España</b>	<b>TOTAL Noviembre</b>		<b>ACUMULADO AÑO</b>	
<b>Turistas</b>	30.172	-7,88%	436.716	-0,39%
<b>Pernoctaciones totales</b>	157.209	-39,24%	3.962.309	4,27%
<b>Estancia media totales</b>	4,07 días	-1,5 días	4,19 días	-0,08 días

(\*) El dato de pernoctaciones y estancia media incluye a los residentes canarios. Esto puede producir resultados distintos entre la entrada de turistas y el resto de indicadores.

(\*\*) La estancia media de los países nórdicos se calcula como la media aritmética de Finlandia, Dinamarca, Noruega y Suecia. En el dato de pasajeros también se incluye Islandia.

(\*\*\*) No están disponibles los datos acumulados de turistas.

# Sección 1

## Turistas y pasajeros

## TURISTAS EN GRAN CANARIA. Noviembre 2015 y acumulado año

PAÍSES	2014	2015	VAR. 14-15	VAR. % 14-15	Acumulado 2014	Acumulado 2015	VAR. 14-15	VAR. % 14-15
<b>TOTAL</b>	<b>355.290</b>	<b>384.941</b>	<b>29.651</b>	<b>8,35%</b>	<b>3.223.471</b>	<b>3.319.999</b>	<b>96.528</b>	<b>2,99%</b>
<b>Extranjeros</b>	<b>322.536</b>	<b>354.768</b>	<b>32.232</b>	<b>9,99%</b>	<b>2.785.024</b>	<b>2.883.281</b>	<b>98.257</b>	<b>3,53%</b>
Alemania	97.232	96.130	-1.102	-1,13%	752.221	757.395	5.174	0,69%
Bélgica	7.282	9.293	2.011	27,62%	80.506	90.085	9.579	11,90%
Francia	3.008	4.677	1.669	55,49%	61.708	81.996	20.288	32,88%
Holanda	13.912	15.717	1.805	12,97%	176.008	185.519	9.511	5,40%
Irlanda	2.541	4.247	1.706	67,14%	56.400	57.213	813	1,44%
Italia	5.219	8.436	3.217	61,64%	53.057	70.536	17.479	32,94%
Países Nórdicos	132.373	134.195	1.822	1,38%	792.075	771.717	-20.358	-2,57%
Reino Unido	37.262	52.430	15.168	40,71%	547.394	583.266	35.872	6,55%
Otros países	23.709	29.645	5.936	25,04%	265.659	285.564	19.905	7,49%
<b>Nacionales</b>	<b>32.754</b>	<b>30.172</b>	<b>-2.582</b>	<b>-7,88%</b>	<b>438.447</b>	<b>436.716</b>	<b>-1.731</b>	<b>-0,39%</b>

## TURISTAS EN CANARIAS. Noviembre 2015

<b>EXTRANJEROS</b>	<b>Canarias</b>	<b>Lanzarote</b>	<b>Fuerteventura</b>	<b>Gran Canaria</b>	<b>Tenerife</b>
Noviembre 2014	1.035.241	192.206	153.593	322.536	414.509
Noviembre 2015	1.094.140	220.641	152.701	354.768	424.031
Variación total	58.899	28.435	-892	32.232	9.522
Variación en %	5,69%	14,79%	-0,58%	9,99%	2,30%
<b>NACIONALES</b>	<b>Canarias</b>	<b>Lanzarote</b>	<b>Fuerteventura</b>	<b>Gran Canaria</b>	<b>Tenerife</b>
Noviembre 2014	97.333	19.804	7.075	32.754	42.833
Noviembre 2015	94.119	14.814	6.674	30.172	42.755
Variación total	-3.214	-4.990	-401	-2.582	-78
Variación en %	-3,30%	-25,20%	-5,67%	-7,88%	-0,18%
<b>TOTAL</b>	<b>Canarias</b>	<b>Lanzarote</b>	<b>Fuerteventura</b>	<b>Gran Canaria</b>	<b>Tenerife</b>
Noviembre 2014	1.132.574	212.010	160.668	355.290	457.341
Noviembre 2015	1.188.259	235.456	159.375	384.941	466.786
Variación total	55.685	23.446	-1.293	29.651	9.445
Variación en %	4,92%	11,06%	-0,80%	8,35%	2,07%

**Fuente: FRONTUR, ISTAC**

## TURISTAS EN CANARIAS. Acumulado 2015

<b>EXTRANJEROS</b>	<b>Canarias</b>	<b>Lanzarote</b>	<b>Fuerteventura</b>	<b>Gran Canaria</b>	<b>Tenerife</b>
Acumulado 2014	10.463.848	2.043.530	1.671.893	2.785.024	4.201.451
Acumulado 2015	10.731.347	2.178.727	1.790.603	2.883.281	4.153.090
Variación total	267.499	135.197	118.710	98.257	-48.361
Variación en %	2,56%	6,62%	7,10%	3,53%	-1,15%

<b>NACIONALES</b>	<b>Canarias</b>	<b>Lanzarote</b>	<b>Fuerteventura</b>	<b>Gran Canaria</b>	<b>Tenerife</b>
Acumulado 2014	1.335.554	267.496	121.318	438.447	520.813
Acumulado 2015	1.387.524	244.854	142.190	436.716	569.909
Variación total	51.970	-22.642	20.872	-1.731	49.096
Variación en %	3,89%	-8,46%	17,20%	-0,39%	9,43%

<b>TOTAL</b>	<b>Canarias</b>	<b>Lanzarote</b>	<b>Fuerteventura</b>	<b>Gran Canaria</b>	<b>Tenerife</b>
Acumulado 2014	11.799.401	2.311.026	1.793.209	3.223.471	4.722.259
Acumulado 2015	12.118.871	2.423.582	1.932.793	3.319.999	4.723.000
Variación total	319.470	112.556	139.584	96.528	741
Variación en %	2,71%	4,87%	7,78%	2,99%	0,02%

Fuente: FRONTUR, ISTAC



## TURISTAS EXTRANJEROS EN ESPAÑA. Noviembre 2015

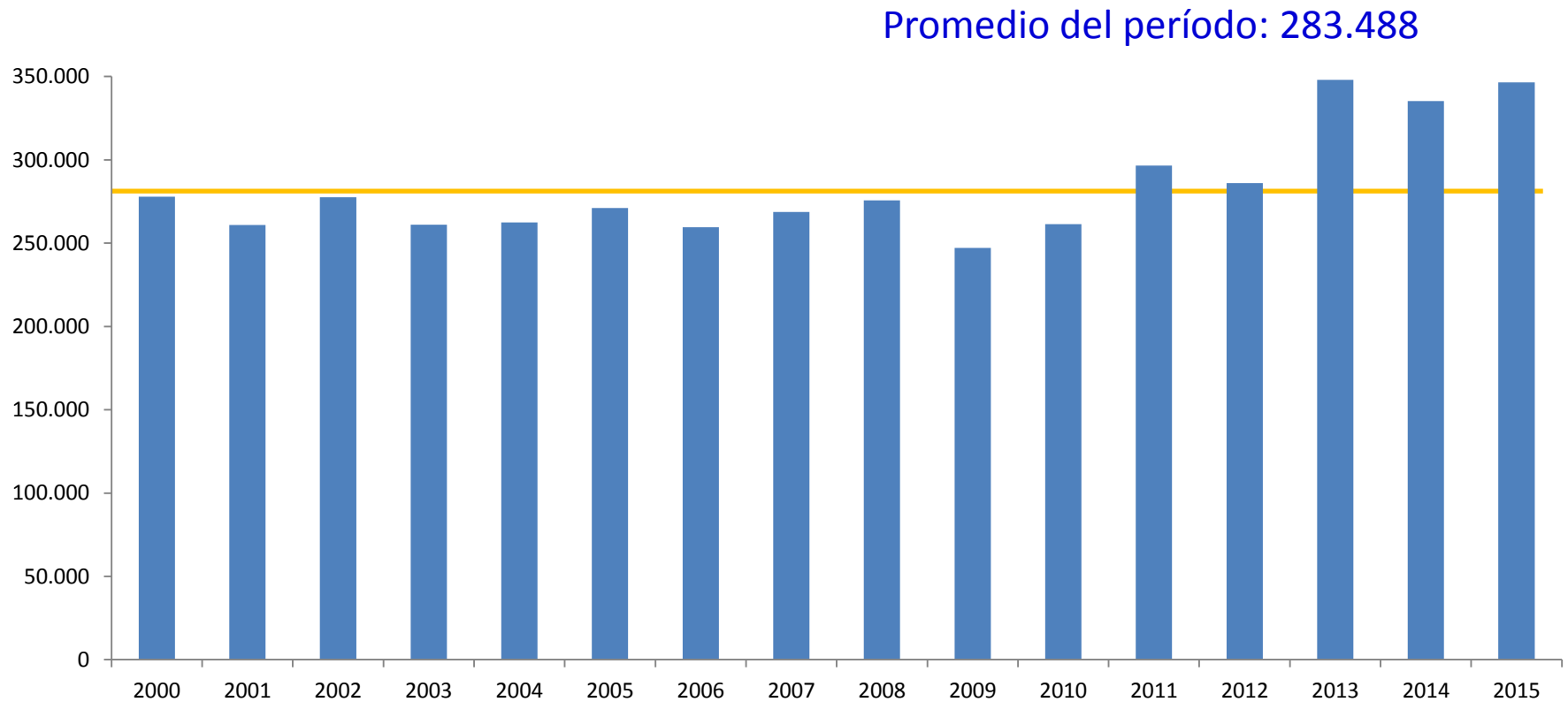
COMUNIDAD AUTÓNOMA	2015	Var. anual
<b>TOTAL</b>	<b>3.710.239</b>	<b>10,65%</b>
ANDALUCÍA	533.622	27,65%
BALEARES	103.811	-9,65%
CANARIAS	1.018.275	0,88%
CATALUÑA	910.247	11,41%
COMUNIDAD VALENCIANA	398.550	5,82%
COMUNIDAD DE MADRID	399.472	19,74%
RESTO DE CCAA	346.263	22,12%
PAÍSES DE ORIGEN	2015	Var. anual
ALEMANIA	490.740	-6,81%
FRANCIA	599.305	19,83%
IRLANDA	66.699	13,38%
ITALIA	206.818	10,70%
PAÍSES BAJOS	133.362	-1,14%
REINO UNIDO	769.114	12,64%
PAÍSES NÓRDICOS	371.888	1,93%

Fuente: INE

**PASAJEROS EXTRANJEROS LLEGADOS A GRAN CANARIA.  
Noviembre 2015 Y ACUMULADO AÑO**

<b>PAÍSES</b>	<b>2014</b>	<b>2015</b>	<b>VAR. 14-15</b>	<b>VAR. % 14-15</b>	<b>AC. 2014</b>	<b>AC. 2015</b>	<b>VAR AC.</b>	<b>VAR. % AC.</b>
Alemania	102.296	104.389	2.093	2,05%	822.763	832.471	9.708	1,18%
Austria	3.216	2.561	-655	-20,37%	30.924	24.315	-6.609	-21,37%
Bélgica	7.593	9.208	1.615	21,27%	87.176	95.840	8.664	9,94%
Dinamarca	19.803	19.823	20	0,10%	140.753	136.338	-4.415	-3,14%
Finlandia	22.983	20.845	-2.138	-9,30%	117.032	102.372	-14.660	-12,53%
Francia	789	874	85	10,77%	32.712	48.803	16.091	49,19%
Reino Unido	37.869	46.131	8.262	21,82%	547.530	585.575	38.045	6,95%
Holanda	13.399	13.961	562	4,19%	153.587	163.148	9.561	6,23%
Irlanda	3.524	4.245	721	20,46%	71.311	66.552	-4.759	-6,67%
Italia	4.507	6.372	1.865	41,38%	40.547	56.227	15.680	38,67%
Noruega	46.697	45.265	-1.432	-3,07%	301.978	273.902	-28.076	-9,30%
República Checa	866	954	88	10,16%	10.608	10.972	364	3,43%
Polonia	1.818	4.093	2.275	125,14%	26.519	38.876	12.357	46,60%
Suecia	50.592	47.008	-3.584	-7,08%	273.537	264.917	-8.620	-3,15%
Suiza	9.457	9.738	281	2,97%	91.740	91.164	-576	-0,63%
Otros países	9.827	11.077	1.250	12,72%	121.541	124.336	2.795	2,30%
<b>Total extranjeros</b>	<b>335.236</b>	<b>346.544</b>	<b>11.308</b>	<b>3,37%</b>	<b>2.870.258</b>	<b>2.915.808</b>	<b>45.550</b>	<b>1,59%</b>

## PASAJEROS EXTRANJEROS. **Noviembre.** GRAN CANARIA. EVOLUCIÓN



## PASAJEROS EXTRANJEROS EN CANARIAS. Noviembre. 2014-2015

TOTAL EXTRANJEROS	Canarias	Lanzarote	Fuerteventura	Gran Canaria	Tenerife	La Palma
Noviembre 2014	1.046.681	167.332	152.662	<b>335.236</b>	379.468	11.983
Noviembre 2015	1.104.980	179.229	167.162	<b>346.544</b>	399.272	12.773
Variación total	58.299	11.897	14.500	<b>11.308</b>	19.804	790
Variación en %	5,57%	7,11%	9,50%	<b>3,37%</b>	5,22%	6,59%

## PASAJEROS EXTRANJEROS EN CANARIAS. ACUMULADO. 2014-2015

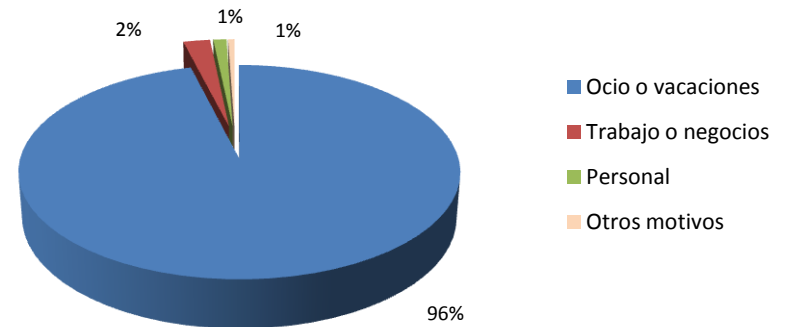
TOTAL EXTRANJEROS	Canarias	Lanzarote	Fuerteventura	Gran Canaria	Tenerife	La Palma
ACUMULADO 2014	10.458.207	1.926.154	1.718.939	<b>2.870.258</b>	3.850.015	92.841
ACUMULADO 2015	10.646.244	2.014.884	1.803.494	<b>2.915.808</b>	3.798.663	113.395
Variación total	188.037	88.730	84.555	<b>45.550</b>	-51.352	20.554
Variación en %	1,80%	4,61%	4,92%	<b>1,59%</b>	-1,33%	22,14%

## Sección 2

# Perfil del cliente

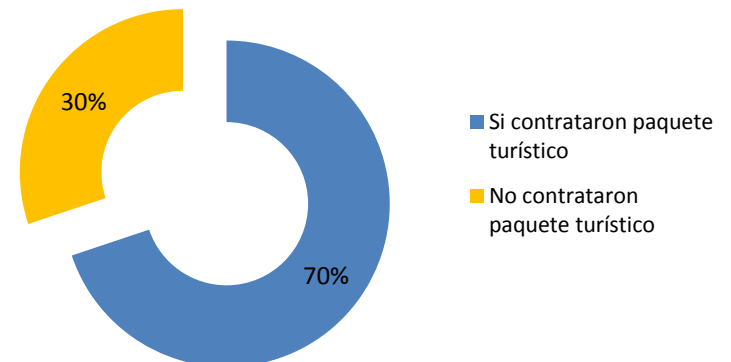
## TURISTAS POR MOTIVOS DE ESTANCIA

	Noviembre 2014	Noviembre 2015
<b>GRAN CANARIA</b>		
Ocio o Vacaciones	93,08%	96,05%
Trabajo o Negocios	5,41%	2,28%
Personal	0,59%	1,13%
Otros motivos	0,92%	0,54%



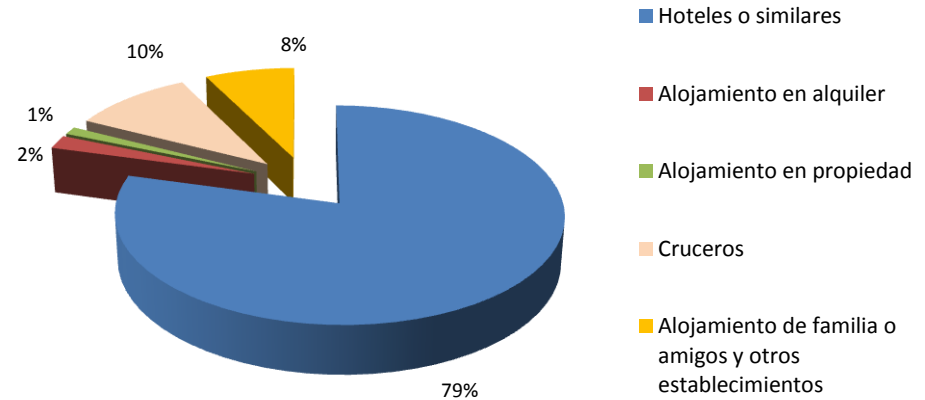
## TURISTAS SEGÚN CONTRATACIÓN DE PAQUETES TURÍSTICOS

	Noviembre 2014	Noviembre 2015
<b>GRAN CANARIA</b>		
Sí contrataron paquete	67,68%	69,86%
No contrataron paquete	32,32%	30,14%



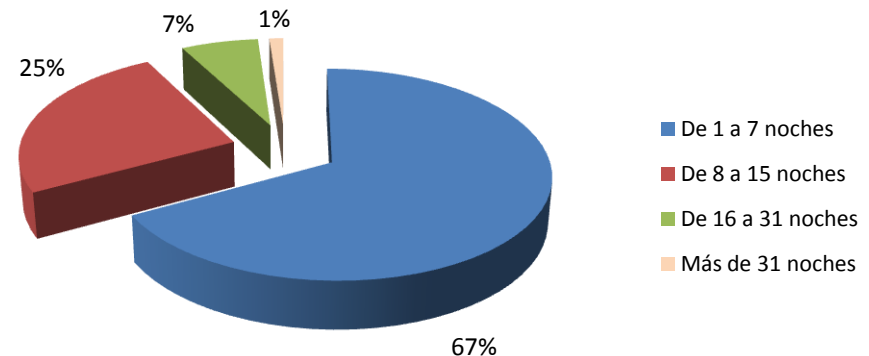
## TURISTAS POR TIPO DE ALOJAMIENTO

	Noviembre 2014	Noviembre 2015
<b>GRAN CANARIA</b>		
Hoteles o similares	83,15%	79,22%
Alojamiento en alquiler	2,16%	2,06%
Alojamiento en propiedad	1,02%	1,19%
Cruceros	7,97%	10,08%
Alojamiento de familia o amigos y otros establecimientos	5,70%	7,45%



## TURISTAS POR NÚMERO DE PERNOCTACIONES

	Noviembre 2014	Noviembre 2015
<b>GRAN CANARIA</b>		
1 a 7 noches	65,02%	67,05%
8 a 15 noches	27,79%	25,17%
16 a 31 noches	6,35%	6,60%
32 noches o más	0,84%	1,19%



## Sección 3

# Indicadores alojativos

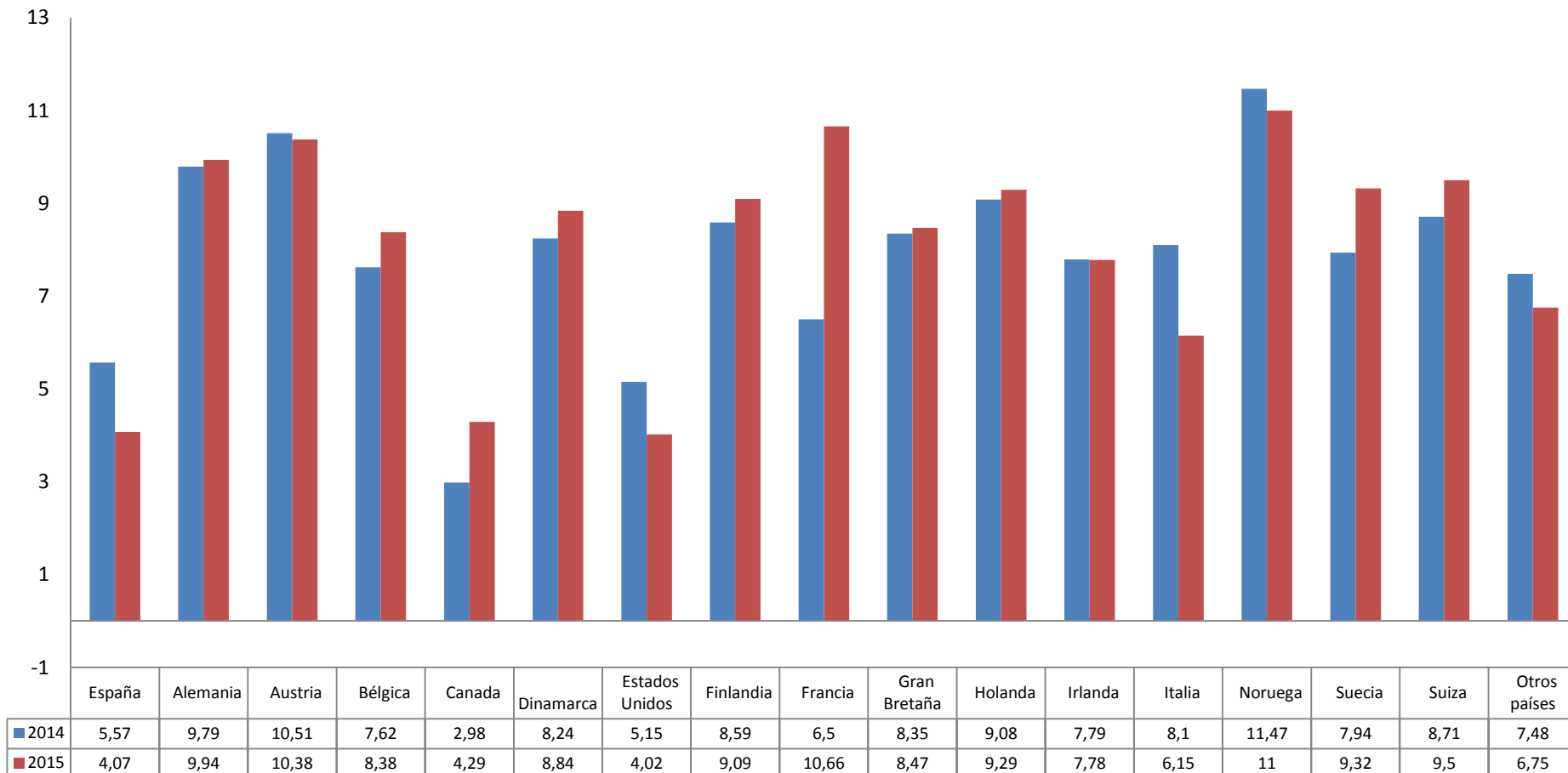


## ENCUESTA DE OCUPACIÓN HOTELERA Y EXTRAHOTELERA. GRAN CANARIA. **Noviembre**

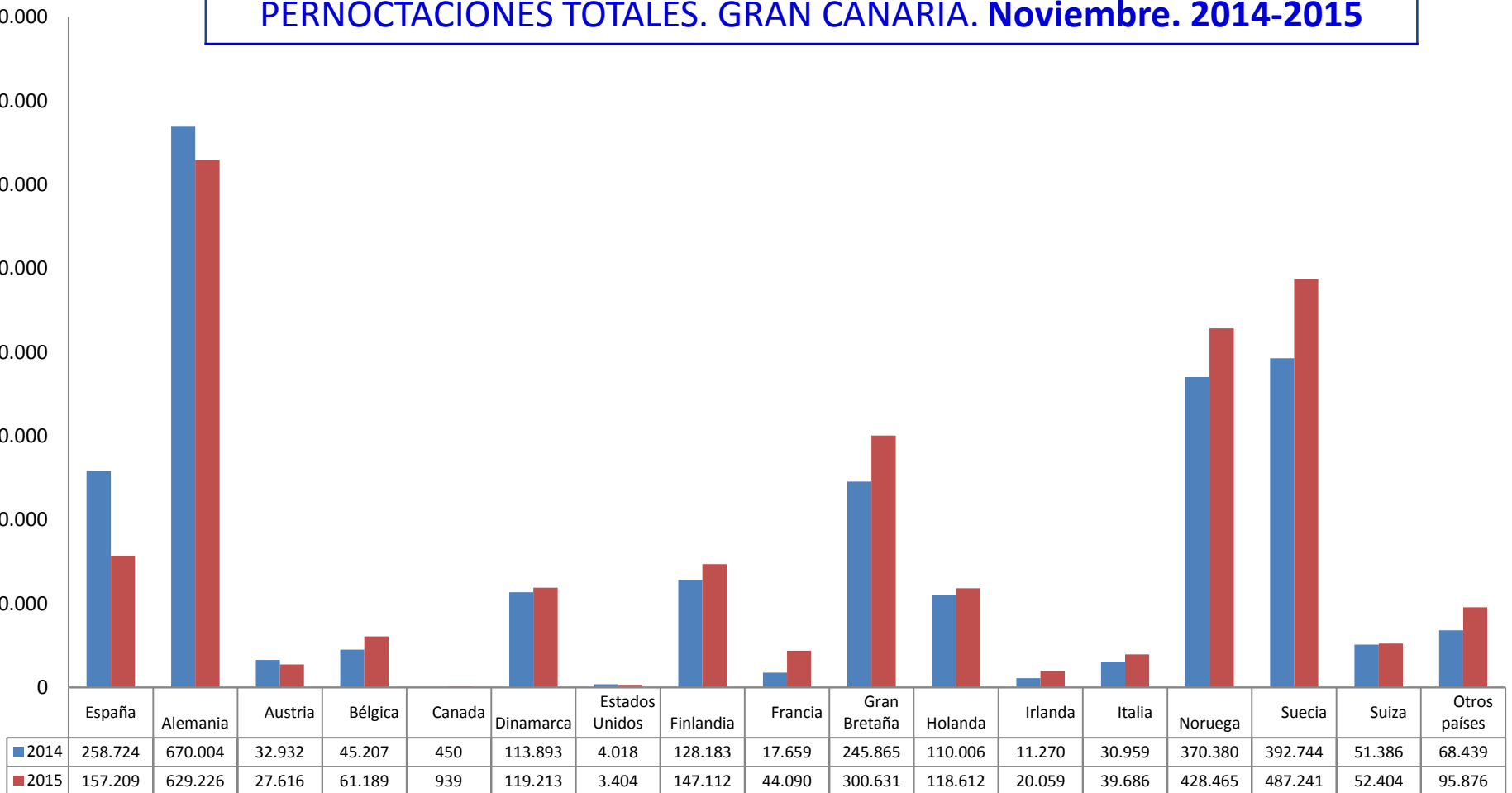
Mes			HOTELERO Noviembre	HOTELERO ACUMULADO	EXTRAHOTELERO Noviembre	EXTRAHOTELERO ACUMULADO	TOTAL Noviembre	TOTAL ACUMULADO
Pernoctaciones	Extranjeros	Dato	1.463.365	14.042.756	1.112.398	7.513.357	2.575.763	21.524.448
		Var %	5,42%	4,75%	22,88%	3,60%	12,31%	4,19%
	Españoles	Dato	120.942	2.244.026	36.267	1.895.793	157.209	4.139.768
Var %		9,99%	8,17%	-75,62%	9,87%	-39,24%	8,94%	
Total	Dato	1.584.307	16.286.782	1.148.665	9.409.150	2.732.972	25.664.216	
	Var %	5,76%	5,21%	8,98%	4,80%	7,09%	4,93%	
Viajeros entrados	Extranjeros	Dato	176.014	1.634.486	100.391	704.543	276.405	2.334.591
		Var %	2,17%	4,97%	23,52%	1,90%	9,01%	3,83%
	Españoles	Dato	30.809	549.379	7.770	393.403	38.579	942.099
Var %		-3,52%	-0,67%	-46,54%	20,94%	-16,98%	7,25%	
Total	Dato	206.823	2.183.865	108.161	1.097.946	314.984	3.276.690	
	Var %	1,28%	3,49%	12,89%	7,99%	4,99%	4,79%	
Grados de ocupación	Por plazas	Dato	80,22	74,79	56,81	42,24	68,38	58,38
		Var	2,92	2,01	5,27	3,07	4,31	3,00
	Por habitaciones	Dato	90,25	80,92	76,42	56,86	84,24	70,46
Var		1,20	1,00	-1,87	-1,31	-0,08	0,11	
Estancia media (días)	Extranjeros	Dato	8,31	8,63	11,08	10,49	9,32	9,22
		Var	0,25	-0,01	-0,06	0,22	0,28	0,06
	Españoles	Dato	3,93	4,01	4,67	4,58	4,07	4,18
Var		0,49	0,33	-5,57	-1,01	-1,50	-0,09	
Total	Dato	7,66	7,46	10,62	8,61	8,68	7,83	
	Var	0,32	0,13	-0,38	-0,24	0,17	0,03	
Tarifa media diaria (Euros)		Dato	99,58	88,87	50,90	47,38	80,41	74,62
		Var %	3,96%	4,44%	-2,73%	5,81%	3,04%	5,63%

**Fuente: ISTAC.** Nota: La medición en puntos se debe, a que los datos expresados de esta forma, son medidos por indicadores que registran la variación en términos absolutos.

## ESTANCIA MEDIA, POR PAÍSES. GRAN CANARIA. **Noviembre. 2014-2015**



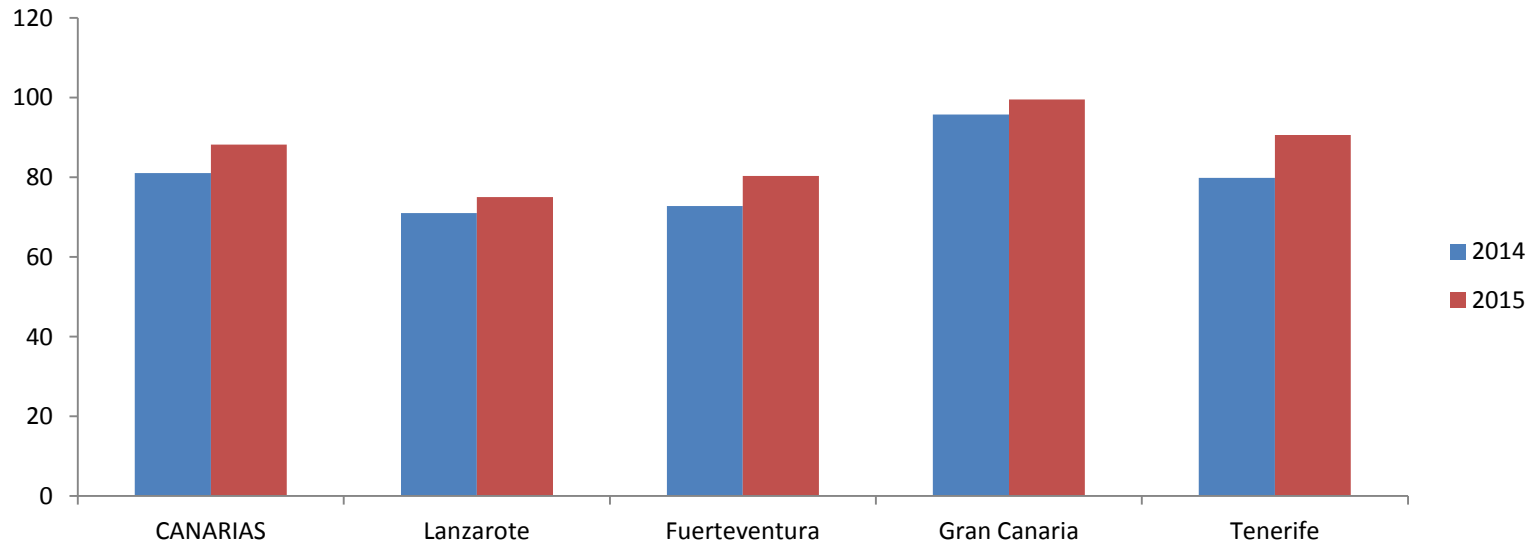
## PERNOCTACIONES TOTALES. GRAN CANARIA. **Noviembre. 2014-2015**



\*Nota: Las pernoctaciones de España corresponden tanto con peninsulares como residentes en Canarias.

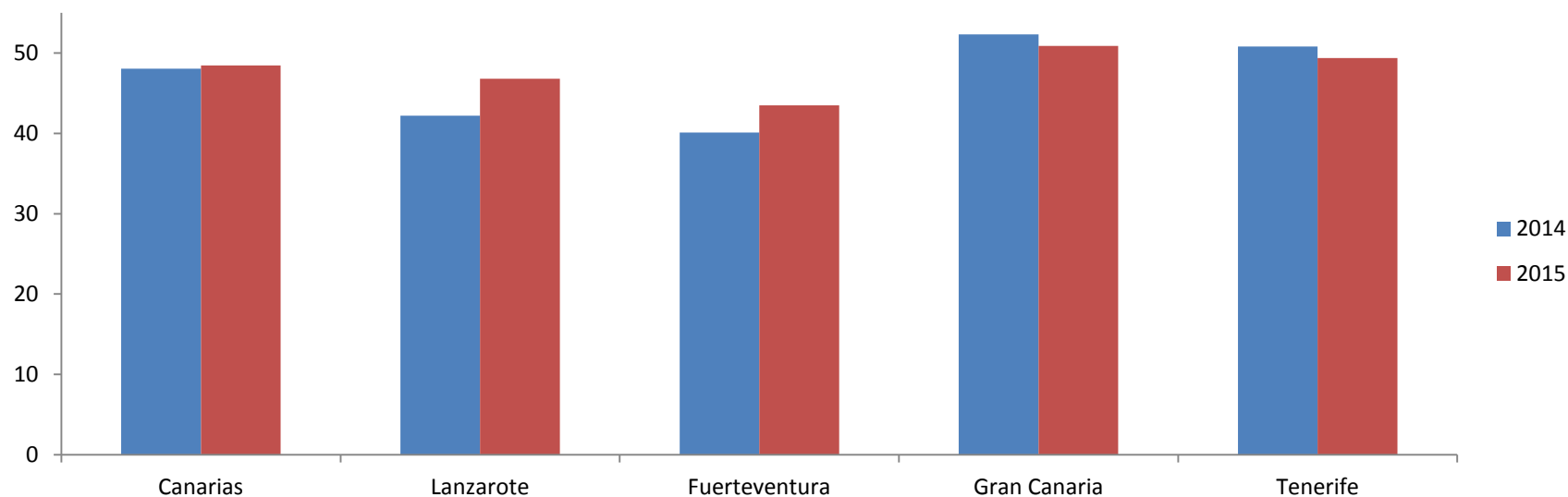
**TARIFA MEDIA DIARIA POR HABITACIÓN EN HOTELES, EN EUROS. CANARIAS.  
Noviembre. 2014-2015**

Isla/periodo	Canarias	Lanzarote	Fuerteventura	Gran Canaria	Tenerife
2014	81,06	71,02	72,79	95,79	79,87
2015	88,23	75,02	80,38	99,58	90,62
Variación total	7,17	4	7,59	3,79	10,75
Variación en %	8,85%	5,63%	10,43%	3,96%	13,46%



**TARIFA MEDIA DIARIA POR HABITACIÓN EN EXTRAHOTELEROS, EN EUROS. CANARIAS.  
Noviembre. 2014-2015**

Isla/periodo	Canarias	Lanzarote	Fuerteventura	Gran Canaria	Tenerife
2014	48,05	42,19	40,12	52,33	50,83
2015	48,45	46,8	43,49	50,9	49,37
Variación total	0,4	4,61	3,37	-1,43	-1,46
Variación en %	0,83%	10,93%	8,40%	-2,73%	-2,87%



## Sección 4

### Empleo

## EMPLEO EN EL SECTOR TURÍSTICO

### Desempleados y contratos en el sector turístico, de acuerdo a la CNAE-2009. Noviembre 2015

Gran Canaria		
	Desempleados	Contratos
Transporte terrestre y por tubería	1.951	602
Transporte marítimo	201	252
Transporte aéreo	171	104
Almacenamiento y actividades transporte	1.018	538
Servicios de alojamiento	5.461	2.843
Servicios de comidas y bebidas	8.916	4.070
Actividades de alquiler	858	241
Actividades de agencias de viajes, operadores turísticos.	246	74
Actividades de creación, artísticas, espectáculos	367	267
Actividades de bibliotecas, archivos, museos...	71	11
Actividades deportivas, recreativas y entretenimiento	1.226	519
<b>Total Turismo 2015</b>	<b>20.486</b>	<b>9.521</b>
<b>Total Turismo 2014</b>	<b>21.471</b>	<b>8.879</b>
<b>Var % sobre año 2014</b>	<b>-4,59%</b>	<b>7,23%</b>
Canarias		
	Desempleados	Contratos
<b>Total Turismo 2015</b>	<b>52.018</b>	<b>27.260</b>
<b>Total Turismo 2014</b>	<b>55.274</b>	<b>23.898</b>
<b>Var % sobre año 2014</b>	<b>-5,89%</b>	<b>14,07%</b>