
SITUACIÓN DEL SECTOR TURÍSTICO

NOVIEMBRE 2011

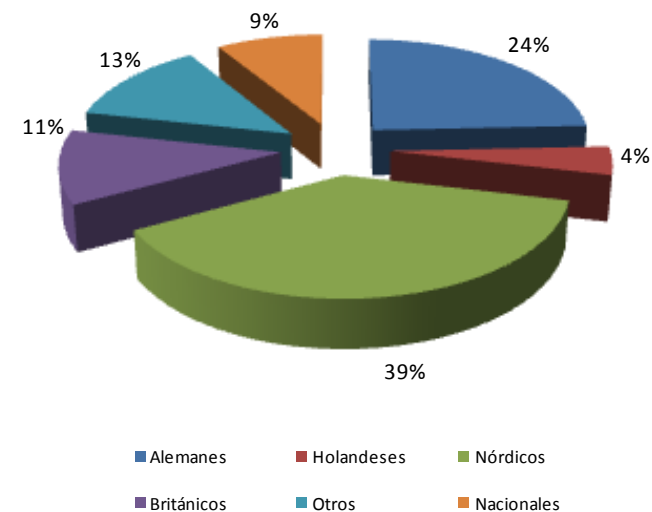
ÍNDICE	PÁGINA
CUADRO DE MANDO GENERAL	3
CUADRO DE MANDO POR MERCADOS	4
SECCIÓN 1. TURISTAS Y PASAJEROS	5
GRAN CANARIA	6
TURISTAS	6
PASAJEROS EXTRANJEROS	7
CANARIAS	8
TURISTAS	8
PASAJEROS EXTRANJEROS	9
ESPAÑA	12
SECCIÓN 2. PERFIL DEL CLIENTE	13
SECCIÓN 3. INDICADORES ALOJATIVOS	16
ENCUESTA DE OCUPACIÓN HOTELERA	17
TARIFA MEDIA POR HABITACIÓN	20
SECCIÓN 4. EMPLEO	21
CONTRATOS EN ELSECTOR TURÍSTICO. GRAN CANARIA	22
TRABAJADORES EN ALTA EN HOSTELERIA Y AGENCIAS DE VIAJE	23

CUADRO RESUMEN GENERAL. NOVIEMBRE 2011.

Gran Canaria				
Indicador	Mensual	Variación sobre mismo mes año anterior	Acumulado Anual	Variación sobre acumulado año 2010
Turistas totales (FRONTUR)	305.508	5,29%	2.926.745	10,42%
Extranjeros	278.477	8,78%	2.521.292	11,87%
Nacionales	27.031	-20,88%	405.455	2,18%
Pasajeros (AENA). Extranjeros	296.530	+13,41%	2.605.601	+17,40%
Indicador	Mensual	Variación sobre mismo mes año anterior	Acumulado o promedio anual	Variación sobre acumulado año 2010
Ocupación				
Ocupación hotelera	76,38%	4,12 puntos más	73,13%	6,95 puntos más
Tarifa media Hotelera	80,13 €	3,21%	74,66 €	7,03%
Estancia media				
Hotelera	6,59 días	0,25 días más	6,32 días	0,26 días más
Pernoctaciones				
Hoteleras	1.433.137	+5,92%	15.220.698	+12,24%

Canarias			
Turistas totales mes	% Var Extranjeros	%Var Nacionales	% Variación Total
Canarias	9,75%	-14,10%	6,74%
Lanzarote	3,40%	1,98%	3,17%
Fuerteventura	8,02%	-22,38%	5,92%
Gran Canaria	8,78%	-20,88%	5,29%
Tenerife	12,53%	-16,40%	8,44%

Turistas en Gran Canaria, por nacionalidades. Noviembre



Perfil visitante Gran Canaria		
Indicador	Mensual	Acumulado año
Motivo de estancia	Aumento del motivo vacacional, en detrimento de negocios.	Aumento del motivo vacacional, en detrimento de negocios.
Tipo de alojamiento	El tipo de alojamiento en hoteles o similares alcanza el 88,96%, muy similar al año anterior.	Se observa un incremento de algo más de 1 punto en hoteles o similares.
Número de pernoctaciones	Se observa una caída de algo más de 6 puntos en las estancias cortas (1-7 noches).	Caen las estancias cortas (1-7 noches) y las de larga duración (16-31 noches).
Contratación de paquete	El 71,09% de los turistas contrató un paquete turístico.	Pauta similar al año anterior. El 63,81% de los turistas contrató un paquete turístico.

CUADRO RESUMEN POR MERCADOS. NOVIEMBRE 2011.

Alemania	TOTAL	VAR %
Turistas	74.212	4,58%
Pasajeros llegados	84.319	+16,39%
Pernoctaciones hoteles	486.931	+4,47%
Estancia media hoteles	7,78	-0,18 días

Países Nórdicos	TOTAL	VAR %
Turistas	117.605	17,39%
Pasajeros llegados	121.167	+19,03%
Pernoctaciones hoteles	406.957	+19,78%
Estancia media hoteles	7,18	+0,11 días

Reino Unido	TOTAL	VAR %
Turistas	34.616	-10,60%
Pasajeros llegados	36.684	-15,14%
Pernoctaciones hoteles	157.124	0,98%
Estancia media hoteles	7,32	+0,61 días

España	TOTAL	VAR %
Turistas	27.031	-20,88%
Pernoctaciones hoteles	118.848	-24,30%
Estancia media hoteles	3,58	+0,12 días

(*) El dato de pernoctaciones y estancia media incluye a los residentes canarios. Esto puede producir resultados distintos entre la entrada de turistas y el resto de indicadores.

(**) La estancia media de los países nórdicos se calcula como la media aritmética de Finlandia, Dinamarca, Noruega y Suecia. En el dato de pasajeros también se incluye Islandia.

Sección 1

Turistas y Pasajeros

TURISTAS EN GRAN CANARIA. NOVIEMBRE 2011.

PAISES	2010	2011	VAR. 10-11	VAR. % 10-11
Total Residentes en el extranjero	255.994	278.477	22.483	8,78%
Alemania	70.960	74.212	3.252	4,58%
Bélgica	6.326	5.630	-696	-11,00%
Francia	1.697	2.251	554	32,65%
Holanda	13.068	13.205	137	1,05%
Irlanda	3.505	4.150	645	18,40%
Italia	2.439	4.042	1.603	65,72%
Países Nórdicos	100.179	117.605	17.426	17,39%
Reino Unido	38.721	34.616	-4.105	-10,60%
Otros países	19.098	22.766	3.668	19,21%
Total Residentes en España	34.164	27.031	-7.133	-20,88%
Total	290.158	305.508	15.350	5,29%

TURISTAS EN GRAN CANARIA. ACUMULADO 2011.

PAISES	2010	2011	VAR. 10-11	VAR. % 10-11
Total Residentes en el extranjero	2.253.681	2.521.292	267.611	11,87%
Alemania	642.834	672.106	29.272	4,55%
Bélgica	69.128	80.183	11.055	15,99%
Francia	25.540	32.688	7.148	27,99%
Holanda	153.163	176.952	23.789	15,53%
Irlanda	58.099	55.181	-2.918	-5,02%
Italia	37.562	52.380	14.818	39,45%
Países Nórdicos	585.915	673.574	87.659	14,96%
Reino Unido	457.699	497.210	39.511	8,63%
Otros países	223.742	281.024	57.282	25,60%
Total Residentes en España	396.809	405.455	8.646	2,18%
Total	2.650.489	2.926.745	276.256	10,42%

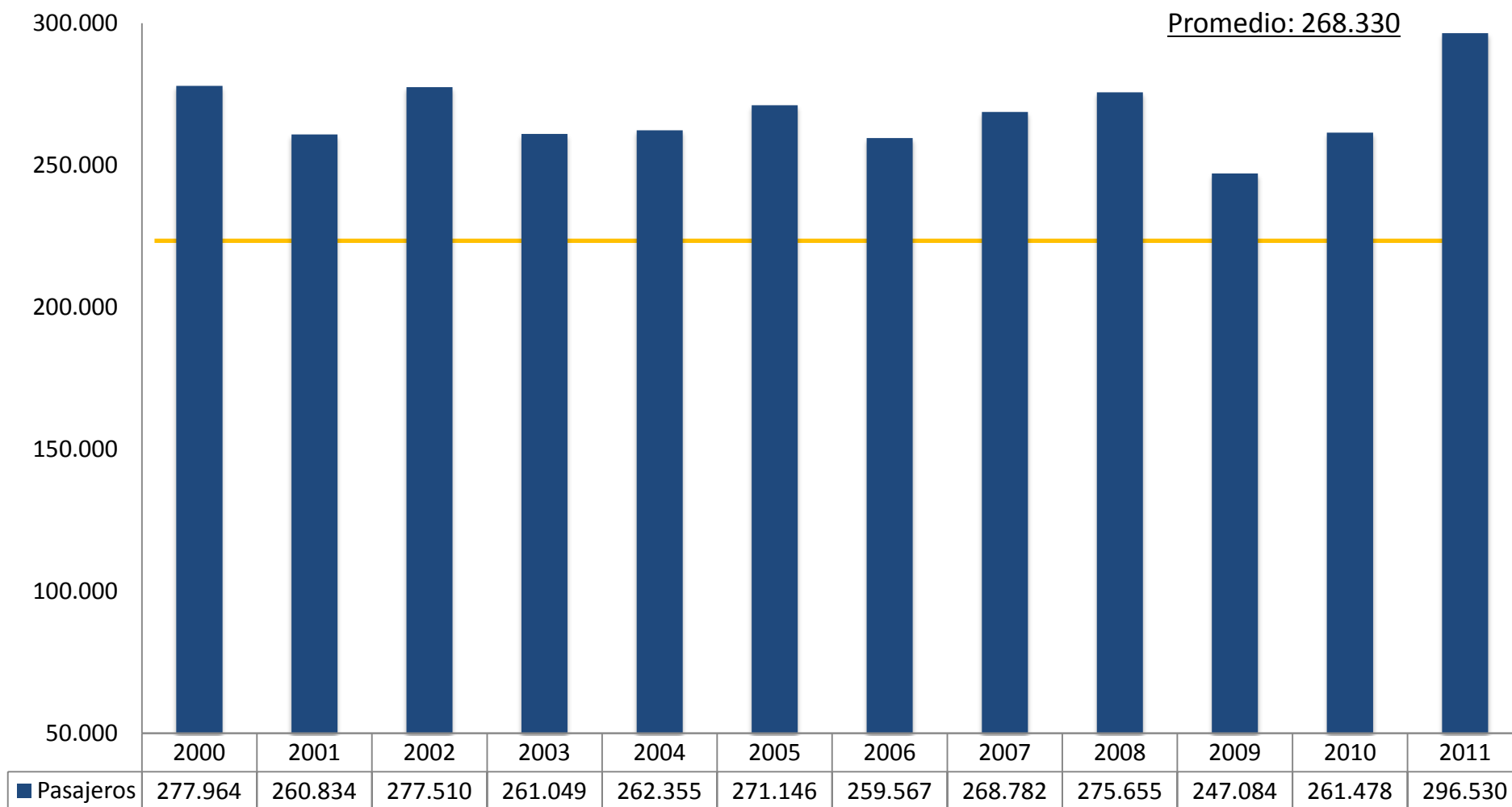
PASAJEROS EXTRANJEROS EN GRAN CANARIA. 2011.

NOVIEMBRE 2011

ACUMULADO ENERO-NOVIEMBRE 2011

PAÍS	2010	2011	Var 10-11	Var % 10-11	PAÍS	2010	2011	Var 10-11	Var % 10-11
ALEMANIA	72.444	84.319	11.875	16,39%	ALEMANIA	620.849	733.934	113.085	18,21%
AUSTRIA	2.666	3.737	1.071	40,17%	AUSTRIA	28.242	33.939	5.697	20,17%
BELGICA	6.154	6.393	239	3,88%	BELGICA	77.622	81.670	4.048	5,22%
DINAMARCA	16.463	17.717	1.254	7,62%	DINAMARCA	113.291	130.579	17.288	15,26%
FED. RUSA	0	727	727	-	FED. RUSA	606	948	342	56,44%
FINLANDIA	19.280	22.937	3.657	18,97%	FINLANDIA	93.203	109.425	16.222	17,41%
FRANCIA	0	39	39	-	FRANCIA	833	3.067	2.234	268,19%
GRAN BRETAÑA	43.232	36.684	-6.548	-15,15%	GRAN BRETAÑA	473.745	501.564	27.819	5,87%
HOLANDA	11.399	12.533	1.134	9,95%	HOLANDA	133.306	165.184	31.878	23,91%
IRLANDA	4.803	5.554	751	15,64%	IRLANDA	73.803	84.205	10.402	14,09%
ITALIA	1.897	3.294	1.397	73,64%	ITALIA	25.070	41.340	16.270	64,90%
NORUEGA	35.928	40.614	4.686	13,04%	NORUEGA	216.708	257.343	40.635	18,75%
REPÚBLICA CHECA	955	929	-26	-2,72%	REPÚBLICA CHECA	14.364	16.080	1.716	11,95%
POLONIA	1.617	1.619	2	0,12%	POLONIA	15.204	22.075	6.871	45,19%
SUECIA	30.116	39.899	9.783	32,48%	SUECIA	173.416	215.534	42.118	24,29%
SUIZA	5.355	7.554	2.199	41,06%	SUIZA	65.146	87.031	21.885	33,59%
OTROS PAÍSES	9.169	11.981	2.812	30,67%	OTROS PAÍSES	94.105	121.683	27.578	29,31%
TOTALES	261.478	296.530	35.052	13,41%	TOTALES	2.219.513	2.605.601	386.088	17,40%

PASAJEROS EXTRANJEROS. MES DE NOVIEMBRE. GRAN CANARIA. EVOLUCIÓN.



TURISTAS EN CANARIAS. NOVIEMBRE 2011.

EXTRANJEROS	Canarias	Lanzarote	Fuerteventura	Gran Canaria	Tenerife
Noviembre 2010	836.657	129.042	130.582	255.994	307.191
Noviembre 2011	918.196	133.426	141.050	278.477	345.669
Variación total	81.539	4.384	10.468	22.483	38.478
Variación en %	9,75%	3,40%	8,02%	8,78%	12,53%
NACIONALES	Canarias	Lanzarote	Fuerteventura	Gran Canaria	Tenerife
Noviembre 2010	120.565	25.100	9.654	34.164	50.487
Noviembre 2011	103.570	25.596	7.493	27.031	42.207
Variación total	-16.995	496	-2.161	-7.133	-8.280
Variación en %	-14,10%	1,98%	-22,38%	-20,88%	-16,40%
TOTAL	Canarias	Lanzarote	Fuerteventura	Gran Canaria	Tenerife
Noviembre 2010	957.222	154.142	140.236	290.158	357.677
Noviembre 2011	1.021.766	159.022	148.543	305.508	387.876
Variación total	64.544	4.880	8.307	15.350	30.199
Variación en %	6,74%	3,17%	5,92%	5,29%	8,44%

PASAJEROS EXTRANJEROS EN CANARIAS. NOVIEMBRE. 2010-2011.

TOTAL EXTRANJEROS	Canarias	Lanzarote	Fuerteventura	Gran Canaria	Tenerife	La Palma
2011	931.841	133.457	140.188	296.530	348.696	12.970
2010	830.707	121.113	130.492	261.478	307.679	9.945
Variación total	101.134	12.344	9.696	35.052	41.017	3.025
Variación en %	12,17%	10,19%	7,43%	13,41%	13,33%	30,42%

PASAJEROS EXTRANJEROS EN CANARIAS. ACUMULADO ENERO-NOVIEMBRE. 2010-2011.

TOTAL EXTRANJEROS	Canarias	Lanzarote	Fuerteventura	Gran Canaria	Tenerife	La Palma
2011	9.382.071	1.579.386	1.666.985	2.605.601	3.433.975	96.124
2010	7.787.525	1.348.158	1.308.604	2.219.513	2.816.541	94.709
Variación total	1.594.546	231.228	358.381	386.088	617.434	1.415
Variación en %	20,48%	17,15%	27,39%	17,40%	21,92%	1,49%

TURISTAS EXTRANJEROS EN ESPAÑA. NOVIEMBRE 2011.

COMUNIDAD AUTÓNOMA	2010	2011	Var total	Var %
TOTAL	2.911.187	3.015.331	104.144	3,58%
ANDALUCÍA	384.892	341.544	-43.348	-11,26%
BALEARES	117.859	126.987	9.128	7,74%
CANARIAS (**)	835.121	935.949	100.828	12,07%
CATALUÑA	713.286	728.040	14.754	2,07%
COMUNIDAD VALENCIANA	250.404	266.837	16.433	6,56%
COMUNIDAD DE MADRID	371.104	373.620	2.516	0,68%
RESTO DE CCAA	238.522	242.355	3.833	1,61%
PAÍSES DE ORIGEN	2010	2011	Var total	Var %
ALEMANIA	445.494	497.450	51.956	11,66%
FRANCIA	421.544	411.374	-10.170	-2,41%
IRLANDA	49.272	55.167	5.895	11,96%
ITALIA	241.117	202.095	-39.022	-16,18%
PAÍSES BAJOS	112.089	121.200	9.111	8,13%
REINO UNIDO	591.608	605.507	13.899	2,35%
PAÍSES NÓRDICOS	313.429	320.330	6.901	2,20%

Fuente: IET.

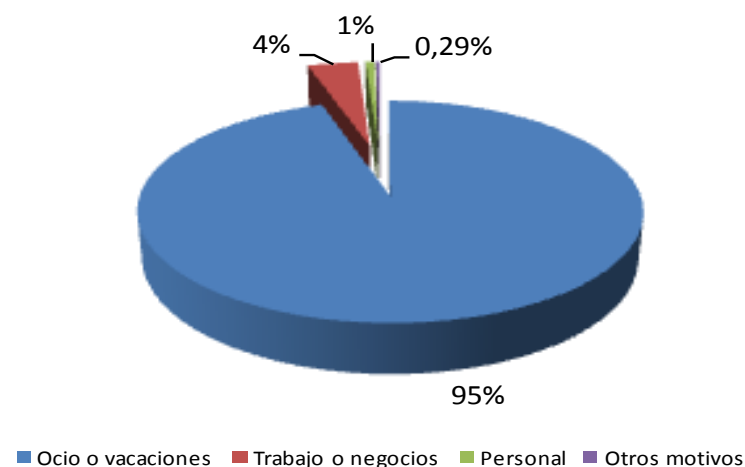
(**) Nota: Los datos de Canarias no coinciden al 100% con las cifras de la página 9, ya que el ISTAC u el IET aplican ligeras diferencias metodológicas.

Sección 2

Perfil del cliente

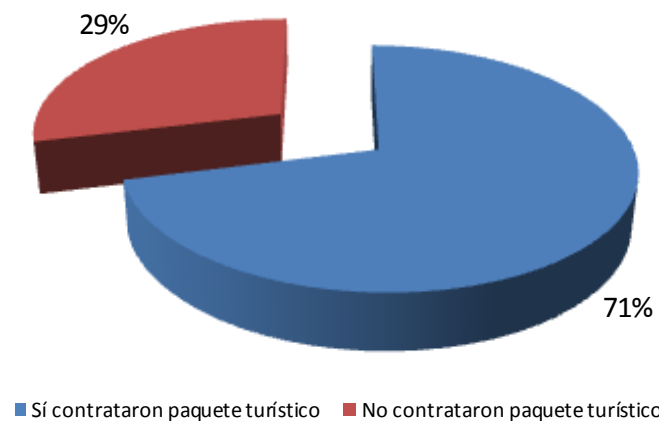
TURISTAS POR MOTIVOS DE ESTANCIA

	NOVIEMBRE 2010	NOVIEMBRE 2011
GRAN CANARIA		
Ocio o Vacaciones	94,16%	95,07%
Trabajo o Negocios	5,03%	3,94%
Personal	0,65%	0,70%
Otros motivos	0,16%	0,29%



TURISTAS SEGÚN CONTRATACIÓN DE PAQUETES TURÍSTICOS

	NOVIEMBRE 2010	NOVIEMBRE 2011
GRAN CANARIA		
Sí contrataron paquete	67,88%	71,09%
No contrataron paquete	32,12%	28,91%

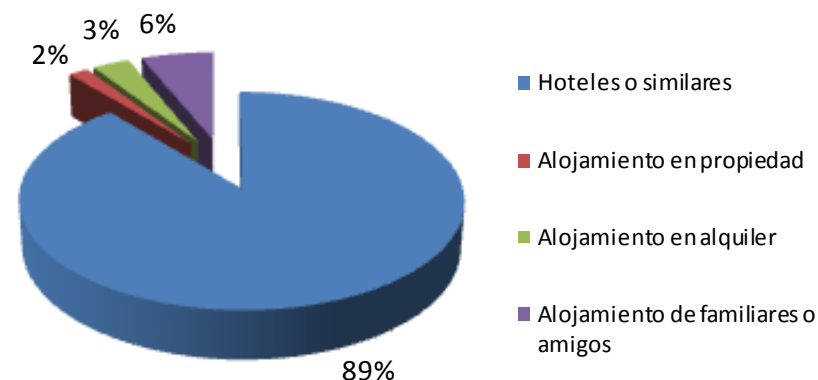


TURISTAS POR TIPO DE ALOJAMIENTO

NOVIEMBRE 2010 NOVIEMBRE 2011

GRAN CANARIA

	NOVIEMBRE 2010	NOVIEMBRE 2011
Hoteles o similares	88,80%	88,96%
Alojamiento en propiedad	1,91%	1,71%
Alojamiento en alquiler	2,62%	3,17%
Alojamiento de familiares o amigos	6,48%	6,16%

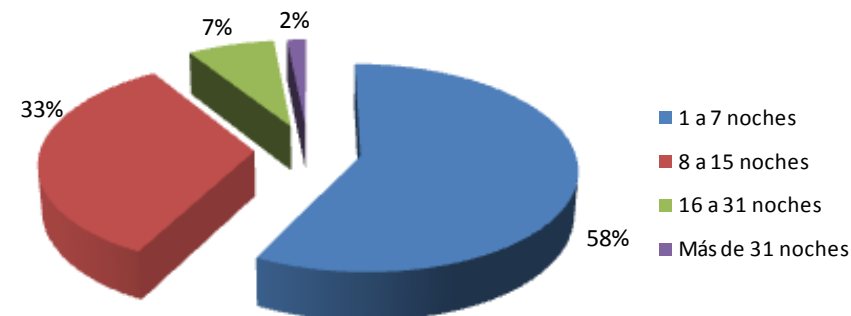


TURISTAS POR NÚMERO DE PERNOCTACIONES

NOVIEMBRE 2010 NOVIEMBRE 2011

GRAN CANARIA

	NOVIEMBRE 2010	NOVIEMBRE 2011
1 a 7 noches	63,91%	57,58%
8 a 15 noches	29,84%	33,33%
16 a 31 noches	5,33%	7,48%
32 noches o más	0,92%	1,61%



Sección 3

Indicadores alojativos

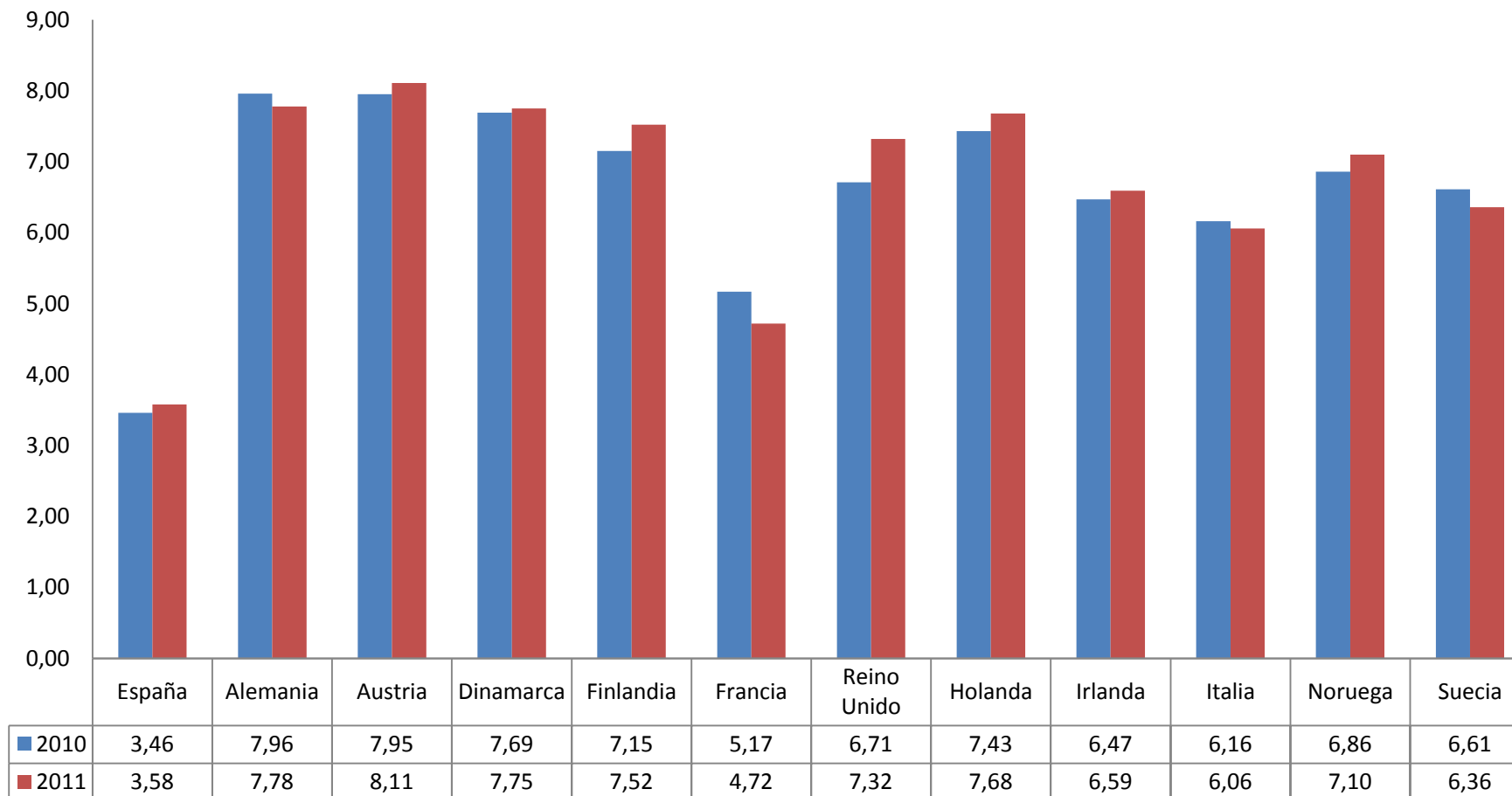
**ENCUESTA DE OCUPACIÓN HOTELERA. GRAN CANARIA.
MES DE **NOVIEMBRE**. RESULTADOS 2011 Y COMPARATIVA.**

Mes			NOVIEMBRE 2011	ACUMULADO 2011
Pernoctaciones	Extranjeros	Dato Var %	1.314.289 9,89%	12.930.550 15,50%
	Españoles	Dato Var %	118.848 -24,30%	2.290.148 -3,21%
	Total	Dato Var %	1.433.137 5,92%	15.220.698 12,24%
Viajeros alojados	Extranjeros	Dato Var %	191.162 9,60%	1.850.622 14,55%
	Españoles	Dato Var %	33.723 -25,15%	605.947 -7,16%
	Total	Dato Var %	224.885 2,47%	2.456.569 8,30%
Grados de ocupación	Por plazas	Dato Var	76,38 4,12	73,13 6,95
	Por habitaciones	Dato Var	87,53 5,28	79,22 6,51
Estancia media	Extranjeros	Dato Var	7,20 0,01	7,32 0,10
	Españoles	Dato Var	3,58 0,12	3,67 0,13
	Total	Dato Var	6,59 0,25	6,32 0,26
Tarifa media diaria		Dato Var %	80,13 3,21%	74,66 7,03%

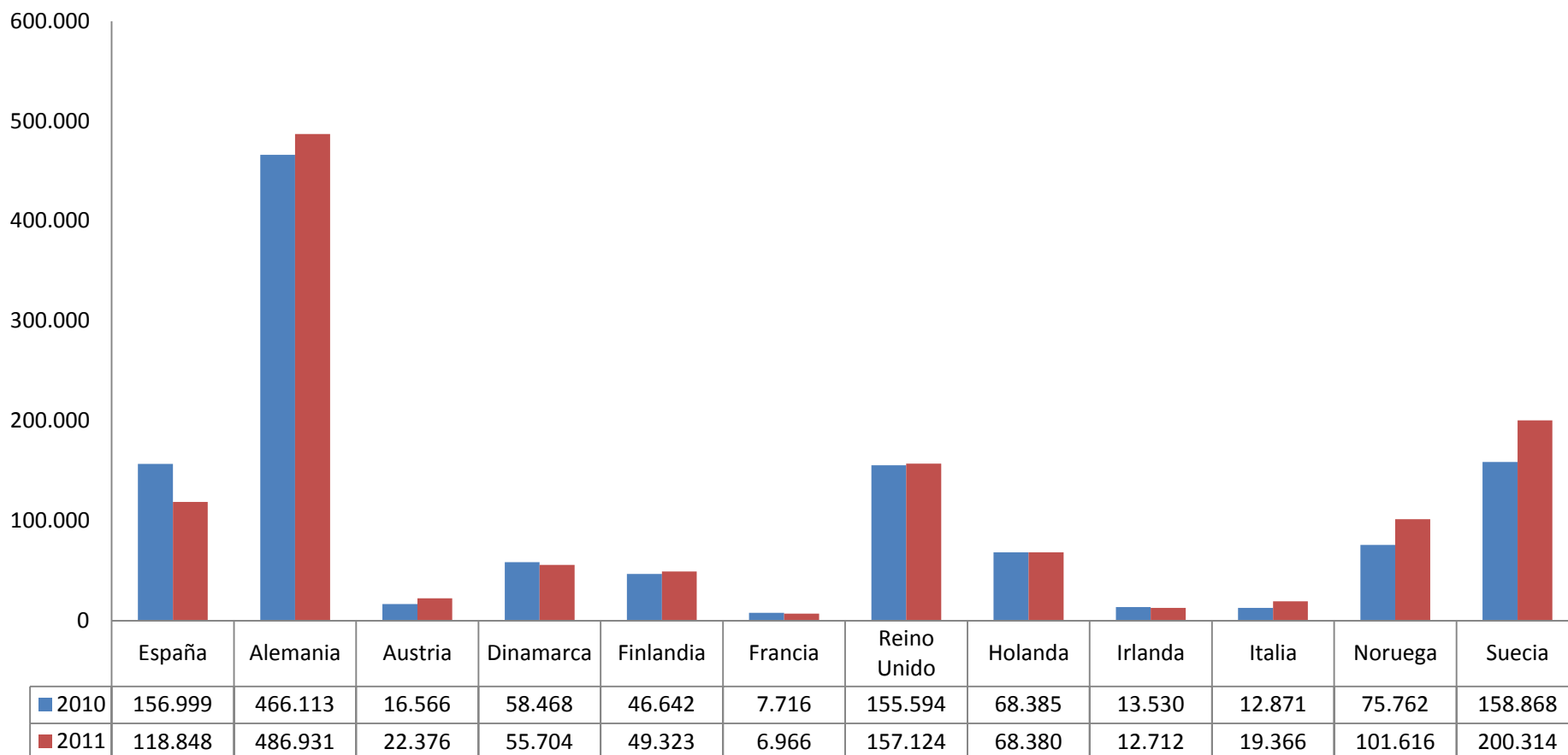
Fuente: ISTAC.

Nota: La medición en puntos se debe, a que los datos expresados de esta forma, son medidos por indicadores que registran la variación en términos absolutos.

ESTANCIA MEDIA EN HOTELES, POR PAÍSES. GRAN CANARIA. **NOVIEMBRE.** 2010-2011.



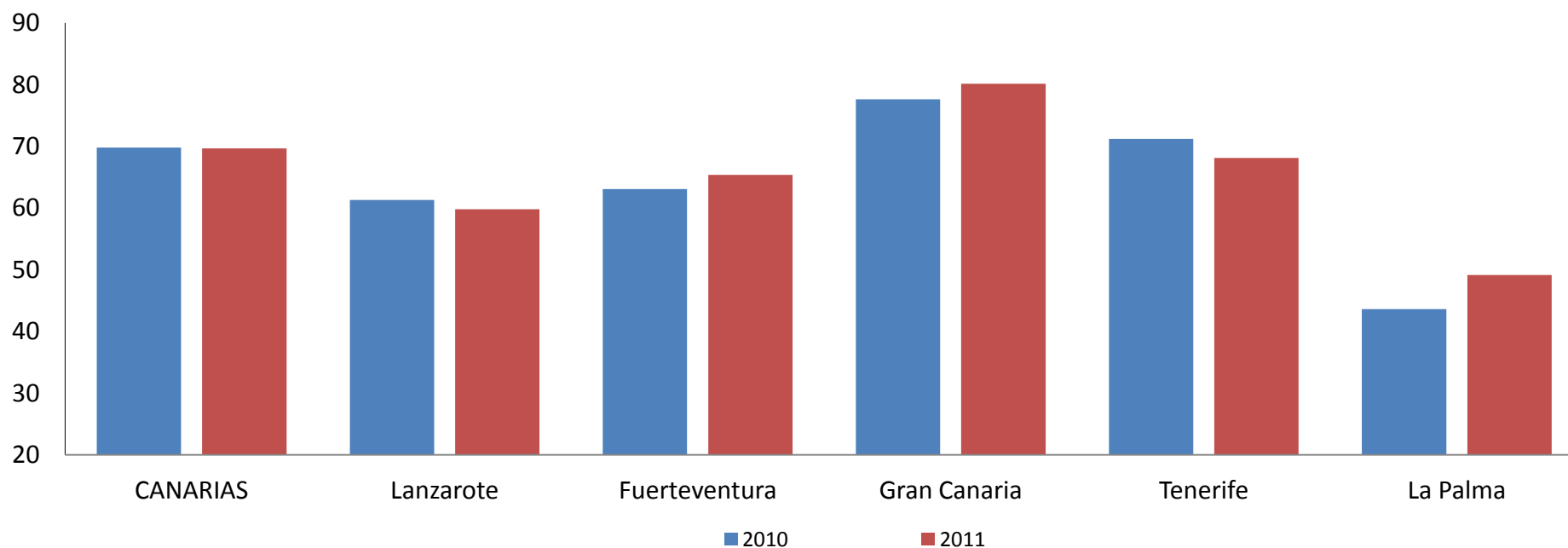
PERNOCTACIONES TOTALES EN HOTELES. GRAN CANARIA. **NOVIEMBRE.** 2010-2011.



Fuente: ISTAC.

TARIFA MEDIA DIARIA POR HABITACIÓN EN HOTELES. CANARIAS. NOVIEMBRE 2010-2011.

Isla/periodo	Canarias	Lanzarote	Fuerteventura	Gran Canaria	Tenerife	La Palma
2011	69,68	59,82	65,39	80,13	68,1	49,14
2010	69,82	61,32	63,1	77,64	71,22	43,63
Variación total	-0,14	-1,5	2,29	2,49	-3,12	5,51
Variación en %	-0,20%	-2,45%	3,63%	3,21%	-4,38%	12,63%



Sección 4

Empleo

EMPLEO EN EL SECTOR TURÍSTICO

Contratos en el sector turístico, de acuerdo a la CNAE-2009. OBECAN.

Noviembre 2011. Datos definitivos. Gran Canaria.

	Contratos	Var. mensual	Var. Interanual
Transporte terrestre y por tubería	513	-9,04%	2,19%
Transporte marítimo	252	-21,00%	20,57%
Transporte aéreo	66	-26,67%	32,00%
Almacenamiento y actividades transporte	386	67,10%	22,93%
Servicios de alojamiento	2.014	-5,93%	6,84%
Servicios de comidas y bebidas	2.806	14,91%	32,42%
Actividades de alquiler	204	3,55%	-14,29%
Actividades de agencias de viajes, operadores turísticos, servicios de reservas	123	17,14%	32,26%
Actividades de creación, artísticas, espectáculos	184	-20,69%	-36,77%
Actividades de bibliotecas, archivos, museos... y	11	10,00%	-35,29%
Actividades deportivas, recreativas y entretenimiento	267	-16,04%	-26,45%
Total	6.826	2,66%	12,25%

EMPLEO EN EL SECTOR TURÍSTICO

Trabajadores en alta laboral en Hostelería y Agencias de viaje.

Noviembre 2011. Datos definitivos.

	Trabajadores	Var. mensual	Var. Interanual
España	1.283.061	-4,06%	0,87%
Andalucía	194.127	-5,34%	1,50%
Baleares	44.967	-33,16%	1,78%
Canarias	114.754	0,77%	5,83%
Cataluña	211.865	-4,38%	1,27%
C. Valenciana	128.233	-3,75%	0,71%
Madrid (C. de)	191.335	-0,05%	-0,47%