
SITUACIÓN DEL SECTOR TURÍSTICO

SEPTIEMBRE 2011

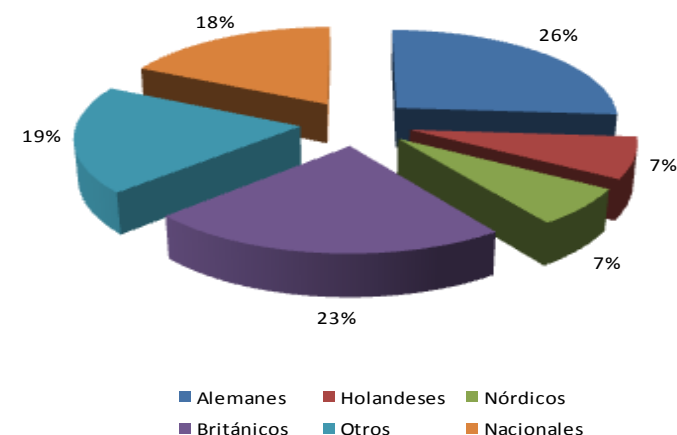
ÍNDICE	PÁGINA
CUADRO RESUMEN GENERAL	3
CUADRO RESUMEN POR MERCADOS	4
SECCIÓN 1. TURISTAS Y PASAJEROS	5
GRAN CANARIA	6
TURISTAS	6
PASAJEROS EXTRANJEROS	7
CANARIAS	9
TURISTAS	9
PASAJEROS EXTRANJEROS	11
ESPAÑA	12
TURISTAS	12
SECCIÓN 2. PERFIL DEL CLIENTE. GRAN CANARIA	13
SECCIÓN 3. INDICADORES ALOJATIVOS	16
ENCUESTA DE OCUPACIÓN HOTELERA	17
TARIFA MEDIA POR HABITACIÓN	20
SECCIÓN 4. EMPLEO	21
TRABAJADORES EN ALTA EN HOSTELERIA Y AGENCIAS DE VIAJE	22

CUADRO RESUMEN GENERAL. SEPTIEMBRE 2011.

Gran Canaria				
Indicador	Mensual	Variación mensual	Acum. Anual	Variación anual
Turistas totales (FRONTUR)	204.460	5,51%	2.326.499	11,07%
Extranjeros	168.112	4,58%	1.982.919	11,88%
Nacionales	36.349	9,99%	343.582	6,62%
Pasajeros (AENA). Extranjeros	176.012	+8,21%	2.046.287	+18,27%
Indicador	Mensual	Variación mensual	Acum. Anual	Variación anual
Ocupación				
Ocupación hotelera	69,34%	+8,49 puntos	73,04%	+7,20 puntos
Tarifa media Hotelera	70,68	+11,62%		
Estancia media				
Hoteleras	6,56 días	+0,19 puntos	6,31 días	+0,24 puntos
Pernoctaciones				
Hoteleras	1.294.091	+15,00%	12.416.212	+12,91%

Canarias			
Turistas totales	% Var Nacional	%Var Extranjeros	Variación Total
Canarias	8,52%	19,58%	17,46%
Lanzarote	15,78%	10,19%	11,32%
Fuerteventura	-6,45%	31,47%	24,93%
Gran Canaria	9,99%	4,58%	5,51%
Tenerife	5,65%	30,18%	25,10%

Turistas en Gran Canaria, por nacionalidades.



Perfil visitante Gran Canaria	
Indicador	Septiembre 2011
Motivo de estancia	Se observa un incremento en el motivo vacacional, en detrimento del motivo negocios.
Tipo de alojamiento	Aumento de 2,5 puntos del tipo de alojamiento en hoteles o similares; sin embargo, los restantes caen.
Número de pernoctaciones	Sustitución de las estancias cortas (1-7 noches) por las intermedias (8-15 noches) en algo más de 2 puntos.
Contratación de paquete	Sin cambios significativos. El 59,57% de los turistas contrató un paquete turístico.

CUADRO RESUMEN POR MERCADOS. SEPTIEMBRE 2011.

Alemania	TOTAL	VAR %
Turistas	53.505	10,95%
Pasajeros llegados	55.780	8,86%
Pernoctaciones hoteles	454.642	7,85%
Estancia media hoteles	8,31 días	-1,08 días

Países Nórdicos	TOTAL	VAR %
Turistas	13.743	-26,46%
Pasajeros llegados	16.244	-16,03%
Pernoctaciones hoteles	55.353	-5,59%
Estancia media hoteles	6,72días	0,48días

Reino Unido	TOTAL	VAR %
Turistas	46.881	3,26%
Pasajeros llegados	42.272	8,83%
Pernoctaciones hoteles	232.470	24,51%
Estancia media hoteles	7,48días	+0,83 días

España	TOTAL	VAR %
Turistas	36.349	9,99%
Pernoctaciones hoteles	249.448	16,61%
Estancia media hoteles	4,08 días	0,37 días

(*) El dato de pernoctaciones y estancia media incluye a los residentes canarios. Esto puede producir resultados distintos entre la entrada de turistas y el resto de indicadores.

(**) La estancia media de los países nórdicos se calcula como la media aritmética de Finlandia, Dinamarca, Noruega y Suecia. En el dato de pasajeros también se incluye Islandia.

Sección 1

Turistas y Pasajeros

TURISTAS EN GRAN CANARIA. SEPTIEMBRE 2011.

PAISES	2010	2011	VAR. 10-11	VAR. % 10-11
Total Residentes en el extranjero	160.742	168.112	7.370	4,58%
Alemania	48.225	53.505	5.280	10,95%
Bélgica	6.435	7.054	619	9,62%
Francia	2.347	1.845	-502	-21,39%
Holanda	12.958	15.008	2.050	15,82%
Irlanda	6.294	4.922	-1.372	-21,80%
Italia	3.102	3.082	-20	-0,64%
Países Nórdicos	18.688	13.743	-4.945	-26,46%
Reino Unido	45.401	46.881	1.480	3,26%
Otros países	17.293	22.072	4.779	27,64%
Total Residentes en España	33.047	36.349	3.302	9,99%
Total	193.789	204.460	10.671	5,51%

TURISTAS EN GRAN CANARIA. ACUMULADO 2011.

PAISES	2010	2011	VAR. 10-11	VAR. % 10-11
Total Residentes en el extranjero	1.772.407	1.982.919	210.512	11,88%
Alemania	512.154	535.205	23.051	4,50%
Bélgica	55.912	67.626	11.714	20,95%
Francia	21.936	27.777	5.841	26,63%
Holanda	122.961	141.473	18.512	15,06%
Irlanda	49.520	45.414	-4.106	-8,29%
Italia	32.960	45.188	12.228	37,10%
Países Nórdicos	421.463	481.709	60.246	14,29%
Reino Unido	374.144	407.382	33.238	8,88%
Otros países	181.360	231.149	49.789	27,45%
Total Residentes en España	322.264	343.582	21.318	6,62%
Total	2.094.670	2.326.499	231.829	11,07%

PASAJEROS EXTRANJEROS EN GRAN CANARIA. 2011.

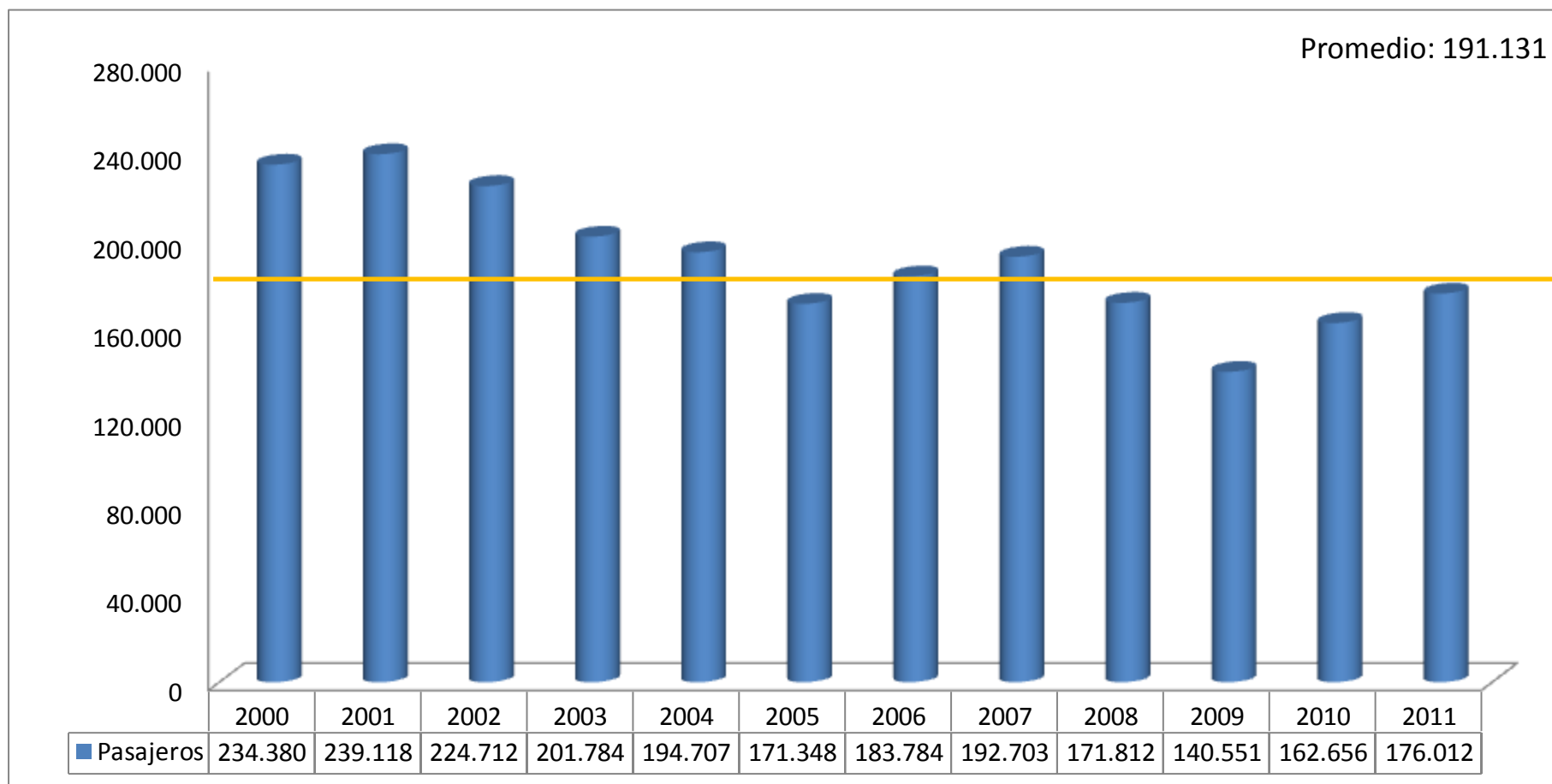
SEPTIEMBRE 2011

PAÍS	2010	2011	Var 10-11	Var % 10-11
ALEMANIA	51.242	55.780	4.538	8,86%
AUSTRIA	2.358	2.546	188	7,97%
BÉLGICA	7.045	6.460	-585	-8,30%
DINAMARCA	3.314	2.985	-329	-9,93%
FEDERACION RUSA	606	--	-	-
FINLANDIA	1.826	--	-	-
FRANCIA	84	178	94	111,90%
REINO UNIDO	43.438	47.272	3.834	8,83%
HOLANDA	10.905	13.468	2.563	23,50%
IRLANDA	6.862	8.450	1.588	23,14%
ITALIA	1.875	3.124	1.249	66,61%
NORUEGA	8.336	8.252	-84	-1,01%
REPUBLICA CHECA	1.343	1.146	-197	-14,67%
POLONIA	1.747	2.671	924	52,89%
SUECIA	5.870	4.822	-1.048	-17,85%
SUIZA	6.567	7.584	1.017	15,49%
PORTUGAL	3.265	3.344	79	2,42%
LUXEMBURGO	1.043	915	-128	-12,27%
ISLANDIA	--	185	-	-
OTROS PAISES	4.930	6.830	1.900	38,54%
TOTALES	162.656	176.012	13.356	8,21%

ACUMULADO ENERO-SEPTIEMBRE 2011

PAÍS	2010	2011	Var 10-11	Var % 10-11
ALEMANIA	489.299	585.594	96.295	19,68%
AUSTRIA	22.891	26.754	3.863	16,88%
BÉLGICA	63.518	67.531	4.013	6,32%
DINAMARCA	85.927	98.905	12.978	15,10%
FEDERACION RUSA	606	1	-605	-
FINLANDIA	61.134	71.896	10.762	17,60%
FRANCIA	523	2.786	2.263	432,70%
REINO UNIDO	382.780	413.605	30.825	8,05%
HOLANDA	106.817	132.784	25.967	24,31%
IRLANDA	61.542	69.445	7.903	12,84%
ITALIA	21.268	34.408	13.140	61,78%
NORUEGA	156.274	189.324	33.050	21,15%
REPUBLICA CHECA	11.174	11.325	151	1,35%
POLONIA	12.388	20.643	8.255	66,64%
SUECIA	123.678	152.363	28.685	23,19%
SUIZA	52.925	69.568	16.643	31,45%
PORTUGAL	27.033	23.895	-3.138	-11,61%
LUXEMBURGO	8.143	9.460	1.317	16,17%
ISLANDIA	3.118	3.553	435	13,95%
OTROS PAISES	39.153	62.447	23.294	59,49%
TOTALES	1.730.191	2.046.287	316.096	18,27%

PASAJEROS EXTRANJEROS. MES DE SEPTIEMBRE. GRAN CANARIA. EVOLUCIÓN.



TURISTAS EN CANARIAS. SEPTIEMBRE 2011.

EXTRANJEROS	Canarias	Lanzarote	Fuerteventura	Gran Canaria	Tenerife
Septiembre 2010	629.056	135.875	99.646	160.742	226.682
Septiembre 2011	752.224	149.717	131.006	168.112	295.097
Variación total	123.168	13.842	31.360	7.370	68.415
Variación en %	19,58%	10,19%	31,47%	4,58%	30,18%
NACIONALES	Canarias	Lanzarote	Fuerteventura	Gran Canaria	Tenerife
Septiembre 2010	149.379	34.447	20.791	33.047	59.289
Septiembre 2011	162.106	39.882	19.450	36.349	62.638
Variación total	12.727	5.435	-1.341	3.302	3.349
Variación en %	8,52%	15,78%	-6,45%	9,99%	5,65%
TOTAL	Canarias	Lanzarote	Fuerteventura	Gran Canaria	Tenerife
Septiembre 2010	778.436	170.322	120.437	193.789	285.970
Septiembre 2011	914.330	189.598	150.456	204.460	357.735
Variación total	135.894	19.276	30.019	10.671	71.765
Variación en %	17,46%	11,32%	24,93%	5,51%	25,10%

PASAJEROS EXTRANJEROS EN CANARIAS. SEPTIEMBRE. 2010-2011.

TOTAL EXTRANJEROS	Canarias	Lanzarote	Fuerteventura	Gran Canaria	Tenerife	La Palma
2011	746.482	143.611	139.882	176.012	279.917	7.060
2010	635.021	122.222	120.422	162.656	223.014	6.707
Variación total	111.461	21.389	19.460	13.356	56.903	353
Variación en %	17,55%	17,50%	16,16%	8,21%	25,52%	5,26%

PASAJEROS EXTRANJEROS EN CANARIAS. ACUMULADO ENERO-SEPTIEMBRE. 2010-2011.

TOTAL EXTRANJEROS	Canarias	Lanzarote	Fuerteventura	Gran Canaria	Tenerife	La Palma
2011	7.487.732	1.285.479	1.355.245	2.046.287	2.725.135	75.586
2010	6.131.846	1.091.988	1.038.464	1.730.191	2.194.256	77.090
Variación total	1.355.886	193.491	316.781	316.096	530.879	-1.504
Variación en %	22,11%	17,72%	30,50%	18,27%	24,19%	-1,95%

TURISTAS EXTRANJEROS EN ESPAÑA. SEPTIEMBRE 2011.

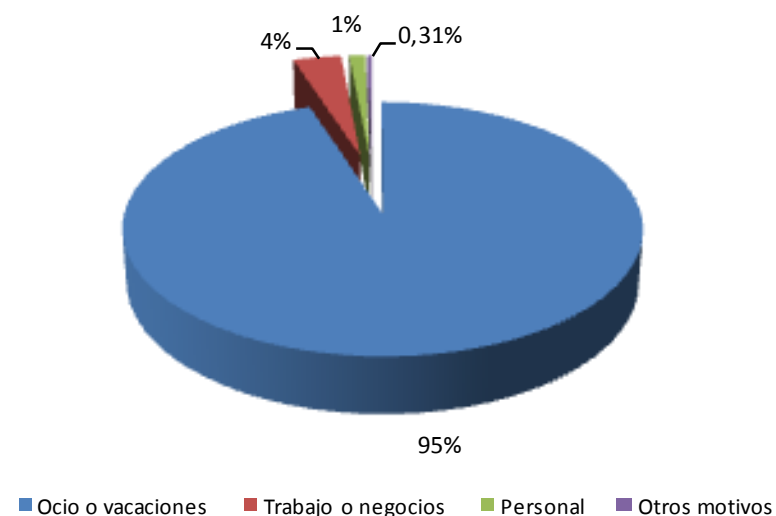
COMUNIDAD AUTÓNOMA	2010	2011	Var total	Var %
TOTAL	5.351.470	5.843.621	492.151	9,20%
ANDALUCÍA	736.380	822.067	85.687	11,64%
BALEARES	1.341.434	1.482.599	141.165	10,52%
CANARIAS	623.303	749.012	125.709	20,17%
CATALUÑA	1.282.621	1.376.172	93.551	7,29%
COMUNIDAD VALENCIANA	524.938	557.830	32.892	6,27%
COMUNIDAD DE MADRID	409.191	379.340	-29.851	-7,30%
RESTO DE CCAA	433.602	476.600	42.998	9,92%
PAÍSES DE ORIGEN	2010	2011	Var total	Var %
ALEMANIA	1.028.877	1.099.109	70.232	6,83%
FRANCIA	610.479	671.069	60.590	9,92%
IRLANDA	116.990	142.374	25.384	21,70%
ITALIA	312.504	354.383	41.879	13,40%
PAÍSES BAJOS	225.419	291.131	65.712	29,15%
REINO UNIDO	1.469.443	1.636.929	167.486	11,40%
PAÍSES NÓRDICOS	294.771	292.074	-2.697	-0,91%

Sección 2

Perfil del cliente

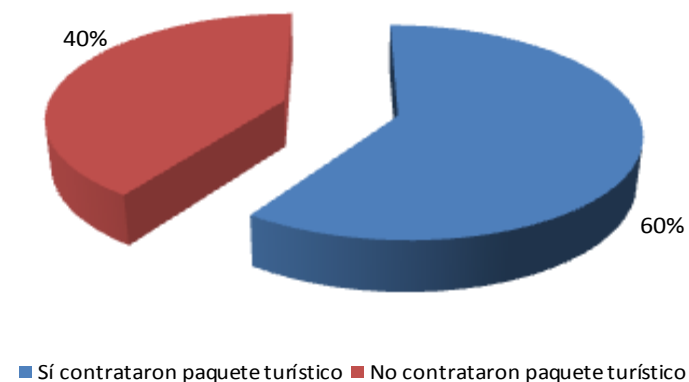
TURISTAS POR MOTIVOS DE ESTANCIA

	SEPTIEMBRE 2010	SEPTIEMBRE 2011
GRAN CANARIA		
Ocio o Vacaciones	92,99%	95,00%
Trabajo o Negocios	5,80%	3,52%
Personal	0,99%	1,16%
Otros motivos	0,22%	0,31%



TURISTAS SEGÚN CONTRATACIÓN DE PAQUETES TURÍSTICOS

	SEPTIEMBRE 2010	SEPTIEMBRE 2011
GRAN CANARIA		
Sí contrataron paquete	59,68%	59,57%
No contrataron paquete	40,32%	40,43%

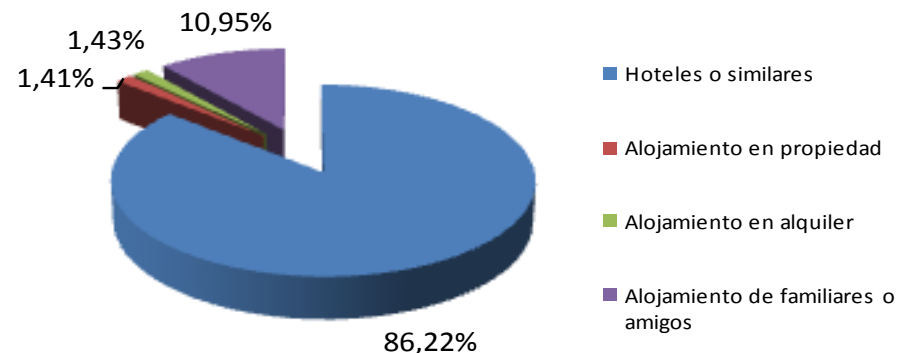


TURISTAS POR TIPO DE ALOJAMIENTO

SEPTIEMBRE SEPTIEMBRE
2010 2011

GRAN CANARIA

	SEPTIEMBRE 2010	SEPTIEMBRE 2011
Hoteles o similares	83,68%	86,22%
Alojamiento en propiedad	2,65%	1,41%
Alojamiento en alquiler	2,61%	1,43%
Alojamiento de familiares o amigos	11,05%	10,95%

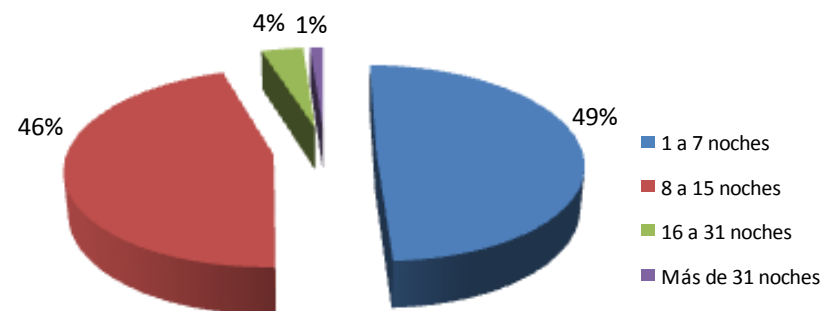


TURISTAS POR NÚMERO DE PERNOCTACIONES

SEPTIEMBRE SEPTIEMBRE
2010 2011

GRAN CANARIA

	SEPTIEMBRE 2010	SEPTIEMBRE 2011
1 a 7 noches	51,78%	49,38%
8 a 15 noches	43,11%	45,65%
16 a 31 noches	4,35%	3,80%
32 noches o más	0,75%	1,17%



Sección 3

Indicadores alojativos

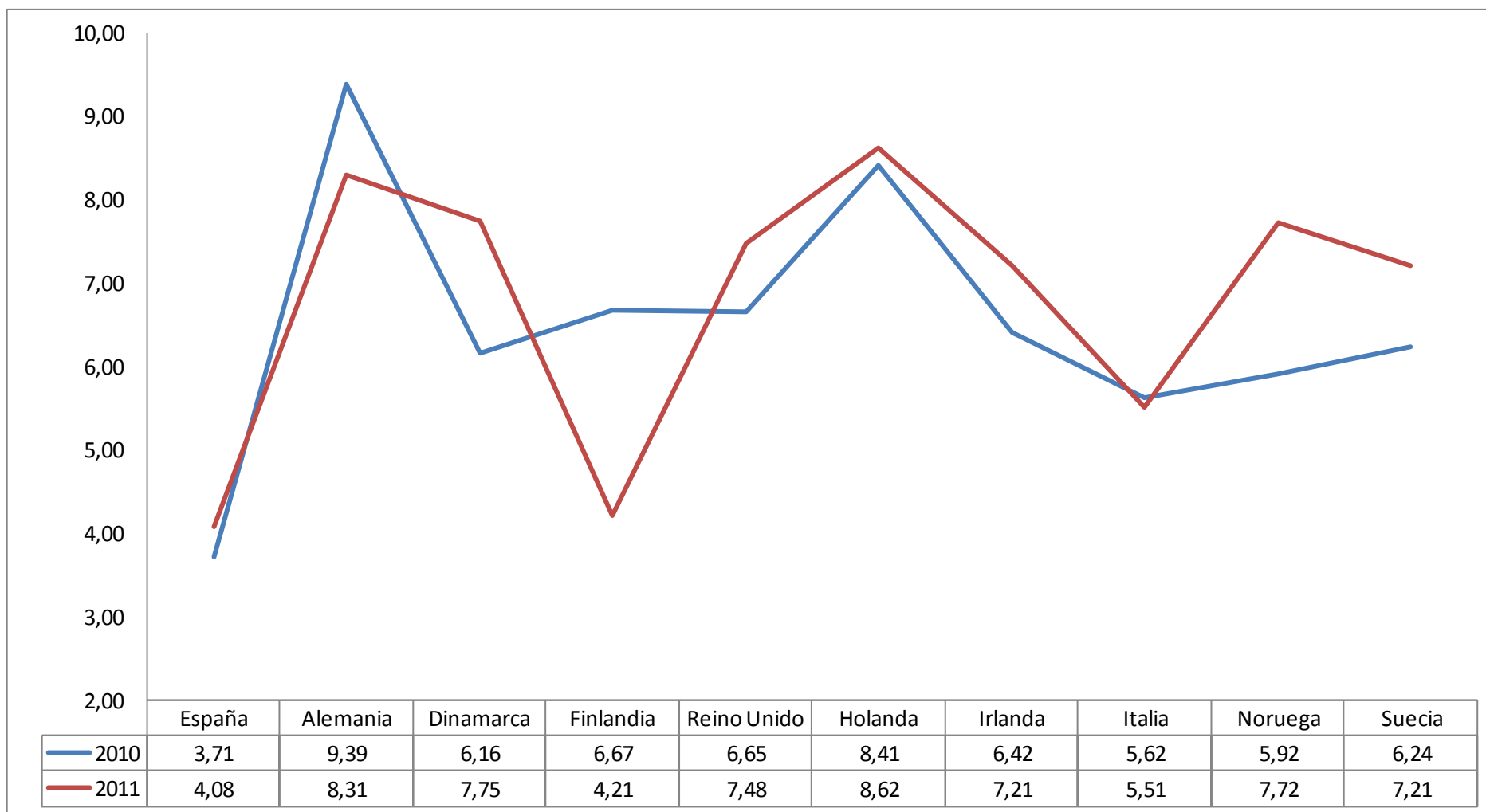
**ENCUESTA DE OCUPACIÓN HOTELERA. GRAN CANARIA.
MES DE SEPTIEMBRE. RESULTADOS 2011 Y COMPARATIVA.**

Mes			SEPTIEMBRE 2011	ACUMULADO 2011
Pernoctaciones	Extranjeros	Dato Var %	1.044.643 14,62%	10.435.770 15,95%
	Españoles	Dato Var %	249.448 16,61%	1.980.442 -0,80%
	Total	Dato Var %	1.294.091 15,00%	12.416.212 12,91%
Viajeros alojados	Extranjeros	Dato Var %	141.102 12,66%	1.486.867 15,29%
	Españoles	Dato Var %	61.006 5,94%	516.877 -5,78%
	Total	Dato Var %	202.108 10,55%	2.003.744 9,00%
Grados de ocupación	Por plazas	Dato Var	69,34 8,49 puntos	73,04 7,20 puntos
	Por habitaciones	Dato Var	77,74 7,57 puntos	78,45 6,58 puntos
Estancia media	Extranjeros	Dato Var	7,81 +0,06 puntos	7,36 +0,08 puntos
	Españoles	Dato Var	4,08 +0,37 puntos	3,72 +0,17 puntos
	Total	Dato Var	6,56 +0,19 puntos	6,31 +0,24 puntos
Tarifa media diaria		Dato Var %	71 11,62%	74 6,57%

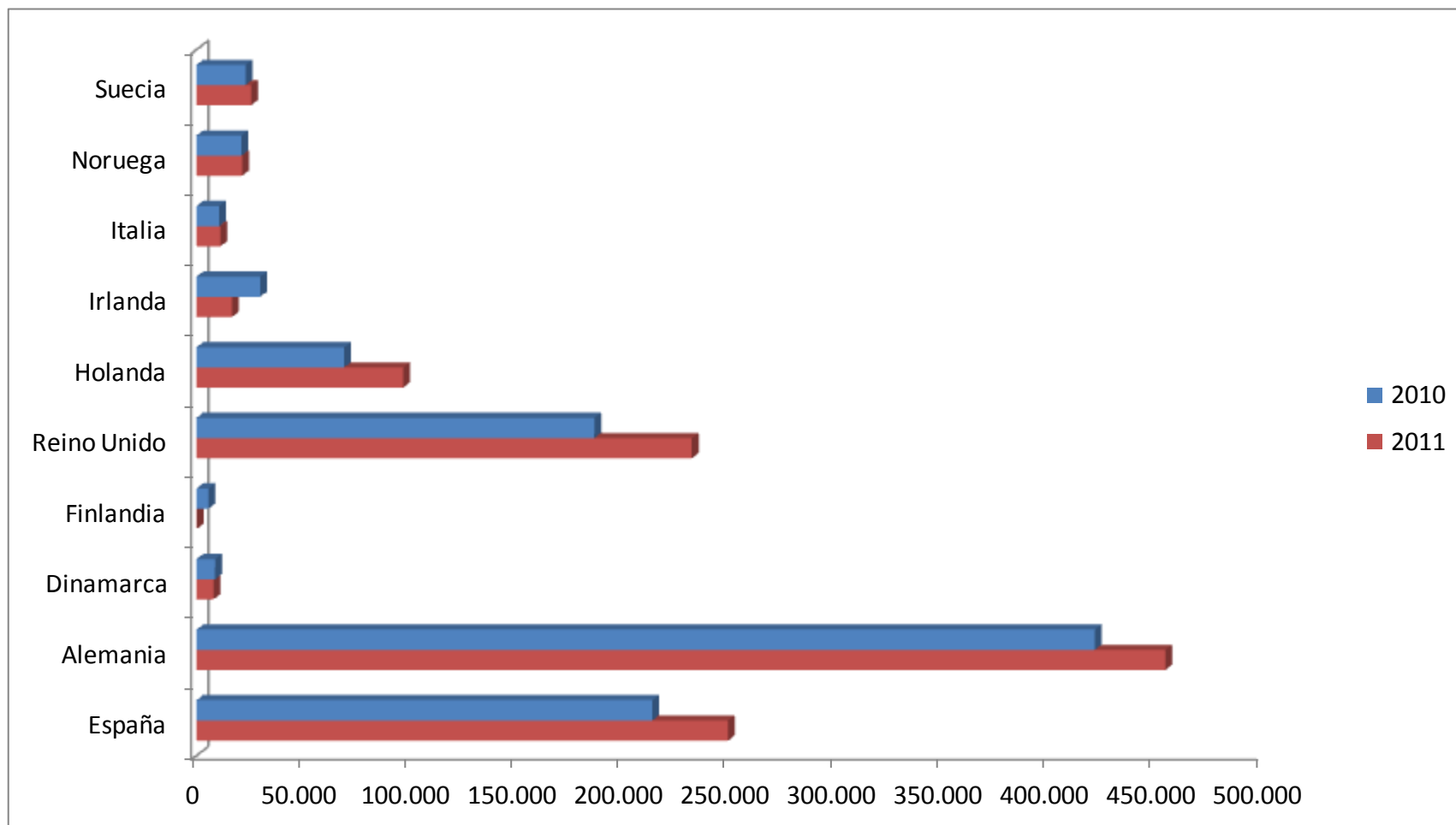
Fuente: ISTAC.

Nota: La medición en puntos se debe, a que los datos expresados de esta forma, son medidos por indicadores que registran la variación en términos absolutos.

ESTANCIA MEDIA EN HOTELES, POR PAÍSES. GRAN CANARIA. SEPTIEMBRE. 2010-2011.



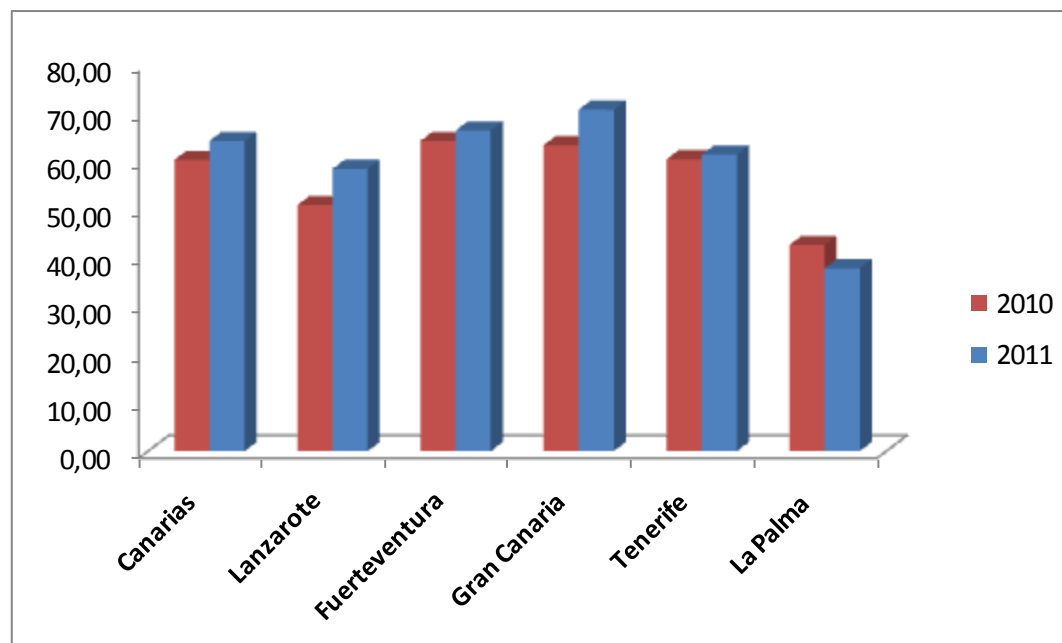
PERNOCTACIONES TOTALES EN HOTELES. GRAN CANARIA. SEPTIEMBRE. 2010-2011.



Fuente: ISTAC.

TARIFA MEDIA POR HABITACIÓN EN HOTELES. CANARIAS. SEPTIEMBRE 2011.

Isla/periodo	Canarias	Lanzarote	Fuerteventura	Gran Canaria	Tenerife	La Palma
2011	64,22	58,45	66,38	70,68	61,37	37,86
2010	60,31	50,95	64,23	63,32	60,43	42,7
Variación total	3,91	7,5	2,15	7,36	0,94	-4,84
Variación en %	6,48%	14,72%	3,35%	11,62%	1,56%	-11,33%



Sección 4

Empleo

EMPLEO EN EL SECTOR TURÍSTICO

Trabajadores en alta laboral en Hostelería y Agencias de viaje.

Septiembre 2011. Datos definitivos.

	Trabajadores	Var. mensual	Var. Interanual
España	1.392.401	-2,9%	2%
Andalucía	215.608	-5,5%	3,6%
Baleares	102.970	-12%	4,5%
Canarias	112.201	0%	6,2%
Cataluña	235.905	-4,2%	2,2%
C. Valenciana	131.268	-7,1%	2%
Madrid (C. de)	186.997	6,4%	-0,1%