
SITUACIÓN DEL SECTOR TURÍSTICO

RESULTADOS ENERO 2009



INDICE

PÁGINA

TURISTAS

3

GRAN CANARIA .CANARIAS. ESPAÑA. ENERO

3

EMPLEO

9

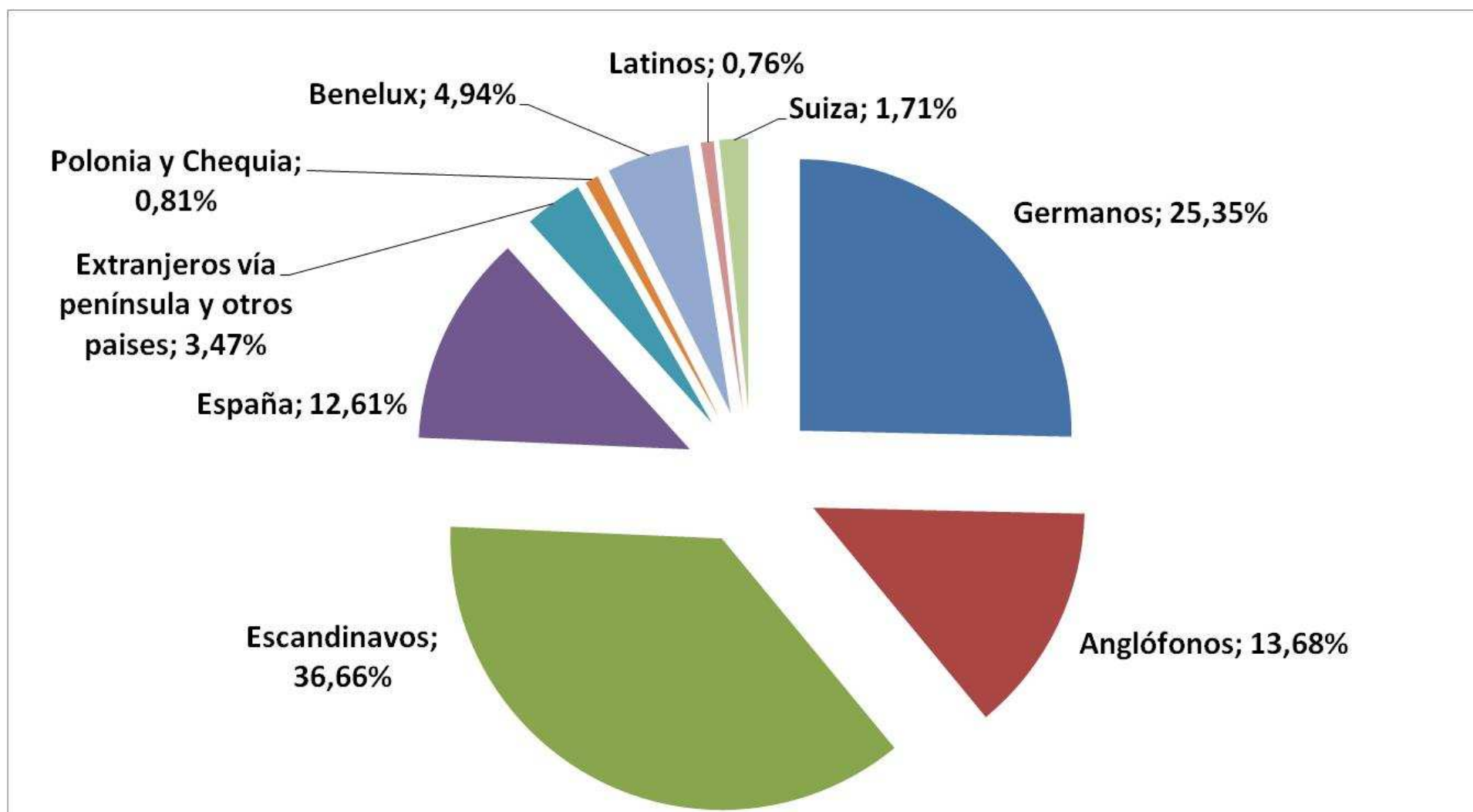
ACTIVIDAD SECTOR SERVICIOS

10

TURISTAS EN GRAN CANARIA, POR MERCADOS DE ORIGEN. ENERO 2008-2009.

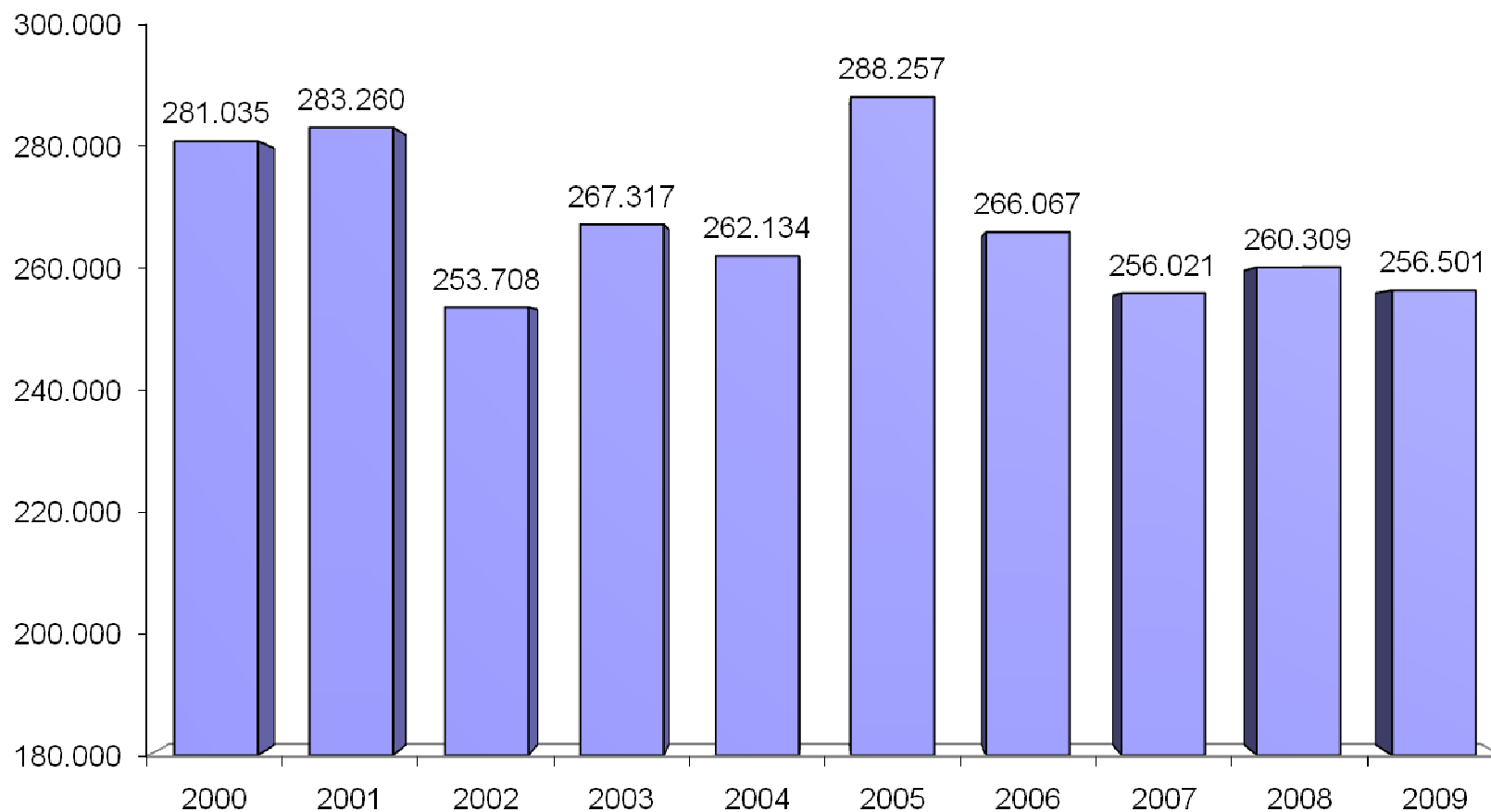
GRUPO DE DEMANDA	2008	2009	Var total	Var %
ALEMANIA	65.016	71.964	6948	10,69%
AUSTRIA	3.444	4.022	578	16,78%
BELGICA	4.673	3.678	-995	-21,29%
DINAMARCA	19.956	17.267	-2689	-13,47%
FEDERACION RUSA	0	0	0	-
FINLANDIA	19.290	22.653	3363	17,43%
FRANCIA	492	178	-314	-63,82%
REINO UNIDO	42.946	33.637	-9309	-21,68%
HOLANDA	11.901	10.598	-1303	-10,95%
IRLANDA	7.495	7.348	-147	-1,96%
ITALIA	2.209	1.393	-816	-36,94%
NORUEGA	33.424	38.542	5118	15,31%
REPUBLICA CHECA	1.038	1.286	248	23,89%
POLONIA	746	1.144	398	53,35%
SUECIA	33.471	30.644	-2827	-8,45%
SUIZA	5.219	5.130	-89	-1,71%
PORTUGAL	1.410	717	-693	-49,15%
LUXEMBURGO	520	543	23	4,42%
ISLANDIA	1.838	767	-1071	-58,27%
OTROS PAISES	5.221	4.990	-231	-4,42%
ESPAÑA	43.538	37.778	-5760	-13,23%
EXTR VUELOS NAC.	5.851	5.418	-433	-7,40%
TOTALES	309.698	299.697	-10001	-3,23%

TURISTAS EN GRAN CANARIA. DISTRIBUCION POR MERCADOS. ENERO 2009



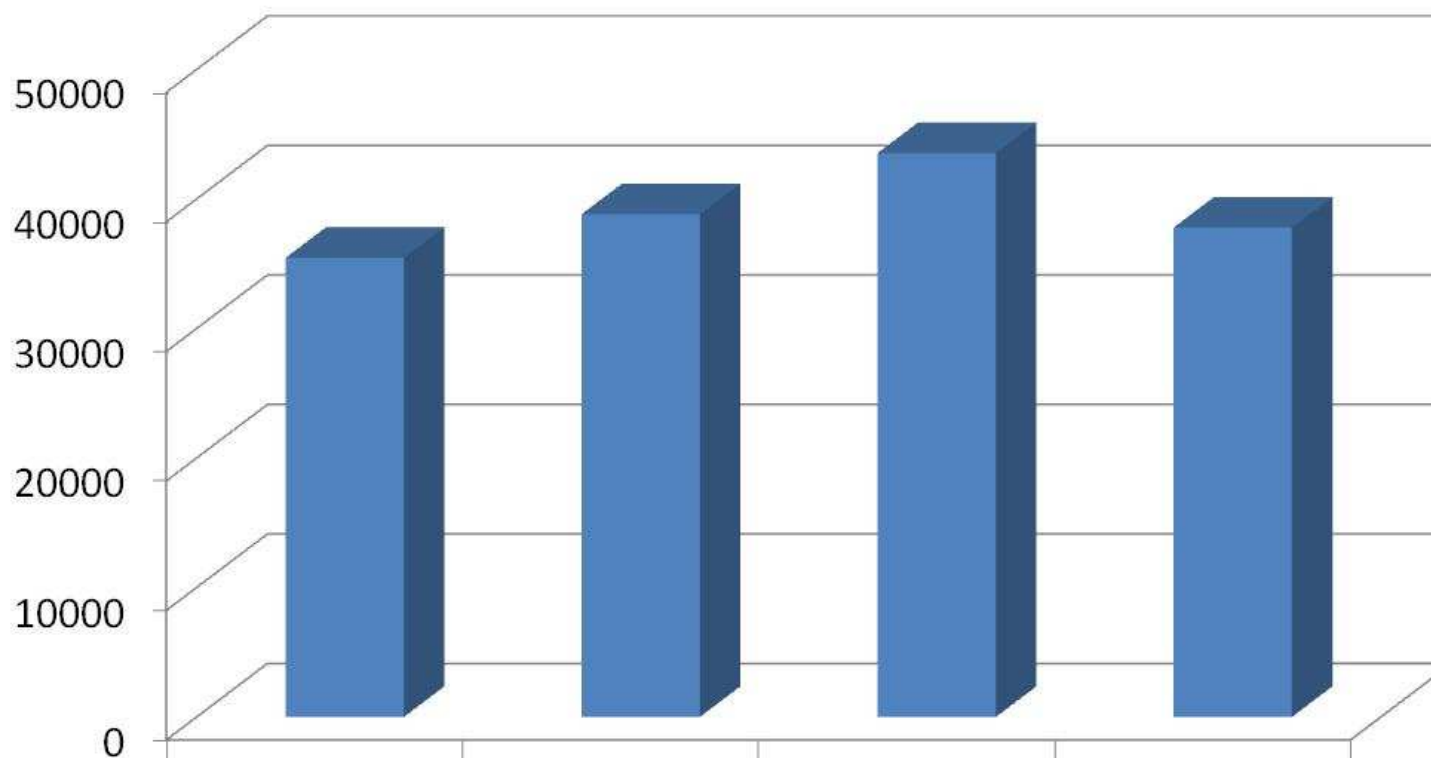


TURISTAS EXTRANJEROS EN GRAN CANARIA. ENERO. 2000-2009.





Turistas nacionales en Gran Canaria. Enero. 2006-2009.



Turistas nacionales

2006
35452

2007
38822

2008
43538

2009
37788

TURISTAS CANARIAS ENERO 2009

Enero	Canarias	Lanzarote	Fuerteventura	Gran Canaria	Tenerife	La Palma
Españoles	110.602	15.740	5.728	37.778	49.773	1.583
Ext. en vuelos nac.	17.805	1.284	1.280	5.418	9.788	0
Extranjeros	783.452	118.894	107.053	256.501	290.471	10.533
TOTAL TURISTAS	911.859	135.918	114.061	299.697	350.032	12.116
VAR TOTAL	Canarias	Lanzarote	Fuerteventura	Gran Canaria	Tenerife	La Palma
Españoles	-38.229	-12.811	-7.602	-5.760	-11.533	-523
Ext. en vuelos nac.	-5.501	-620	-421	-433	-4.003	-59
Extranjeros	-57.125	-16.723	-1.207	-3.808	-34.233	-1.153
TOTAL TURISTAS	-100.855	-30.154	-9.230	-10.001	-49.769	-1.735
VAR EN %	Canarias	Lanzarote	Fuerteventura	Gran Canaria	Tenerife	La Palma
Españoles	-25,69%	-44,87%	-57,03%	-13,23%	-18,81%	-24,83%
Ext. en vuelos nac.	-23,60%	-32,56%	-24,75%	-7,40%	-29,03%	-100,00%
Extranjeros	-6,80%	-12,33%	-1,11%	-1,46%	-10,54%	-9,87%
TOTAL TURISTAS	-9,96%	-18,16%	-7,49%	-3,23%	-12,45%	-12,53%

TURISTAS EN ESPAÑA. ENERO 2009.

SEGÚN COMUNIDAD DE DESTINO	Enero		
	Total turistas	Porcentajes verticales	Variación interanual
TOTAL	2.561.097	100	-10,1
Canarias	782.223	30,5	-7,5
Cataluña	570.664	22,3	-8,4
Madrid (C. de)	328.657	12,8	2,6
Andalucía	312.539	12,2	-19,2
C. Valenciana	209.909	8,2	-24,7
Balears (Illes)	153.139	6	5,9
Resto de CC.AA.	203.967	8	-17,9
SEGÚN VÍAS DE ACCESO			
TOTAL	2.561.097	100	-10,1
Aeropuertos	2.115.455	82,6	-10,2
Carreteras	391.018	15,3	-9,2
Otros	54.625	2,1	-9,7

EMPLEO EN EL SECTOR TURISTICO

Encuesta de Población Activa. Canarias. 4º trimestre 2008

Grupo	Total	Var % anual
Activos	233.384	6,70%
Ocupados	194.280	-3,60%
Parados	39.104	127,43%
Tasa paro 4º trimestre 2007	7,86%	
Tasa paro 4º trimestre 2008	16,76%	

Datos absolutos			% verticales			Tasa variación interanual		
Ocupados	Asalariados	Autónomos	Ocupados	Asalariados	Autónomos	Ocupados	Asalariados	Autónomos

COMUNIDADES AUTÓNOMAS: EMPLEO EN TURISMO

Andalucía	405.786	307.034	98.483	15,6%	15,2%	17,0%	-4,1	-4,1	-4,4
Balears (Illes)	114.952	93.744	21.208	4,4%	4,7%	3,7%	20,0	21,0	15,8
Canarias	194.280	171.438	22.842	7,5%	8,5%	3,9%	-3,6	-6,3	23,1
Cataluña	435.950	353.572	82.378	16,8%	17,6%	14,2%	1,3	8,6	-21,5
C. Valenciana	298.339	231.458	66.881	11,5%	11,5%	11,5%	3,5	8,8	-11,4
Madrid (C. de)	406.746	331.730	73.710	15,7%	16,5%	12,7%	4,9	3,6	9,0
Resto CCAA	740.269	525.541	214.380	28,5%	26,1%	37,0%	0,5	3,0	-5,0
Total nacional	2.596.322	2.014.517	579.881	100,0%	100,0%	100,0%	1,3	3,3	-5,5

Indicadores de actividad del sector servicios. España. Cierre 2008.

	Índice diciembre	% de variación sobre igual periodo del año anterior	
		Del mes	De la media de lo que va de año
ÍNDICE GENERAL	109,2	-12,7	-3,2
1. COMERCIO	107,1	-15,2	-4,3
Vehículos y combustible	74,3	-32,7	-15,7
Comercio al por mayor	106,8	-15,3	-2,2
Comercio al por menor	128,0	-6,1	-1,8
2. TURISMO	90,6	-9,8	-2,7
Hostelería	96,7	-8,9	-2,9
Agencias de viaje	70,8	-13,6	-2,1
3. TRANSPORTE	103,2	-7,9	-0,8
Transporte terrestre	98,2	-9,2	-2,1
Transporte marítimo	86,2	-7,9	1,0
Transporte aéreo	100,8	-7,1	-0,3
Actividades anexas a los transportes	108,8	-7,9	-0,2
Actividades postales	125,9	1,7	6,0

Sector servicios. Cifra negocios total. Cierre 2008.

	Índice diciembre	% de variación sobre igual periodo del año anterior	
		Del mes	De la media de lo que va de año
TOTAL	109,2	-12,7	-3,2
Andalucía	107,1	-15,3	-4,9
Balears (Illes)	82,0	-9,4	-3,8
Canarias	112,6	-11,6	-2,8
Cataluña	105,8	-12,1	-4,3
Comunitat Valenciana	106,4	-12,3	-4,9