

# ESTADÍSTICAS TURÍSTICAS POR ZONAS

## MOGÁN. 2014

---

## ÍNDICE

	Págs.
<b>Pernoctaciones en Mogán</b>	<b>3</b>
<b>Tarifa media y estancia media en Mogán</b>	<b>4</b>
<b>Pernoctaciones por núcleos de Mogán y nacionalidades</b>	<b>5</b>
<b>Viajeros entrados según núcleos de Mogán y nacionalidad</b>	<b>7</b>
<b>Ocupación por plazas y habitaciones en Mogán</b>	<b>8</b>

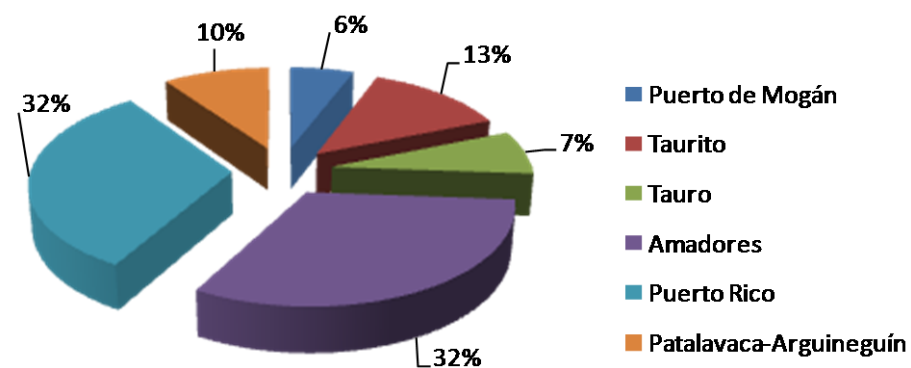
---

Esta zona turística incluye los núcleos de Puerto de Mogán, Taurito, Tauro-Playa del Cura, Amadores, Puerto Rico y Patalavaca.

## PERNOCTACIONES EN MOGÁN

PERNOCTACIONES	2014
Puerto de Mogán	475.849
Taurito	1.552.194
Tauro	792.138
Amadores	1.465.717
Puerto Rico	248.093
Patalavaca-Arguineguín	2.188.008

### Pernoctaciones en Mogán



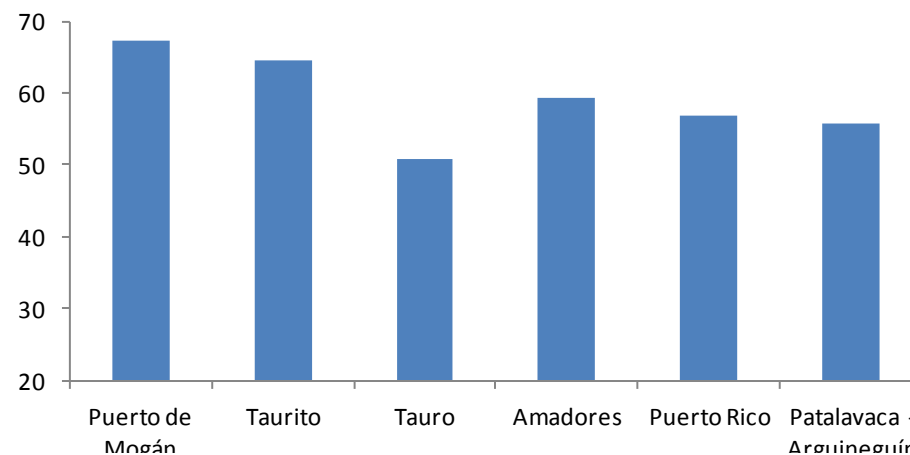
## TARIFA MEDIA Y ESTANCIA MEDIA EN MOGÁN

### TARIFA MEDIA (€)

#### MOGÁN

Puerto de Mogán	71,84
Taurito	58,81
Tauro-Playa El Cura	67,28
Amadores	64,51
Puerto Rico	50,92
Patalavaca-Arguineguín	59,24

### Tarifa media en Mogán

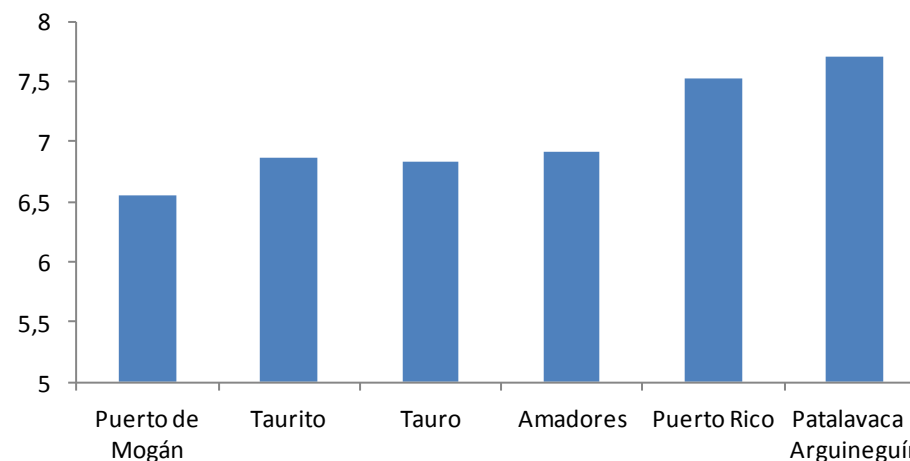


### ESTANCIA MEDIA

#### MOGÁN

Puerto de Mogán	6,77
Taurito	7,13
Tauro-Playa El Cura	6,55
Amadores	6,87
Puerto Rico	6,83
Patalavaca-Arguineguín	6,92

### Estancia media en Mogán

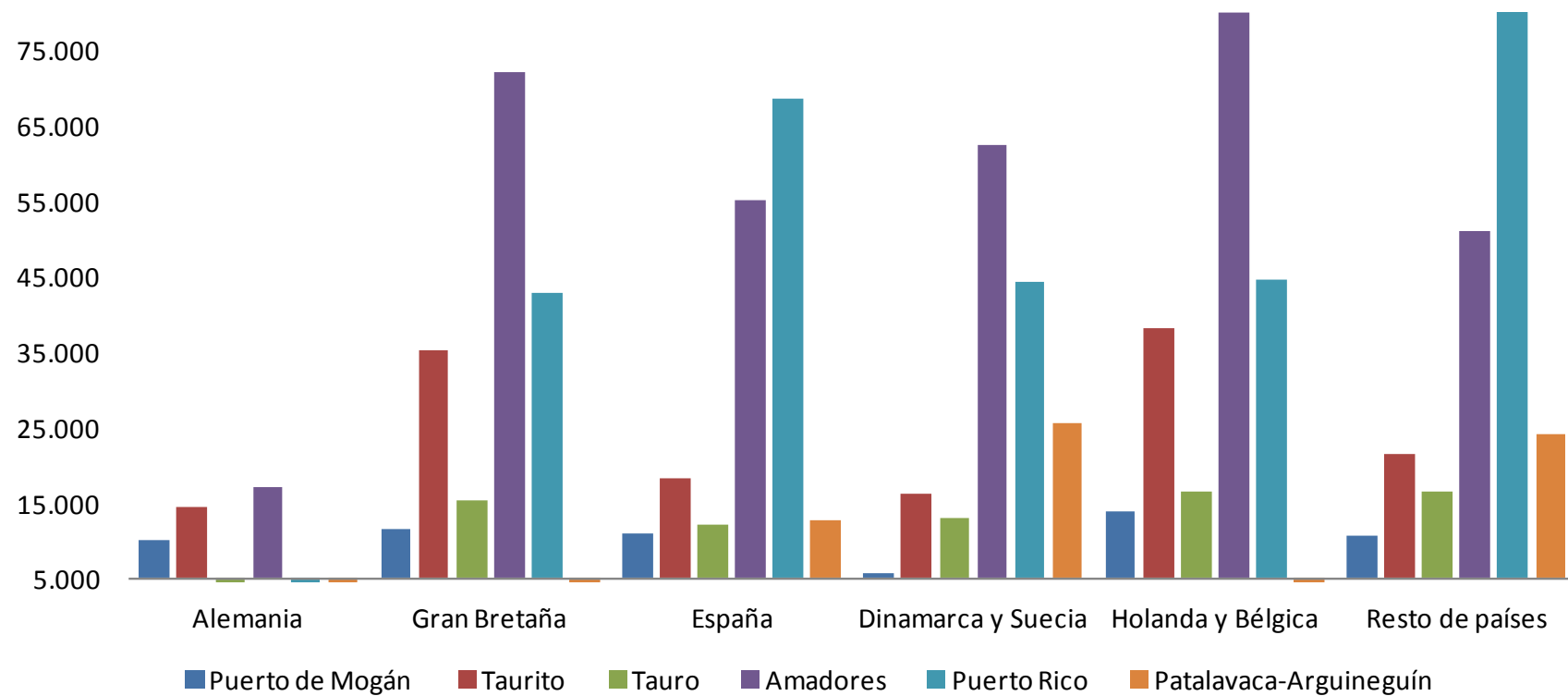


## PERNOCTACIONES POR NÚCLEOS DE MOGÁN Y NACIONALIDADES

	TOTAL	Puerto de Mogán	Taurito	Tauro	Amadores	Puerto Rico	Patalavaca-Arguineguín
Alemania	475.849	<b>25,75%</b>	15,38%	4,85%	7,39%	0,69%	6,57%
Gran Bretaña	1.552.194	24,33%	<b>35,12%</b>	27,42%	<b>28,77%</b>	17,53%	2,81%
España	792.138	10,74%	8,14%	10,78%	11,94%	14,36%	9,03%
Dinamarca y Suecia	1.465.717	10,71%	14,98%	24,05%	25,01%	19,34%	33,68%
Holanda y Bélgica	248.093	5,70%	5,23%	2,66%	4,85%	1,05%	6,07%
Resto de países	2.188.008	22,77%	21,38%	<b>30,25%</b>	22,04%	<b>47,02%</b>	<b>41,84%</b>

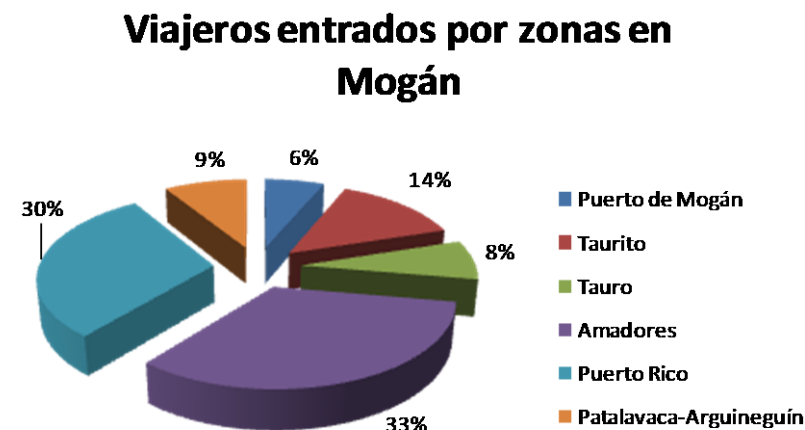
- En cuanto al número de pernoctaciones de cada núcleo según nacionalidades cabe destacar que en Puerto de Mogán la mayor parte de las pernoctaciones son realizadas por turistas alemanes y procedentes de Gran Bretaña, suponiendo cerca de la mitad de las pernoctaciones del núcleo.
- Por su parte, Taurito el mayor número de pernoctaciones es registrado por los turistas de Gran Bretaña (35,12%). Esta misma situación tiene lugar en Amadores, con una proporción del 28,77% de las pernoctaciones.
- En Tauro el mayor número de pernoctaciones es registrado por turistas de nacionalidades del resto de países (30,25%) aunque le sigue en proporción los turistas británicos (27,42%) y los procedentes de Dinamarca y Suecia (24,05%).
- Los turistas procedentes de otros países son los que realizan más pernoctaciones en Patalavaca-Arguineguín, con un total del 41,84% del total de pernoctaciones realizadas en este núcleo. Sin embargo, le siguen en proporción los turistas de Dinamarca y Suecia, con un 33,68%.

## Pernoctaciones según nacionalidades en Mogán



## VIAJEROS ENTRADOS EN MOGÁN

VIAJEROS ENTRADOS	2014
Puerto de Mogán	6,40%
Taurito	13,69%
Tauro	7,57%
Amadores	33,29%
Puerto Rico	30,13%
Patalavaca-Arguineguín	8,92%



## TURISTAS EN MOGÁN SEGÚN NACIONALIDADES

	Alemania	Gran Bretaña	España	Dinamarca y Suecia	Holanda y Bélgica	Resto de países
<b>Viajeros entrados</b>	6,16%	22,06%	21,89%	20,61%	3,54%	25,73%

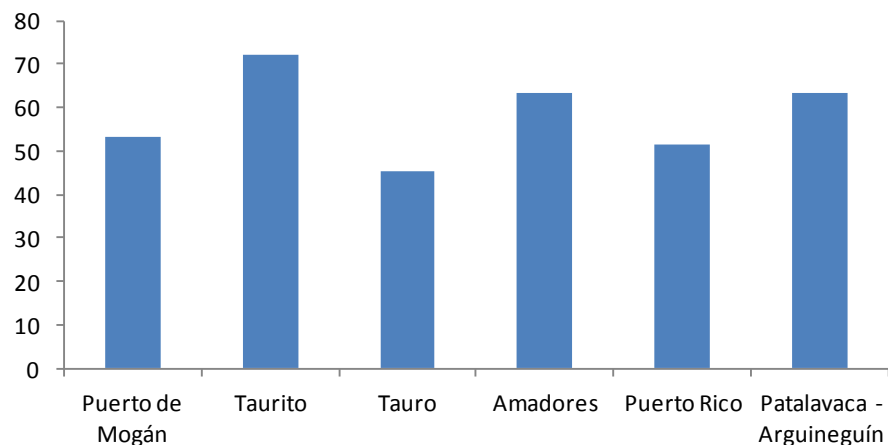
Según la nacionalidad de los turistas en Mogán durante el año 2014, la mayor parte de ellos fueron de distintas nacionalidades. Sin embargo, los turistas de Gran Bretaña y España (considerando esta cifra tanto a peninsulares como residentes canarios) suponen un 22,06% y un 21,61% respectivamente. Los turistas de Dinamarca y Suecia alcanzan un 20,61% del total de turistas en Mogán. Es preciso destacar que tan solo un 6,16% de los turistas en Mogán son alemanes y un 3,5% son turistas procedentes de Holanda y Bélgica.

## OCUPACIÓN POR PLAZAS Y HABITACIONES EN MOGÁN

OCUPACIÓN POR PLAZAS	2014
Puerto de Mogán	53,05%
Taurito	71,94%
Tauro-Playa El Cura	45,20%
Amadores	63,23%
Puerto Rico	51,51%
Patalavaca-Arguineguín	63,16%

OCUPACIÓN POR HABITACIONES	2014
Puerto de Mogán	74,99%
Taurito	79,15%
Tauro-Playa El Cura	65,03%
Amadores	76,76%
Puerto Rico	65,43%
Patalavaca-Arguineguín	71,67%

Ocupación por plazas



Ocupación por habitaciones

